

La pianificazione finanziaria per lo sviluppo del business

La relazione tra pianificazione finanziaria e il Customer Relationship Management per anticipare gli eventi e per pilotare le scelte di business



Endress+Hauser a colpo d'occhio



La proprietà



Klaus Endress, President of the Supervisory Board of the Endress+Hauser Group

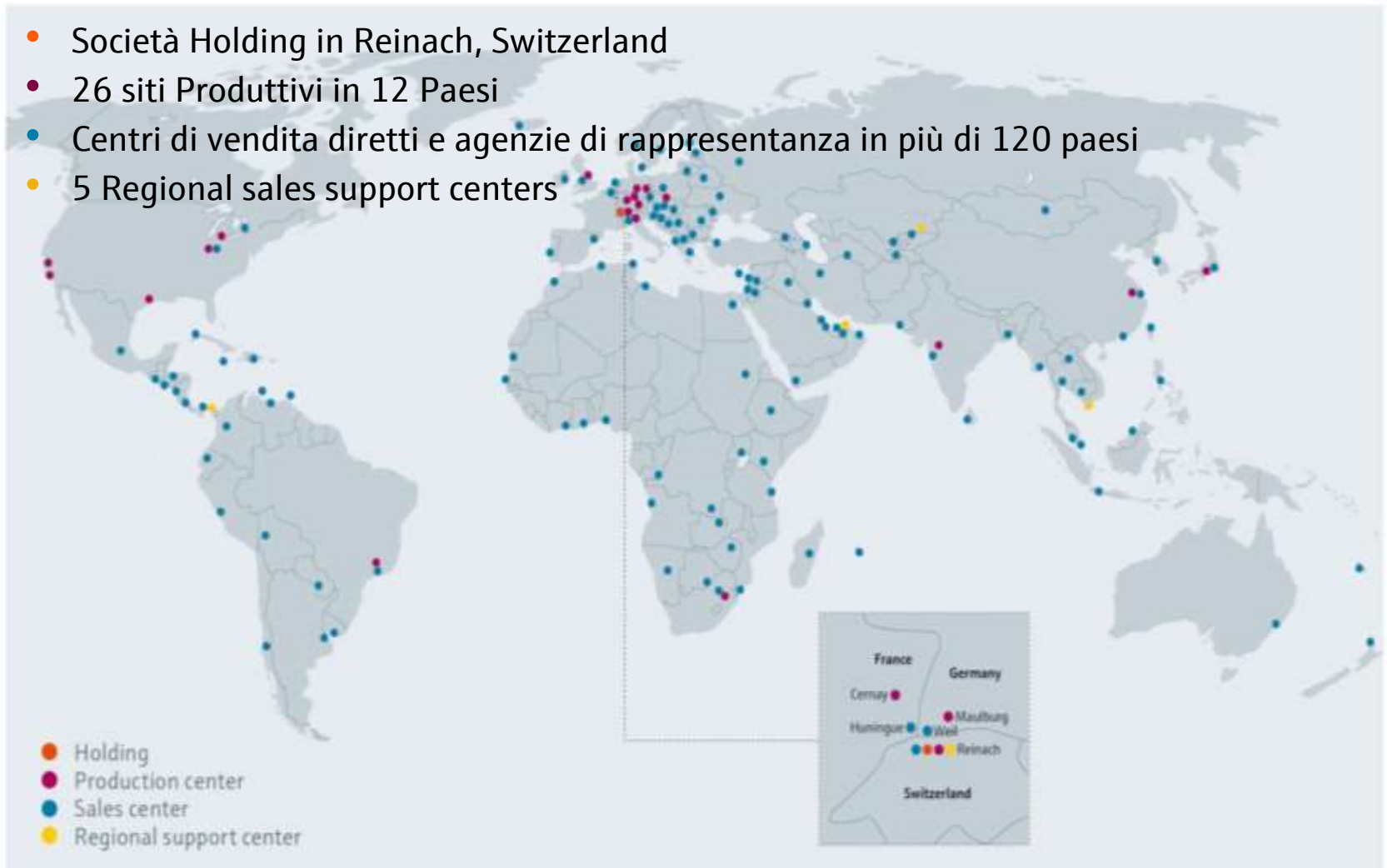


The shareholder family

- La società è di proprietà esclusiva della famiglia Endress dal 1975
- Fondata nel 1953 da Georg H Endress e da Ludwig Hauser
- Una carta deposita regola il rapporto tra i membri della famiglia e società

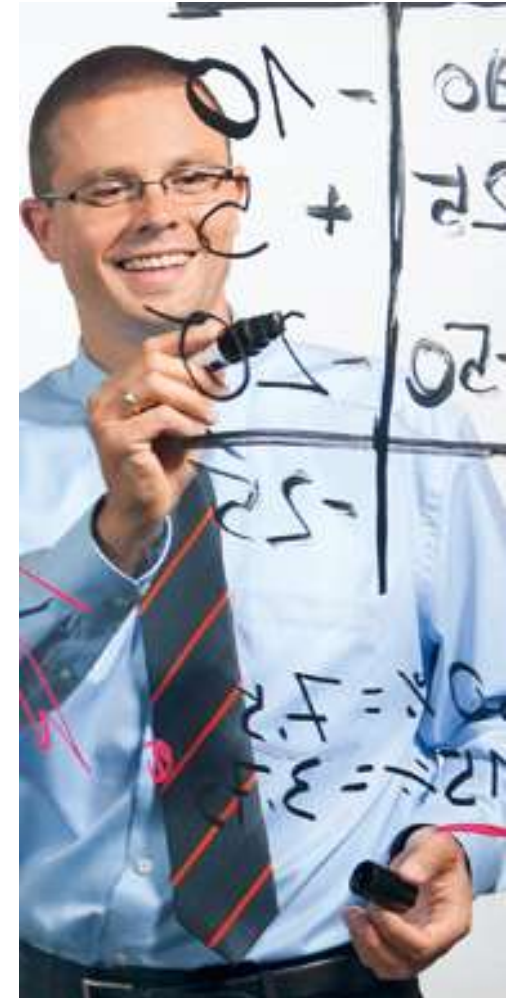
La struttura del gruppo

- Società Holding in Reinach, Switzerland
- 26 siti Produttivi in 12 Paesi
- Centri di vendita diretti e agenzie di rappresentanza in più di 120 paesi
- 5 Regional sales support centers



I risultati raggiunti nel 2014

- Fatturato: 2 billion euros
... un Partner solido
- 12,435 persone nel mondo
...un datore di lavoro affidabile
- Profitto netto: 192 million euros
... economicamente di successo
- Equity ratio: 68%
... solido finanziariamente
- Investimenti di 126 million euros
...orientato al futuro
- 6,600 brevetti e domande di brevetto
...innovativo e creativo



Cos'è l'industria di processo

Ovunque voi siate, qualunque cosa voi stiate facendo: siamo circondati da prodotti fabbricati dalle industrie di processo.

Grazie al processo di ingegneria, le sostanze possono essere modificate, fuse o trasformate, ad esempio:

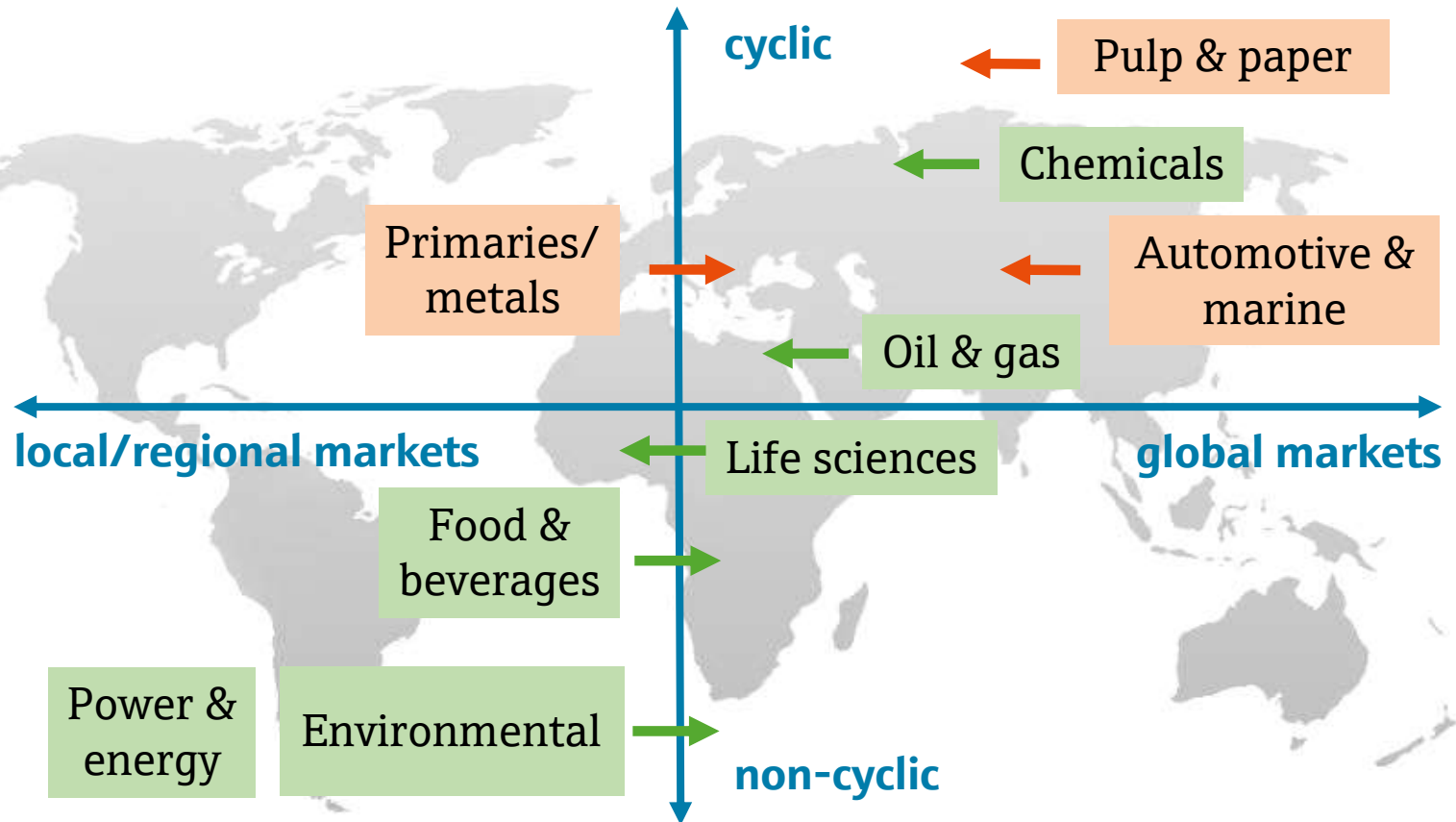
- dai processi meccanici
- dalle reazioni chimiche e biochimiche
- dagli impatti termici



Lo scenario economico industriale in evoluzione



Customer perspectives – industries



Matrice Industria/Cliente/Prodotti

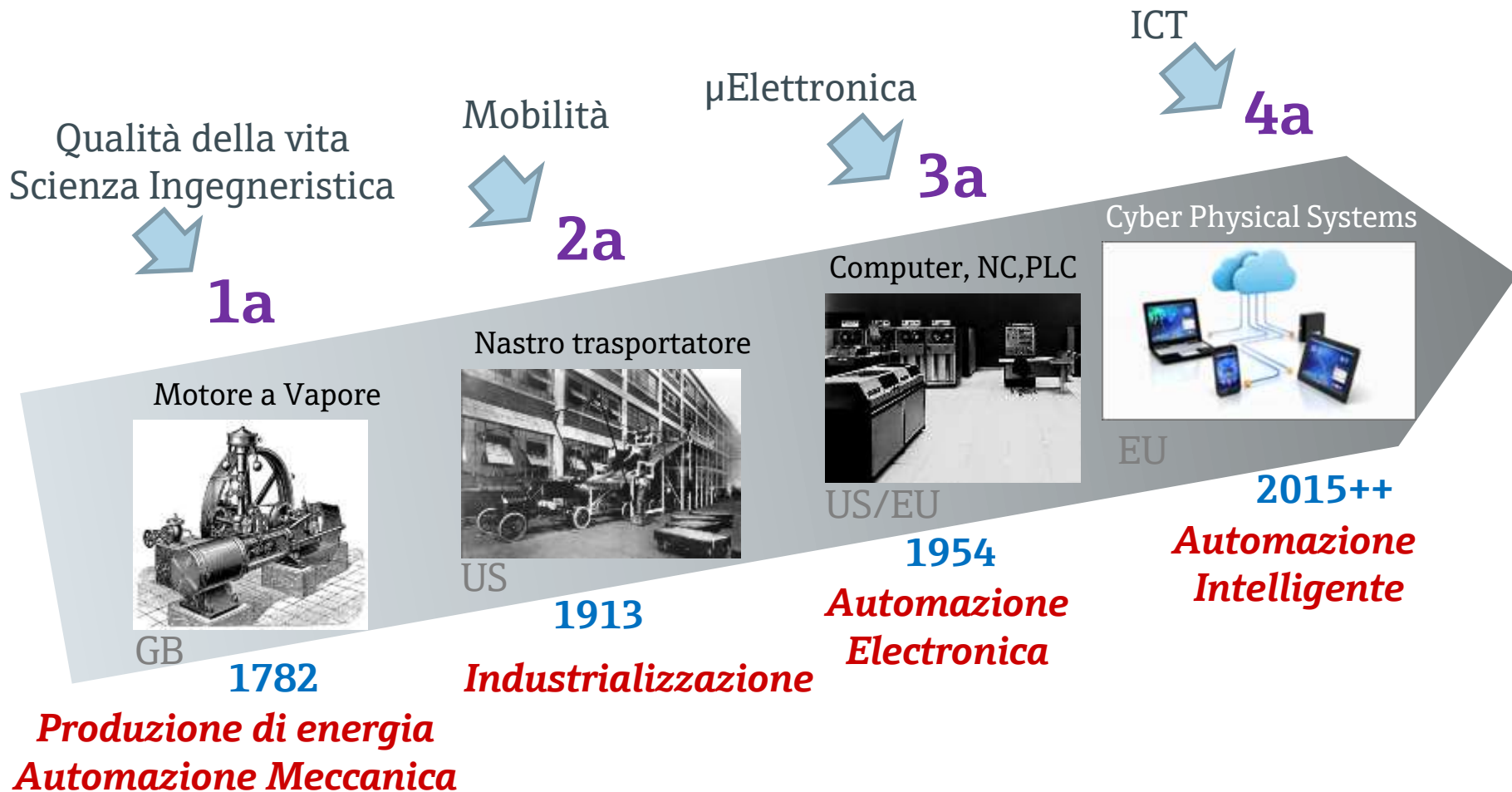
Strumenti, Service, Soluzioni

	End users	Plant builders	EPC contractors	OEM	Integrators
Food	●	●		●	
Chemical	●		●		
Environmental	●	●			●
Power & energy	●	●	●		
Oil & gas	●		●		
Life sciences	●			●	
	Direct business	Indirect business			

- EPC= Engineering, Procurement, Construction
- OEM= Original, equipment, Manufacturer

Complexity:
Transactional
Consultative, Solution selling

La 4a rivoluzione industriale Automazione intelligente

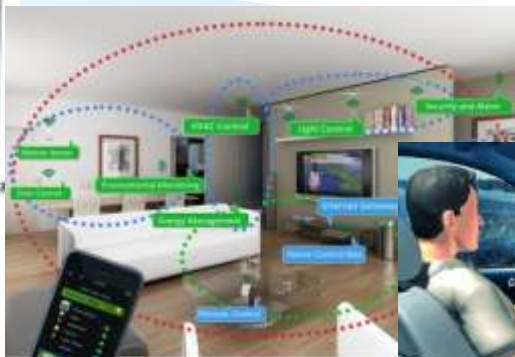


Tutto diventa intelligente

Telefono



Casa



Automobile



Industria



**Mercato
Pull**



**Tecnologia
Push**

La relazione tra pianificazione finanziaria anticipare gli eventi e per pilotare le scelte di business

INTEGRAZIONE TRA CRM E BUSINESS INTELLIGENCE



CONDIVIDERE L'INFORMAZIONE

■ REPORTING

- BILANCIO CIVILISTICO LOCAL GAAP
- BILANCIO GRUPPO IFRS
- REPORTING MENSILE GESTIONALE (ECONOMICO, PATRIMONIALE E FINANZIARIO)

■ ANALISI PER FORECAST E BUDGET:

- | | |
|-------------------------|--|
| ■ ANALISI DEGLI ORDINI | B.I.+CRM (OFFERTE - ACTION PLAN DIVERSIFICATI) |
| ■ ANALISI DEI COMPLAINT | CRM |
| ■ ANALISI COMPETITOR | CRM |
| ■ ANALISI SOLVIBILITA' | ACCOUNTING + CRM |
| ■ ANALISI MARGINI | B.I. + CRM (stima sulle offerte) |
| ■ ANALISI CAMPAGNE | CRM + MKT IN FASE DI IMPLEMENTAZIONE |

- PRODUTTIVITA' PER AREA DI VENDITA – IN EVOLUZIONE – DA B.I. A CRM
- INVESTIMENTI IN RISORSE PER AREA DI VENDITA
- SIMULAZIONI PER POTENZIALITA' DI BUSINESS – IN EVOLUZIONE DA CRM SIA LOCAL CHE GLOBAL WORLDWIDE

IL FUTURO?

- NUOVO REPORTING INTEGRATO A BALANCE SCORECARD

Thank you very much for your attention

