

DIVERSITY MANAGEMENT

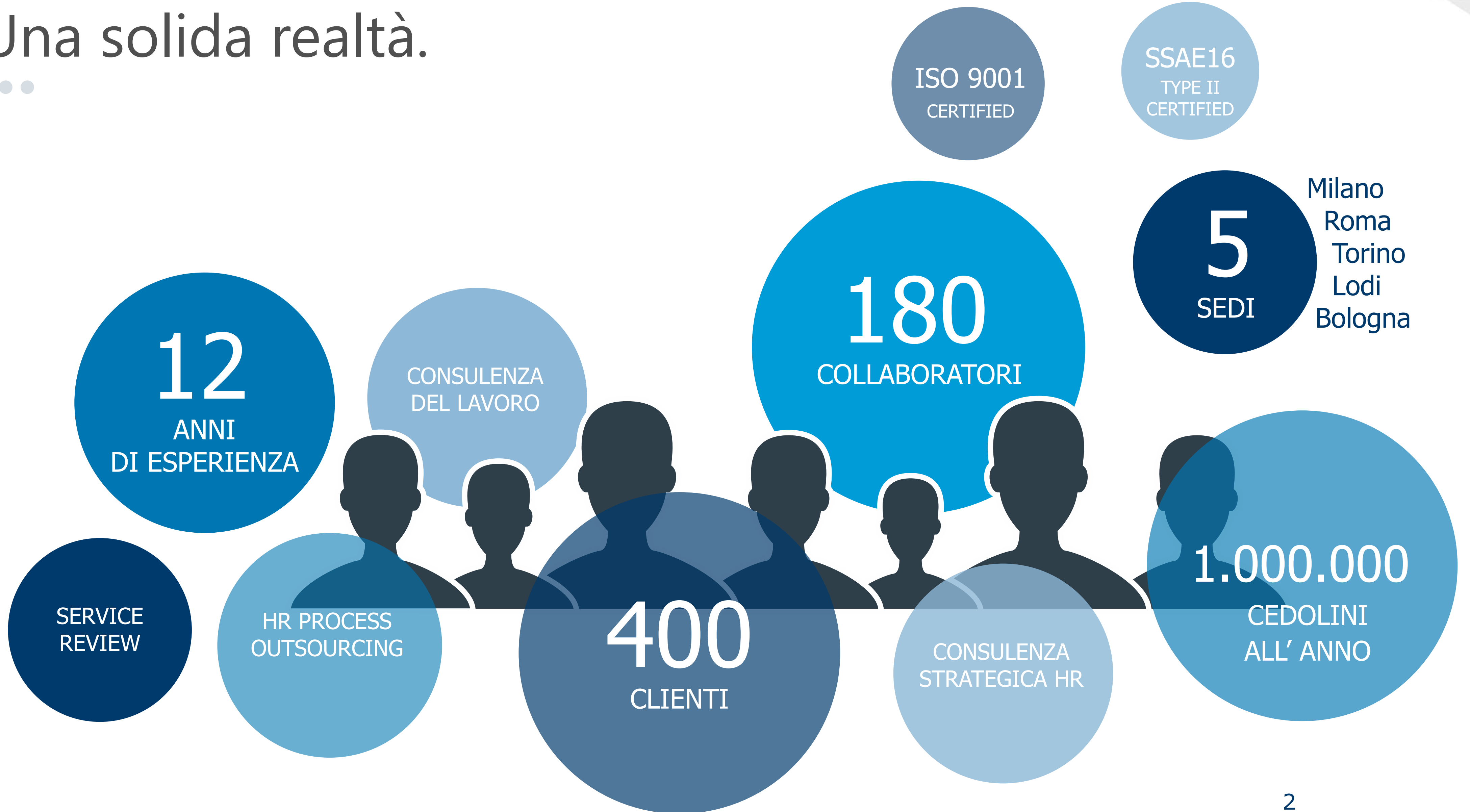
Alessia Canfarini – Managing Director

zetaservice[®]

Giovedì, 15 Ottobre 2015 - MILANO

IL NOSTRO PERCORSO

Una solida realtà.

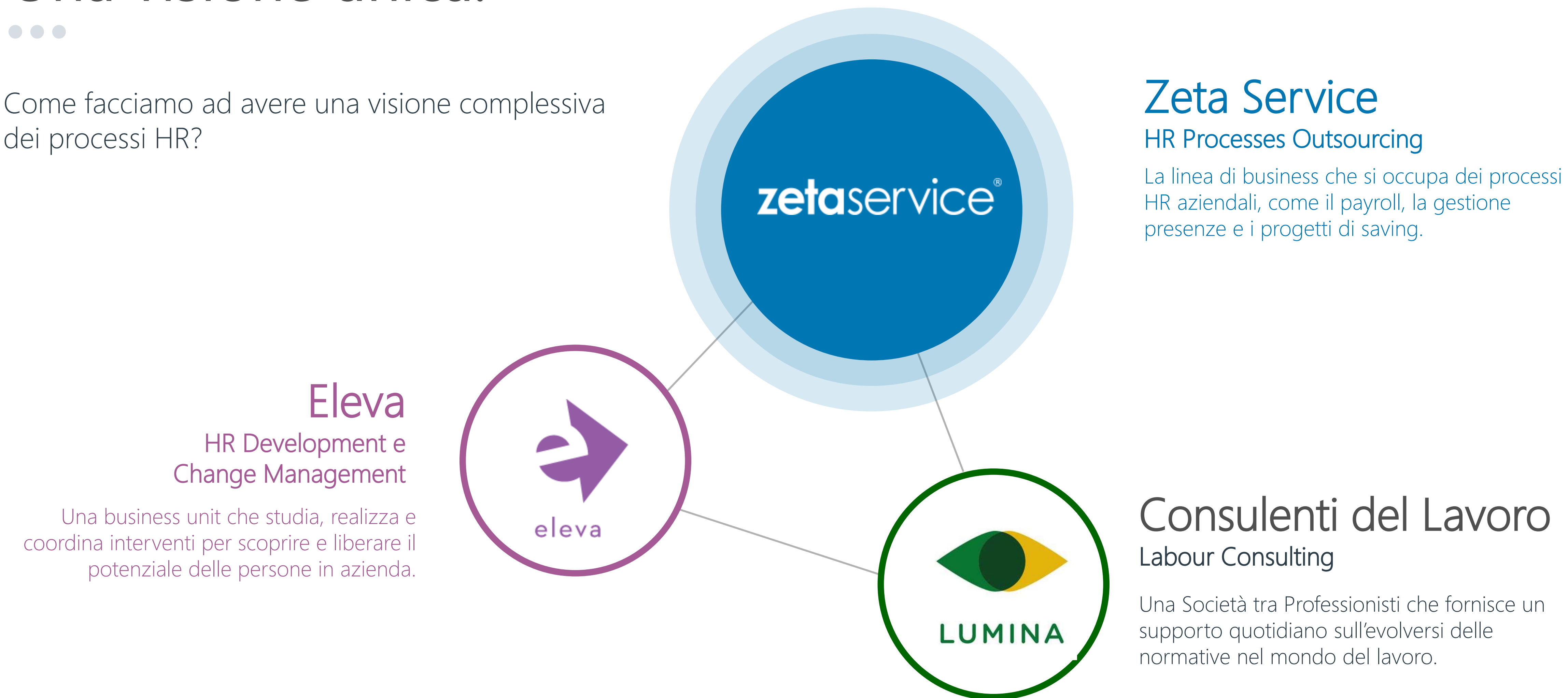


I NOSTRI SERVIZI

Una visione unica.



Come facciamo ad avere una visione complessiva dei processi HR?



COME RIUSCIAMO AD OTTENERE QUESTI RISULTATI?

Great Place to Live.

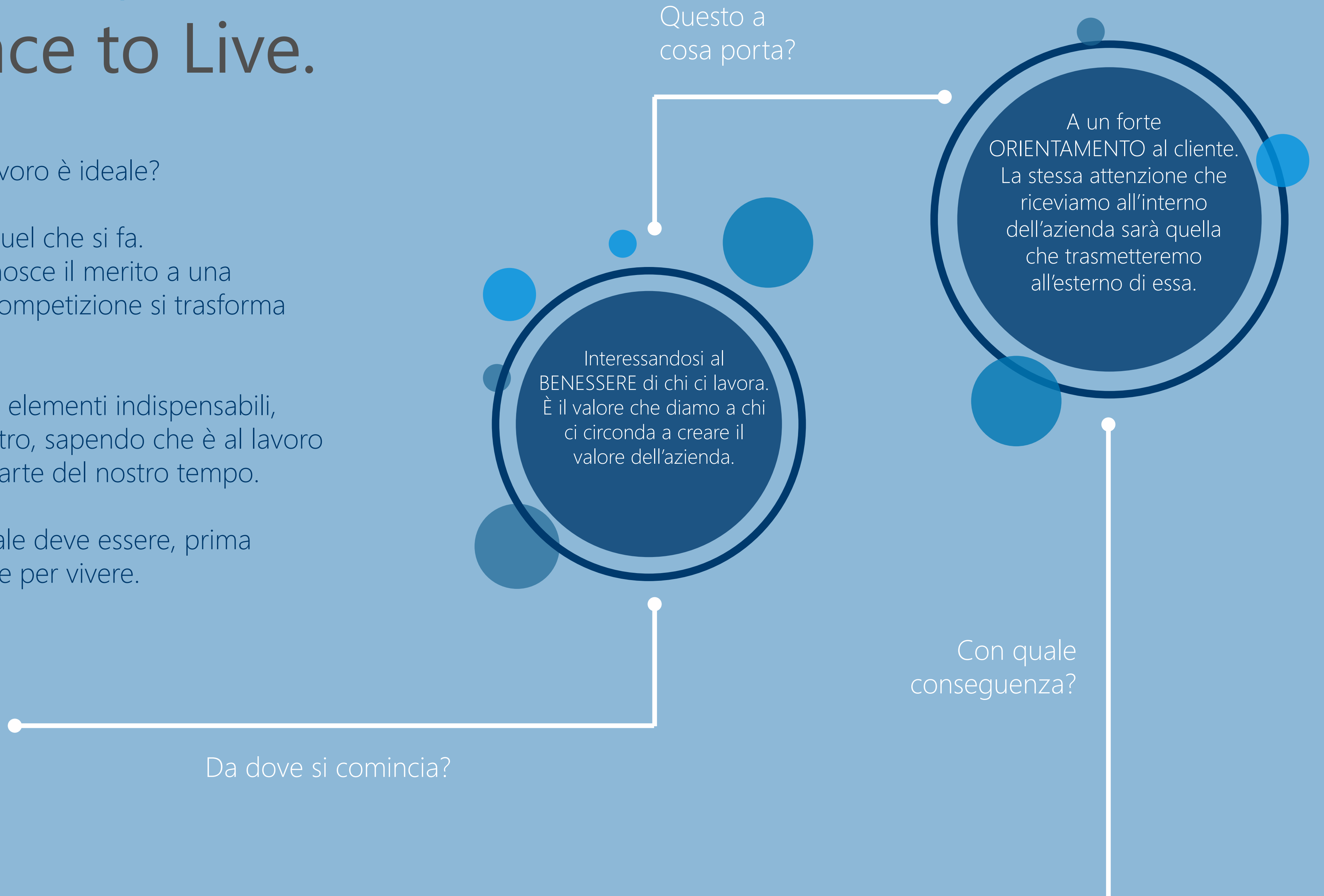


Quando un posto di lavoro è ideale?

Forse quando si ama quel che si fa.
Magari quando si riconosce il merito a una
persona o quando la competizione si trasforma
in collaborazione.

Certo, questi sono tutti elementi indispensabili,
ma noi puntiamo ad altro, sapendo che è al lavoro
che passiamo buona parte del nostro tempo.

Un posto di lavoro ideale deve essere, prima
di tutto, un posto ideale per vivere.



COME RIUSCIAMO AD OTTENERE QUESTI RISULTATI?

Bisogna creare valore fuori
e dentro l'azienda,
attraverso una
RESPONSABILITÀ
sociale.

Ma questo non basta!

La **QUALITÀ** del risultato.
L'importanza che diamo
al cliente porta a voler
svolgere per lui il nostro
lavoro al meglio,
soddisfacendo e
superando ogni sua
aspettativa.

Ecco come.

IN COSA CREDIAMO

Corporate Social Responsibility.



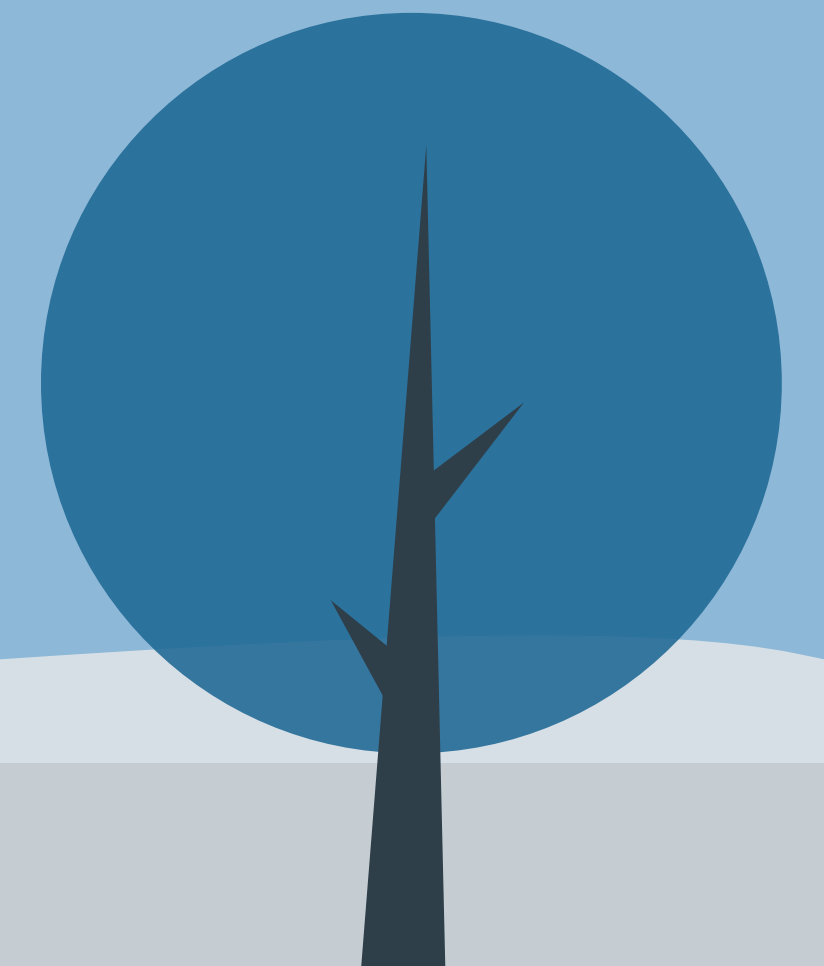
Negli anni, abbiamo scelto di sviluppare una nostra responsabilità sociale attraverso una serie di iniziative.

Ci siamo impegnati in progetti CSR con lo scopo di aiutare e migliorare alcune realtà che ci circondano e in più occasioni abbiamo dato il nostro contributo a diverse associazioni benefiche.

Cerchiamo di fare la differenza anche nel quotidiano, partendo dai nostri uffici. Abbiamo adottato politiche interne ecosostenibili, come la visualizzazione dei documenti online invece che cartacei, l'installazione di pannelli solari e l'utilizzo di abbonamenti ai mezzi pubblici e biciclette aziendali.

Qui puoi scoprire di più sui nostri progetti.

zetaservice.com/social



PER LE NOSTRE PERSONE

Il Welfare come People Strategy.

Non riteniamo il Welfare una forzatura: lo intendiamo fondamento della People Strategy aziendale.



Qualità della vita



Bisogni legati alla quotidianità



Bisogni legati al ciclo di vita



Gestione del tempo



Inclusione e Diversity

I NOSTRI RISULTATI

Un merito riconosciuto.

Il nostro orientamento al cliente e, prima ancora, alle persone ci ha portato nel tempo una serie di premi nazionali e internazionali.

L'Ambrogino d'oro e la presenza consecutiva negli anni nella classifica dei Best Workplaces italiani e negli European Business Awards sono alcuni dei riconoscimenti che conferiscono ancora più valore al nostro business.



DIVERSITY MANAGEMENT

Inclusion & Valuing diversity
Marcella Chiesi – Eleva Consultant

zetaservice[®]

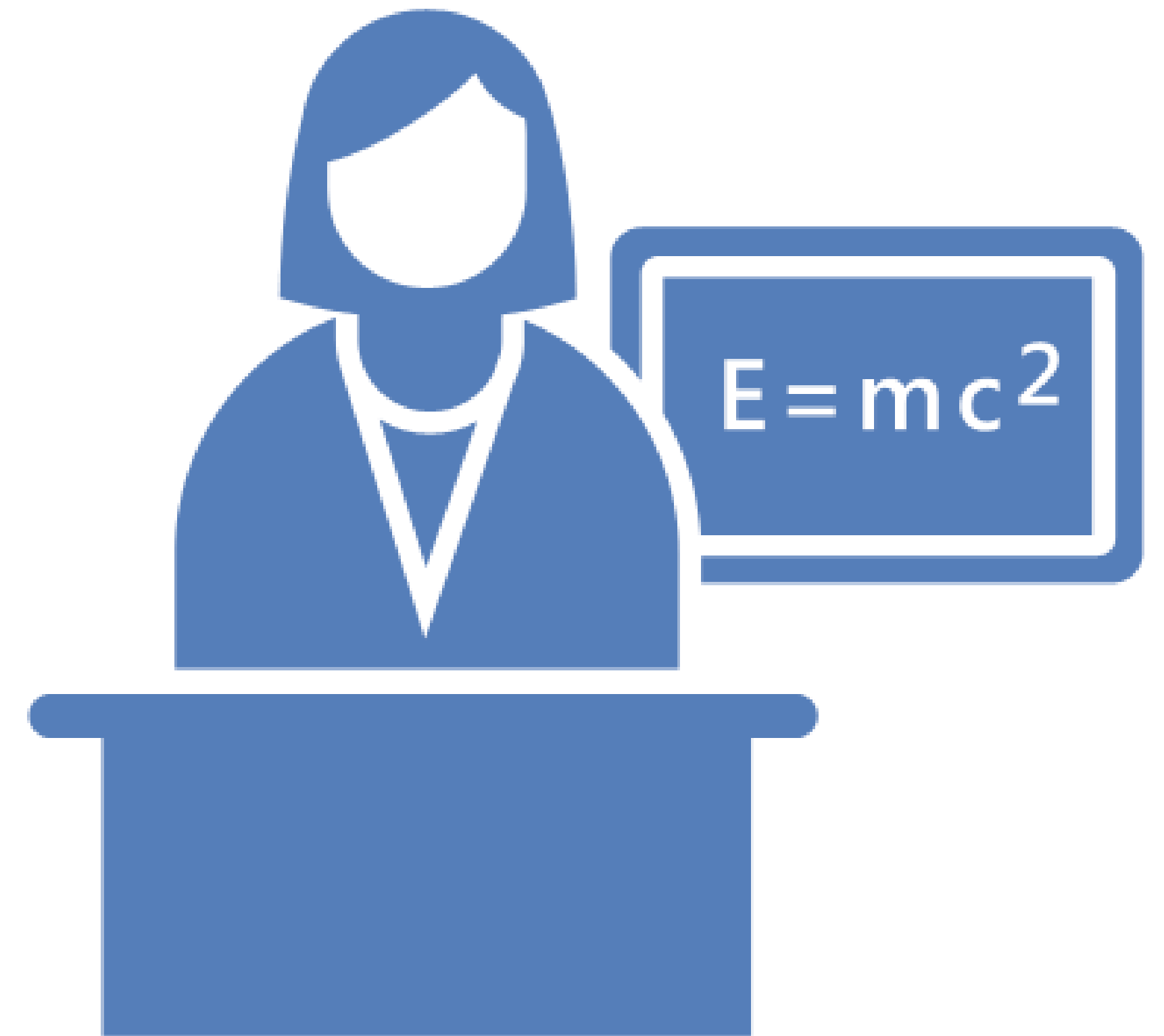
Giovedì, 15 Ottobre 2015 - MILANO

RIFLESSIONI.

Diversity Management in Italia.

Per comprendere il livello di maturità raggiunta dal Diversity Management in Italia...

- il genere è emblematico
- più studiato, con maggiore evidenze scientifiche
- esperienze significative
- forte consapevolezza delle donne

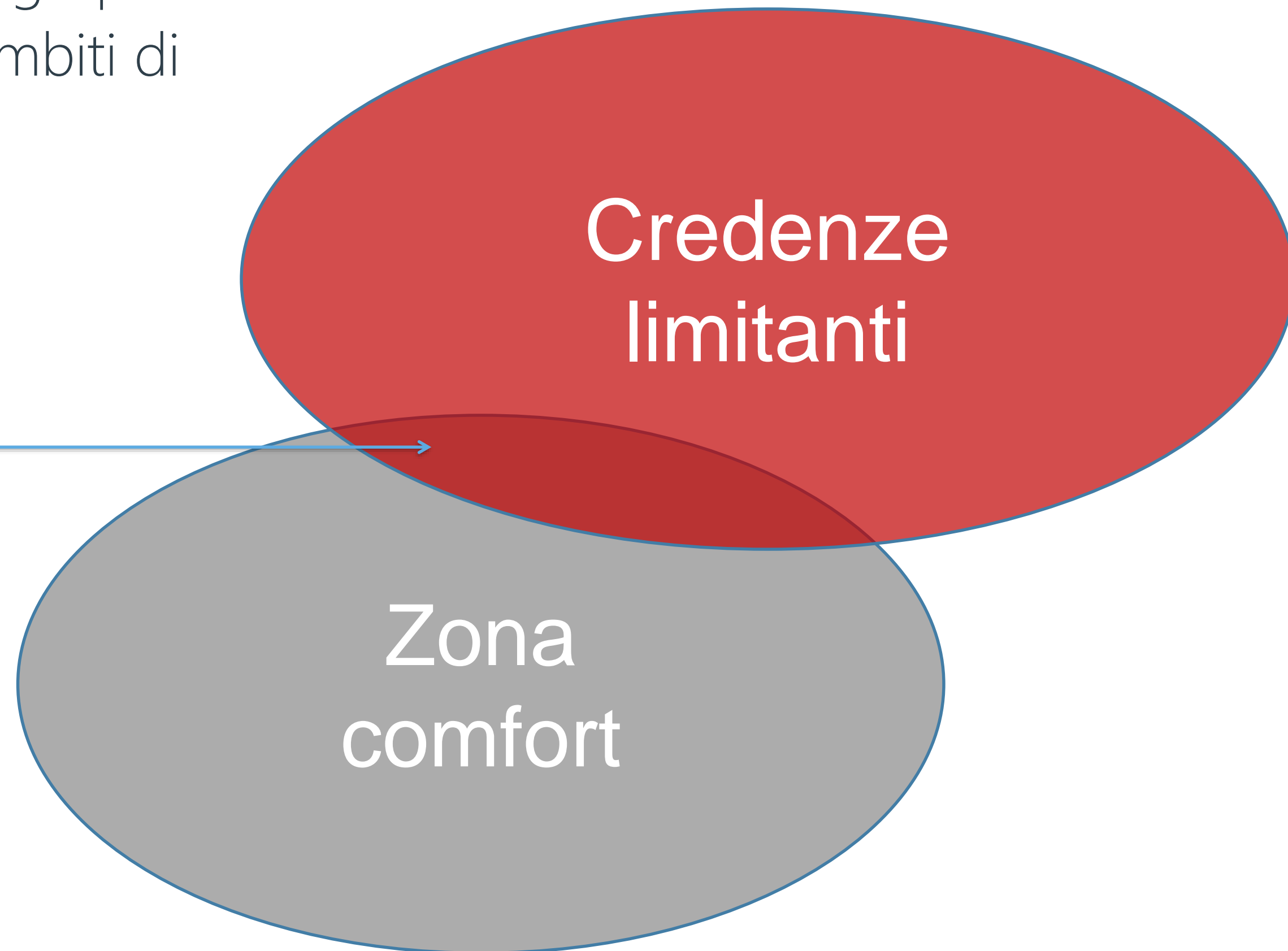


RIFLESSIONI.

Diversity Management in Italia.

La relativa efficacia delle iniziative nel lungo periodo

- strettamente connessa al tipo e agli ambiti di intervento
 - Welfare aziendale e RSI (CSR)
 - HR development
 - Change



LA MISSION DI ELEVA..

Includere nella strategia.

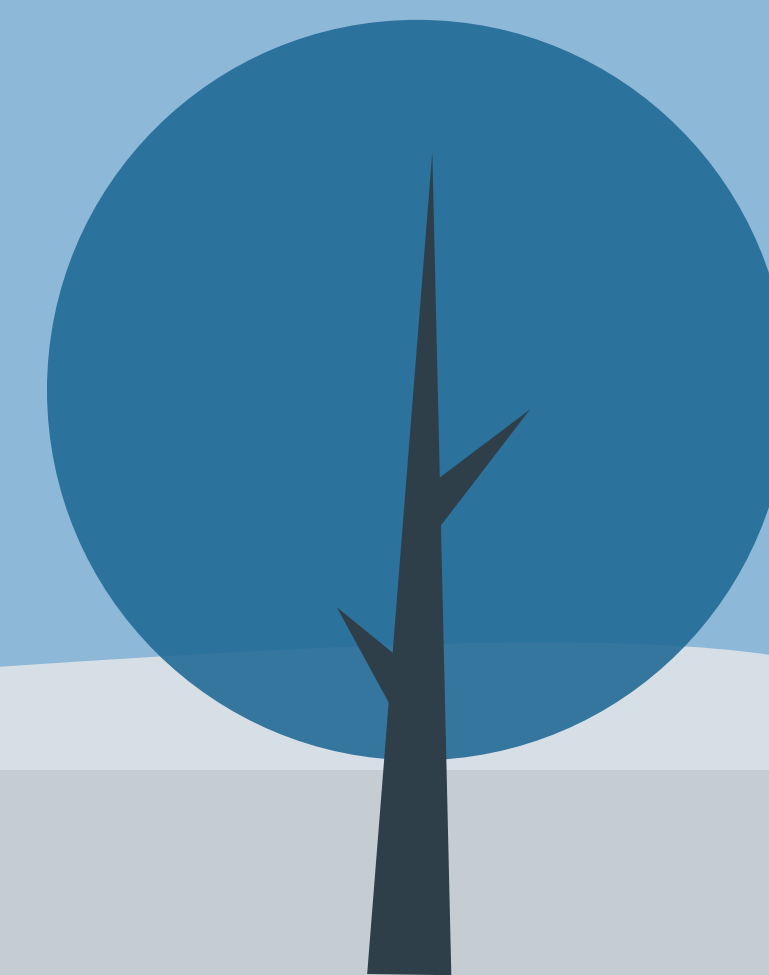
Creare con la strategia Inclusion & Valuing Diversity un motore del business, attraverso:

- Assessment di ogni specifica Impresa
- Processo di sviluppo necessario, voluto/ricercato
- Change e I&VD Management
- Agganciare l'attuale fase di transizione del mercato e uscire dalle «zone confort»
- Creare senso e vision capaci di rompere le «credenze limitanti»
- Essere attrattivi verso le donne e le nuove generazione di uomini portando il riconoscimento dei talenti femminili e maschili a livello superiore, a livello di sistema
- Essere attrattivi verso il mercato: essere scelti per rispecchiamento



*«I have no special talents.
I am only passionately curious»*

Albert Einstein



Grazie dell'attenzione

Alessia Canfarini – alessia.cafarini@zetaservice.com

Marcella Chiesi – marcella.chiesi@eleva.re



Zeta Service S.r.l.
Viale Ortles, 54/A
20139 Milano

Tel: 02.842631

marketing@zetaservice.com

zetaservice.com

15/10/2015