



**BenEssere**  
Organizzativo

Spazio ufficio, Smarter Working, Corporate Wellness, People care, Sicurezza sul lavoro

## La gestione del tempo come leva per il benessere

---

**Marco Mareggi**

Bologna 25 settembre 2014

# Tempi ... non è solo orario di lavoro

---

componente sostanziale dell'interazione sociale

Ogni comportamento avviene nel tempo e nello spazio.

L'abitare metropolitano ha reso più complesse le relazioni, tanto che gestire e coordinare i tempi e gli orari sociali è diventato un tema di progetto.

Dopo la crisi della città moderna è un interesse che periodicamente si ripresenta in Europa.

# Tempi

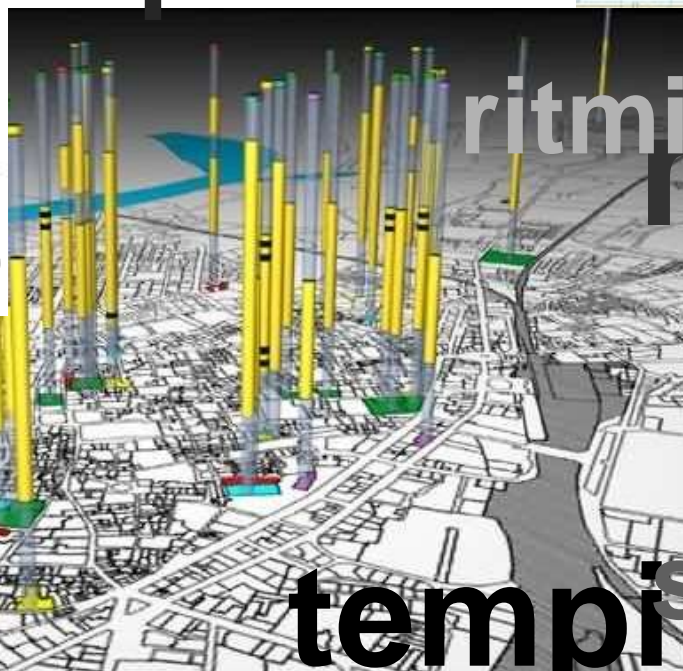
Tempi obbligati sono strutturazione urbana



vita quotidiana



orari di lavoro



ritmi

mobilità

tempi scuola

# Tempi

---

competenza da gestire

La gestione di tempi e orari delle città è esperienza dei comuni italiani dagli anni Novanta.

Questa è stata intesa come strumento per migliorare la qualità della vita e il benessere individuale di uomini e donne; che nel contempo porta benefici per le città.

# Politiche temporali urbane

---

Problemi individuale, soluzioni urbane

Le politiche temporali urbane partono dai problemi individuali di *work-life balance* ma cercano **soluzioni a partire da che cosa la città e i territori e i loro servizi possono offrire.**

Queste soluzioni devono **ampliare l'opportunità di scelta** per tutti i cittadini, con particolare attenzione a donne di doppia presenza (*care-givers*), madri e padri lavoratori, bambini e giovani, ma con attenzione anche alle popolazioni temporanee.

L'accento proprio di queste politiche non è tanto quello di rispondere a una logica di *welfare* che sostiene individualmente il cittadino, quanto piuttosto quello di agire sull'ambiente urbano e sociale e sul sistema degli orari dei servizi pubblici e privati, per favorire le scelte individuali. **La città si fa carico di problemi individuali della vita quotidiana con risposte collettive** attente ai diversi target di cittadini.

# Politiche temporali urbane

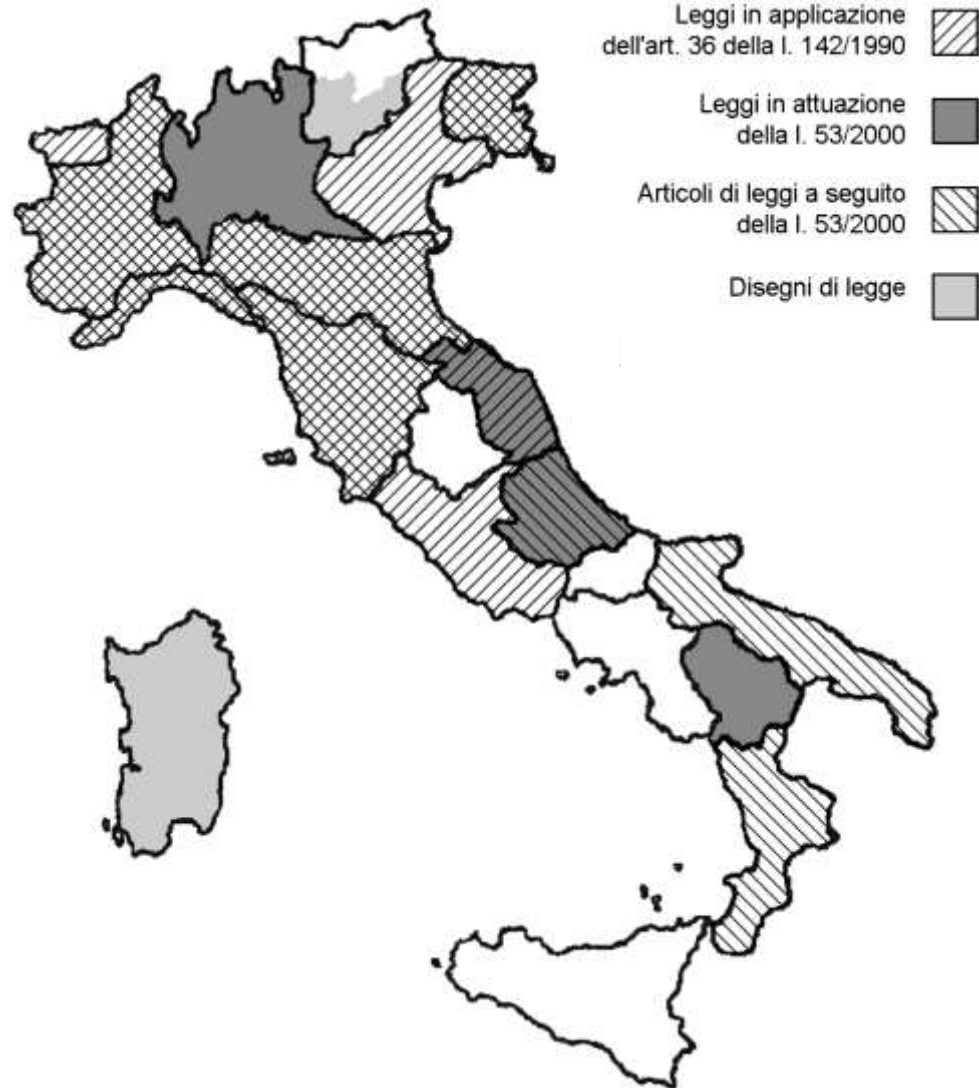
---

## Che cosa sono

- Sono politiche pubbliche
- Agiscono sull'articolazione degli orari urbani, pubblici e privati
- Agiscono sugli orari per una conciliazione tra tempi di vita individuali, orario di lavoro e organizzazione urbana
- Riguardano la qualità della vita dei cittadini e degli abitanti temporanei, perché organizzazione e uso che ciascuno fa di tempi e orari della città e dei servizi e le modalità temporali con cui viviamo spazi e luoghi delle città incidono sul benessere individuale
- Sono promosse dai comuni
- Il **Piano territoriale degli orari della città** è uno «strumento unitario per finalità ed indirizzi, articolato in progetti, anche sperimentali, relativi al funzionamento dei diversi sistemi orari dei servizi urbani e alla loro armonizzazione e coordinamento» (l. 53/2000, art. 24, comma 1)

# Politiche temporali urbane

Regioni che hanno norme in materia



# Politiche temporali urbane

---

## Disseminazione nell'Unione Europea

- In Francia** Iniziative locali di comuni e imprese in rete  
es. Lyon, Paris, Belfort, Poitiers, Rennes, Dijon
- In Germania** Costruzione partecipata e sviluppo di iniziative in poche città  
Recente interesse di alcuni gruppi parlamentari
- In Olanda** Iniziativa dello Stato per le *routine quotidiane (Dagindeling)* 1998-2002  
ambasciatori, comunicazione e sperimentazioni finanziate  
140 progetti su conciliazione vita lavoro e sui tempi della città
- In Spagna** Poche città, tra cui Barcellona, promuovono campagne di  
comunicazione e progetti locali di work-life balance

Congresso dei poteri locali e regionali del Consiglio d'Europa nel 2010 ha adottato una raccomandazione e una risoluzione denominata *Tempo sociale, tempo libero: quali politiche locali per l'organizzazione dei tempi della città?*



### Cittadini e tempi della vita quotidiana 1/2

Al centro la **persona** nelle sue caratteristiche antropologiche, culturali e di uso dei luoghi e dei servizi, con un corpo incarnato e sessuato, portatore di esigenze, desideri e bisogni specifici; non soggetti neutri, standard, generalizzabili (sociologia della vita quotidiana, pensiero femminile, *gender studies*; Balbo, Bimbi, Capecchi, Saraceno, Zajczyk, Bassanini)

Attenzione alla **microscala urbana dei mondi di vita** (Berger e Kellner, 1983)

Dare valore alle **strategie orarie e spaziali inventive e adattive**, che acquisiscono esperienza nel corso dell'azione ("imparare facendo"), capaci di selezionare e riorganizzare. Nell'apparente banalità delle tattiche e delle strategie del quotidiano, «queste pratiche mettono in gioco ... un modo di pensare applicato a un modo d'agire, un'arte di combinare indissolubile da un'arte di utilizzare» (de Certeau, 1990)

# Politiche temporali urbane

---

## Fuoco progettuale

### Cittadini e tempi della vita quotidiana 2/2

Sguardo fine, alla **scala dei tempi vissuti**. Da dignità di progetto ai tempi interstiziali, agli usi temporanei e a una molteplicità di tempi diversi che ritmano le città, oltre il tempo produttivo

Il **quotidiano** diventa **misura di qualità** (Bonfiglioli 2004)

Suggerisce un **savoir faire metodologico**, circostanziale e pragmatico, per vedere i problemi dei cittadini abitanti: “mettendosi sulle spalle” dei cittadini, guardare con i loro occhi e con la loro sensibilità, nella loro dimensione concreta e reale del vivere di ogni giorno

Si **parte cioè dalle pratiche urbane**. “Si tratta di rintracciare una fenomenalità che non può essere colta facendo ricorso solamente alla teoria o all’attività cognitiva” (Amin e Thrift 2001)

E gli equilibri dell’organizzazione individuale, familiare e relazionale non sono più un **problema individuale** ma un **tema di lavoro urbano e collettivo**

# Politiche temporali urbane

---

Temi di intervento

Promozione **turistica** culturale della città

**Accessibilità ai servizi** al pubblico

Orari del **commercio**

**Rigenerazione** urbana e **sicurezza**

Progettazione integrata degli **spazi pubblici**

**Banche del tempo**

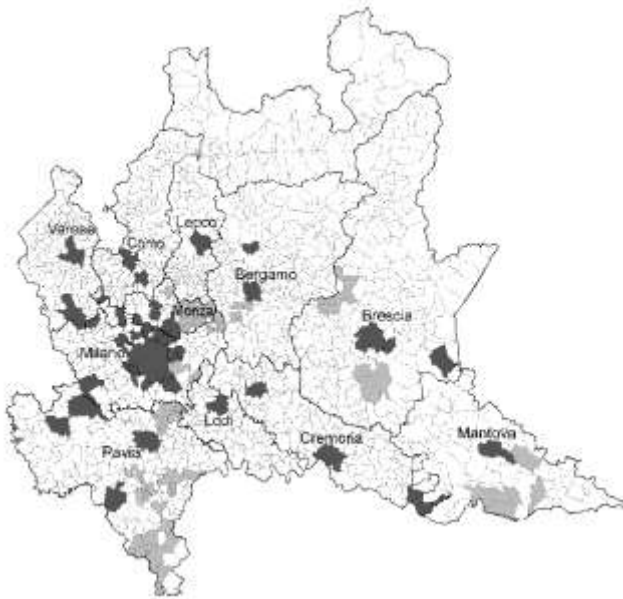
Patti locali della mobilità e **mobilità** sostenibile

**Orari scolastici**

# Politiche temporali urbane

## Temi di intervento

### Regione Lombardia



- sincro/desincronizzazione degli orari scolastici
- coordinamento degli orari del commercio
- collaborazione con 'Piani sociali di zona' e 'Piani dei servizi'
- **telelavoro**
- riqualificazione urbana anche attraverso la progettazione partecipata
- armonizzazione dei calendari di eventi
- coordinamento servizi rivolti a turisti e visitatori
- mobilità sostenibile per la riduzione dell'inquinamento dovuto ai trasporti
- accessibilità e fruibilità oraria dei servizi in prevalenza di enti pubblici, anche on-line

# Politiche temporali urbane

---

## Rassegna di azioni

azione condotte dagli enti pubblici  
in partnership con imprese o altri attori urbani

# La Giornata del cittadino



- Alba
- Alessandria
- Belluno
- Biella
- Bolzano
- Brugherio
- Como
- Cremona
- Lodi
- Mantova
- Padova
- Parma
- Pesaro
- Piacenza
- Prato
- Rimini
- Roma
- Roma
- Trento
- Vigevano



Rimini, *Giornata del cittadino*, 3° campagna informativa, depliant, aprile 1999.



# Servizi temporanei vicini al cittadino

**NUOVI RITMI  
IN CITTA':  
I SERVIZI  
SALVATEMPO**



# Progetto Armonizzazione calendario eventi

Ufficio tempi, Comune di Milano, con ATM e CCIAA di Milano

Scheda (dicembre 2004)

Progetto: Le Finanze, Consiglio a Livello Apollineo Municipale, 1994, L. 10/11/1994



## Armonizzazione calendario eventi

Un servizio fondato su una rete di enti e operatori pubblici e privati che dialogano per reciproca convenienza, cercando le condizioni più favorevoli per la vita della città

Milano

Comune di Milano  
CAMERA DI COMMERCIO INDUSTRIA ARTIGIANATO E AGRICOLTURA (CCIAA) (DELLA MILANO)  
ATM



Progetto tempi e orari della città

via Dogana 4 - 20123 Milano  
tel +39 02 88456040 - fax +39 02 88456047  
progetto.tempi@comune.milano.it  
www.comune.milano.it

Assessorato al Personale, Lavoro e Risorse

via Borgognone 30 - 20144 Milano  
Tel+39 02 88452001 - fax +39 02 88452003



# Agio agli uffici

## Le azioni

Criteria di agio spazio-temporali nei luoghi di attesa e di lavoro in Comune

Progettazione della riorganizzazione funzionale in Comune

Avvio riqualificazione di uffici e luoghi di attesa in Comune



Bolzano  
Lodi

Piano territoriale degli orari  
**TORINO. +spazio+tempo**







## Trasporto pubblico a Lodi 4 linee



# ufficio tempi



Numero Verde  
**800 761988**

**Lodi** Servizio a chiamata  
**ChiamaBus**

Parti e arrivi dove vuoi tu  
Il nuovo servizio di trasporto pubblico  
a chiamata per Lodi



Per il servizio ChiamaBus  
il servizio è attivo dal lunedì al venerdì dalle 19.00 alle 21.00 e nei festivi dalle 15.00 alle 19.30.  
Per il servizio a chiamata il servizio è attivo dal lunedì al venerdì dalle 19.00 alle 21.00 e nei festivi dalle 15.00 alle 19.30.  
Per il servizio a chiamata il servizio è attivo dal lunedì al venerdì dalle 19.00 alle 21.00 e nei festivi dalle 15.00 alle 19.30.



## Trasporto pubblico a chiamata

**lun-ven 19.00 - 21.00 e festivi 15.00 - 19.30**





# LODI CITTA' UNIVERSITARIA

**BUS NAVETTA**  
Stazione - Polo Universitario e Parco Tecnologico  
Lunedì - Venerdì dalle 8 alle 9.30 e dalle 15.30 alle 19

**TAXI A TARIFFA AGEVOLATA**  
Corsa singola a 8 euro dal Polo Universitario e Parco Tecnologico alla città e viceversa  
CALL TAXI 0371.424877 - 421806

**TAXI COLLETTIVO**  
Minimo 3 passeggeri 1 Euro ciascuno  
Stazione/Piazza della Vittoria - Polo Universitario e Parco Tecnologico  
Dalle 8 alle 13.0, dalle 9.45 alle 15, dalle 19.30 alle 24  
CALL TAXI 0371.424877 - 421806

**NUOVI PUNTI VENDITA BIGLIETTI**  
Biglietti trasporto pubblico e buoni taxi collettivo al Polo Universitario e Parco Tecnologico

**BICICLETTE GRATIS**  
Al Polo Universitario e Parco Tecnologico per brevi spostamenti

**Adesso muoversi è più facile**

Province di Lodi, Comune di Lodi, Parco Tecnologico, Università degli Studi di Lodi, LIME

## Le azioni

*Trasporti flessibili e mirati tra la città e la cittadella universitaria e della ricerca*

# Diversificazione orari scolastici

## Obiettivo:

1. Favorire il decongestionamento delle attività nelle ore di prima mattina in ambito familiare
2. Favorire la flessibilità e la personalizzazione degli orari in favore dei genitori

## Coordinare gli orari del trasporto pubblico per le scuole superiori



Trasporti pubblici urbani AMT (a sinistra) e extra urbani APTV (a destra).

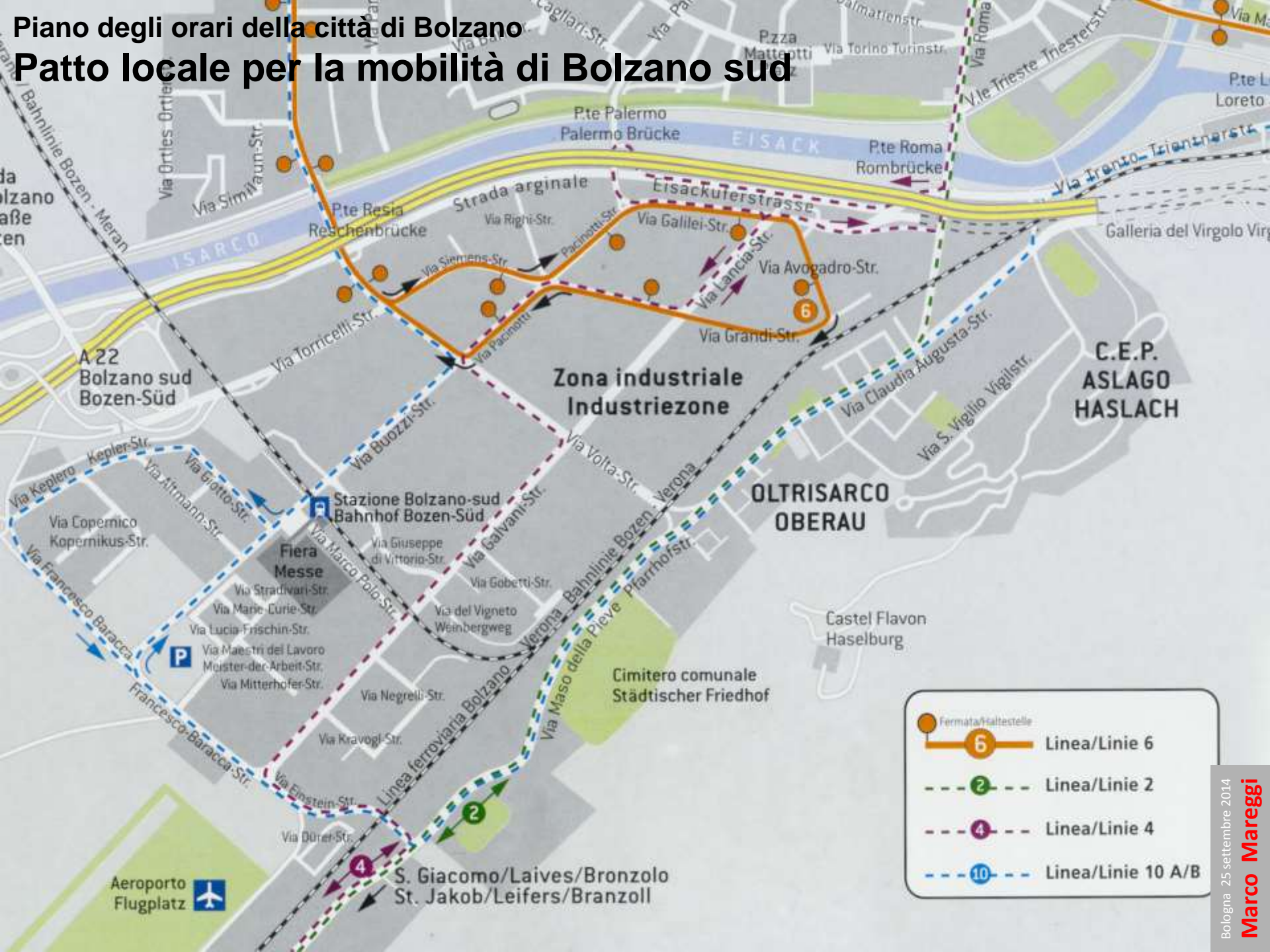
## Trasporto scolastico dedicato per Borgo Trento





# Piano degli orari della città di Bolzano

## Patto locale per la mobilità di Bolzano sud





# Orari di lavoro flessibili sull'anno in Comune a Cremona

**2007 "ANNO-PLANING"** L'Organizzazione del vostro anno in un solo colpo d'occhio **2007**

2007			"ANNO-PLANING"			L'Organizzazione del vostro anno in un solo colpo d'occhio						2007	
GENNAIO (01)		FEBBRAIO (02)	MARZO (03)		APRILE (04)	MAGGIO (05)	GIUGNO (06)	LUGLIO (07)	AGOSTO (08)	SETTEMBRE (09)	OTTOBRE (10)	NOVEMBRE (11)	DICEMBRE (12)
Domenica		Domenica		Domenica		Domenica		Domenica		Domenica		Domenica	
1 L	CAPODANNO 1	G	G	1 D	La Pace	M	PESTA DEL CAVALLO	V		1 L	40	G	TUTTI I SANTI
2 M	V	V	V	2 L		M	PESTA DELLA REPUBBLICA			2 M		V	Commemorazione Deleu
3 M	S	S	S	3 M	14	G				3 M		S	L
4 G	D	D	D	4 M		V				4 G		D	M
5 V	L	6	10	5 G		S				5 V		L	45
6 S	EROGATA	M		6 F		D				6 S		M	G
7 D	M			7 L		L	19	G		7 D		M	V
8 L	2	G	G	8 M		M		V		8 L	41	G	S
9 M	V	V	V	9 L	ORL' ARSIZO	M		S		9 M		V	D
10 M	S	S	S	10 M		G		D		10 M		S	L
11 G	D	D	D	11 M	15	V		L		11 G		D	M
12 V	L	7		12 G		M		L		12 V		L	46
13 S	M	M	M	13 V		D		M		13 S		M	G
14 D	V	V	V	14 S		L	20	G		14 D		D	V
15 L	G	G	G	15 D		M		V		15 L		V	D
16 M	V	V	V	16 L	16	M		D		16 M		S	L
17 M	S	S	S	17 M		G		D		17 M		D	M
18 G	D	D	D	18 M		V		L		18 G		D	51
19 V	L	8		19 G		S		M		19 V		M	G
20 S	M	M	M	20 V		D	Azione di	D		20 S		M	G
21 D	M	La Dama	M	PRIMAVERA		L	21	G		21 D		M	V
22 L	4	G	G	22 D		M		V		22 L	43	G	S
23 M	V	V	V	23 L	17	M		S		23 M		V	D
24 M	S	S	S	24 M		G		D		24 M		S	L
25 G	D	D	D	25 M	MARY DELLA LIBERAZIONE	V		L	26	25 G		D	M
26 V	L	9	13	26 G		S		M		26 V		L	48
27 S	M	M	M	27 V		D	PENTECOSTE	M		27 S		M	G
28 D	M	M	M	28 S		L	28	G		28 D		M	V
29 L	5	G	G	29 D		M		V		29 L	44	G	S
30 M	V	V	V	30 L	18	M		D		30 M		V	D
31 M	S	S	S	31 G		G		L		31 M		S	L
Maggio, Piani e Modelli © by Editore "DUO VADIS" in tutto il mondo													

**37 h settimanali**

**33 h settimanali**

**37 h settimanali**

**37 h settimanali**

**in estate**



# Giornata del Lavoro Agile 6 Febbraio 2014

*una sperimentazione del Piano Territoriale degli Orari di Milano*



Comune  
di Milano

**ABI** Associazione  
Bancaria  
Italiana

**AIDP**  
ASSOCIAZIONE ITALIANA PER  
LA DIREZIONE DEL PERSONALE

**Financi**  
LOMBARDIA

**ASSOLOMBARDA**

**Unifino**  
CONFCOMMERCIO  
UNIONE PER IL ITALIA  
MILANO - VIGEVANO - VERONA

**CGIL**  
Camera  
del Lavoro  
Metropolitana  
di Milano

**CISL**  
Milano Metropoli

**UIL** MILANO e LOMBARDIA  
IL SINDACATO DEI SERVIZI

**Diversity Lab**  
MANAGEMENT  
IL SIAA ASSOCIATION OF MANAGEMENT

**Valore D**  
IL SIAA ASSOCIATION OF MANAGEMENT

La **Giornata del lavoro agile**

è un giorno in cui, a Milano e dintorni,

aziende private e pubbliche amministrazioni

**ampliano la possibilità di lavorare ovunque**

e ne **misurano i vantaggi** rispetto alla

**riduzione dell'inquinamento**

e al **risparmio di tempo per le persone**

La **Giornata del lavoro agile** sperimenta e verifica concretamente i vantaggi di modalità di lavoro alternative. La giornata consente di

**umentare:**

- la flessibilità
- la produttività
- la conciliazione fra la vita privata e lavorativa

**ridurre:**

- le emissioni di CO2 e PM10
- la congestione del traffico
- i consumi energetici delle organizzazioni

**ridurre:**

- i tempi di spostamento
- lo stress al mattino e alla sera
- i tempi rigidi

# Lavoro agile

---

## Ricadute sulle imprese

Risparmio sui costi degli immobili

Risparmio sulle spese generali (indennità trasporto, ticket pasti, carta stampata)

Altissimo tasso di rientro dalla maternità

Riduzione assenteismo

Riduzione assenza per malattie

FONTE: A. Mapelli, ricapitolando una ampia letteratura di lingua inglese

# Lavoro agile

## Ricadute sulle imprese

SDA Bocconi

### Lavoro agile: i benefici per l'impresa BENESSERE ORGANIZZATIVO

↓ Conflitti lavoro – famiglia

↓ Stress

↑ Salute e benessere personale

↑ Soddisfazione e motivazione a produrre

↑ Clima per la diversity



*Unilever*

*Centrica*

*BT*

*AA*

*Ernest & Young*

*Reuters*

*Vodafone, New Zealand*

FONTE: A. Mapelli, 9 gennaio 2014



# Aziende ed enti che hanno aderito

Piano Territoriale degli Orari



tra **104** ente ed aziende  
 lavoratori  
 bacino complessivo  
 circa **300.000**

- consulenza
- distribuzione e vendita
- produzione e distribuzione di tecnologie
- editoria
- progettazione
- finanza e sistema bancario
- assicurazioni
- logistica
- studi legali
- amministrazioni comunali
- associazioni di categoria
- produzione e distribuzione energia
- aziende di telecomunicazione
- industrie alimentari
- farmaceutico
- università, istituti di ricerca e formazione



# Geografia delle 146 sedi di aziende ed enti

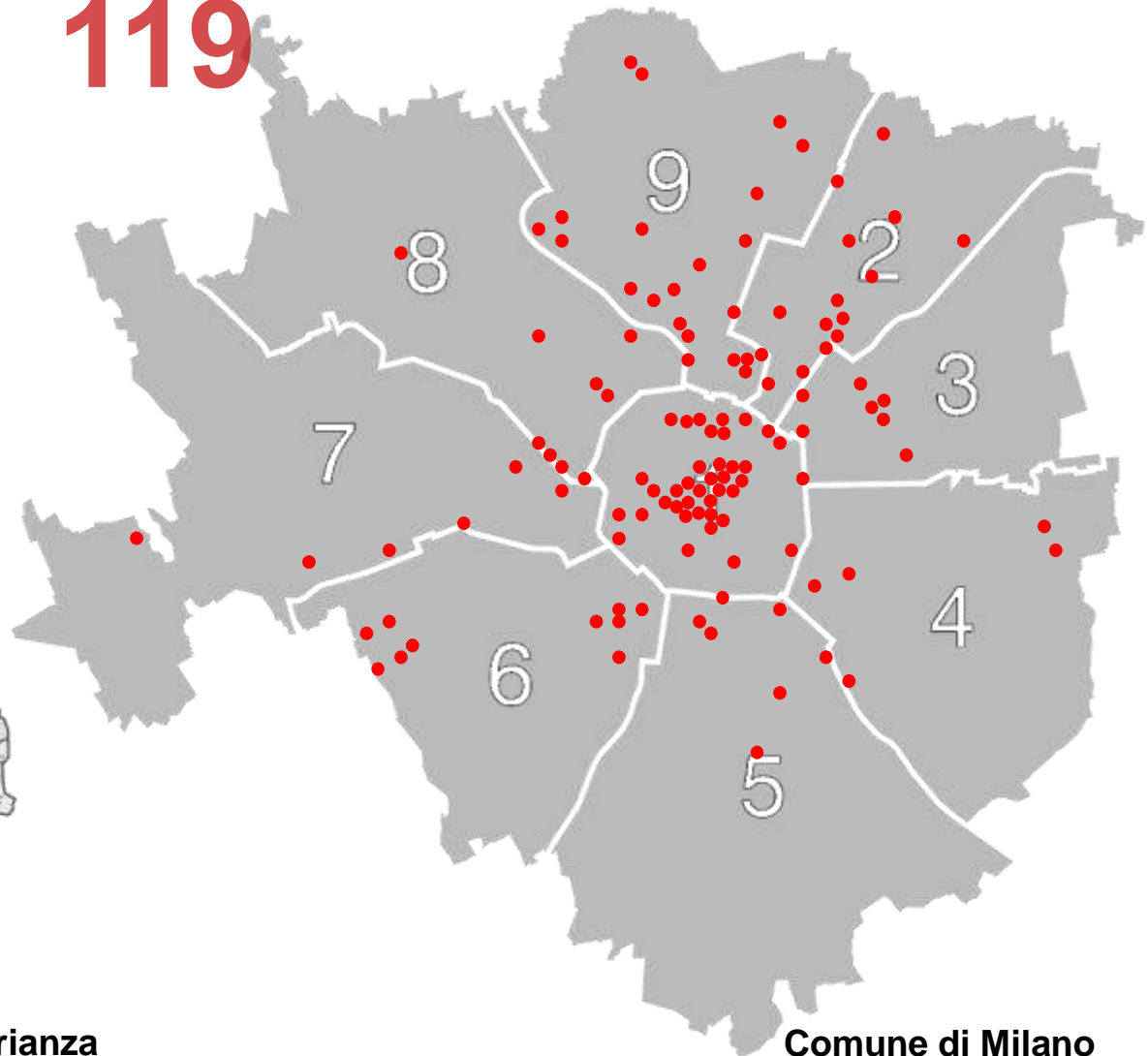


Piano Territoriale degli Orari

3



119



24



Provincia di Milano e Monza-Brianza

Comune di Milano





# Aziende ed enti che hanno aderito



Piano Territoriale degli Orari

**56** già attive forme di lavoro agile

**48** sperimentano la prima volta il lavoro agile

Aziende che hanno già attivi accordi e forme di "lavoro agile"



Aziende che sperimentano per la prima volta forme di "lavoro agile"



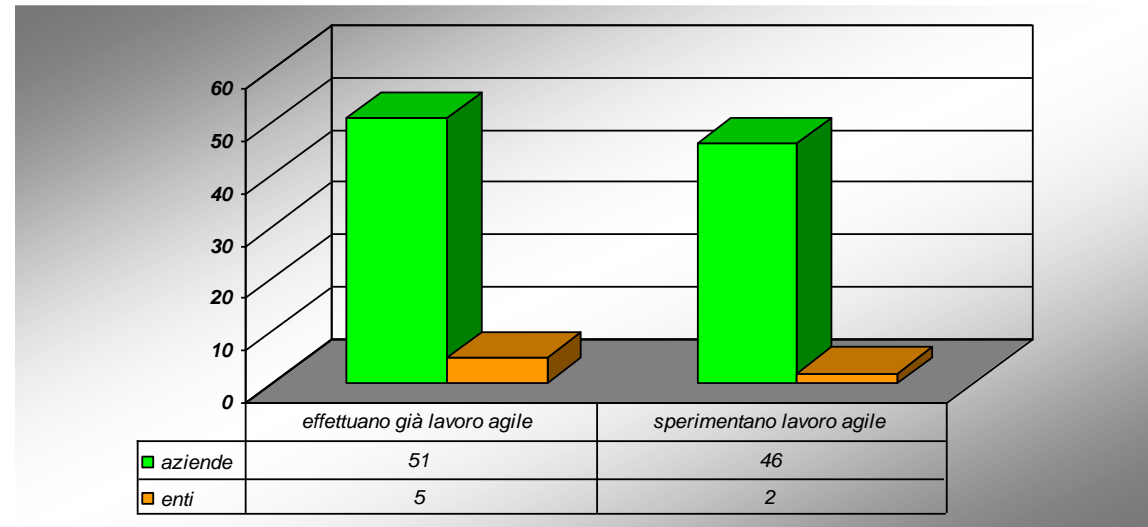
Enti che hanno già attivi accordi e forme di "lavoro agile"



Enti che sperimentano per la prima volta forme di "lavoro agile"







**97** aziende

53% già in atto accordi e forme di lavoro agile

47% sperimenta per la prima volta

**7** enti

5 su 7 già pratica forme di lavoro agile e in questa occasione lo fa sperimentare ad un numero maggiore di lavoratori\*

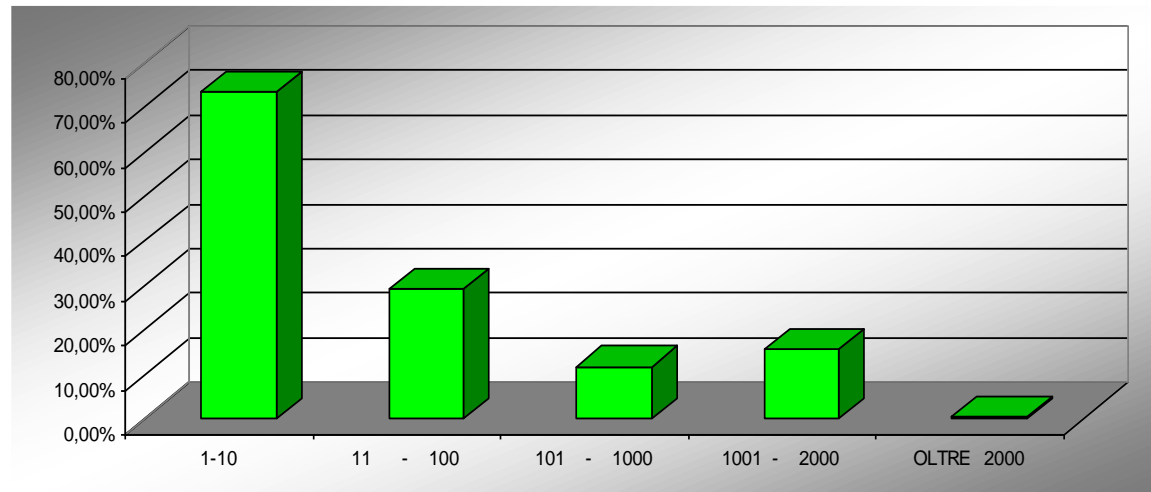
2 su 7 sperimenta per la prima volta

# Potenziali lavorator\* agili per aziende ed enti

Piano Territoriale degli Orari

segnalati da  
aziende ed enti

# 5.681



69 73,4% in aziende sotto i 10 dipendenti

254 29,2% in aziende tra 11 e 100 dipendenti

1.825 11,8% in aziende ed enti tra 101 e 1.000 dipendenti

2.280 15,7% in aziende ed enti tra 1.001 e 2.000 dipendenti

1.253 0,5% in aziende ed enti oltre i 2.001 dipendenti



Milano



# Chi ha risposto al questionario on-line

Piano Territoriale degli Orari



AGENZIA  
MOBILITÀ  
AMBIENTE  
TERRITORIO

rispondono

**1.410**

**lavoratori e lavoratrici agili**

56% donne

**81%**

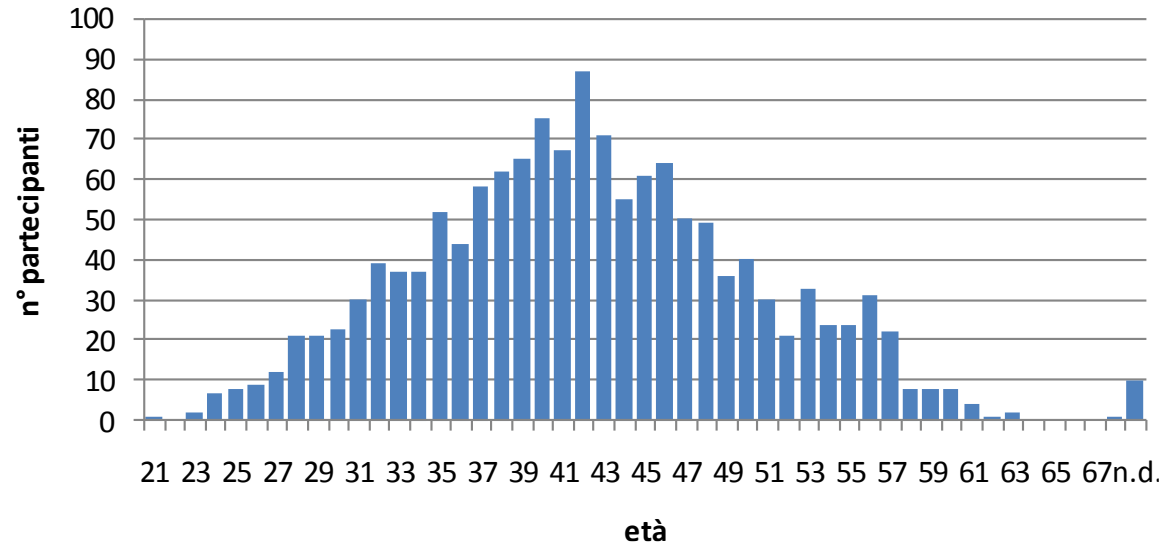
per la prima volta

fa lavoro agile

# Chi ha risposto al questionario on-line

Piano Territoriale degli Orari

Ripartizione dei partecipanti per età



24-60 anni stragrande maggioranza

35-50 anni 63% e quasi la totalità dei laureati

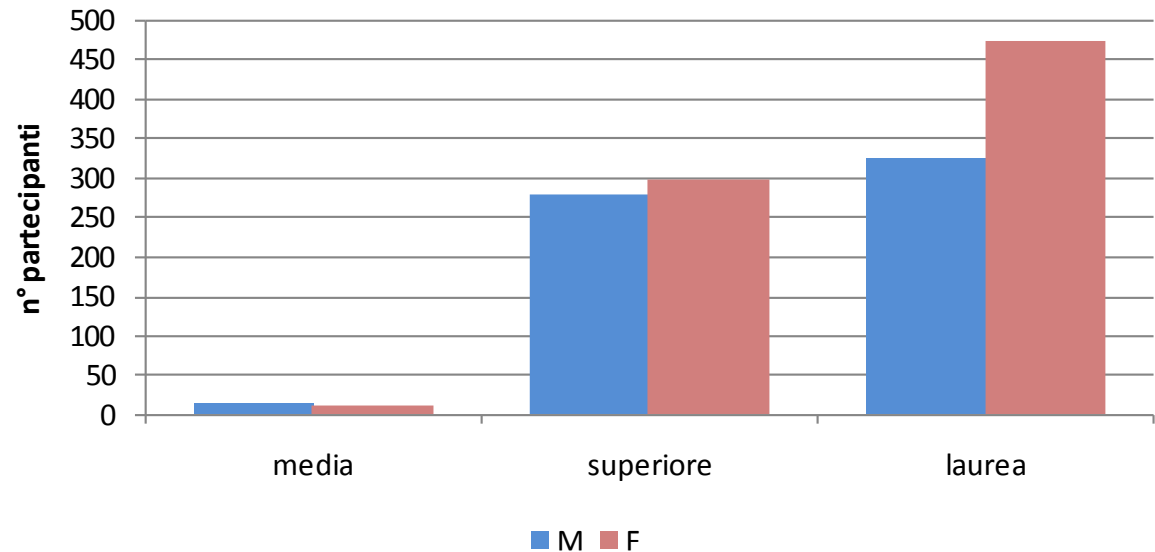


# Lavoratori\* agili istruiti e professionalizzati

Piano Territoriale degli Orari



### Ripartizione dei partecipanti per genere e titolo di studio



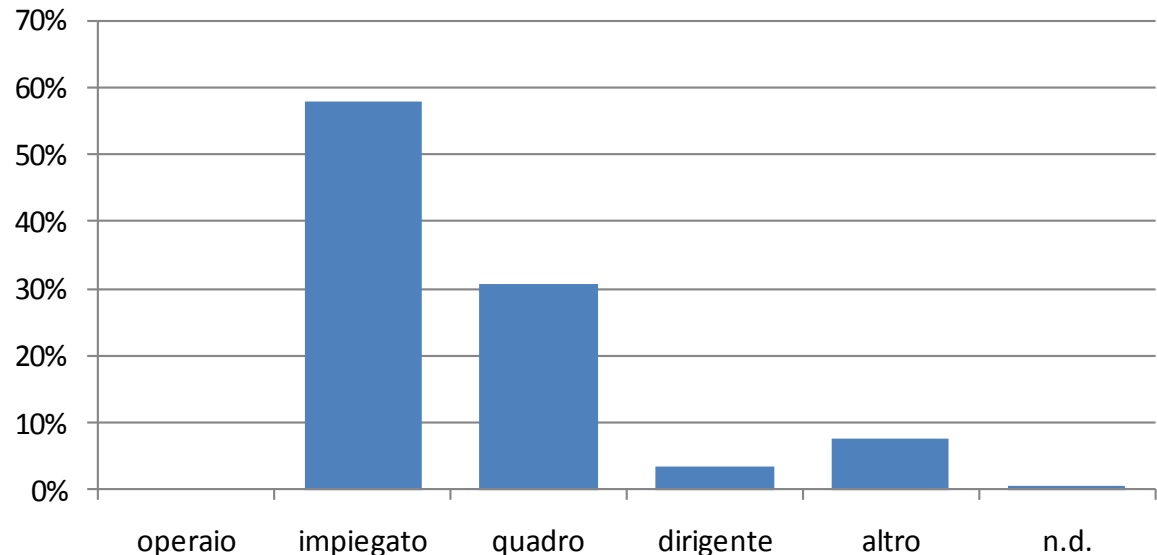
# 98%

41% diploma di istruzione superiore  
57% laurea, di cui 3 su 5 donne

nessuno

licenza elementare

Ripartizione dei partecipanti per qualifica professionale



815 lavorator*	58%	impiegat*, di cui 3 su 5 donne
431 lavorator*	31%	quadro, quasi tutti con età superiore ai 35 anni
49 lavorator*	3%	dirigente, di cui 31 con età tra i 40 e i 50 anni
106 lavorator*	8%	ricopre altri ruoli nella pubblica amministrazione o è consulente, libero/a professionista, docente, assistente sociale o imprenditor*



# Tanto tempo risparmiato negli spostamenti

Piano Territoriale degli Orari



risparmiare  
in un solo giorno!  
circa **2.600 ore** circa 108 giorni

324 giornate lavorative  
effettive di **otto ore** ciascuna

ad esempio  
un paio d'ore  
1.300 persone  
per andare in piscina o a correre



# Tanto tempo risparmiato negli spostamenti

Piano Territoriale degli Orari



tra andata e ritorno

uomini 119 minuti  
donne 107 minuti

**112 minuti**  
risparmiati in **media**  
da ciascun lavorator\* agile

senza distinzione

tra le età e ruoli professionali

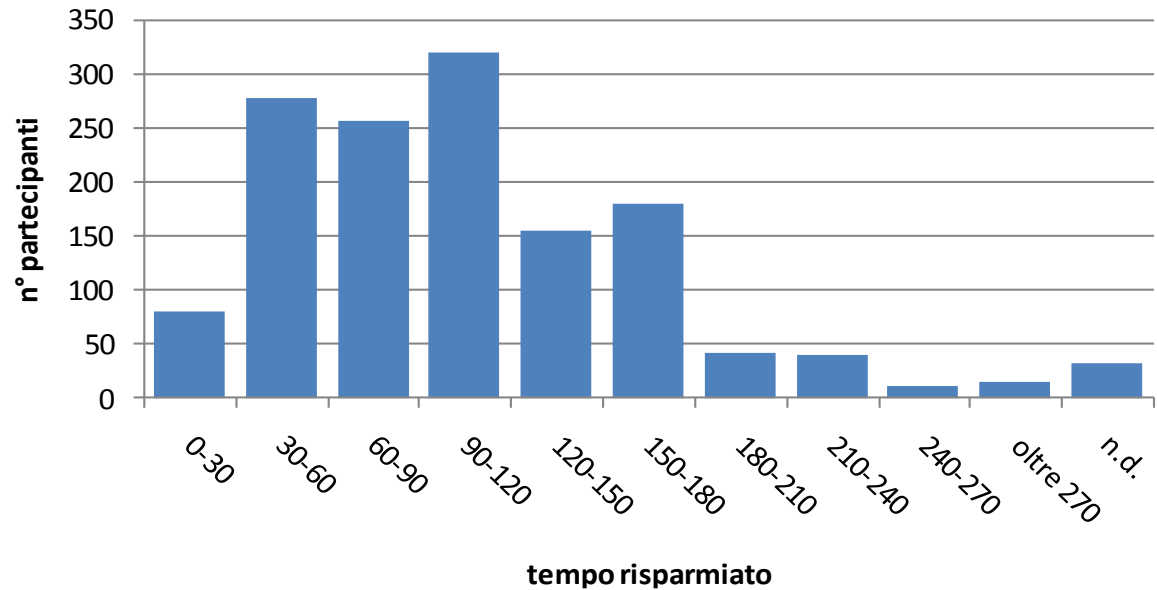
123 minuti in media risparmiati per i **dirigenti**



# Tanto tempo risparmiato negli spostamenti

Piano Territoriale degli Orari

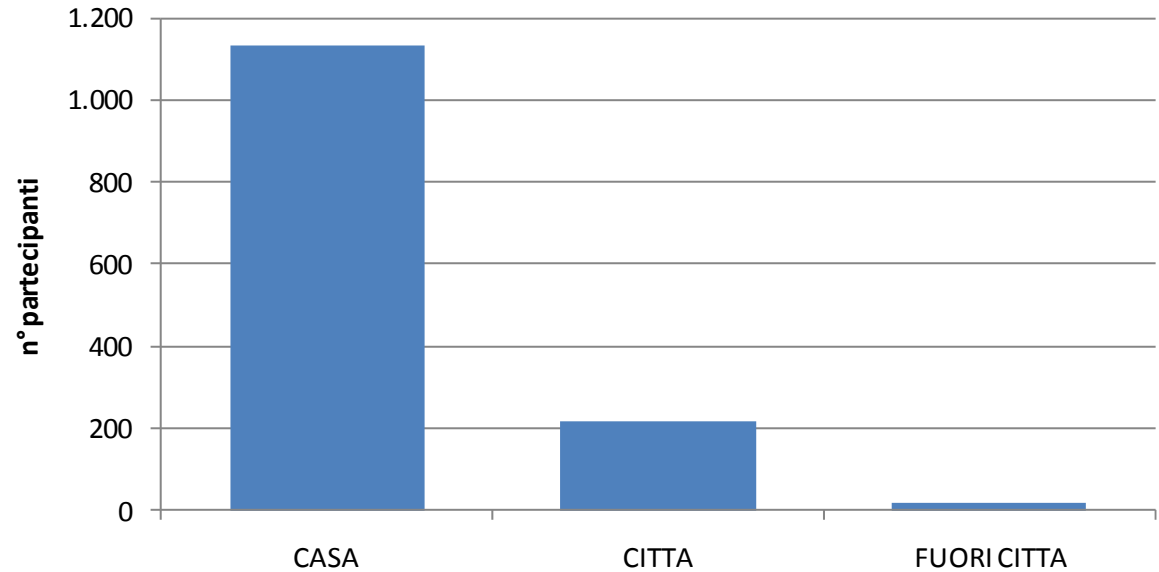
Distribuzione per fasce del tempo risparmiato (minuti)



per andare e tornare dal lavoro

- 6% risparmia meno di mezz'ora
- 61% risparmia da mezz'ora a due ore
- 24% risparmia tra le due e le tre ore
- 8% circa, risparmia più di tre ore

## Luogo di utilizzo del tempo risparmiato



83% trascorso casa

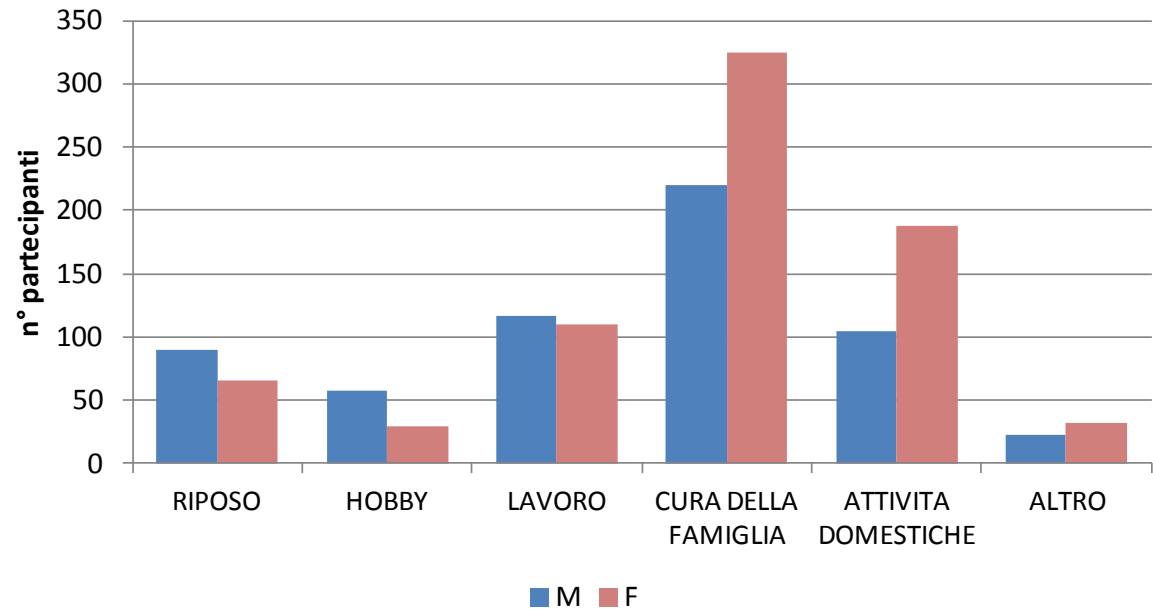
16% trascorso fuori casa nella propria città

1% trascorso fuori dalla propria città

# Tempo risparmiato ... per routine quotidiane

Piano Territoriale degli Orari

Utilizzo del tempo risparmiato per genere



**61%**

- 40% cura della famiglia, di cui 60% donne
- 21% attività domestiche, di cui 64% donne
- 17% lavoro
- 11% riposo
- 6% hobby

# Tempo risparmiato ... per routine quotidiane

Piano Territoriale degli Orari

## Ripartizione dell'utilizzo del tempo risparmiato per classe di età

	< 30	30 - 34	35 - 39	40 - 44	45 - 49	50 - 54	> 54
<b>riposo</b>	25 (2%)	29 (2%)	26 (2%)	25 (2%)	27 (2%)	10 (1%)	13 (1%)
<b>hobby</b>	5 (0%)	25 (2%)	13 (1%)	17 (1%)	14 (1%)	8 (1%)	5 (0%)
<b>lavoro</b>	11 (1%)	22 (2%)	50 (4%)	62 (5%)	31 (2%)	34 (3%)	15 (1%)
<b>cura della famiglia</b>	8 (1%)	35 (3%)	129(9%)	167(12%)	122(9%)	48 (4%)	36 (3%)
<b>attività domestiche</b>	28 (2%)	46 (3%)	49 (4%)	65 (5%)	45 (3%)	35 (3%)	25 (2%)
<b>altro</b>	2 (0%)	7 (1%)	7 (1%)	12 (1%)	12 (1%)	9 (1%)	6 (0%)

meno di 30 anni privilegiano il riposo e le attività domestiche

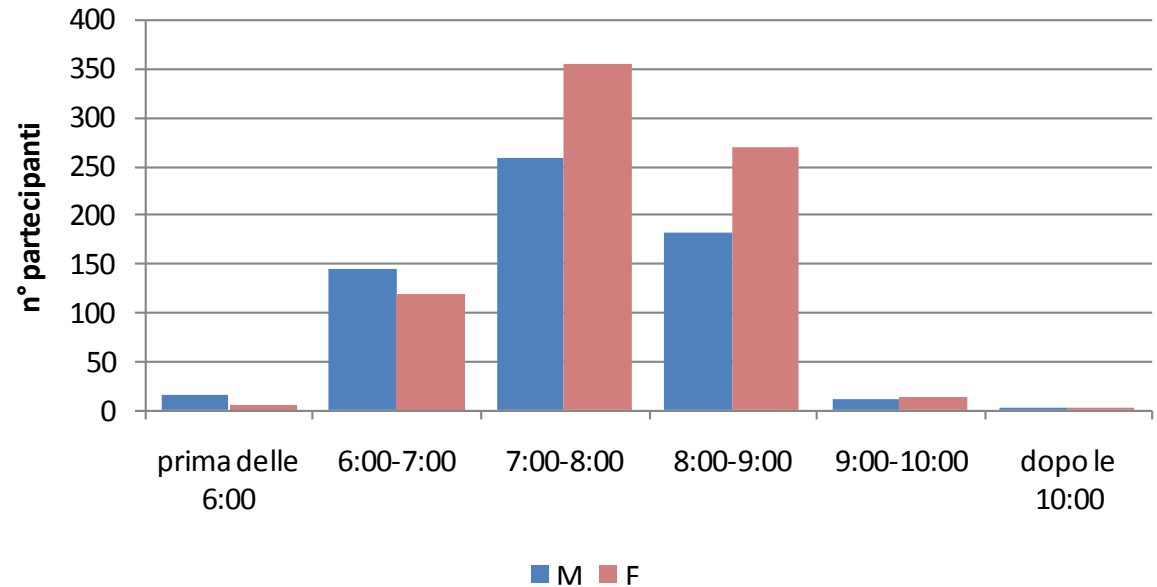
30-34enni privilegiano gli hobby

over 35 anni lo dividono tra cura della famiglia, attività domestiche e lavoro

# Ampie fasce di orari di uscita da casa

Piano Territoriale degli Orari

Fascia oraria di uscita da casa per genere



96% dalle ore 6.00 e le ore 9.00

picco tra le ore 7.00 e le ore 9.00

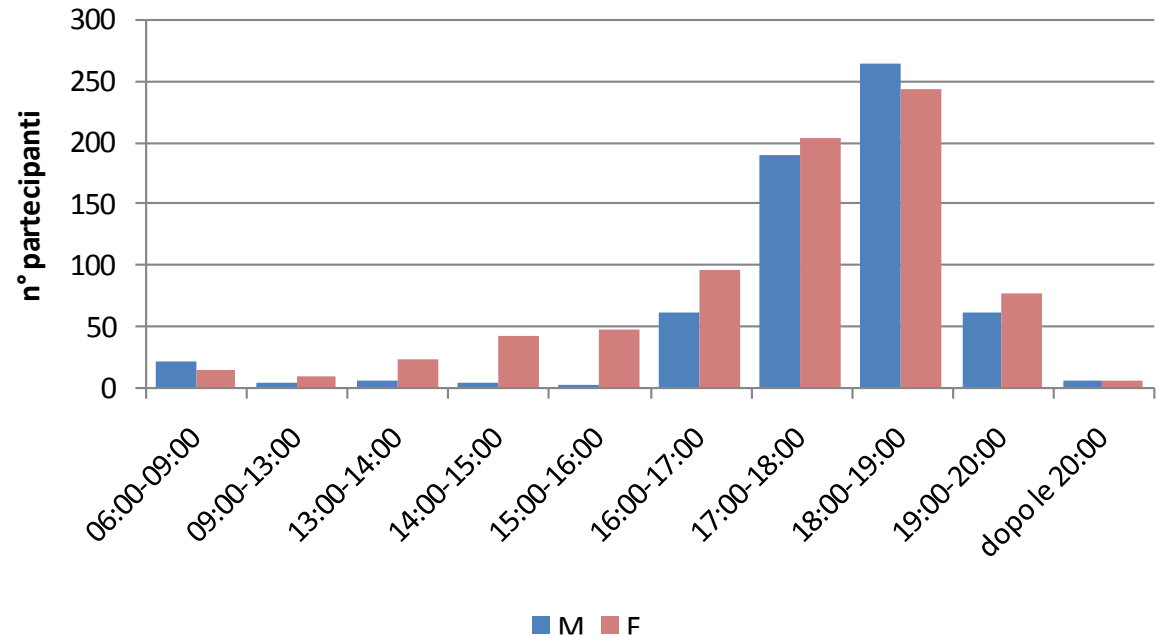
leggera prevalenza maschile prima delle 7.00

prevalenza femminile tra le ore 7.00 e le ore 9.00

# Ampie fasce di orari di uscita dal lavoro

Piano Territoriale degli Orari

Fascia oraria di uscita dal lavoro per genere



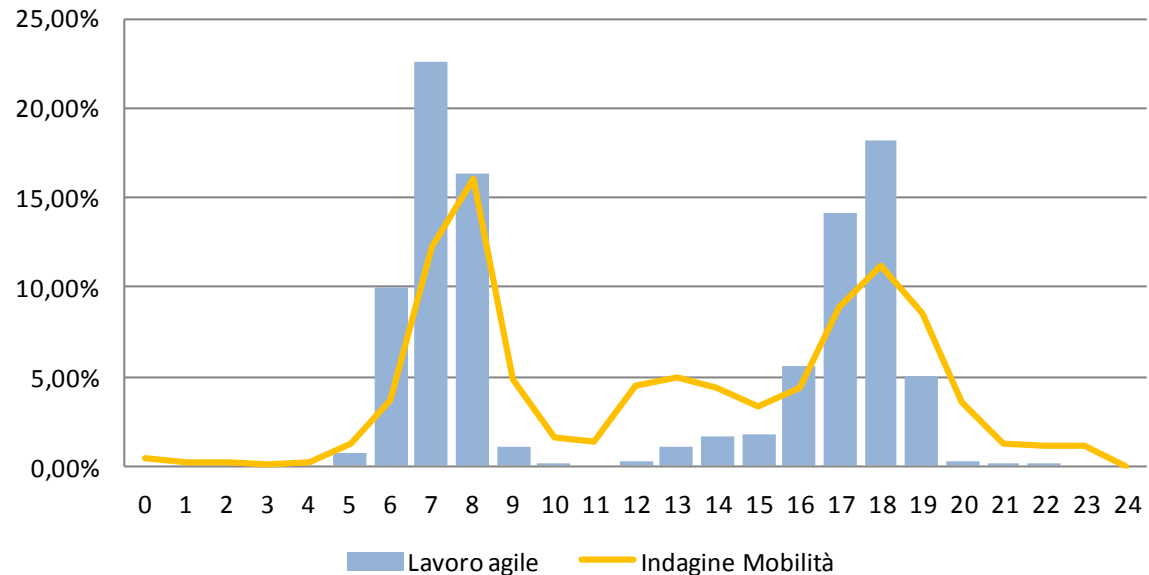
fascia oraria di uscita dal lavoro molto dilatata

16.00-20.00 87% degli orari di uscita dal lavoro

17.00-19.00 fascia di concentrazione (66%)

13.00-16.00 consistenti uscite femminili

Distribuzione oraria spostamenti casa-lavoro

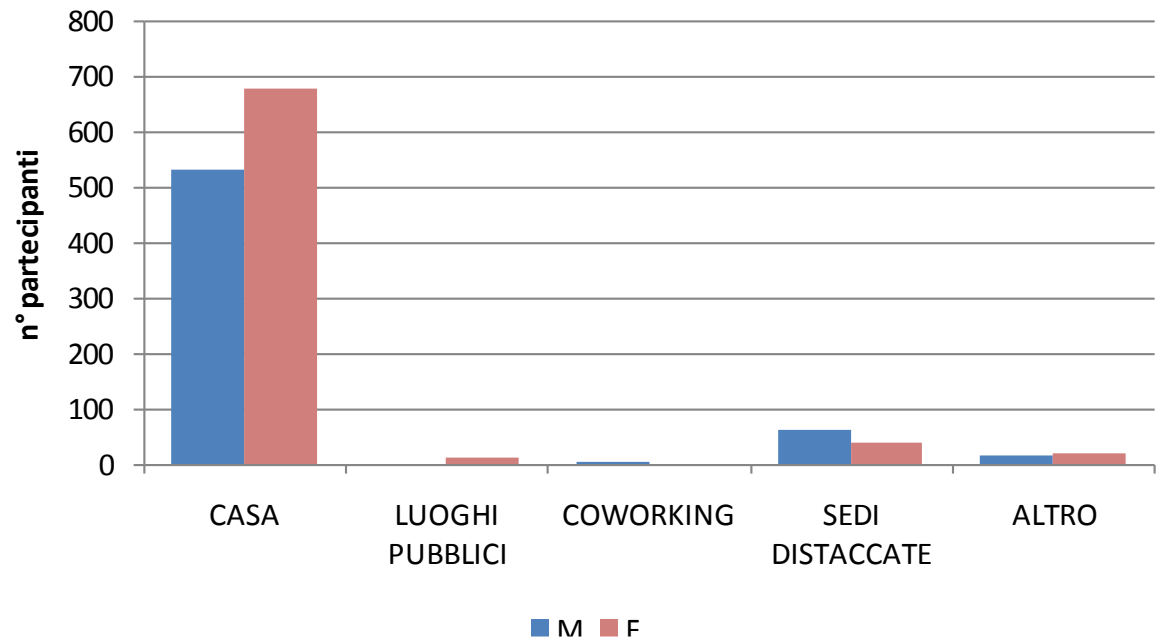


Confronto *Giornata del lavoro agile* e *Indagine sulla mobilità delle persone nell'area milanese* [Comune di Milano 2005-2006]

campione *Giornata del lavoro agile* maggior concentrazione degli spostamenti nelle fasce di punta del mattino e della sera

picco fra le 7.00 e le 8.00, anticipa di circa un'ora la punta, in relazione alla maggior incidenza degli spostamenti di lunga distanza

Luogo del Lavoro Agile per genere



89% ha lavorato da casa propria

7% ha lavorato presso sedi distaccate

4% ha lavorato da: clienti o altri uffici (17 persone), luoghi pubblici (15), case di parenti, amici ed hotel (8), una pluralità di luoghi (7) e luoghi di co-working (6)



## Dove ... il lavoro agile

Giornata del  
Lavoro Agile  
6 Febbraio 2014



## Dove ... il lavoro agile

C'è anche chi lavora da una finestra sul lago ... evitando i temibili svincoli delle tangenziali ed una grande perdita di tempo e benzina per raggiungere il mio ufficio... operativo da subito, e... produttivo ... E ... ora non mi tocca il rocambolesco ritorno verso casa!



dalla cascina alle porte di Milano ... questa è la mia postazione, fantastico lavorare così!

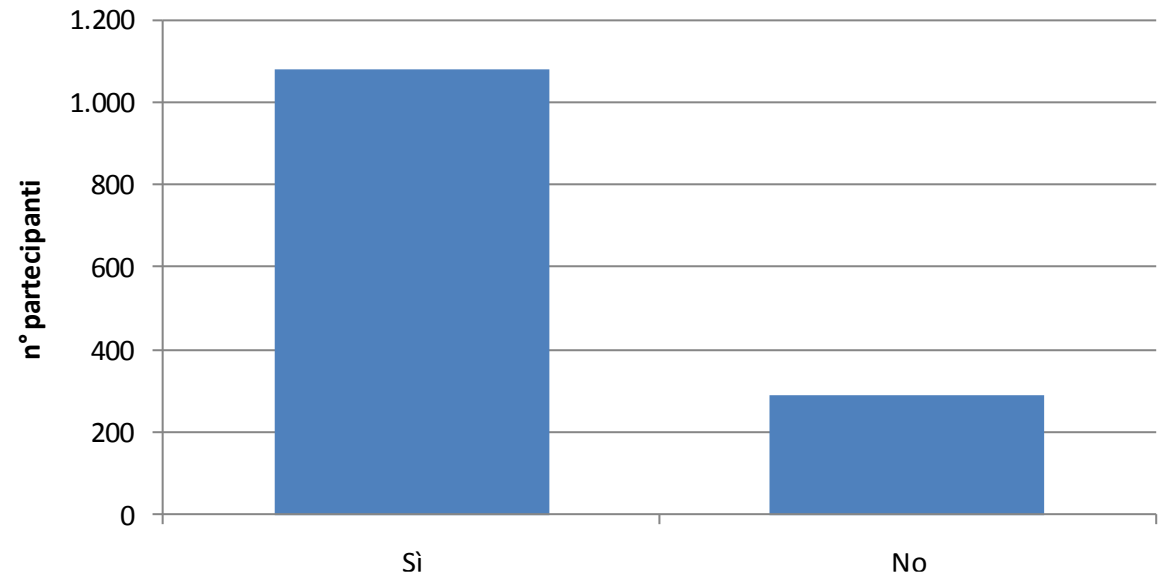


E c'è pure il sole

# Gestione flessibile dell'orario di lavoro

Piano Territoriale degli Orari

Gestione più flessibile dell'orario di lavoro



**79%** lavoratori e lavoratrici agili il 6 febbraio 2014



# Le ricadute ambientali

Piano Territoriale degli Orari



Ipotizzando che il campione di lavoratori e lavoratrici che hanno compilato il questionario rappresenti circa il 25% della totalità degli aderenti alla *Giornata del lavoro agile*, si può stimare che le emissioni atmosferiche evitate siano le seguenti:

- circa 6 kg di PM10;
- circa 87 kg di ossidi di azoto (di cui 32 kg di biossido di azoto);
- circa 32 tonnellate di anidride carbonica.

Inoltre, la *Giornata del lavoro agile* ha permesso di risparmiare il consumo di circa 13.000 litri di carburanti fossili per trazione.





# Le ricadute ambientali. Le potenzialità.

Piano Territoriale degli Orari



## IN SINTESI:

Le emissioni atmosferiche evitate dalla *Giornata del lavoro agile* corrispondono a quasi l'1% delle emissioni atmosferiche che mediamente vengono rilasciate dal traffico stradale circolante nella città di Milano in un giorno feriale invernale (per il biossido d'azoto il peso percentuale rispetto alla totalità di Milano è compreso tra l'1% e il 2%).

Questo dato rappresenta un utile riferimento per poter valutare, anche dal punto di vista dei benefici ambientali, le potenzialità di una diffusione strutturale e sistematica (di maggiore durata ed estensione territoriale) delle pratiche di riorganizzazione dei tempi e degli spostamenti di lavoro, sperimentate nella Giornata di Lavoro Agile.

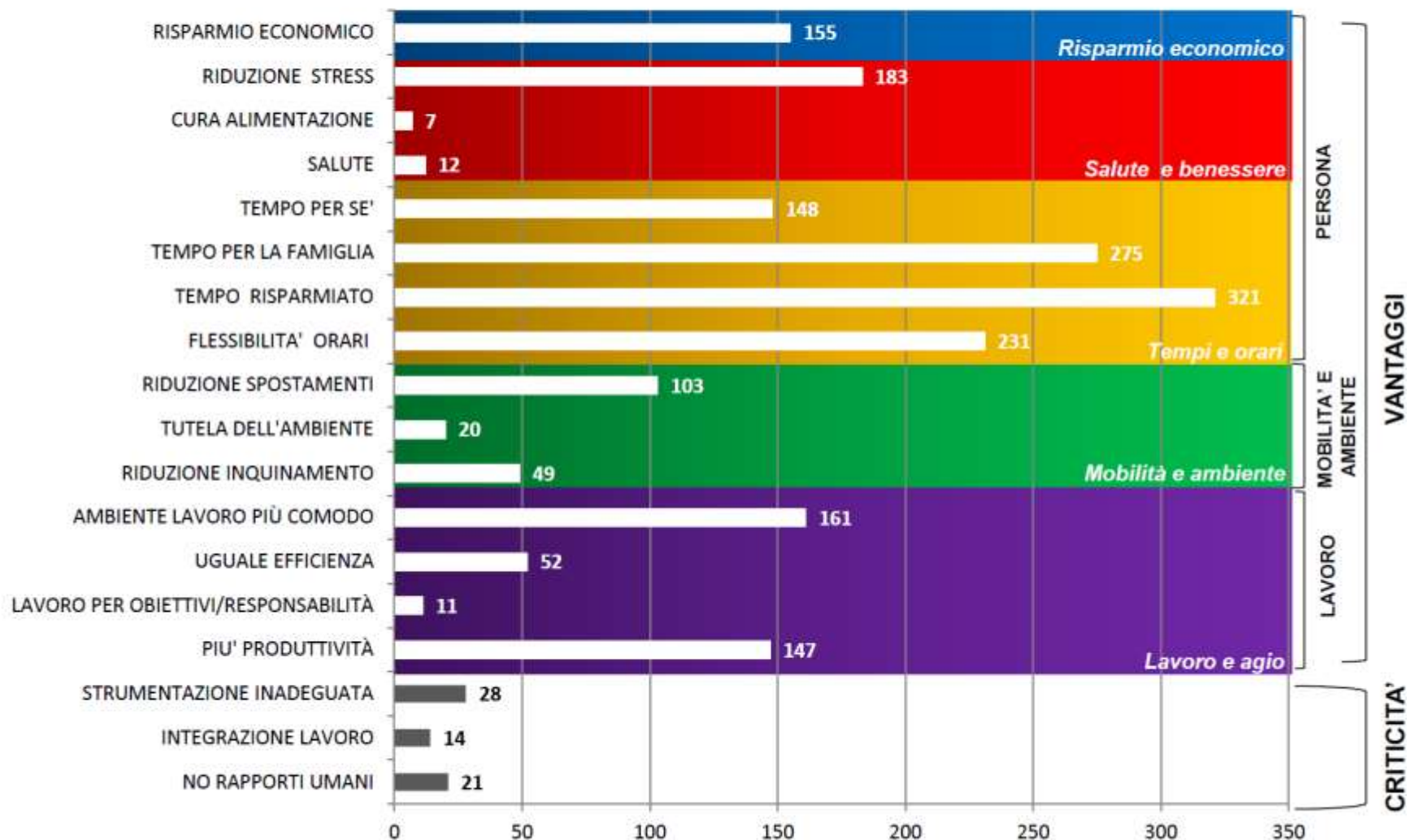
Quasi **2.000** le motivazioni catalogate così suddivise



**97%** (1.875) vantaggi



**3%** (63) criticità



## Alcune note conclusive

- buona disponibilità di imprese ed enti con un discreto coinvolgimento dei dipendenti
- grande varietà di imprese ed enti aderenti
- l'orario di lavoro dei dipendenti agili è gestito con flessibilità, spesso da casa
- lavoratori e lavoratrici agili risparmiano tempo
- chi lavora agilmente - in modo sporadico - usa il tempo risparmiato per diluire le routine quotidiane
- complessivamente è alta la quantità di ore da rimettere in gioco ... per città e territori
- lavoratori agili sono stati assenti nella metropoli proprio nelle ore di picco e di congestione



# Agire sui tempi per ...

---

Quale utilità delle politiche temporali urbane

## Alcune note conclusive

- migliorare le *routine* quotidiane delle persone e mettere al centro l'individuo
- aumentare le opzioni di scelta degli utenti anche con servizi innovativi o desueti
- sottrarre problemi ai cittadini
- ridurre il disagio degli squilibri orari e temporali per gli individui che da problema individuale diventano un tema di intervento urbano e collettivo
- “fare sistema” tra attori, integrare le attività presenti sul territorio, coordinare interessi di attori diversi



**BenEssere**  
Organizzativo

Spazio ufficio, Smarter Working, Corporate Wellness, People care, Sicurezza sul lavoro

## La gestione del tempo come leva per il benessere

---

**Marco Mareggi**

Bologna 25 settembre 2014