



Convegno “BenEssere organizzativo”

**DALL’ANALISI INFORTUNI AL RISCHIO PERCEPITO
PERCORSO PER UN NUOVO PROGETTO FORMATIVO
SULLA SICUREZZA SUL LAVORO NELLA ZEROQUATTRO
SRL”**

Dott. Pier Francesco Di Maulo

BOLOGNA

Dati al 25/09/2014



PRESENTAZIONE

L'obiettivo primario di questo progetto pilota all'interno della Zeroquattro srl è di affermare un nuovo processo formativo basato sui comportamenti.

Per raggiungere tale scopo sono stati costruiti strumenti di analisi adeguati per eseguire l'assessment della sicurezza Zeroquattro affinché potessi:

- ✓ Esplicitare bisogni formativi dell'organizzazione Zeroquattro;
- ✓ Acquisire informazioni dalle persone chiave;
- ✓ Giudicare le iniziative formative pregresse;
- ✓ Formare gruppi di lavoro;
- ✓ Creare un supporto gestionale;
- ✓ Progettare un piano informativo/formativo per i lavoratori.

L'azienda Zeroquattro srl è la società di servizi logistici integrati del Gruppo Granarolo con un fatturato consolidato di circa 155 milioni di euro e con una vocazione specifica, anche se non esclusiva, al mercato dei prodotti alimentari freschi, gestiti in catena refrigerata, da 0° a +4°C.

L'azienda ha iniziato l'attività nel 2010

- ❑ **600** dipendenti
- ❑ **5 piattaforme logistiche** Milano, Bologna, Roma, Napoli e Bari;
- ❑ **31 transit point:** strutture locali di passaggio dal trasporto massivo alla distribuzione al dettaglio con attività di ventilazione dei prodotti freschi, picking e capacità di stocking refrigerato.
- ❑ **800** automezzi refrigerati utilizzati nell'attività di tentata vendita, distribuzione e trasporto per conto proprio e conto terzi di prodotti alimentari a temperatura controllata in oltre 50000 punti vendita.



ANALISI INFORTUNI INIZIALE NEL 2011

Anno	N° infortuni	N° giorni persi	I. G.	I.F
2011	47	1552	1,47	44,4

FASI DEL PROGETTO

PRIMA FASE ► RSPP (Osservazione sul campo – compilazione questionario)

SECONDA FASE ► Formazione mirata (in base ai bisogni formativi emersi)

TERZA FASE ► Creazione di 4 gruppi di lavoro – osservazione continua

Strumenti utilizzati

- Check list di osservazione
- Questionario sul rischio percepito
- DVR

CHECK LIST OSSERVAZIONE (RSPP)

(CAMPIONE DI 3 TP- 64 ADDETTI TV- 22 ADD. MAGAZZINO)

MANSIONE	Comportamenti insicuri	% comp. insicuri
ADDETTO ALLE CONSEGNE E TENTATA VENDITA	Flessione rachide nella movimentazione; Presa oggetti a distanza dal tronco nel cassone del mezzo; Sollevamento oggetti al di sopra delle spalle; Salto dalla cabina del furgone; Velocità elevata in TP/PTF;	(62%) (24%) (37%) (11%) (15%)
	Comportamenti insicuri	% comp. insicuri
ADDETTO AL MAGAZZINO	Flessione del rachide Presa oggetti a distanza dal tronco; Sollevamento oggetti al di sopra delle spalle; Mancato utilizzo del clacson all'uscita da angoli ciechi;	(9.8%) (23%) (21%) (16%)

RISULTATI QUESTIONARI

Dai 385 questionari somministrati emergono i seguenti dati

1. Anzianità in Zeroquattro dal 2010
2. Prevenzione: Procedure operative e Organizzazione del lavoro ► 56%
3. La formazione deve intervenire sul loro comportamento ► 52%
4. Afferma di sentirsi formato sui rischi aziendali ► 86%
5. Movimenti ripetuti ► Per il 46% è un rischio elevato
6. Rischio MMN ► Per il 32 % lavoratori il rischio non esiste
7. Rischio scivolamento ► Per il 35 % dei lavoratori il rischio è basso
7. La mansione è sicura ► 54%

BISOGNI FORMATIVI

L'utilizzo degli strumenti ha permesso di esplicitare i seguenti bisogni formativi:

1. Movimentazione manuale dei carichi;
2. Movimenti Ripetuti;
3. Scivolamento
4. Guida dei carrelli elevatori;

PERCORSO FORMATIVO

-RIUNIONE INFORMATIVA GENERALE CON I PREPOSTI
LEZIONI IN AULA PER CARRELLISTI E ADDETTI TENTATA VENDITA
LEZIONI IN AMBIENTE DI LAVORO



FASE D'AULA
-ILLUSTRAZIONE STRUMENTI UTILIZZATI (CHECK LIST)
-ILLUSTRAZIONE DEI RISULTATI OTTENUTI



FASE IN AMBIENTE DI LAVORO

MOVIMENTI RIPETUTI ► ILLUSTRAZIONE METODO OCRA SUL CAMPO
MMN ► CARICO/SCARICO CON DESCRIZIONE PARAMETRI NIOSH
CARRELLISTI ► SIMULAZIONE DI NEAR MISSIS REGISTRATI

FORMAZIONE GRUPPI DI LAVORO

GRUPPO	COMPONENTI	ATTIVITÀ
Preposti Area Nord Ovest	CTV/Preposti di Sito	Proposte di modifica delle Check List Osservazione sul campo
Preposti Area Nord est	CTV/Preposti di Sito	Proposte di modifica delle Check List Osservazione sul campo
Preposti Area Emilia Romagna	CTV/Preposti di Sito	Proposte di modifica delle Check List Osservazione sul campo
Preposti Centro Sud	CTV/Preposti di Sito	

CREAZIONE PROCESSO DI OSSERVAZIONE

PROCESSO DI OSSERVAZIONE	
FASE	ATTIVITÀ
1	ELENCARE GLI INCIDENTI E GLI INFORTUNI PREGRESSI
2	ELENCARE LE ATTIVITÀ CRUCIALI PER LA SICUREZZA PER MANSIONE
3	REDIGERE LE CHECK LIST
4	SPERIMENTARE LE CHECK LIST
5	SVILUPPARE UN PROCESSO CONTINUO DI OSSERVAZIONE ANCHE ATTRAVERSO NC

SISTEMA DI PREMIALITÀ DI GRUPPO

Nel processo di sicurezza basato sui comportamenti fondamentale è stato instaurare un sistema di premialità per tutti i soggetti interessati in cui rispettiamo 4 regole fondamentali :

1. Celebrazione dei successi del gruppo;
2. Mantenimento nel tempo;
3. Equità;
4. Basarsi anche su apprezzamenti pubblici

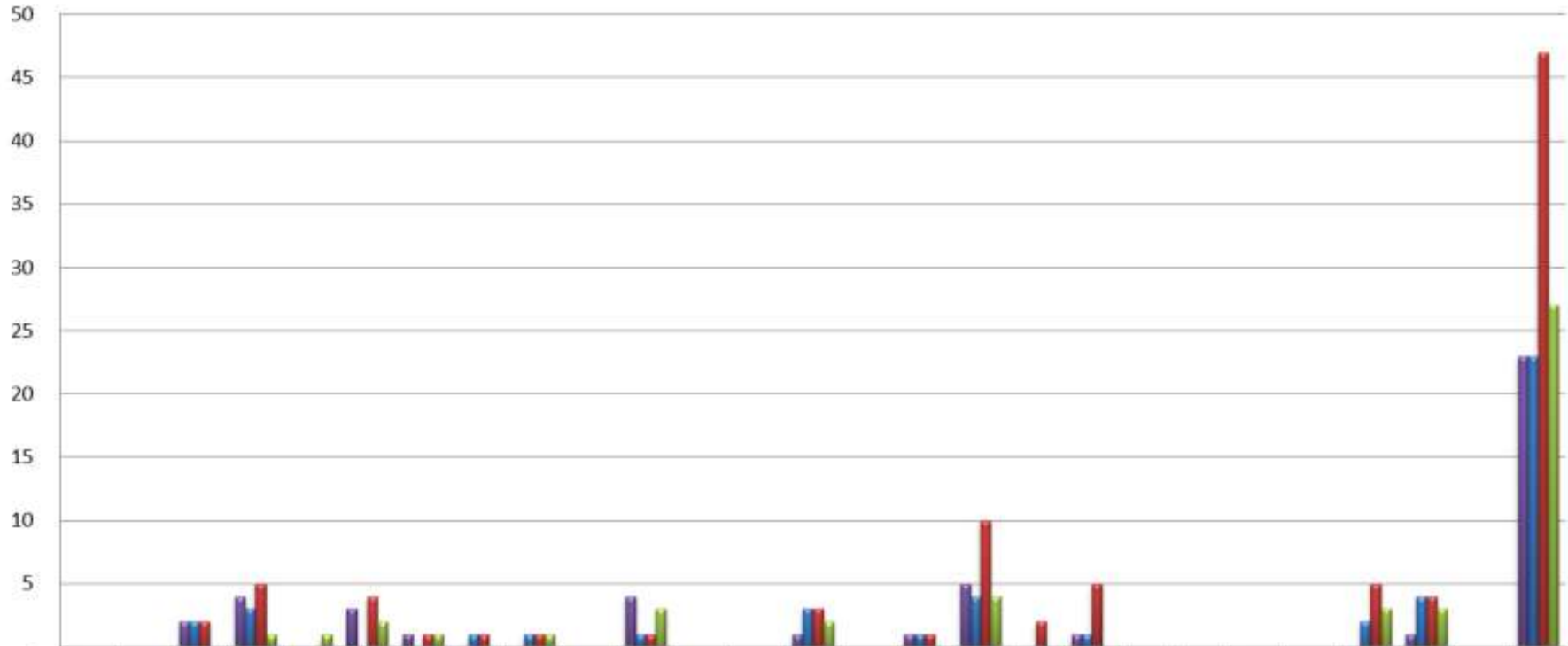
RISULTATO FINALE

RIDUZIONE DEL 50% DEGLI INFORTUNI

ZEROQUATTRO - Infortuni

N.B. Il dato numerico di ZeroQuattro a partire dal 2013 comprende anche le piattaforme di Usmate e Mezzomerico (NO).

NUMERO INFORTUNI

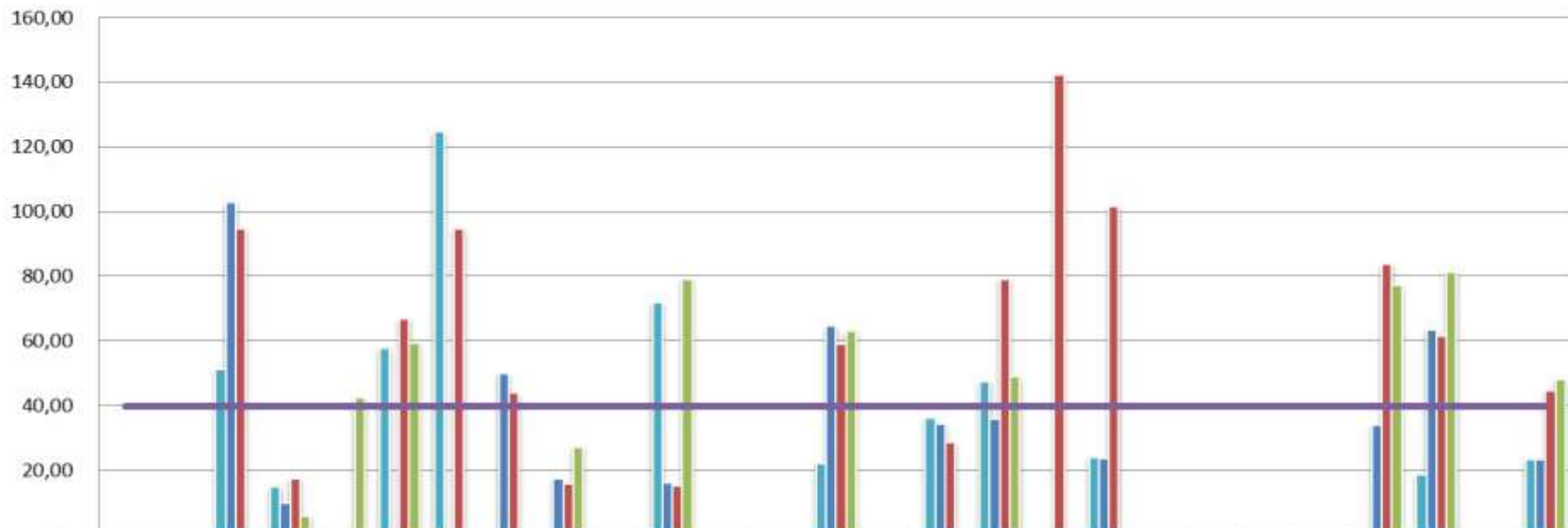


ZEROQUATTRO – Indice di frequenza

N.B. Il dato numerico di ZeroQuattro a partire dal 2013 comprende anche le piattaforme di Usmate e Mezzomerico (NO).

Rif. INAIL: media nazionale riferita al settore dei trasporti

INDICE DI FREQUENZA NR INFORTUNI/ORE LAVORATE*1.000.000

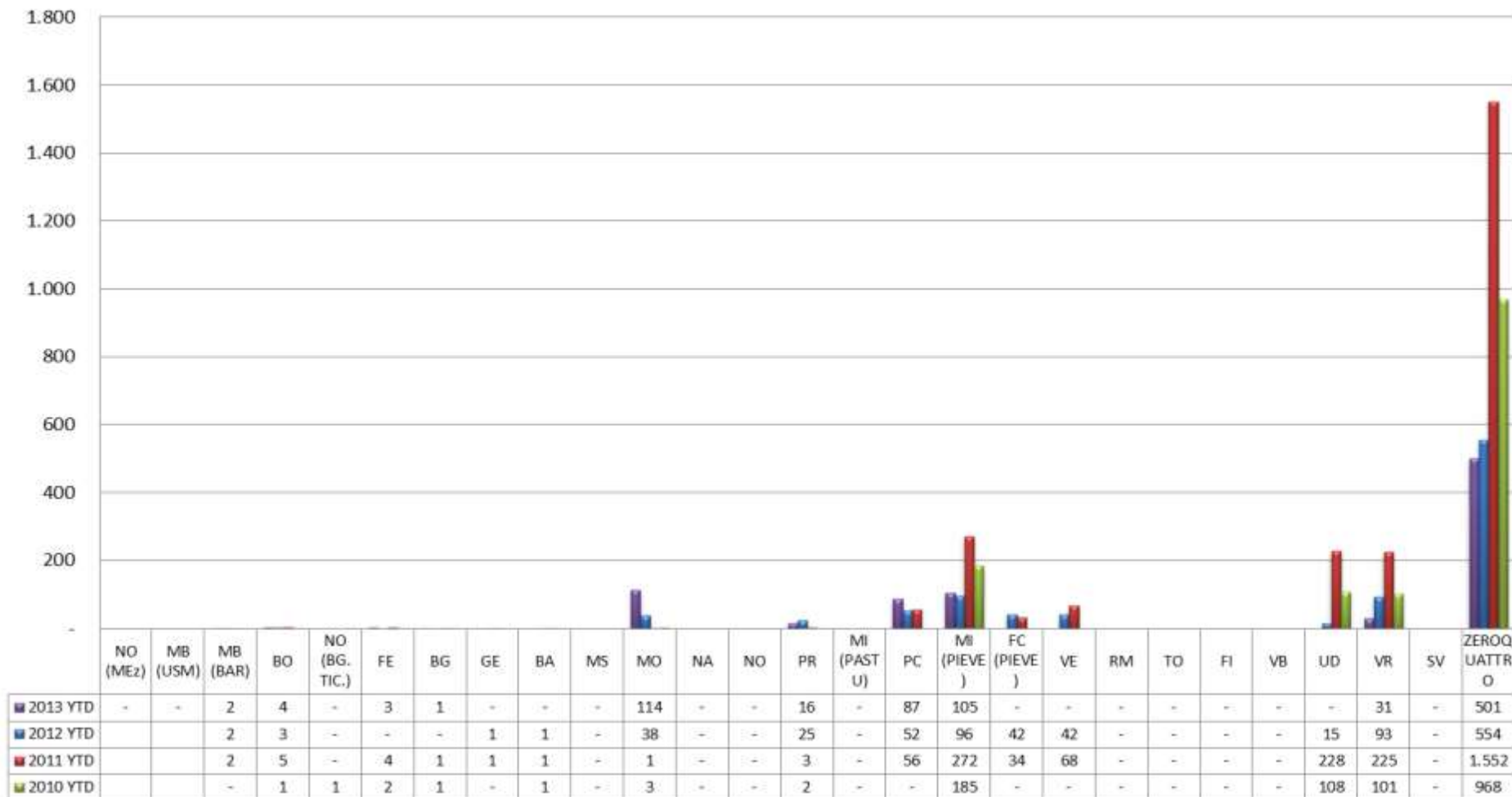


	NO (MEz)	MB (USM)	MB (BAR)	BO	NO (BG. TIC.)	FE	BG	GE	BA	MS	MO	NA	NO	PR	MI (PAST U)	PC	MI (PIEV E)	FC (PIEV E)	VE	RM	TO	FI	VB	UD	VR	SV	ZERO QUATTRO	
2013 YTD	-	-	50,9	14,6	-	57,6	124,	-	-	-	71,6	-	-	21,9	-	36,1	47,3	-	23,7	-	-	-	-	-	18,5	-	23,3	
2012 YTD			102,	9,74	-	-	-	49,9	17,1	-	16,1	-	-	64,4	-	34,0	35,8	-	23,4	-	-	-	-	33,8	63,2	-	23,1	
2011 YTD			94,7	17,3	-	66,8	94,7	43,7	15,7	-	14,9	-	-	58,7	-	28,4	78,9	142,	101,	-	-	-	-	83,5	61,4	-	44,4	
2010 YTD			-	5,73	42,3	59,0	-	-	27,0	-	78,9	-	-	62,8	-	-	48,7	-	-	-	-	-	-	76,9	81,1	-	47,8	
RIF INAIL 2006-2008	39,6	39,6	39,6	39,6	39,6	39,6	39,6	39,6	39,6	39,6	39,6	39,6	39,6	39,6	39,6	39,6	39,6	39,6	39,6	39,6	39,6	39,6	39,6	39,6	39,6	39,6	39,6	39,6

ZEROQUATTRO - Giorni persi

N.B. Il dato numerico di ZeroQuattro a partire dal 2013 comprende anche le piattaforme di Usmate e Mezzomerico (NO).

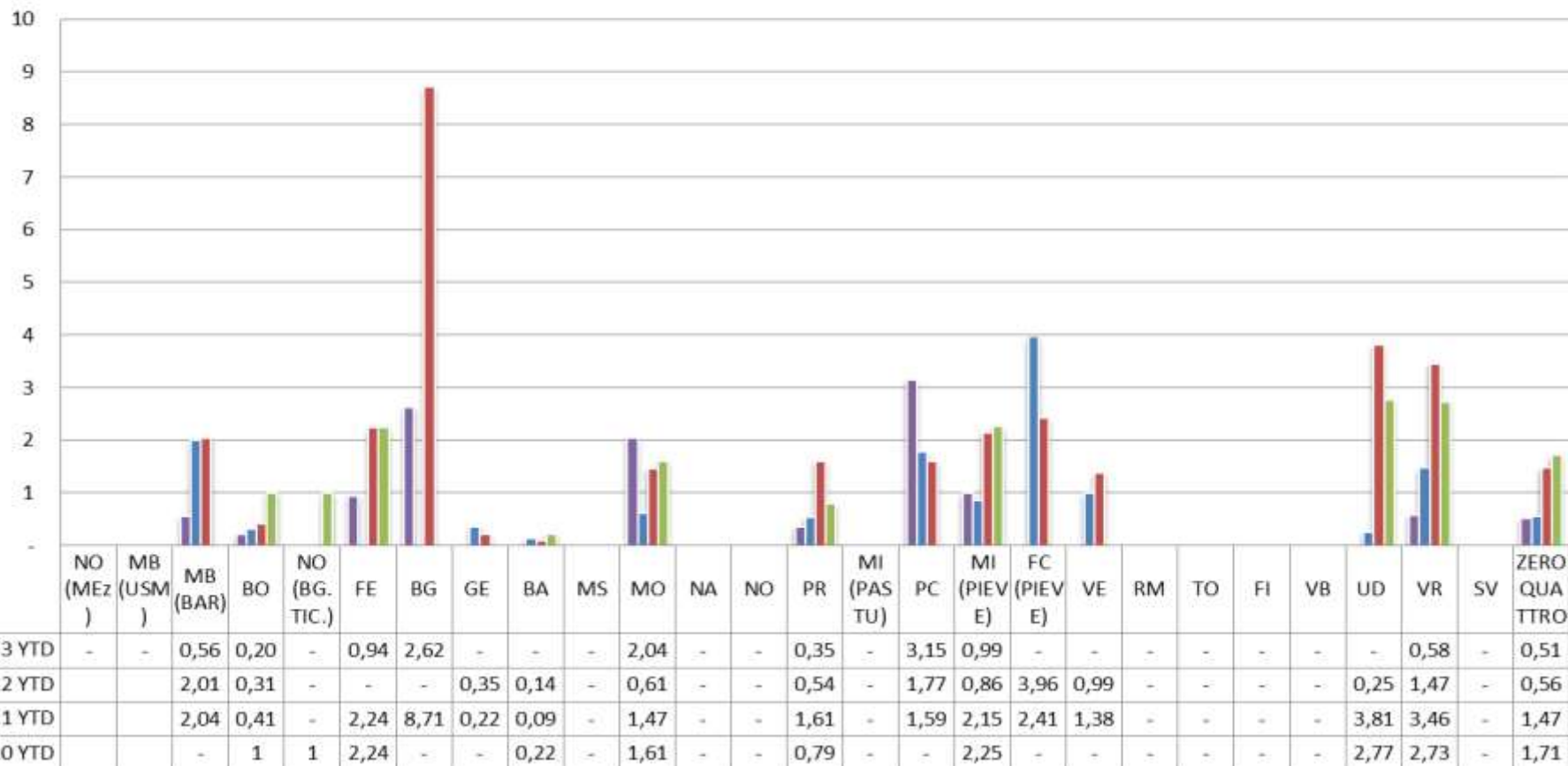
NUMERO GIORNI PERSI



ZEROQUATTRO – Indice di Gravità

N.B. Il dato numerico di ZeroQuattro a partire dal 2013 comprende anche le piattaforme di Usmate e Mezzomerico (NO).

INDICE DI GRAVITA' NR GIORNI PERSI/ORE LAVORATE*1.000



NUOVI STRUMENTI INFORMATIVI

MANUALE DELL'ADDETTO ALLA TENTATA VENDITA



GRAZIE PER L'ATTENZIONE