



GESTIRE I RISCHI E LE EMERGENZE NELLE TRASFERTE ALL'ESTERO

MILANO, 29 Giugno 2017
Circolo del Commercio, Palazzo Bovara

REPORT CONCLUSIVO

Organizzato da

SPONSOR



**Scuola Internazionale
Etica & Sicurezza
Milano - L'Aquila**



CONTENUTI & AGENDA

Il programma culturale del convegno vuole **approfondire: gli scenari internazionali e i rischi socio-politici** dei diversi Paesi; **l'importanza etica e strategico-organizzativa della tutela delle persone all'estero; l'analisi degli aspetti normativi e legislativi** e delle buone prassi di gestione dei rischi, anche attraverso il coinvolgimento di alcuni casi aziendali

L'agenda della giornata si è sviluppata in una successione di **interventi singoli a cura degli sponsor:**

- Luca Puleo, senior consultant - **SCUOLA INTERNAZIONALE ETICA & SICUREZZA**
- Paola Guerra Anfossi, ceo - **GAM EDUCATION & CONSULTING**e direttore - **SCUOLA INTERNAZIONALE ETICA & SICUREZZA**
- Roger Warwick, ceo - **PYRAMID TEMI GROUP**
- Luca Rizzo, senior consultant - **SCUOLA INTERNAZIONALE ETICA & SICUREZZA**

Si è conclusa con la tavola rotonda sul tema:

- **Tutelare la salute dei dipendenti in trasferta all'estero: le aziende si raccontano.**

Con il contributo di:

FINCANTIERI
GROUP



PIRELLI

TARGET RICHIESTO

Le **aziende target** di questo progetto sono tutte quelle realtà che per tipologia di business risultano essere particolarmente **sensibili al tema della gestione del rischio connesso alle trasferte, trasversali per attività** ma con **focus sul settore industriale e sul mondo delle costruzioni**. L'obiettivo: il coinvolgimento di almeno **15/20** aziende.

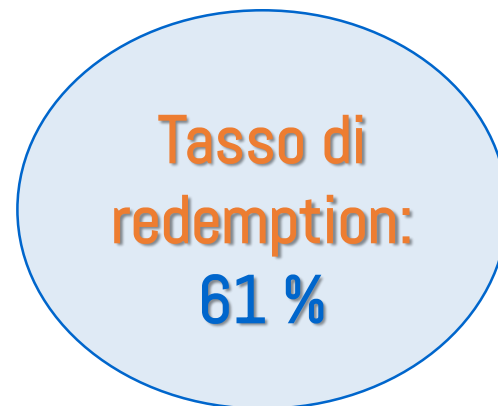
- Imprenditori, Capi Azienda, Direzione Generale
- Direzione Hr e Organizzazione
- Tutte quelle figure che, all'interno dell'organizzazione hanno la responsabilità della sicurezza delle risorse durante le trasferte

- Aziende di media grande dimensione e con un fatturato di almeno 50 milioni
- Operanti nel nord Italia

DATI QUANTITATIVI DELL'INCONTRO A CONSUNTIVO

SESSIONE PLENARIA ore 14.30 – 18.00

- 36* iscritti
- 22 presenti



- 29 organizzazioni rappresentate
- 19 questionari di valutazione raccolti

* Al netto del personale Este e delle aziende sponsor

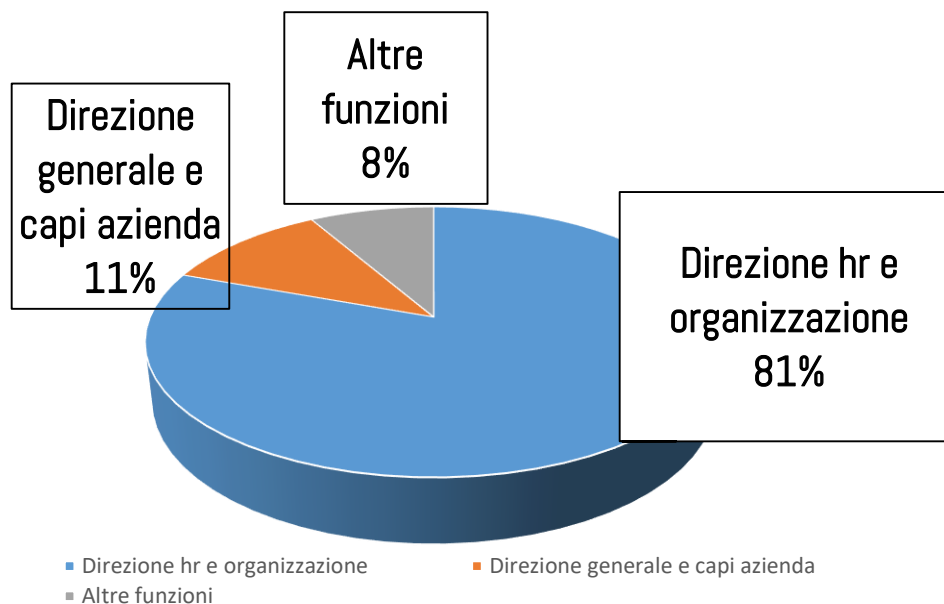
IL PUBBLICO: Aziende & Profili

Alcuni Esempi

CARICA	AZIENDA	CATEGORIA	NUM DIP.	FATTURATO
RESPONSABILE HSE	EDISON	SERVIZI PUBBLICA UTILITA'	> 1000	> 500
RESPONSABILE FORMAZIONE E SVILUPPO RISORSE UMANE	BTICINO	INDUSTRIA MECCANICA, METALLURGICA	> 1000	> 500
RESPONSABILE RISORSE UMANE	SARTEC - SARAS RICERCHE TECNOLOGICHE	INDUSTRIA MECCANICA, METALLURGICA	101 - 250	> 500
RESPONSABILE QUALITA'	STAR AUTOMATION EUROPE	INDUSTRIA MECCANICA, METALLURGICA	51 - 100	> 500
RESPONSABILE RISORSE UMANE	FLOWSERVE	INDUSTRIA MECCANICA, METALLURGICA	251 - 500	101 - 500
HR MANAGEMENT SPECIALIST	BULGARI GIOIELLI	INDUSTRIA MECCANICA, METALLURGICA	251 - 500	101 - 500
ASSISTANT TO MANAGING DIRECTOR	CORTEM	INDUSTRIA MECCANICA, METALLURGICA	101 - 250	26 - 50
RESPONSABILE RISORSE UMANE	ICA	INDUSTRIA MECCANICA, METALLURGICA	101 - 250	26 - 50
RESPONSABILE HSE	SALVAGNINI ITALIA	INDUSTRIA MECCANICA, METALLURGICA	501 - 1000	101 - 500
RESPONSABILE HR	ROBUR	INDUSTRIA MECCANICA, METALLURGICA	101 - 250	26 - 50
MANAGEMENT ASSISTANT & TRAVEL COORDINATOR	SIBELCO	INDUSTRIA MECCANICA, METALLURGICA	251 - 500	101 - 500
RESPONSABILE LOGISTICA	A DUE	INDUSTRIA MECCANICA, METALLURGICA	51 - 100	> 500
RSPP	PAULWURTH	INDUSTRIA MECCANICA, METALLURGICA	251 - 500	51 - 100
RSPP	GOGLIO	INDUSTRIA MECCANICA, METALLURGICA	501 - 1000	101 - 500

IL PUBBLICO: Composizione

Come da target richiesto dal cliente, il **92% degli iscritti** al Convegno lavora all'interno della **Direzione HR e Organizzazione** oppure della **Direzione generale**.



L'ACCOGLIENZA E IL PUBBLICO



I RELATORI E IL PUBBLICO



AREA ESPOSITIVA & MOMENTI DI RELAZIONE

Adiacente alla sala del Convegno, nell'area espositiva si è tenuto l'aperitivo finale, occasione di networking e contatto fra le aziende sponsor e i partecipanti del Convegno.

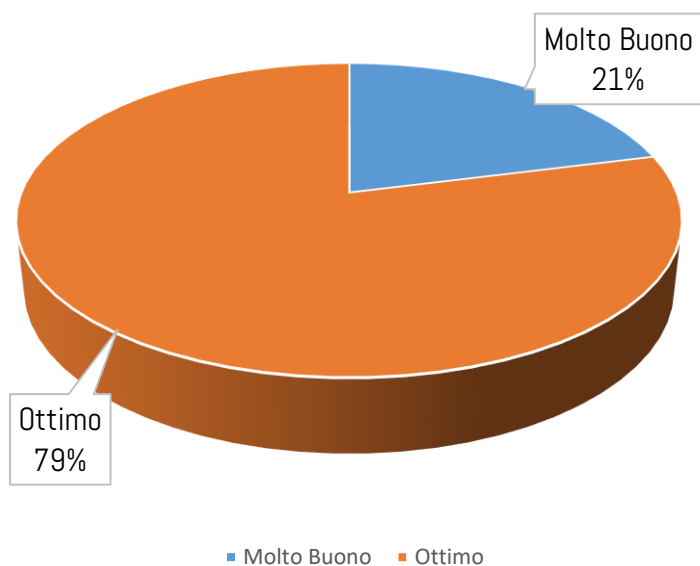


IL PARERE DEL NOSTRO PUBBLICO

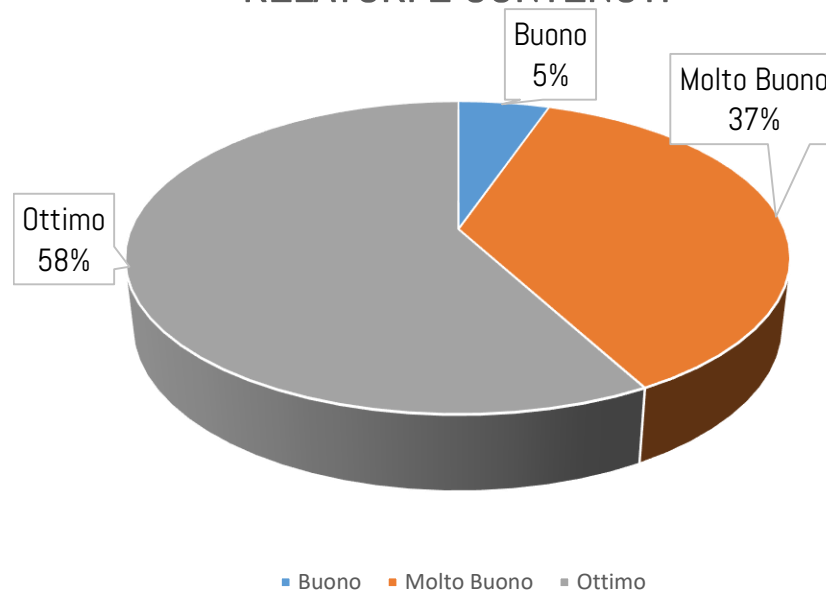
Il nostro pubblico è invitato, a fine evento, a compilare e consegnare il **questionario di valutazione** al desk accredito, nel quale esprime il suo giudizio in merito all'organizzazione della giornata ed alla qualità dei contenuti. **Ad ogni relatore viene consegnato il feedback qualitativo del proprio intervento.**

❖ Sono stati raccolti **19** questionari di valutazione.

ACCOGLIENZA E ORGANIZZAZIONE



RELATORI E CONTENUTI



MODALITÀ DI PROMOZIONE E INGAGGIO

Il convegno è stato promosso attraverso diversi canali:



Mail personali (formato testuale o html) che informavano periodicamente i potenziali visitatori del Convegno degli aggiornamenti relativi al programma della giornata.



Fax inviato ai direttori del personale di aziende medie e grandi del Nord Italia.



Recall telefonico sui destinatari delle varie comunicazioni.



Invito digitale distribuito a sponsor, contatti redazionali e commerciali per promuovere l'evento.



Social network



LINK UTILI

Clicca qui per visionare il **materiale** disponibile
post evento:

[Fotogallery](#)

[Presentazioni dei relatori](#)

[Agenda dell'evento](#)

