

presentano

WELFARE AZIENDALE

La questione organizzativa e la cura delle persone
nelle aziende private e nella Pubblica Amministrazione

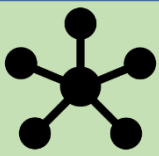


 **ROMA**

 **8 Maggio 2018**

Updated Marzo, 2018





IL PROGETTO



Il Convegno **«Welfare Aziendale ROMA»** si inserisce nel **programma culturale** che la rivista Sviluppo&Organizzazione ha dedicato negli ultimi 7 anni al tema del **welfare aziendale**.

La produzione editoriale si è mossa parallelamente con l'organizzazione di numerosi incontri e prodotti editoriali finalizzati all'approfondimento del tema su tutto il territorio nazionale, con una particolare attenzione alla città di Roma.

❖ INCONTRI:

- ✓ **10°** Incontro a tema Welfare organizzato a **Roma**
- ✓ **oltre 20 Seminari tecnici** di approfondimento
- ✓ un **Roadshow** organizzato nelle maggiori provincie italiane

❖ PRODOTTI EDITORIALI:

- ✓ **TRE libri** monografici
- ✓ numerosi **articoli** pubblicati sulla rivista Sviluppo&Organizzazione



Il welfare aziendale da strumento di total reward si sta configurando come una **leva gestionale potente** nelle mani della direzione del personale.

Dare risposte ai bisogni delle persone migliora la loro qualità della vita e rinsalda quell'indispensabile **legame di fiducia** che sta alla base di una **relazione 'sana' tra gli attori in gioco**: azienda e persone.

Attraverso il welfare aziendale è possibile ripensare i **modelli di gestione** delle risorse umane e delle relazioni industriali con l'obiettivo di **ricercare un nuovo equilibrio** tra l'azienda e l'individuo.

Le misure tese a prestare attenzione ai bisogni delle persone trovano sempre più spazio all'interno di **organizzazioni private**, anche quelle di dimensioni più contenute, ma gli spazi di intervento non si esauriscono qui. Il welfare aziendale rappresenta una grande opportunità anche per la **pubblica amministrazione**.

Per il mondo pubblico, costituzionalmente meno dinamico e stretto tra le morsa dei vincoli di bilancio, il welfare aziendale può rappresentare una straordinaria opportunità per **portare innovazione all'interno delle politiche di gestione del personale**, con impatti forti su **motivazione, engagement e produttività**.





ALCUNI DEI PRESENTI ALL'EDIZIONE 2017

CARICA	AZIENDA
RESPONSABILE RISORSE UMANE	A. ABETE
SPECIALISTA PREVIDENZA COMPLEMENTARE	ABI - ASSOCIAZIONE BANCARIA ITALIANA
RESPONSABILE UFFICIO RELAZIONI SINDACALI	ABI - ASSOCIAZIONE BANCARIA ITALIANA
AMMINISTRATORE DELEGATO UNICO	ACEA
RESPONSABILE RISORSE UMANE E LEGALE	ACEA
RESPONSABILE RISORSE UMANE	ADS ASSEMBLY DATA SYSTEM
PAYROLL TEAM LEADER	AMERICAN EXPRESS SERVICES EUROPE LIMITED
HR COMPENSATION BENEFIT	AMERICAN EXPRESS SERVICES EUROPE LIMITED
TITOLARE	AMGAS - AZ. MUNICIPALIZZATA DEL GAS
RESPONSABILE AMMINISTRATIVO	ANPAL SERVIZI
RESPONSABILE RAPPORTO DI LAVORO	ANPAL SERVIZI
ESPERTO WELFARE	ANPAL SERVIZI
RESPONSABILE RISORSE UMANE	BANCA D'ITALIA
HR PROFESSIONAL	BANCA D'ITALIA
RESPONSABILE UFFICIO WELFARE	CASSA NAZIONALE DI PREVIDENZA E ASSISTENZA FORENSE
FUNZIONARIO - UFFICIO RISORSE UMANE TRATTAMENTO ECONOMICO	CASSA NAZIONALE DI PREVIDENZA E ASSISTENZA FORENSE
RESPONSABILE RISORSE UMANE	CISL
RESPONSABILE BUDGET HR, ORGANIZZAZIONE E COMPENSATION	CODERE ITALIA
RESPONSABILE RISORSE UMANE	COGEIN
ADDETTO WELFARE	ENEL
RESPONSABILE NORMATIVA DEL LAVORO E CONTRATTI COLLETTIVI	ENEL
RESPONSABILE RISORSE UMANE E VP NAZIONALE AIDP	EUSTEMA
RESPONSABILE AMMINISTRAZIONE PERSONALE	F.I.S. FABBRICA ITALIANA SINTETICI
RESPONSABILE RISORSE UMANE	GHELLA
RESPONSABILE RISORSE UMANE	GROUPAMA ASSICURAZIONI
RESPONSABILE RISORSE UMANE	IRCCS ISTITUTO TUMORI BARI " GIOVANNI PAOLO II "
DIRETTORE GENERALE	QUADRIFOR
RESPONSABILE RISORSE UMANE	SDA BOCCONI
RESPONSABILE RISORSE UMANE	STOA SCPA
RESPONSABILE RISORSE UMANE	TELECOM ITALIA
DIRETTORE GENERALE	UNICREDIT BANCA DI ROMA

I NUMERI DELL'EVENTO 2017:

130 ISCRITTI
105 PRESENTI

74 AZIENDE
RAPPRESENTATE



MOMENTI DA RICORDARE

Ultima Edizione 2017

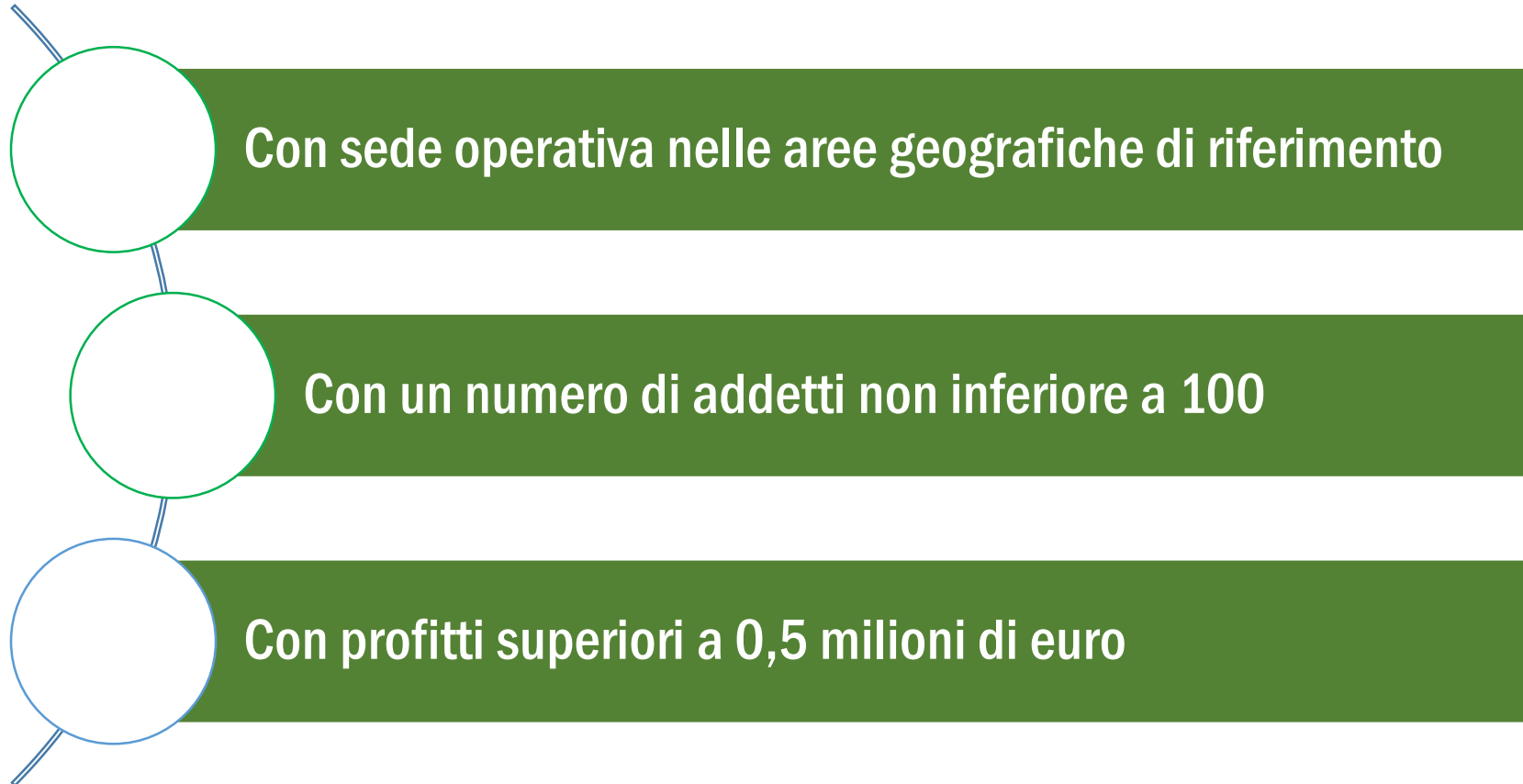
WELFARE AZIENDALE

La questione organizzativa e la cura delle persone
nelle aziende private e nella Pubblica Amministrazione





TARGET VISITATORI: Aziende





TARGET VISITATORI: Profili Manageriali

WELFARE AZIENDALE

La questione organizzativa e la cura delle persone
nelle aziende private e nella Pubblica Amministrazione



Direzione HR e Organizzazione

Direzione generale

Amministrazione e finanza





NOVITÀ 2018

PER LA PRIMA VOLTA VERRANNO COINVOLTE LE AMMINISTRAZIONE PUBBLICHE CON:

Direzione HR e Organizzazione

Direzione generale

Responsabili gestione del personale





IL DATABASE ESTE

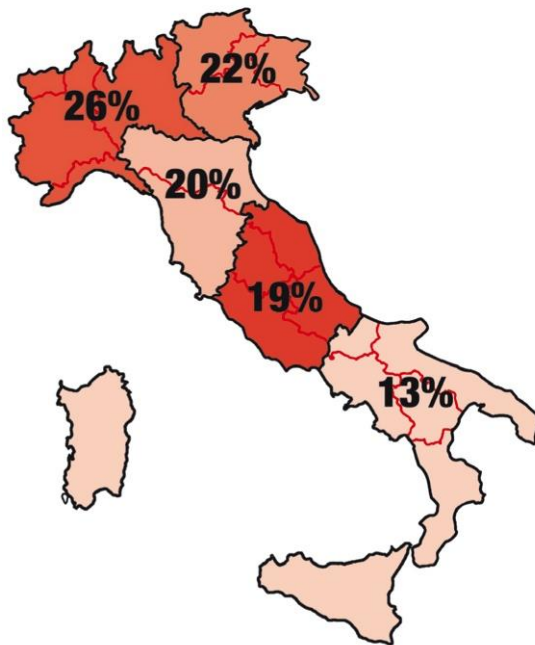


40.000 AZIENDE e 90.000 ANAGRAFICHE PERSONALI

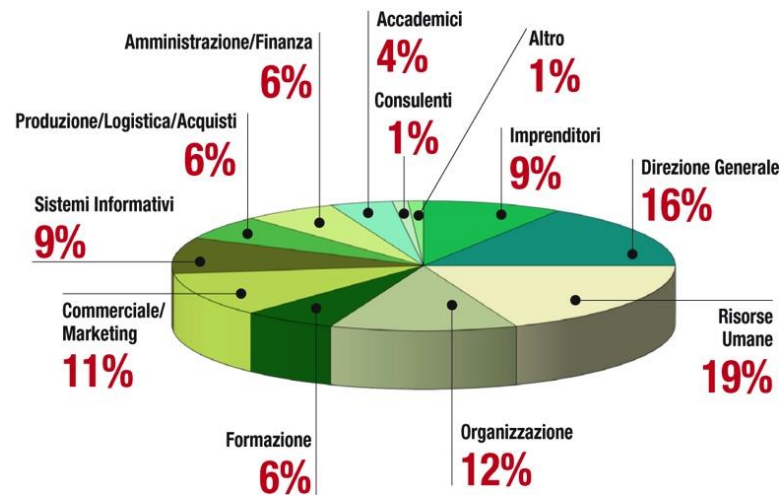
NUMEROSITÀ AZIENDE PER DIMENSIONE

Categoria d'impresa	Dipendenti	Fatturato annuo	% Database aziende
Grandi	> 250	> 50 milioni di Euro	35%
Medie	< 250	< 50 milioni di Euro	55%
Piccole	< 50	≤ 10 milioni di Euro	10%

NUMEROSITÀ AZIENDE PER DISTRIBUZIONE GEOGRAFICA



ANAGRAFICHE PERSONALI PER FUNZIONE AZIENDALE





OBIETTIVI DEL CONVEGNO DI MAGGIO 2018

WELFARE AZIENDALE

La questione organizzativa e la cura delle persone
nelle aziende private e nella Pubblica Amministrazione



CITTA'	OBIETTIVO ISCRITTI	OBIETTIVO AZIENDE COINVOLTE	OBIETTIVO PARTECIPANTI
ROMA	150	80	110

- L'accesso al convegno è a **pagamento** (€110,00+iva)
- **L'accesso gratuito** è riservato agli abbonati paganti alla rivista *Sviluppo&Organizzazione*.
L'abbonato può far partecipare fino a 2 altre persone della sua azienda.
- Possono accedere gratuitamente gli invitati delle aziende **Sponsor ed Espositori** (15 ticket di ingresso)





LA FORMULA



Il **convegno** si sviluppa durante tutta la giornata, dalle ore 9:00 alle ore 18:00 con interventi successivi di diversi relatori di rilievo.

È prevista una pausa caffè a metà mattina e un lunch a buffet alle ore 13:00 circa.

Le pause ristoro si svolgono nelle immediate vicinanze dell'area espositiva così da facilitare il networking e le relazioni tra sponsor e partecipanti.

Si articola in una **sessione plenaria** riservata alla riflessione sul senso delle politiche di welfare aziendale con il coinvolgimento primario direttori HR della **pubblica amministrazione**, contributo di accademici, associazioni datoriali e sindacati, istituzioni, manager di aziende che hanno adottato politiche di WA, esponenti delle aziende sponsor.





OFFERTA COMMERCIALE: Sponsor



La partecipazione in qualità di **SPONSOR** dà diritto ai seguenti servizi:

- Partecipazione di un relatore alla **sessione plenaria**.
- **Desk** espositivo all'interno dell'area espositiva.
- **15 ticket di ingresso** al convegno per propri invitati
- **5 ticket di ingresso** al convegno per il proprio personale;
- **File Excel** con anagrafica degli iscritti e dei partecipanti all'evento;
- Riproduzione del logo aziendale sulla documentazione promozionale all'evento - mailing, inviti, pagine pubblicitarie;
- Riproduzione del logo e del profilo aziendale sugli atti del convegno.

La partecipazione con formula **SPONSOR** prevede un investimento di Euro **6.000+iva**





OFFERTA COMMERCIALE: Espositore



La partecipazione in veste di **ESPOSITORE** dà diritto ai seguenti servizi:

- **Desk** espositivo all'interno dell'area espositiva dell'evento
- **15 ticket di ingresso** omaggio al convegno
- **3 ticket di ingresso** al convegno per il proprio personale;
- **File Excel con anagrafica** degli iscritti e dei partecipanti all'evento
- Riproduzione del logo aziendale sulla documentazione promozionale all'evento - mailing, inviti, pagine pubblicitarie
- Riproduzione del logo e del profilo aziendale sugli atti dell'evento

La partecipazione con formula **ESPOSITORE** prevede un investimento di Euro **4.000+iva**





CONTATTI



Responsabile del progetto:

MEGAN OLIVA

megan.oliva@este.it

tel. 02.91434400

diretto 02.91434415

