

ESTE

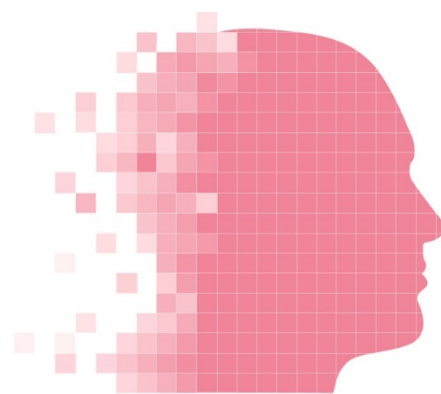
Cultura d'impresa



**PERSONE &
CONOSCENZE**
LA VOCE DELLA DIREZIONE DEL PERSONALE

**SVILUPPO &
ORGANIZZAZIONE**

Presentano la **seconda edizione** del convegno



essere digitale

La direzione del personale nell'azienda postmoderna

MILANO – 30 Maggio 2018

Aggiornamento a Novembre 2017

Il progetto

Persone&Conoscenze e Sviluppo&Organizzazione, le più importanti riviste italiane dedicate alla gestione delle risorse umane ed ai temi dell'organizzazione aziendale, presentano un **evento dedicato** al tema del cambiamento organizzativo e culturale delle aziende italiane di fronte alla cosiddetta *digital economy*.

L'evento è organizzato in:

- ✓ un grande convegno in sessione plenaria
- ✓ un'area espositiva con stand pre-allestiti
- ✓ business matching

Il tema (1/2)

Ogni organizzazione è impegnata in un percorso per diventare **'più digitale'**. Un cammino che rappresenta una sfida per la direzione del personale, che si trova di fronte a una responsabilità nuova: **diffondere in azienda la Cultura Digitale**. Essenziale però chiarire cosa intendiamo con il termine **'digitale'**. Per alcuni, si tratta di tecnologia. Per altri, è un nuovo modo di stare in relazione con i clienti; per altri ancora, è un modo nuovo di fare business. Nessuna di queste definizioni è necessariamente sbagliata, ma ognuna è parziale. Il mondo digitale fa già parte del nostro quotidiano e gli esseri umani sono invitati ad **essere digital**. Da un lato abbiamo le infrastrutture, dall'altro le applicazioni sviluppate dall'uomo: la gestione di infrastrutture e piattaforme è tradizionalmente un ambito d'azione dei CIO, responsabili di rendere disponibili strumenti digitali che possano essere adattati alle esigenze delle organizzazioni.

Il tema (2/2)

Ed è qui che si innesta il cambiamento più grande, perché gli **strumenti efficaci** sono **'co-progettati'** dalle **persone che dovranno lavorare con essi**. Essere digitali, oggi, significa esprimere queste capacità. Questa è, probabilmente, la **nuova frontiera dell'imprenditorialità** richiesta alle persone in azienda: tutti sono chiamati a familiarizzare con strumenti nuovi, intuendone le potenzialità per poterli adattare agli obiettivi di business. E le competenze diventano essenziali per muoversi sentendosi a proprio agio in un **'nuovo mondo'** , dove **convivono intelligenza umana e intelligenza artificiale**. La direzione del personale è chiamata a riflettere su come cambiano i ruoli, sul percorso da intraprendere per aiutare le persone a diventare esseri digitali: questo il presupposto per accompagnare le organizzazioni in un affascinante processo di cambiamento.

La prima edizione: Milano, 28 novembre 2017

I numeri dell'evento:

- 202 iscritti
- 136 presenti
- 136 aziende coinvolte

[Pagina web dell'evento](#)

Business matching con aziende sponsor: 62

- Beaconforce 19
- Bip 11
- Cst Consulting 14
- Dimensiondata 8
- Service Now 10

Alcuni relatori:



La prima edizione: i partecipanti coinvolti nei dei business matching

RUOLO	AZIENDA
HR BUSINESS PARTNER	AIR LIQUIDE ITALIA
RESPONSABILE IT	BIELLA SCARPE - S.P.A.
RESPONSABILE RISORSE UMANE	BRICOCENTER ITALIA
RESPONSABILE SELEZIONE E FORMAZIONE	BTICINO
DIRIGENTE DI RICERCA - RESPONSABILE IT	CNR -CONSIGLIO NAZIONALE DELLE RICERCHE
RESPONSABILE MARKETING	DIGITAL PUBLISHING - SPEEXX
CORPORATE HUMAN RESOURCES AND ORGANIZATION DIRECTOR	GEWISS
DIRETTORE DEL PERSONALE	GRUPPO MESSINA
RESPONSABILE RISORSE UMANE	HENKEL ITALIA
RESP RISORSE UMANE	HEXAGON
HR COMPENSATION & REWARD	MARS ITALIA
IT MANAGER	MICHELIN ITALIA
RESPONSABILE RISORSE UMANE	MONDADORI
DIRETTORE DEL PERSONALE	PEARSON ITALIA
RESPONSABILE RISORSE UMANE	PHILIPS
DIRETTORE GENERALE	PUNTO SERVICE
RESPONSABILE RISORSE UMANE	SANOFI
ADDETTO UFFICIO PAYROLL	SANTANDER CONSUMER BANK
RESPONSABILE RISORSE UMANE	SEEK&PARTNERS
HR MANAGER	SEW-EURODRIVE
DIRETTORE RISORSE UMANE	SIIRTEC NIGI
SENIOR HR MANAGER	SISAL
DIRETTORE RISORSE UMANE	THE WALT DISNEY COMPANY ITALIA
HR BUSINESS PARTNER	UNICREDIT GLOBAL INFORMATION SERVICES
HR EMPLOYMENT B&C SPV	UPS - UNITED PARCEL SERVICE ITALIA
ADDETTA HR	ZUCCHETTI

Il Convegno

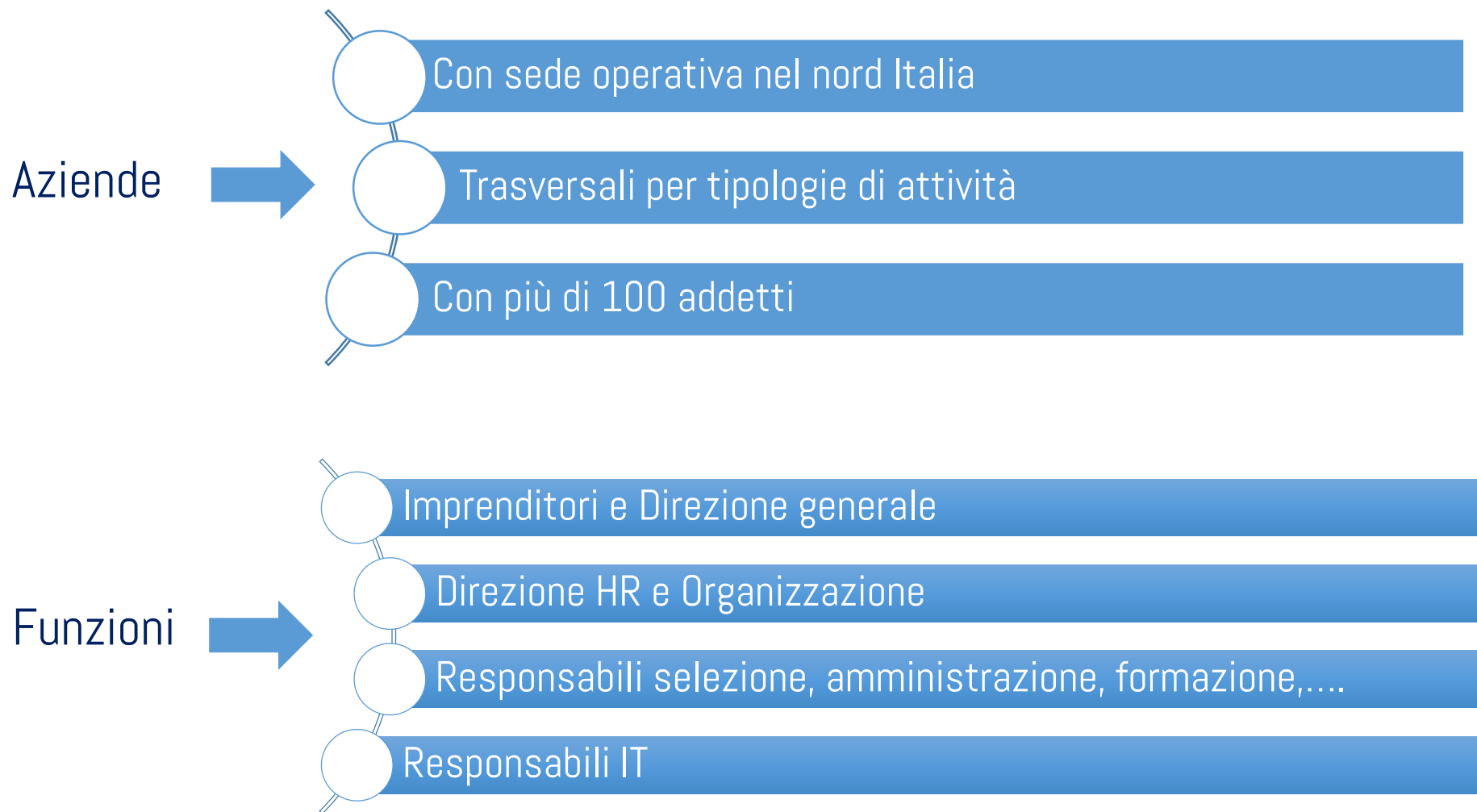
Il convegno si svolge nell'arco dell'intera giornata, **dalle 09.30 alle 17.30**.

Il programma della giornata prevede l'alternarsi, sempre in sessione plenaria, di contributi provenienti dal **mondo accademico**, da **manager** operanti in aziende di medie e grandi dimensioni e dagli esperti delle aziende **Sponsor**.

I relatori invitati racconteranno i progetti sviluppati all'interno delle proprie aziende attraverso una serie di interventi successivi della durata di **circa 25 minuti** e la partecipazione a **tavole rotonde** che raggruppano più relatori di diverse aziende per uno **scambio di opinioni interattivo**.

Ciascun intervento prevede un titolo e un breve abstract introduttivo del tema.

Il pubblico



L'Area espositiva

Un'ampia zona all'interno della quale vengono collocati gli stand pre-allestiti di Sponsor ed Espositori. È l'area all'interno della quale si svolgono i momenti di pausa e di networking.



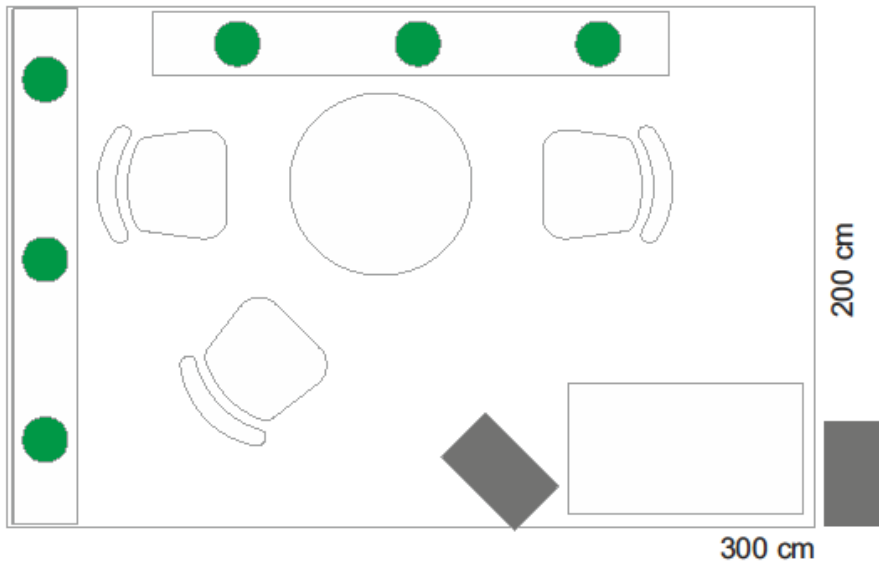
Le foto si riferiscono all'edizione di Milano del 28 novembre 2017

Area espositiva: gli stand

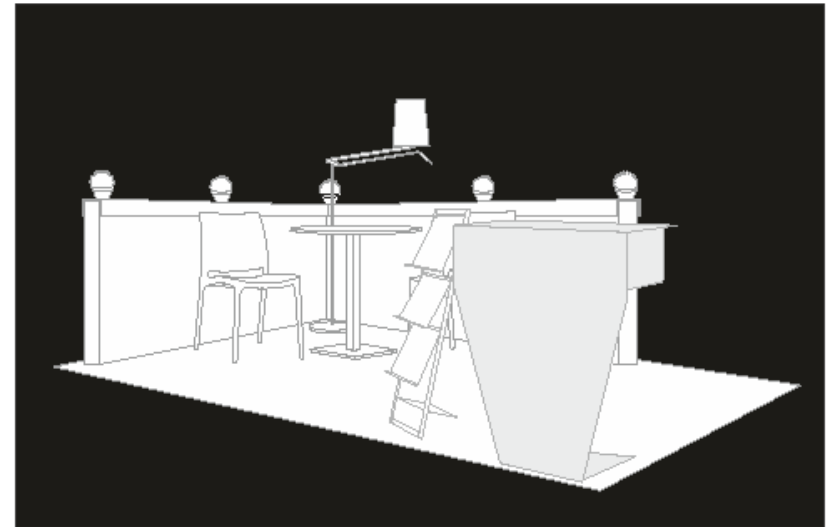


Area espositiva: gli stand

pianta



alzata



I servizi di matching

Ciascuna azienda partecipante al convegno, sia come Sponsor sia come Espositore, ha diritto ai **servizi di Matching**: una serie di **appuntamenti prefissati** dalla segreteria organizzativa con i partecipanti all'evento.

Gli appuntamenti vengono prefissati su indicazione di Sponsor ed Espositori durante la fase di iscrizione del pubblico nei mesi precedenti il convegno e si svolgono presso i propri stand durante tutta la giornata dei lavori.



Obiettivi e modalità di accesso al convegno

Obiettivo del progetto è coinvolgere **almeno 200 manager, al netto del personale ESTE e delle aziende Sponsor/Espositrici**

L'accesso al convegno è a pagamento. La quota di partecipazione è di €140,00+iva e comprende:

- La documentazione dell'evento;
- I servizi di ristoro.

L'accesso è invece **gratuito** per:

- gli abbonati paganti alle riviste *Persone&Conoscenze* e *Sviluppo&Organizzazione*.
L'abbonato può far partecipare fino a 2 altre persone della sua azienda.
- Gli invitati da parte delle aziende Sponsor ed Espositori (15 invitati ciascuno).

Offerta commerciale – SPONSOR

La partecipazione con formula **SPONSOR** è riservata a un **massimo di 6 aziende** e prevede un investimento di Euro **8.000+iva** con i seguenti servizi:

- Partecipazione di un relatore al programma culturale dell'evento;
- File Excel con anagrafica degli iscritti e dei partecipanti all'evento;
- 15 ticket di ingresso al convegno per propri invitati
- Riproduzione del logo aziendale sulla documentazione promozionale all'evento
- Riproduzione del logo e del profilo aziendale sugli atti dell'evento.
- Stand preallestito 3x2 con salottino adiacente per i servizi di Matching;
- Organizzazione di appuntamenti con i partecipanti all'evento segnalati dall'azienda Sponsor.

Offerta commerciale – ESPOSITORE

La partecipazione con formula **ESPOSITORE** prevede un investimento di Euro **4.000+iva** con i seguenti servizi:

- File Excel con anagrafica degli iscritti e dei partecipanti all'evento;
- 15 ticket di ingresso al convegno per propri invitati
- Riproduzione del logo aziendale sulla documentazione promozionale all'evento
- Riproduzione del logo e del profilo aziendale sugli atti dell'evento.
- Stand preallestito 3x2 con salottino adiacente per i servizi di Matching;
- Organizzazione di appuntamenti con i partecipanti all'evento segnalati dall'azienda Espositore.

Riferimenti

Per qualsiasi informazione contattare:

Diana Vigilante

tel. 02.91434404

diana.vigilante@este.it

