



**Rendiamo il cancro
sempre più curabile.**

Fondazione AIRC per la Ricerca sul Cancro. Insieme per la salute dei dipendenti

L'IMPEGNO NELLA RICERCA

AIRC È IL MAGGIORE FINANZIATORE INDIPENDENTE DI RICERCA ONCOLOGICA IN ITALIA

- Oltre **118 milioni** di euro investiti nel 2018 sulla ricerca sul cancro
- **5,000 RICERCATORI** sostenuti (63% donne; 54% under 40)
- **650 PROGETTI** finanziati
- **111 ISTITUZIONI** che ospitano i nostri progetti in tutta Italia

L'IMPEGNO PER RENDERE SEMPRE PIU' CURABILE UNA MALATTIA CHE TOCCA TUTTI

- In Italia circa **1,000 persone** si ammalano di tumore **ogni giorno**. A causa dell'invecchiamento della popolazione questo dato è però destinato a crescere.

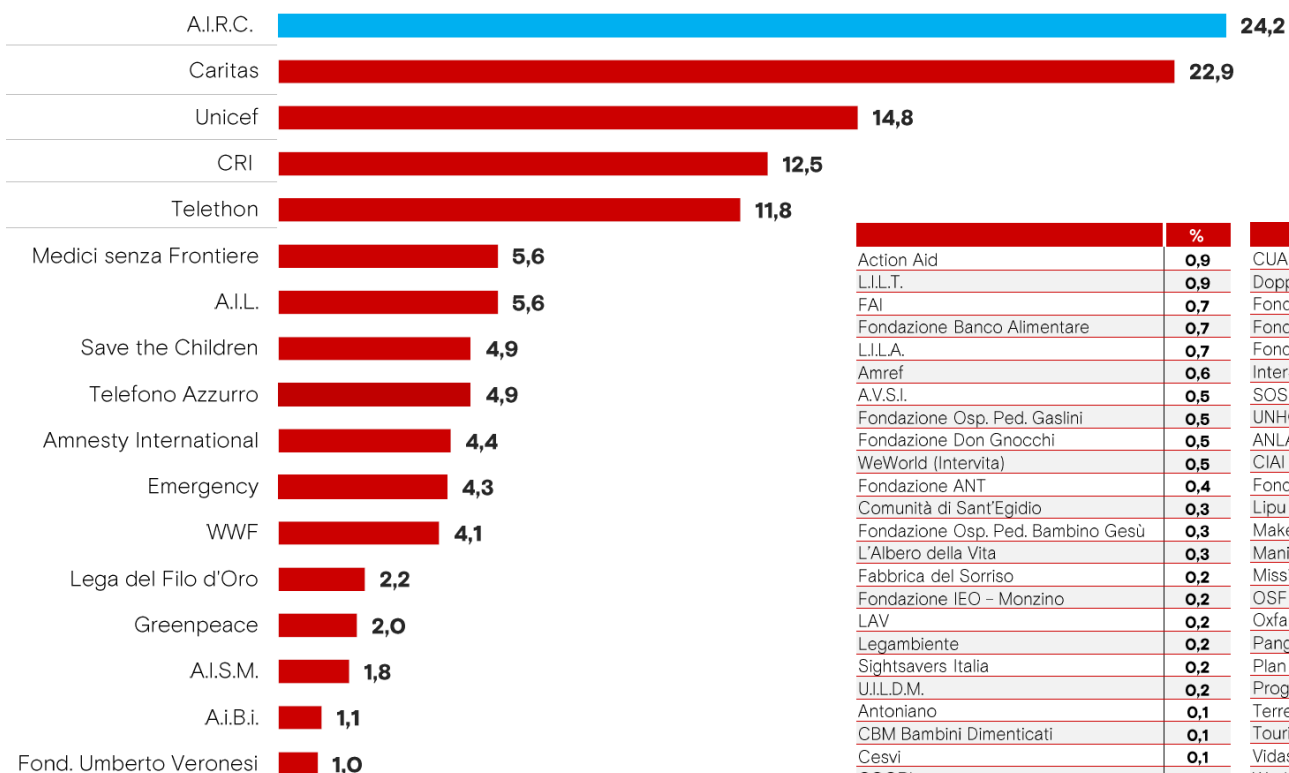
I SUCCESSI DELLA RICERCA DI ECCELLENZA

- La buona notizia è che, grazie anche alla ricerca finanziata da AIRC, la **sopravvivenza è aumentata** notevolmente per alcuni dei tumori più frequenti – **92% prostata; 87% seno*** -

UN BRAND RICONOSCIUTO E AMATO

I numeri di AIRC rappresentano in sintesi la fiducia che gli italiani ripongono nel nostro impegno quotidiano a favore della ricerca, dimostrato dall'indagine *Italiani Solidali* di DOXA del 2018 e che riportiamo di seguito:

Notorietà spontanea delle ONP («le due ONP più note e importanti»)



	%		%
Action Aid	0,9	CUAMM	0,1
L.I.L.T.	0,9	Doppia Difesa	0,1
FAI	0,7	Fondazione Banco Farmaceutico	0,1
Fondazione Banco Alimentare	0,7	Fondazione Osp. Ped. Anna Meyer	0,1
L.I.L.A.	0,7	Fondazione Gruppo San Donato	0,1
Amref	0,6	InterSOS	0,1
A.V.S.I.	0,5	SOS Villaggi dei Bambini	0,1
Fondazione Osp. Ped. Gaslini	0,5	UNHCR	0,1
Fondazione Don Gnocchi	0,5	ANLAIDS	-
WeWorld (Intervita)	0,5	CIAI	-
Fondazione ANT	0,4	Fondazione F. Rava - N.P.H. Italia	-
Comunità di Sant'Egidio	0,3	Lipu	-
Fondazione Osp. Ped. Bambino Gesù	0,3	Make-A-Wish	-
L'Albero della Vita	0,3	Mani Tese	-
Fabbrica del Sorriso	0,2	Mission Bambini	-
Fondazione IEO - Monzino	0,2	OSF - Opera San Francesco	-
LAV	0,2	Oxfam	-
Legambiente	0,2	Pangea	-
Sightsavers Italia	0,2	Plan International	-
U.I.L.D.M.	0,2	Progetto Arca	-
Antoniano	0,1	Terre des Hommes	-
CBM Bambini Dimenticati	0,1	Touring Club	-
Cesvi	0,1	Vidas	-
COOPI	0,1	W...	-

UNA COMMUNITY AMPIA E UNA PRESENZA CAPILLARE SUL TERRITORIO



AIRC ha aperto un dialogo costante verso la cittadinanza attraverso media di proprietà, esterni, social e gli eventi nazionali e locali.

- 4.5 milioni di sostenitori
- 20.000 volontari
- 17 Comitati Regionali
- 5 milioni di copie di «Fondamentale» (*house organ* di AIRC inviato bimestralmente)
- 8 milioni di visitatori unici sul sito
- 514.600 like su Facebook
- 37.800 follower su Twitter
- 12.600 follower su Instagram
- 3.352 scuole e università (kit formativi in ogni ordine e grado)
- 6.000 piazze e centri di distribuzione dei prodotti solidali AIRC durante le manifestazioni nazionali (Arance della Salute; Azalea della Ricerca; I Giorni della Ricerca)

IL PROGETTO DIPENDENTI

SCENARIO - rapporto 2019 sulle PMI*

Il welfare aziendale sta assumendo un valore concreto come leva nella gestione aziendale. Due dati ancora in crescita nel 2019:

- Il **44,6%** delle imprese intervistate si dichiara consapevole che: CLIMA POSITIVO = MIGLIOR GESTIONE DEL BUSINESS
- Il **31,2%** degli intervistati conferma che la politica di welfare aziendale = incentivo alla produttività del lavoro.

Le imprese non attive nel welfare aziendale sono scese nel 2019 dal 18% all' 8%

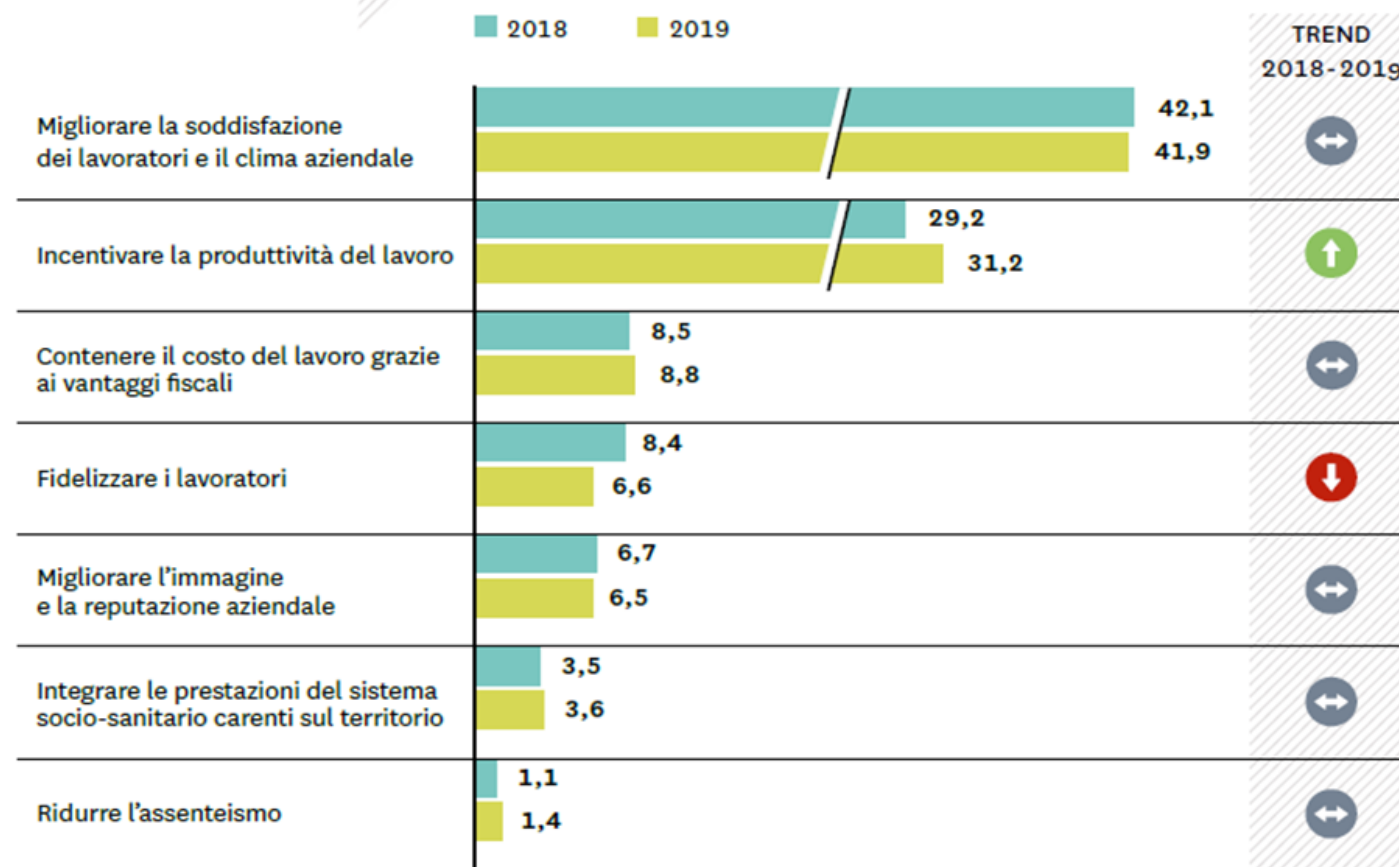
Il welfare aziendale è riuscito a rompere la barriera dimensionale e diffondersi anche nelle piccole imprese



SCENARIO - rapporto 2019 sulle PMI

Obiettivi del welfare aziendale per l'impresa (quote %)

Nella scelta di attuare iniziative di welfare aziendale, qual è il principale obiettivo della sua impresa?



...qual è la percezione del valore del welfare aziendale da parte dei lavoratori?

SCENARIO - rapporto 2019 sulle PMI

Percezione del valore del welfare aziendale da parte dei lavoratori

Percezione da parte dei lavoratori	2017	2019
imprese che dichiarano di ottenere un buon gradimento delle proprie iniziative:	23,0%	33,4%
imprese che attuano azioni di coinvolgimento dei dipendenti:	34,6%	51,6%

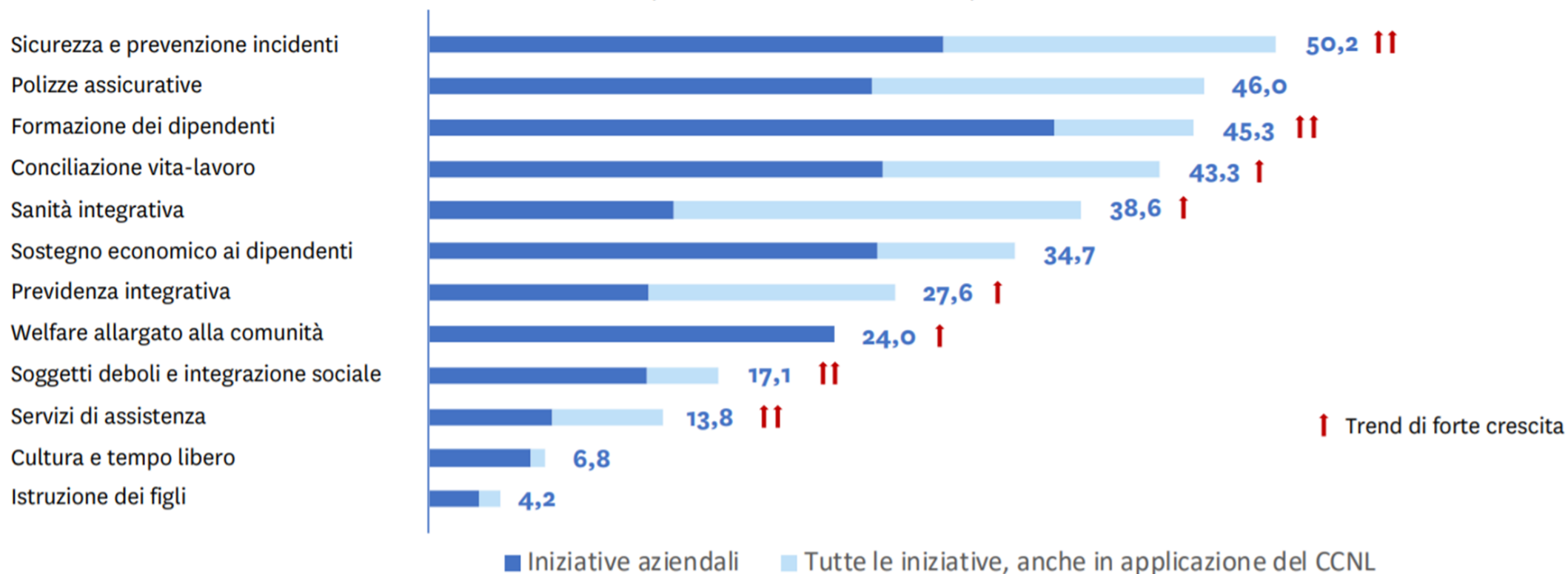
Dalle più belle storie di welfare aziendale emerge che il valore generato dalle imprese consiste nella **relazione** che esse costruiscono con i propri collaboratori, realizzando progetti che rispondono alle loro principali esigenze.

SCENARIO - rapporto 2019 sulle PMI

Welfare aziendale = strumento per rafforzare la sostenibilità dell'impresa occupandosi del benessere e della sicurezza sociale dei lavoratori e delle loro famiglie

Le aree del welfare aziendale e i tassi di iniziativa

Quote % di imprese con almeno una iniziativa per area



SCENARIO - rapporto 2019 sulle PMI

Welfare aziendale per l'impresa: salute e assistenza

Le iniziative in ambito salute e assistenza:

- sanità complementare
- **servizi diretti di prevenzione e di cura**
- l'assistenza ai familiari anziani, ai non autosufficienti e ai bambini

Servizi di prevenzione e cura

QUOTE %

	2016	2017	2018	2019
Aziende con almeno un'iniziativa	3,6	5,2	11,0	11,7
Prevenzione / check-up	2,8	3,8	5,0	5,6
Programmi / campagne per la salute e la prevenzione	nd	nd	1,9	1,8
Sportello medico interno	0,9	0,9	3,7	3,9
Convenzioni con studi dentistici	nd	nd	1,3	3,4
Altri servizi socio-sanitari (centri recupero, assistenza psicologica, riabilitazione, ...)	nd	0,5	1,3	1,4

SCENARIO - rapporto 2019 sulle PMI

Welfare aziendale per l'impresa: servizi di prevenzione e cura

I servizi di prevenzione e cura sono un ambito meno sviluppato ma in progressiva crescita. Il tasso di attività è incrementato negli anni:

2016	2017	2018	2019
3,6%	5,2%	11,0%	11,7%

Le imprese si concentrano maggiormente su servizi di prevenzione e check-up (5,6% delle PMI), quali:

- screening ed esami di vario tipo (sangue, pap test, ECG, ...)
- controlli generali dello stato di salute
- iniziative di prevenzione....

Poco meno del 2% delle PMI hanno attivato, in autonomia o aderendo a iniziative comuni, programmi e campagne legate a salute e prevenzione, con l'obiettivo di diffondere comportamenti virtuosi nelle diverse aree di intervento: promozione dell'attività fisica, corretta nutrizione, contrasto al tabagismo,

Promozione della salute come forma di welfare aziendale

Obiettivo: migliorare la salute sul luogo di lavoro «lavoratori sani in aziende sane»

Come: con un approccio a lungo termine volto a:

- migliorare la tutela della salute e la gestione delle risorse umane
- aumentare la consapevolezza sulla salute e il coinvolgimento dei dipendenti
- promuovere empowerment

Potenziati benefici investendo nella promozione della salute sui luoghi di lavoro:

- ✓ **Spesa sanitaria/costi**
- ✓ **Diminuzione delle assenze**
- ✓ **Programmi di cessazione da fumo di sigaretta e controllo del tabacco**
- ✓ **Prevenzione dell'abuso di alcol**
- ✓ **Interventi sullo stress**

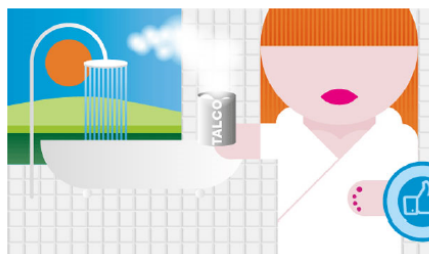
OBIETTIVI CONDIVISI

- Finanziare la ricerca oncologica selezionata da AIRC, con molteplici attività nel corso dell'anno
- Realizzare momenti di condivisione e informazione sui temi della salute per tutti i dipendenti attraverso la scelta di AIRC come partner autorevole e imparziale
- Attraverso un'informazione corretta, migliorare la qualità della vita dei collaboratori, dando a ciascuno il potere di prendersi cura di se stessi, con un piano di formazione e informazione basato sulla conoscenza e sull'esperienza di AIRC.

INFORMAZIONE e TEAM BUILDING

Per completare il percorso sui corretti stili di vita, AIRC propone lo sviluppo di un piano editoriale per divulgazione e condivisione interna della durata da sei mesi a un anno per tutti i dipendenti realizzato ad hoc in collaborazione con l'azienda, personalizzato e declinato in diversi formati:

- ESEMPI DI SCHEDE VIDEO e GUIDE TEMATICHE IN PDF:
 - Rubrica Facciamo Chiarezza



Fare uso di talco aument il rischio di ammalarsi di cancro dell'ovaio? NO

Se al di più gli studi disponibili non sono completamente risolutivi, la maggioranza delle prove più rigorose non dimostra un aumento di rischio tra le utilizzatrici di talco.

In sintesi:

Una sentenza statunitense ha condannato una nota azienda produttrice di talco a risarcire i parenti di una donna morta di cancro dell'ovaio per non aver dichiarato sulle confezioni che il talco è "potenzialmente cancerogeno".

Le prove scientifiche non vanno però nella stessa direzione della sentenza: nella maggior parte dei casi non si nota alcuna relazione tra uso di talco e aumento del rischio. Quando emerge un piccolo aumento del rischio, si tratta di studi retrospettivi, basati sui ricordi delle persone intervistate e quindi meno affidabili di studi sperimentali.

A "disciplinare" del talco vi sono anche due importanti fattori: in nessuno studio è stata notata una relazione tra uso di talco a livello inguinale (o addirittura all'interno della vagina) e aumento del rischio; né è stata individuata una relazione tra durata del uso di talco e frequenza della malattia (una relazione invece quasi sempre esistente nei tumori dei carcinogeni).

Per ragioni di precauzione, gli esperti consigliano comunque di evitare l'uso del talco in zone inguinale o genitale, ma non rilevano rischi per altre parti del corpo.

RALPH LAUREN



Le tinture per capelli sono cancerogene? NO

al momento non ci sono studi in grado di dimostrare un legame tra l'uso delle tinture moderne e l'aumento di rischio di cancro, sebbene alcune ricerche notino una possibile relazione con l'uso di tinture di vecchia concezione (antecedenti al 1980) e alcuni tumori come quello alla vescica e il linfoma non Hodgkin. In sintesi:

Alcune delle sostanze contenute nelle tinture per capelli sono classificate come cancerogene quando sono utilizzate ad alte concentrazioni e per utilizzi prolungati. Per questa ragione sono stati condotti studi sulle tinture per verificarne la sicurezza.

I risultati degli studi suggeriscono un aumento di rischio (in particolare per i colori più scuri, ma non sempre statisticamente significativo) soprattutto per le tinture di vecchia concezione (prima del 1980), mentre per quelle attualmente in uso non vi sarebbero rischi rilevabili.

Vi sono invece studi che segnalano un possibile aumento di rischio di alcuni tumori (in particolare della vescica) per i professionisti (parrucchieri e operai addetti alla preparazione dei colori).

Non vi sono ragioni per limitare l'uso delle tinture a livello individuale, anche se è bene seguire scrupolosamente le istruzioni sui tempi di posa.

Per quel che riguarda i pazienti in chemioterapia e nei sei mesi successivi, la tendenza è a sconsigliare l'uso più per timore di effetti dermatologici (allergie, caduta dei capelli) che per una eventuale carcinogenicità.

Per approfondire, leggete l'intero articolo su airc.it/cancro/disinformazione



COME USARE L'ETICHETTA

PER EVITARE BRUTTE SORPRESE

- Ricette



Impegno: FACILE
Persone: 4
Tempo: 40m

Ingredienti:
500 g brodo vegetale
300 g zucca pulita, con la buccia
200 g riso Vialone nano semilavorato
2 arance – rosmarino – alloro
olio extravergine di oliva – sale

Preparazione:
Lavate bene la zucca, senza sbucciarla. Tagliatela a pezzi e grattugiatela con una grattugia a fori grossi.

Scaldate un filo di olio in una casseruola e unite la zucca grattugiata; lasciatela ammorbidire per 2', salatela, profumate con 2 foglie di alloro, bagnate con un mestolo di brodo vegetale e cuocete con il coperchio per 6-7'.

Aggiungete il riso, fatelo tostare un po', poi portatelo a cottura aggiungendo poco per volta il brodo e il succo di un'arancia e mezza.

Cuocerà in circa 18-20'. Tritate un ciuffo di aghi di rosmarino insieme alla scorza di mezza arancia e 40 g di olio (gremolata).

Spegnete il riso, aggiustate di sale e completate con la gremolata.



#oggiCORROperAIRC



UN PROGRAMMA ESCLUSIVO DEDICATO ALLE AZIENDE, PER PARTECIPARE AI PIU' IMPORTANTI EVENTI SPORTIVI, CON UNO O PIU' TEAM AZIENDALI, A FAVORE DI AIRC E DELLA RICERCA SUI TUMORI PEDIATRICI.

TANTI ATLETI: UN UNICO OBIETTIVO!

<https://youtu.be/HMTG2RoCAoQ>



MILANO 7 APRILE.

**LA TUA PETTORINA
TI STA ASPETTANDO
PER CORRERE
INSIEME VERSO
UN GRANDE
TRAGUARDO.**

#oggi corro per AIRC

**Vuoi entrare a far parte della squadra di AIRC e
correre con noi la Milano Marathon?**

Contattaci e faremo di te un runner solidale!

run4@airc.it - 02 7797.223

www.airc.it

Perché correre per AIRC? Il progetto **#oggi corro per AIRC** consente di coinvolgere le aziende e i dipendenti in un ampio progetto di diffusione di una nuova cultura della prevenzione e di informazioni su corretti stili di vita, parlando di **attività fisica e sana alimentazione.**

CASE HISTORY – DIAMO INSIEME BUONE NOTIZIE



Alstom: multinazionale francese con 5 siti produttivi in Italia, per la produzione e manutenzione di treni



Nel 2017 si trova a dover comunicare ai suoi dipendenti il divieto di fumo assoluto nei siti produttivi; ANCHE ALL' APERTO!

CASE HISTORY – DIAMO INSIEME BUONE NOTIZIE



- Finanziamento finalizzato alla Ricerca
- 5 incontri di divulgazione e approfondimento con gli operai presso i siti
- Pillole della salute nell'intranet
- Team building sportivo – sfide tra colleghi
- Evento aggregativo

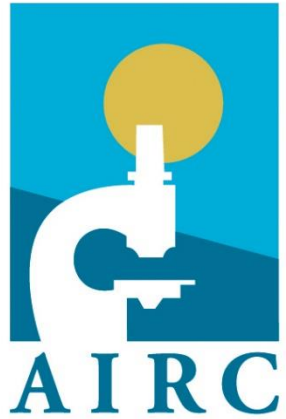
TRASFORMANDO LA CATTIVA NOTIZIA IN UN PERCORSO VIRTUOSO

Per Alstom due obiettivi raggiunti:

1. Rafforzare la corporate reputation di Alstom Italia
2. Posizionare Alstom come «Employer of choice» azienda attenta alla salute dei dipendenti

«Perché il benessere dei dipendenti, la loro buona integrazione e collaborazione giovano a tutti»

Manuela Bozzolan Responsabile Comunicazione Alstom Italia



Federica Gargiulo
Partnership & New Business

Fondazione AIRC per la Ricerca sul Cancro
Viale Isonzo, 25 Milano
www.airc.it

02 .77.97.582
342.5191946
federica.gargiulo@airc.it

Alessandra Origo
Responsabile HR

Fondazione AIRC per la Ricerca sul Cancro
Viale Isonzo 25 Milano
www.airc.it