



# Impresa Italiana e la Sfida Digitale

**Antonio Loborgo**  
**Territory Business Manager**



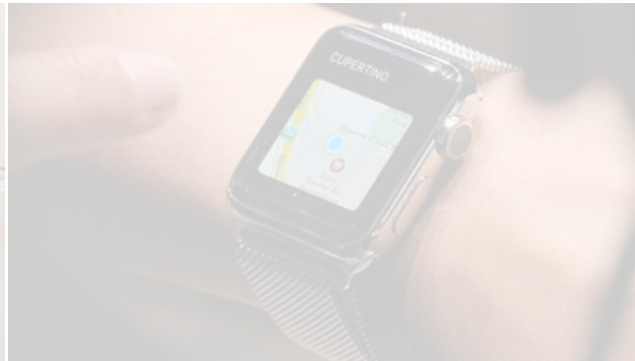


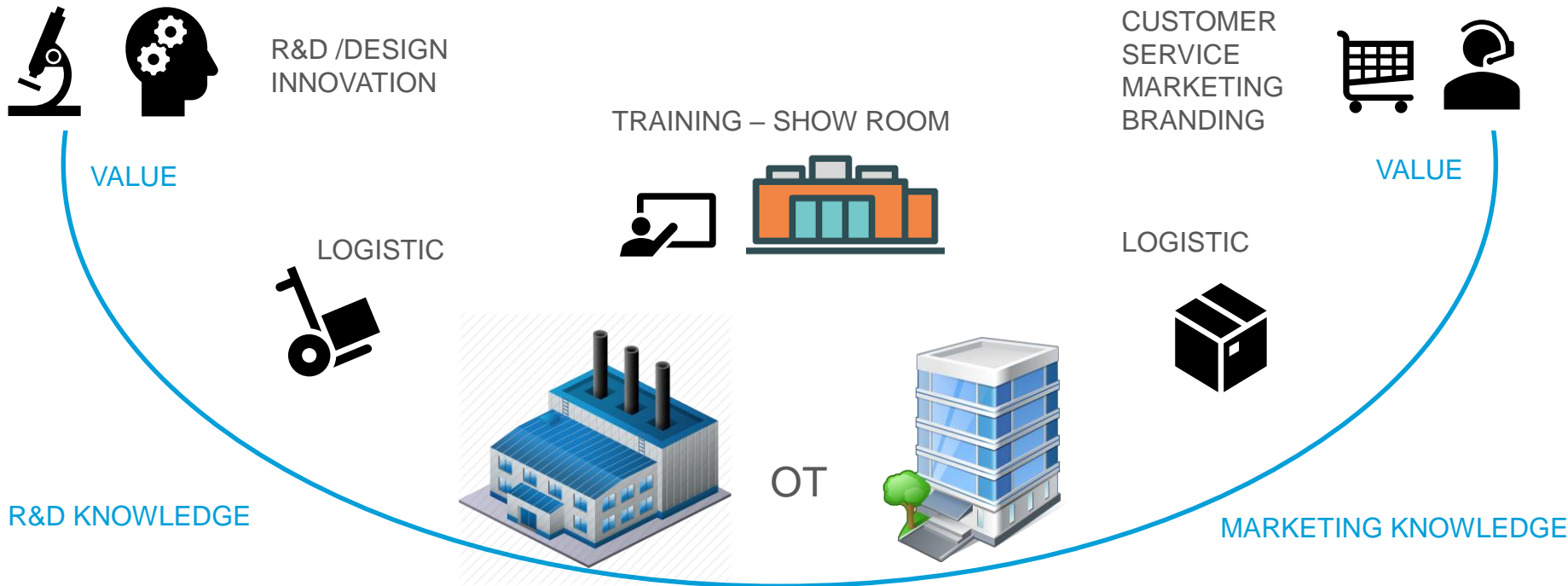
# Digital Transformation

CUSTOMER  
EXPERIENCE

IMPRESA  
4.0

SMART  
WORKING





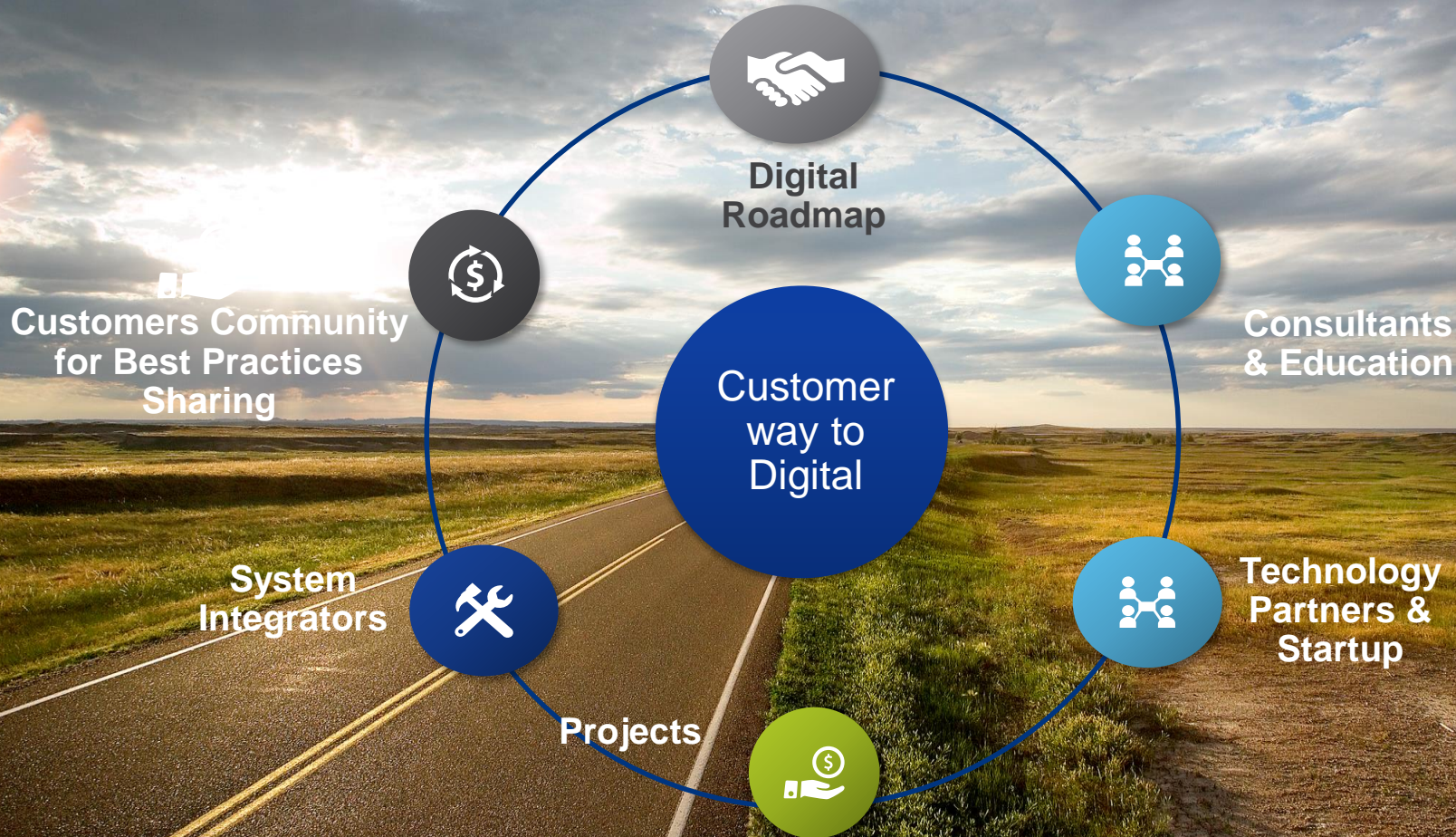


# IMPRESA 4.0





# Cisco as Digitalization Partner



# IMPRESA4.0

Connected Factory & Machine

Industrial Collaboration

Factory Security

Scenari

CASE HISTORY

SOLUZIONI

CUSTOMER COMMUNITY

[Home](#) - [Soluzioni](#)

## SOLUZIONI

LATEST ▼









# Operation Technology

Secondo il giudizio degli imprenditori, il super ammortamento ha svolto un ruolo “molto” o “abbastanza” rilevante nella decisione di investire nel 2017 per il 62,1% delle imprese manifatturiere; l'iper ammortamento per il 47,6 % ; il credito d'imposta per spese in R&S per il 40,8% (ISTAT)

La produzione italiana anche nel 2018 ha segnato un incremento del 13,2% rispetto al 2017, con un aumento del 7,2% (UCIMU)

21 settembre 2016

Il consumo di macchine utensili, robot e automazione è salito di un ulteriore 25,9% nel 2018. Si è trattato di un forte segnale di disponibilità e ricettività del mercato interno all'innovazione tecnologica (UCIMU)

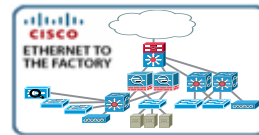


# La Fabbrica Ideale

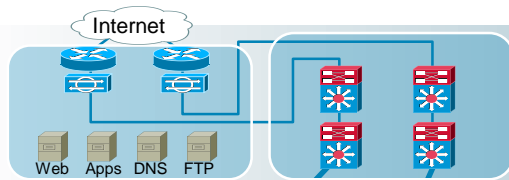
## Cisco Validated Design for Manufacturing

---

# ISA99 – CISCO Converged Plantwide Ethernet Architecture



CPwE Design Guide: <https://www.cisco.com/c/en/us/td/docs/solutions/Verticals/CPwE/5-1/OEM/DIG/CPwE-5-1-OEM-CRD.html>



Enterprise Network  
Levels 4–5

Enterprise/IT Integration  
Collaboration  
Wireless  
Application Optimization

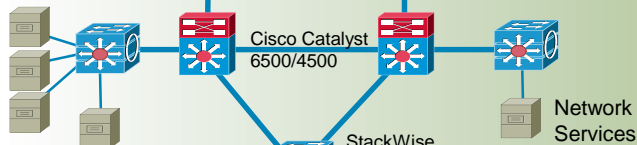
Patch Management  
Terminal Services  
Application Mirror  
AV Server



Demilitarized Zone  
(DMZ) Firewalls

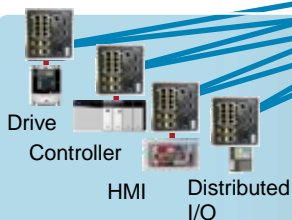
Application and Data share  
Access Control  
Threat Protection

DCS  
MES

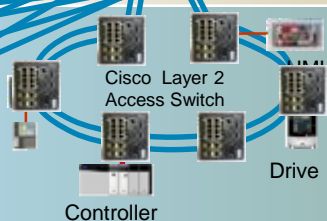


Production Zone  
Level 3  
Distribution and Core

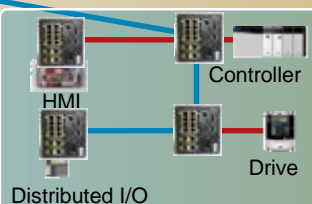
Site Operations and Control  
Multi-Service Networks  
Network and Security Management  
Routing



Cell/Area #1  
(Redundant Star Topology)



Cell/Area #2  
(Ring Topology)



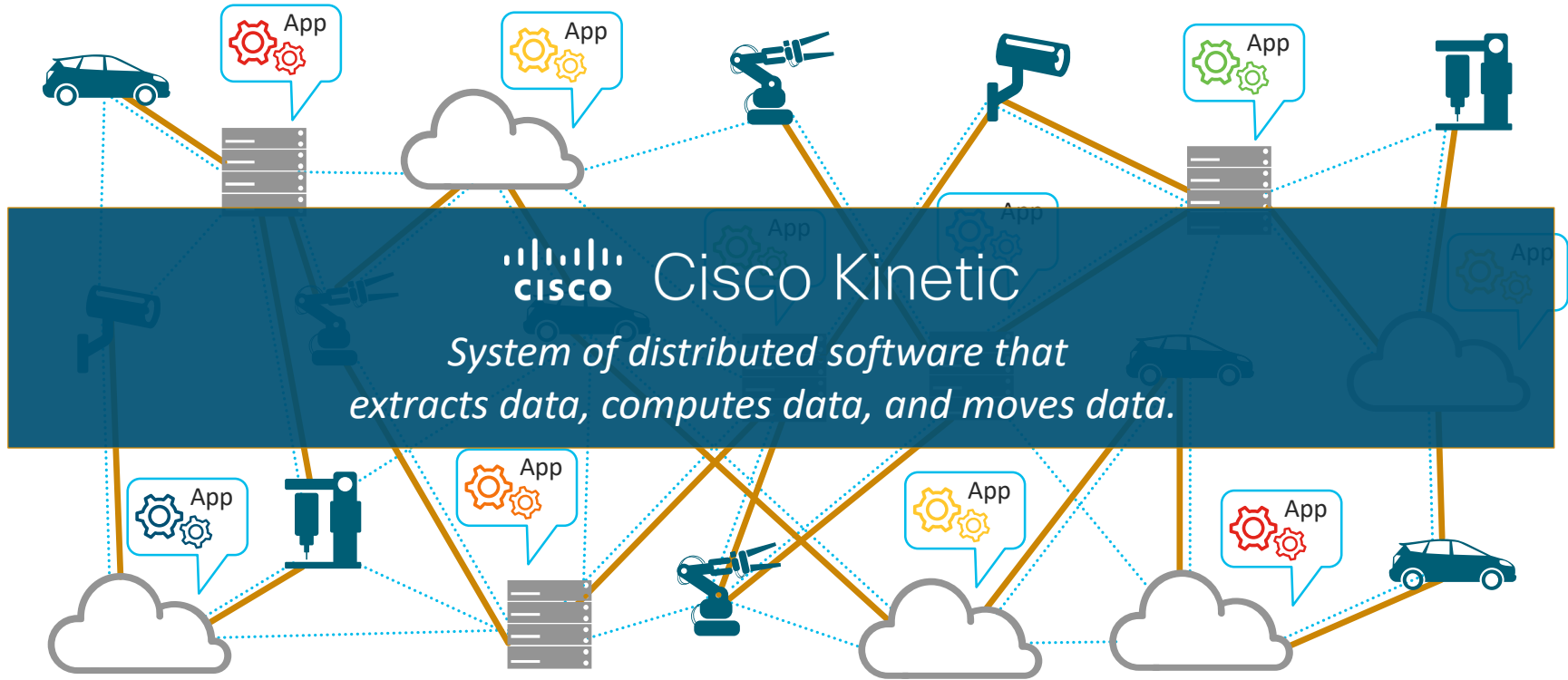
Cell/Area #3  
(Linear Topology)

Cell/Area Zone  
Levels 0–2  
Layer 2 Access  
Field Bus

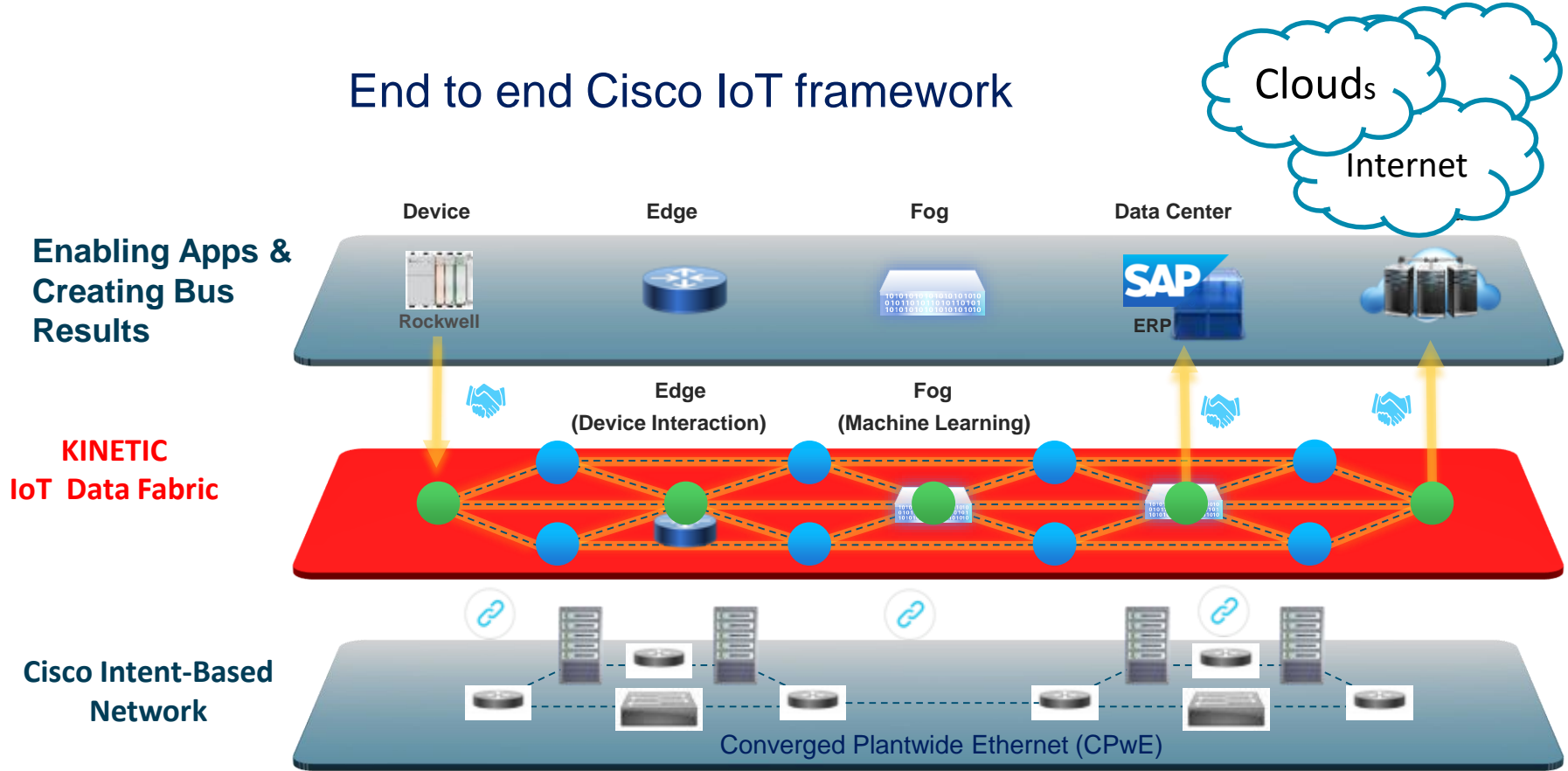
EtherNet/IP, Profinet  
Real-Time Control (Profibus DP, PA,  
Foundation Fieldbus)  
Fast Convergence  
Traffic Segmentation and  
Management  
Ease of Use



# An IoT data fabric is needed



# End to end Cisco IoT framework



Microservices Run in Software Routers, UCS, Data Center, Cloud

# Industrial Security







# L'attacco hacker colpisce anche la Maschio Gaspardo



## COME PUÒ RISPONDE UN'ASSICURAZIONE IN CASO DI FERMO DA PRODUZIONE PER CYBER ATTACK?

Il danno indiretto, business interruption, è in generale un rischio stranamente poco coperto dalle aziende Italiane. La polizza rimborsa la perdita economica dovuta all'azienda dall'interruzione delle attività dovuta da eventi imprevedibili. Il cyber è diventato rapidamente uno dei fattori di maggior rischio che possono comportare un fermo produttivo o distributivo.

Non si pensi solo alle grandi catene di montaggio. Il software che gestisce il magazzino impazzisce, i PC dell'amministrazione hanno preso un virus e non si possono fare le bolle di consegna, il macchinario o il robot in produzione sono stati infettati e vanno ricalibrati, sono diverse le conseguenze pratiche derivanti da un problema IT che possono ripercuotersi nell'impossibilità per l'azienda di produrre in tutto o in parte o anche solo di evadere gli ordini e le spedizioni.

La [polizza cyber risk](#) ha la possibilità di coprire oltre al rimborso dei costi di ripristino anche l'eventuale mancato guadagno derivante dall'impossibilità di gestire la produzione secondo gli standard.

SCOPRI DI PIÙ SULLA POLIZZA CYBER RISK

Colpiti i due stabilimenti di Cadoneghe e Campodarsego: fermi 600 lavoratori. Idem al magazzino Tnt in zona industriale

# Industrial Collaboration





# Research & Development

## New Products Introduction







ROCKTOPIN

# New Collaboration Services



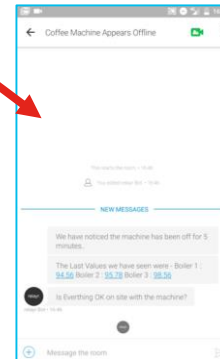
Smart Glasses and  
Helmets



Telepresence:  
Remote Support



Webex Board: Connected R&D



Webex  
Human-Machine  
Interaction with bots

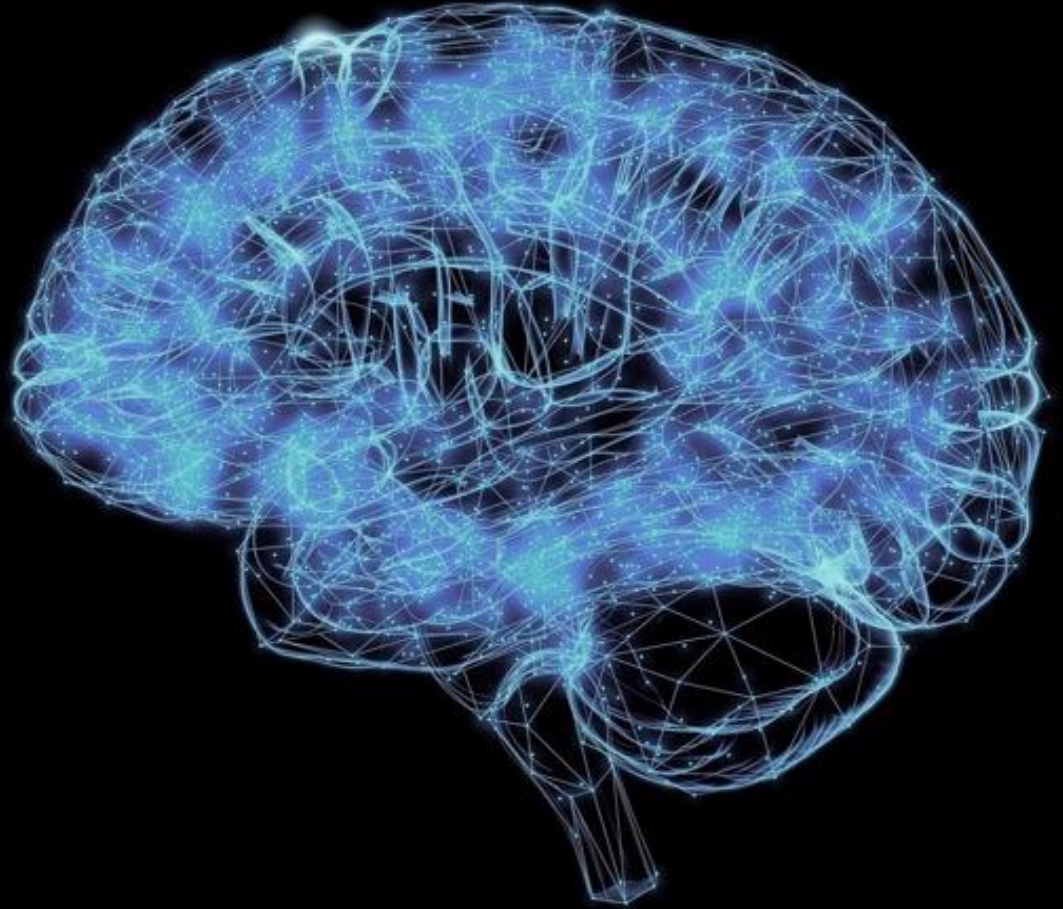
# Cognitive Collaboration

## Context

Right information, for the right people, at the right time, at the right place

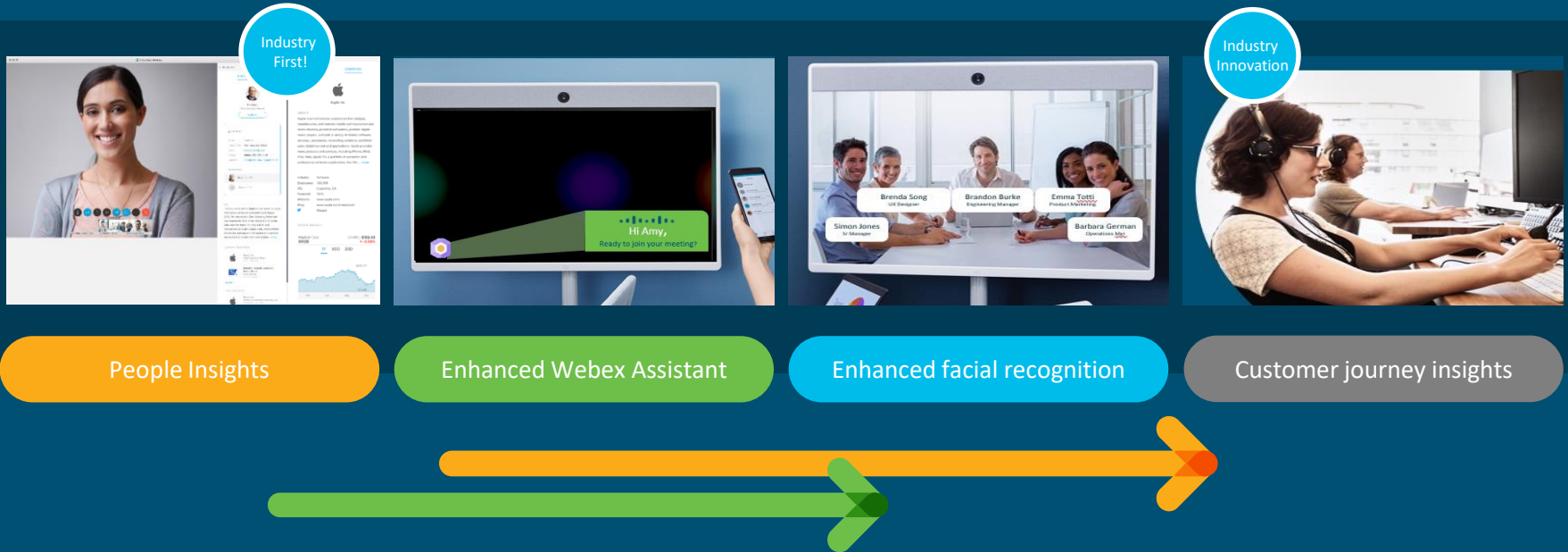
## Cognitive Collaboration

Integrated in a collaboration-enabled workflow for connected, relevant and human experiences





# Cognitive collaboration capabilities



## Factory Security

## Connected Factory

## People Collaboration



## IoT Data Platform & Edge Computing

## Smart Logistic & Physical Security

## Connected Machines & Servitization



“Cisco coniuga l’Industria 4.0 al nostro modo di essere artigiani”

Roberto Bianchi, COO, La Marzocco

**“Cisco combines 4.0 industry with the way we are artisan”**



