



HR E TALENTI DIGITALI  
come sfruttare il mobile, l'analisi e l'intelligenza artificiale  
per una nuova organizzazione del lavoro

ZUCCHETTI

# L'utilizzo di App in Italia

---

**8 Milioni**

di utenti utilizzano **SOLO dispositivi mobili**

---

**17,1 Milioni**

di individui sfruttano  
sia la rete fissa sia quella mobile

---

**85%**

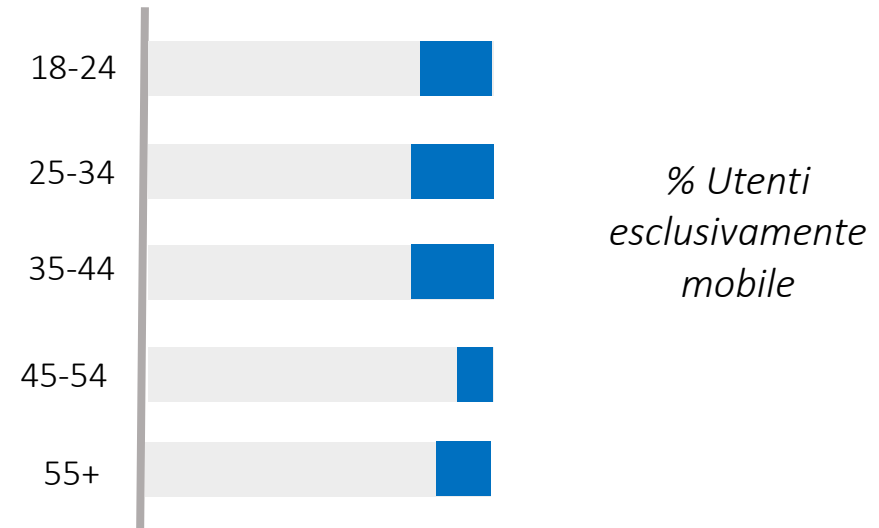
Il numero di **utilizzatori unici** di smartphone  
**rispetto alla popolazione** totale in Europa



# L'utilizzo di App in Italia



I **giovani** sono i **maggior utilizzatori di dispositivi mobili** e tendono ad eliminare sempre più l'uso del desktop

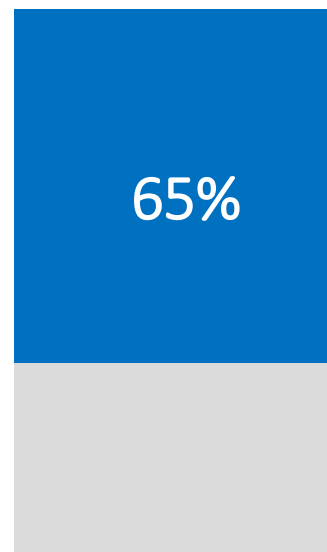


→ Trend fondamentale per la **crescente presenza di Millennials** tra la forza lavoro



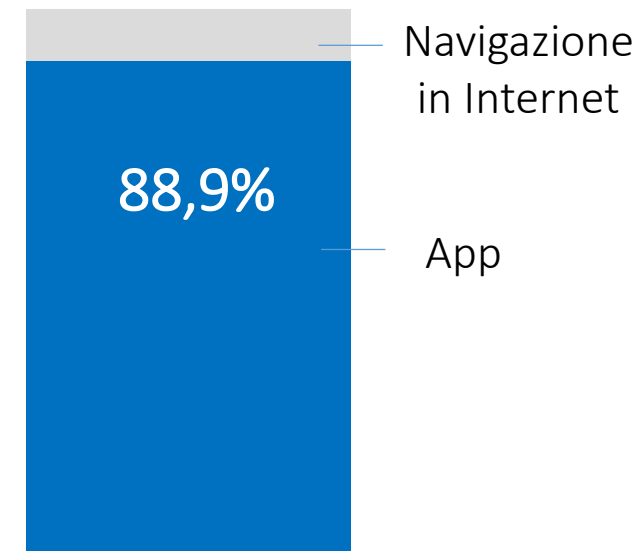
# L'utilizzo di App in Italia

La maggior parte del tempo online è trascorso **usando dispositivi mobili**



*% Mobile su minuti totali online*

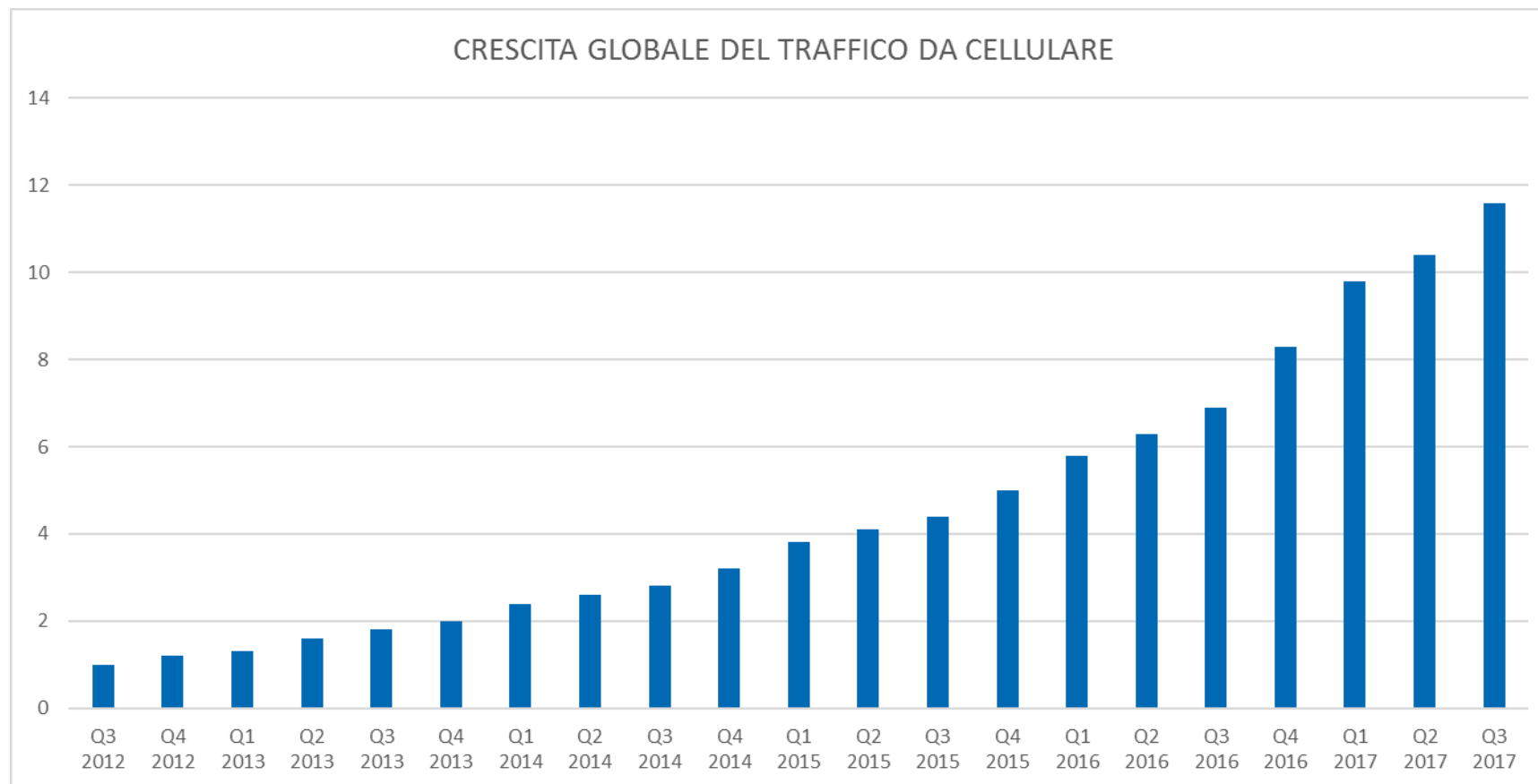
Per la **maggior parte del tempo speso sul mobile** si usano le app



*% dei minuti totali su mobile*

# Trend mondiali nell'utilizzo di app

Il **totale mensile del traffico di dati da cellulare**, a livello mondiale, è aumentato esponenzialmente, a dimostrazione del fatto che un numero crescente di persone naviga da smartphone sempre più di frequente.



*Dati di upload e download in esabyte (miliardi di gigabyte)*

A livello globale gli utenti utilizzano **2,9 GB** di dati da cellulare al mese

# Trend mondiali nell'utilizzo di app



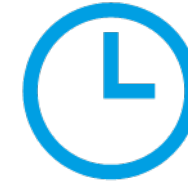
80

Numero medio di  
**APP INSTALLATE**  
- per smartphone



40

Numero medio di  
**APP USATE OGNI MESE**  
- per smartphone



2 ORE

**TEMPO MEDIO**  
speso ogni giorno su app  
- per smartphone



13:1

**FREQUENZA DI UTILIZZO**  
su smartphone  
**APP vs INTERNET**



7:1

**TEMPO**  
speso su smartphone  
**APP vs BROWSER**

# Nuove opportunità

---

Se ormai si usano le app per chattare, prenotare, fare acquisti online, gestire la propria casa da remoto...**perché non utilizzarle per la gestione del personale?**

Con utenti sempre più connessi in qualsiasi momento e da qualsiasi dispositivo, **l'utilizzo di app a livello aziendale** è ormai una necessità.



# Organizzare? Una questione...personale

## UBIQUITA'

il luogo di lavoro ha confini sempre più sfumati e il personale è mobile



## FLESSIBILITA' ORARIA

la produttività deve tenere conto dell'equilibrio vita-lavoro e della giusta ripartizione dei carichi



## ABITUDINI QUOTIDIANE

i lavoratori sono persone abituate a essere connesse e supportate dalla tecnologia







## Il business 4.0 è esteso

---

Cambiano radicalmente i processi.

Le soluzioni non soddisfano solo il referente, ma si estendono a manager e a dipendenti, così come alla comunicazione con professionisti e consulenti esterni.



# Infinity Zucchetti 4.0 per la Gestione del Personale

Creare un sistema per un ambiente di lavoro più intelligente,  
combinando tramite la tecnologia

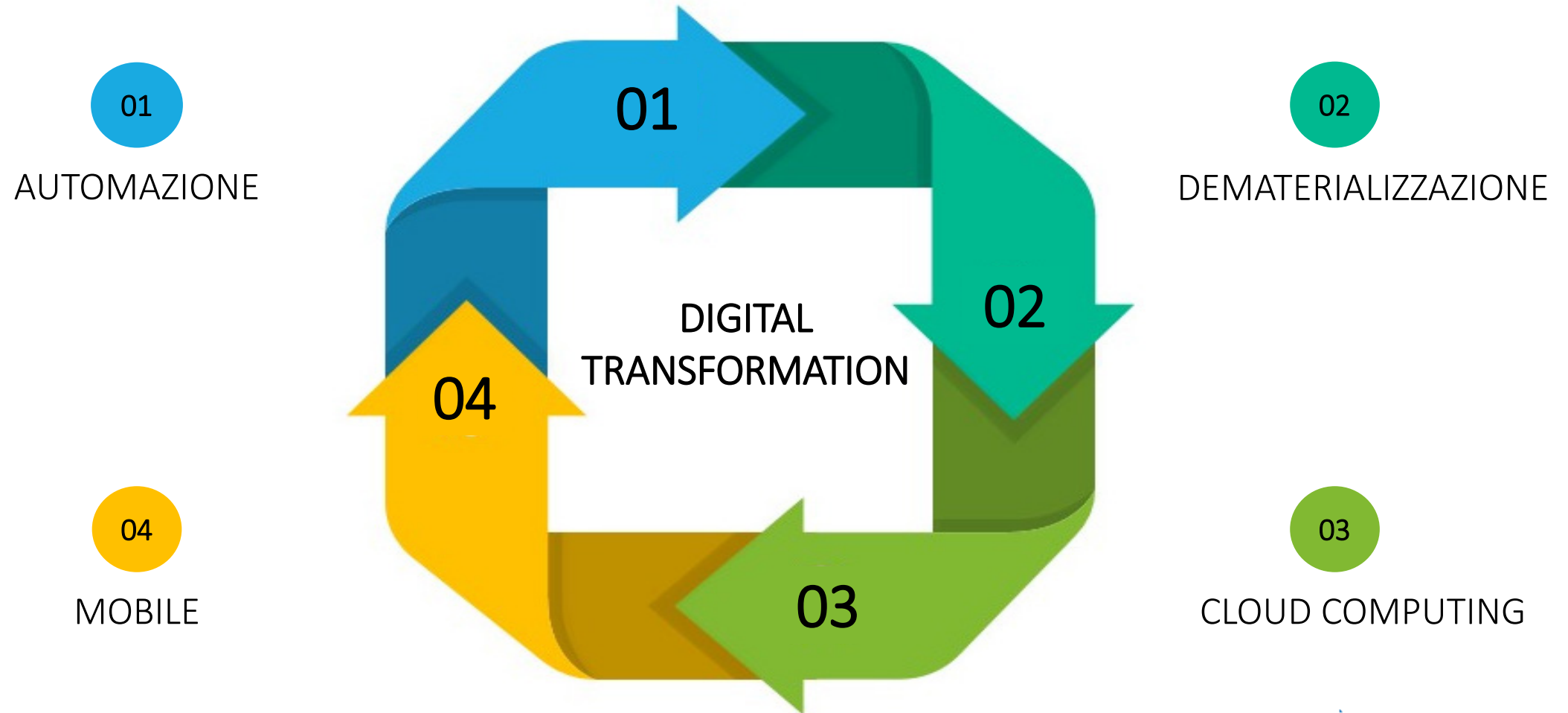
STRUMENTI

PERSONE

PROCESSI



# Il processo di trasformazione 4.0



# Piattaforma 4.0 Zucchetti

Per rispondere al Digital Workplace 4.0 la piattaforma di base di Infinity Zucchetti per la Gestione del Personale si innova per abilitare una comunicazione sempre più indipendente dal perimetro fisico dell'organizzazione e per una gestione OPEN in grado di garantire flessibilità e di valorizzare ogni dato.



OPEN DATA CONNECT



INTELLIGENZA ARTIFICIALE



EMPLOYEE DIGITAL FOLDER



ZCONNECT E APP



# Fabbriche di dati: la centralità dei BIG data

I dati sono il vero petrolio del business 4.0.  
Per gestirli serve però un'infrastruttura adeguata che permetta di renderli SEMPRE

**AGGIORNATI**

**SEMPLICI**

**ACCESSIBILI OVUNQUE**





## Intelligenza artificiale

Funzioni di machine learning  
per supportare l'automazione dei processi  
a partire dai dati storici

CALCOLARE IL DIMENSIONAMENTO  
DELLE RISORSE

PREVEDERE E SEMPLIFICARE  
IL FABBISOGNO DI PERSONALE

ALIMENTARE I PROCESSI  
DI PIANIFICAZIONE DELLE ATTIVITÀ

# Le persone al centro

L'Employee Digital Folder è l'archivio unico che raccoglie e cataloga tutti i documenti relativi a ogni soggetto



gestione di ogni soggetto aziendale  
(dipendenti, collaboratori, fornitori ecc.)



archiviazione automatica dagli applicativi



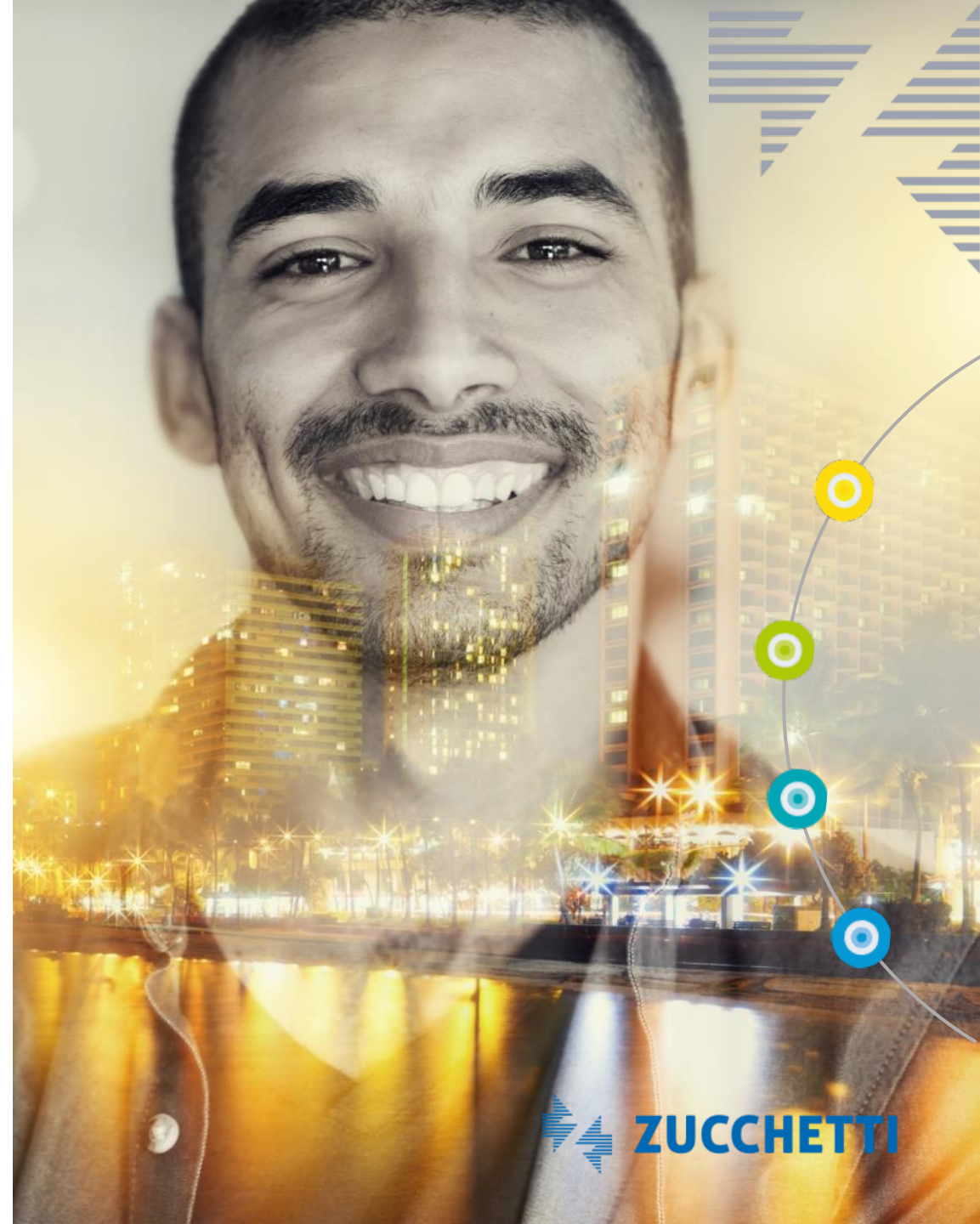
catalogazione per classe documentale



funzioni di ricerca dei documenti



integrazione alla firma digitale  
per velocizzare i processi

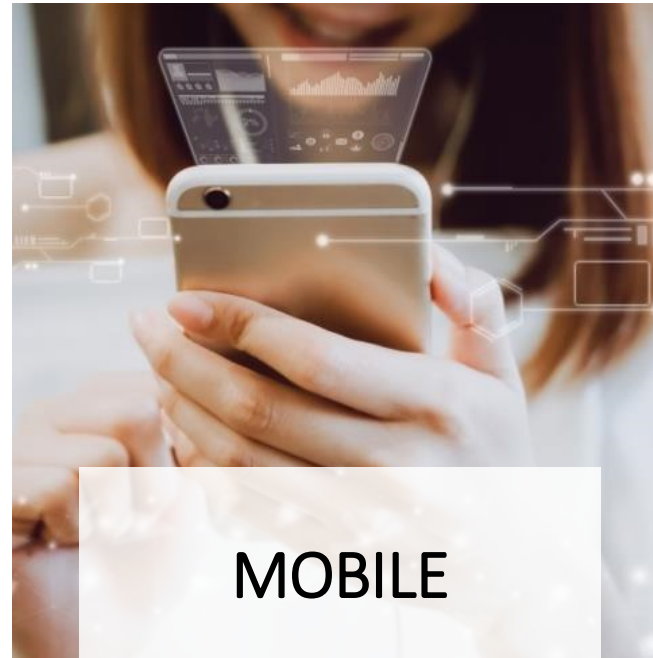




# Mobile e collaborazione



per dare **continuità di interfaccia** agli utenti



per assicurare l'uso delle soluzioni da **tutti i device**



per **garantire usabilità** autonoma e spontanea dei dati



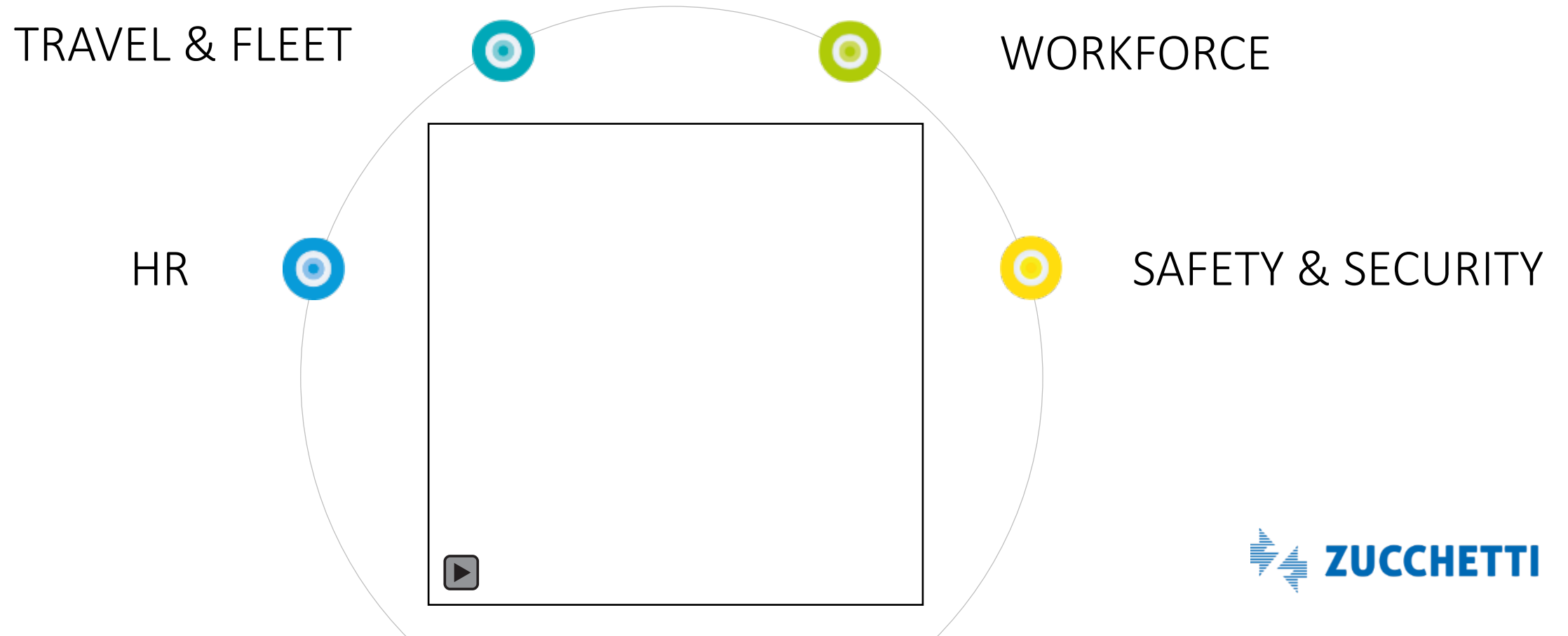
# Il Data Center nel 4.0

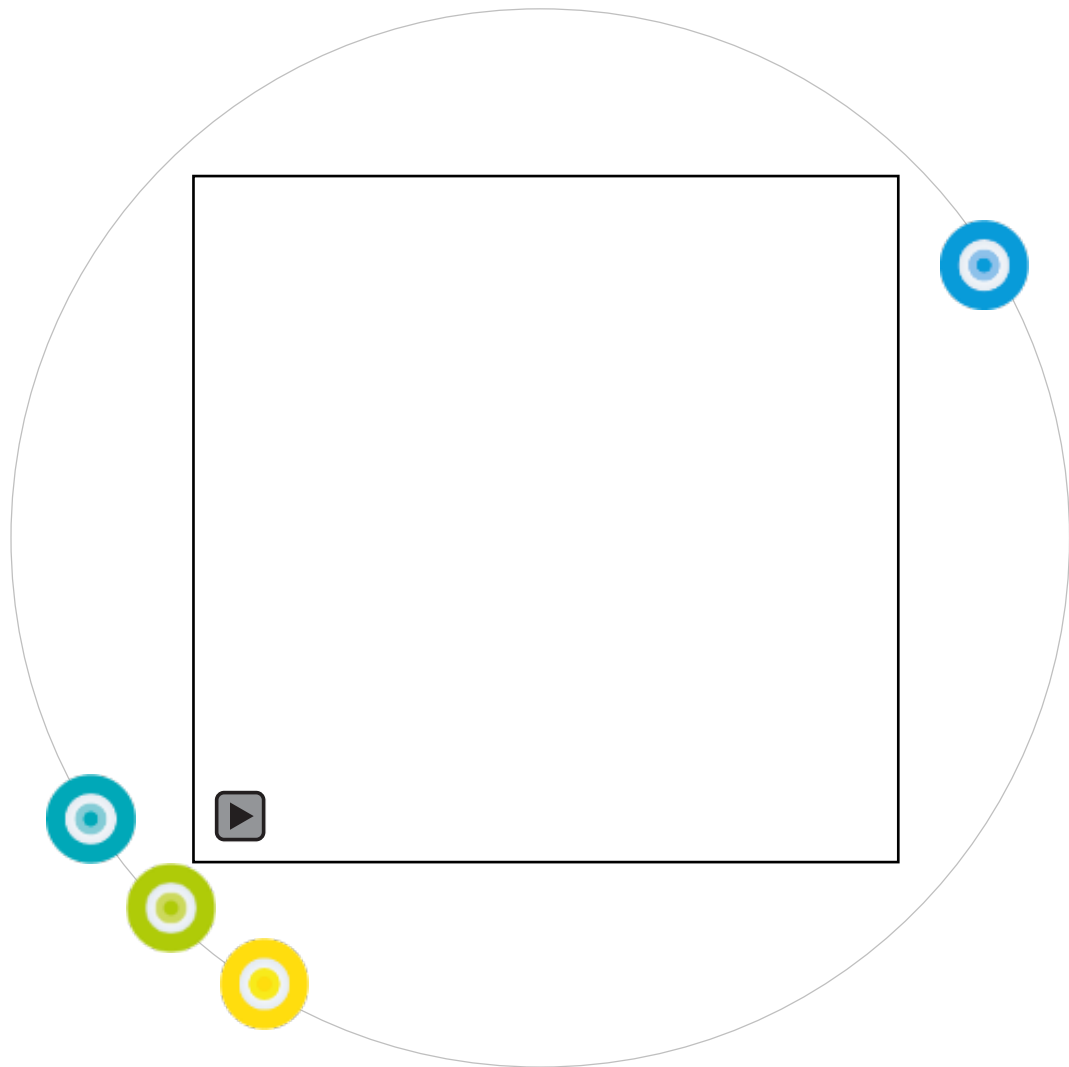
Da supporto ad **ATTORE DI BUSINESS**

Sempre più **IN LINEA** con il business

Sempre più **STRATEGICO**  
per il core business aziendale.

# Infinity 4.0: HR.. & more





# HR

PAGHE

PRESENZE

WORKFLOW PRESENZE

COSTI E BUDGET

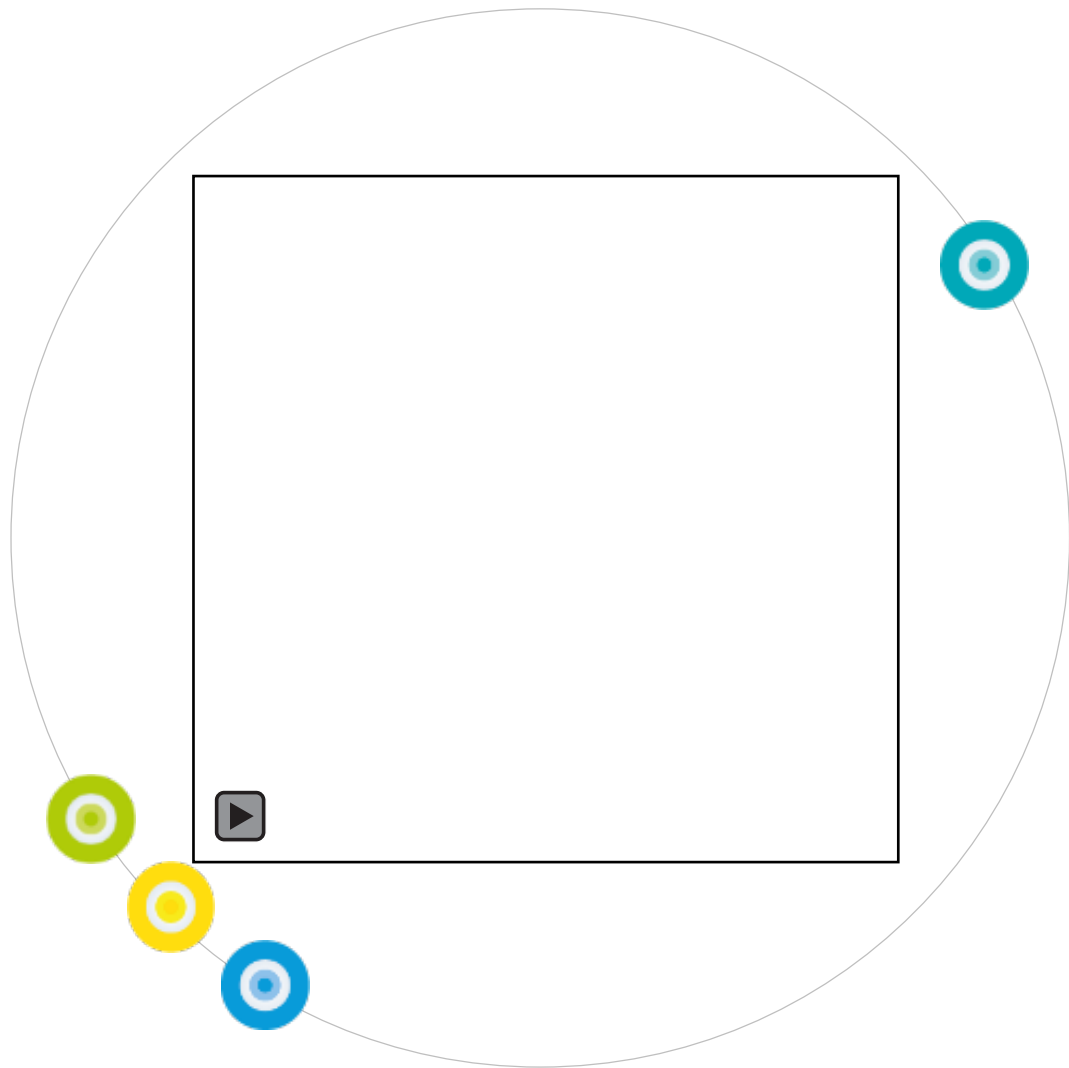
WELFARE AZIENDALE

DOSSIER RISORSE UMANE

COMPENSATION E VALUTAZIONI

SELEZIONE RISORSE UMANE

FORMAZIONE RISORSE UMANE



# Travel & Fleet

---

TRASFERTE

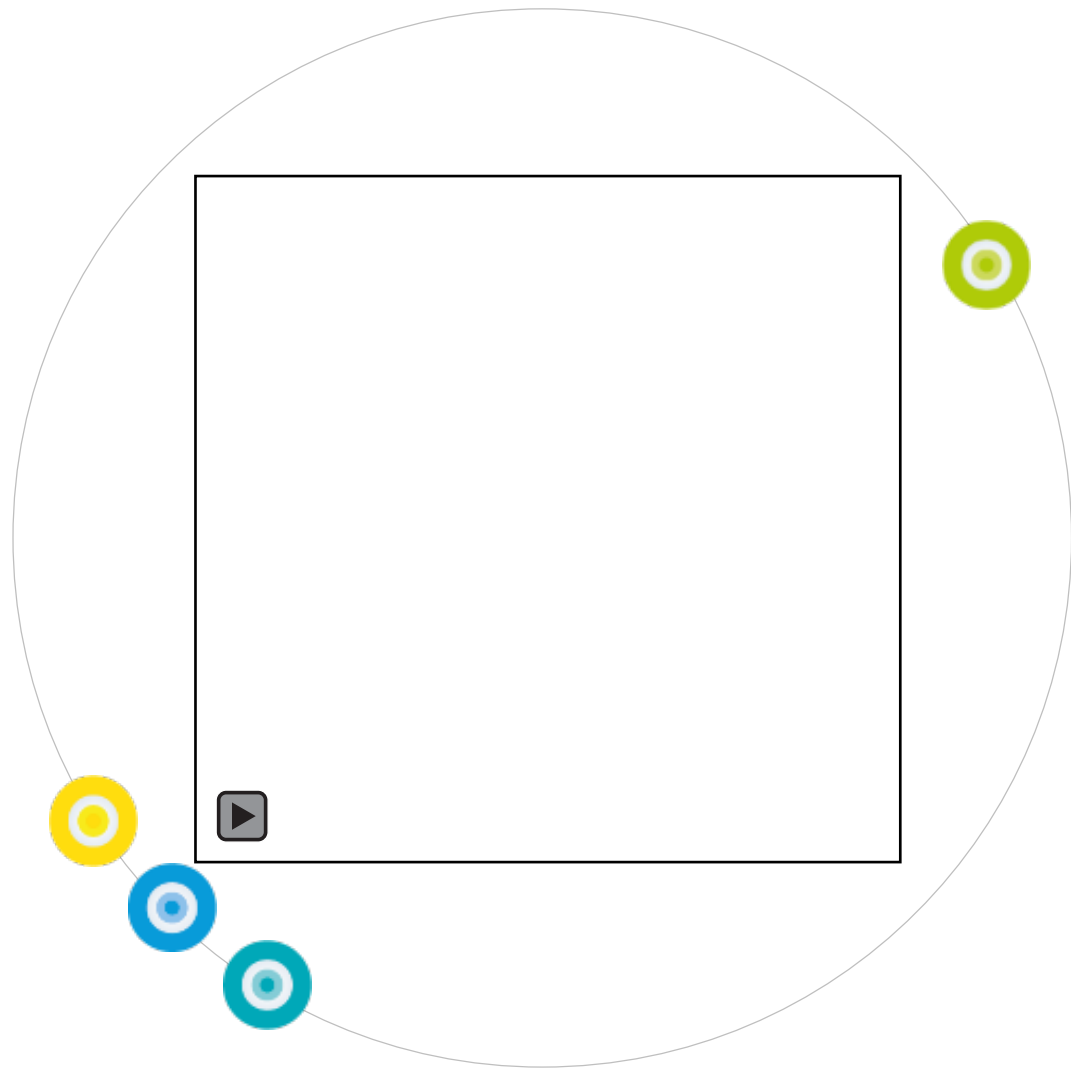
NOTE SPESE

PAGAMENTI ELETTRONICI

FLOTTE AZIENDALI

PRENOTAZIONE AUTO

LOCALIZZAZIONE AUTOMEZZI



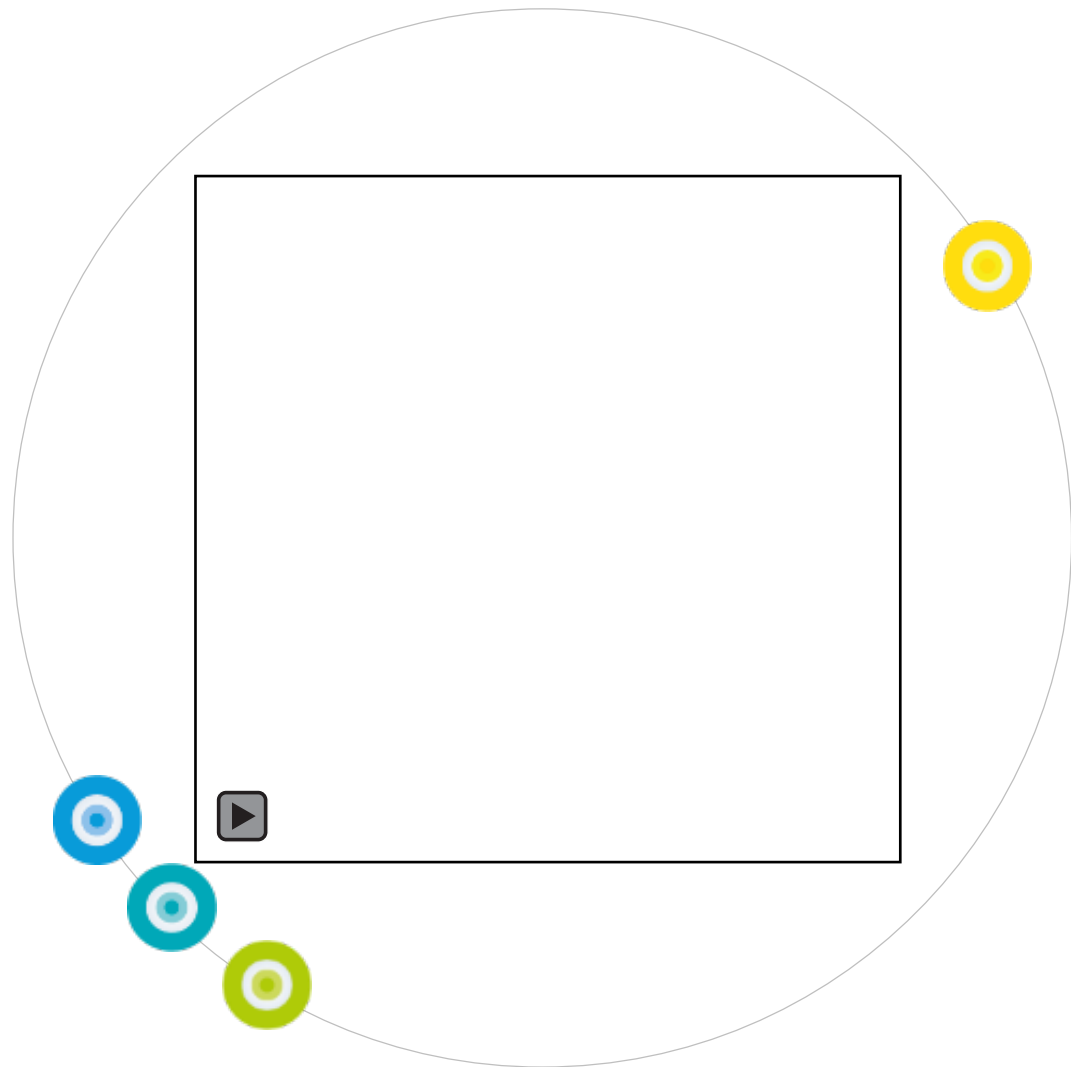
# Workforce Management

---

ZFORECAST

ZSCHEDULING

ZTIMESHEET



# Safety & Security

---

VALUTAZIONE RISCHI  
SORVEGLIANZA SANITARIA  
DISPOSITIVI PROTEZIONE  
ADEMPIMENTI FORMATIVI  
APPALTI E FORNITORI  
DUVRI E POS  
ACCESSI  
GESTIONI VISITATORI  
PIANI DI MANUTENZIONE  
CHECK LIST E AUDIT

An aerial photograph of a city skyline at sunset. The sun is low on the horizon, casting a warm orange glow over the buildings. The sky is filled with soft, white clouds. In the top right corner, there is a blue geometric graphic consisting of several parallel white lines forming a triangular shape. Overlaid in the center of the image is a large, white, 3D-style number '40'.

40

1978 | 2018