

GE Smart

A smart working project

«Working smarter, in a better life»



TALENTI
FIDELIZZAZIONE
MOTIVAZIONE
IN QUALSIASI MOMENTO
TECNOLOGIA
FIDUCIA
WORK LIFE BALANCE
AUTODISCIPLINA
CONDIVISIONE
COLLABORAZIONE
PER OBIETTIVI
LAVORO AGILE
LAVORARE OVUNQUE
BENESSERE
FELICITÀ PRODUTTIVA
FLESSIBILITÀ



Cos'è lo Smart working e perchè ne parliamo?

Lavorare, occasionalmente, al di fuori dei locali dell'impresa, pur garantendo una prestazione lavorativa **efficace** ed orientata ai **risultati**.

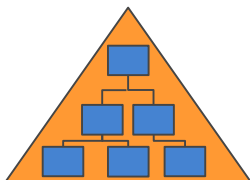
Ieri



Produttività = Tempo



Postazione lavorativa = Ufficio



Gerarchia ed ambiente formale

Oggi & Domani



Working-life balance



Empowerment e cultura della performance.



Flessibilità, benessere e fedeltà aziendale.



Come è “GE Smart” in GE Healthcare

Max **32** ore / mese
(non cumulabili)



- Non implica una variazione dell'orario di lavoro, ma solo della postazione;

Concessione e revoca ad **insindacabile**
giudizio HR su **proposta Mgr**

- Compatibilità ruolo e valutazione personale
- Rispetto requisiti ferie / par
- Rispetto requisiti sicurezza



Idoneità **postazione di lavoro**

- Riservatezza (Privacy + Perdita informazioni riservate)
- EHS (informativa + training)



Assets aziendali minimi

- computer laptop aziendale
- software per la comunicazione



REQUISITI DI ACCESSO

- Tutto il personale **di sede** con mansioni compatibili
- **Valutazione** impedimenti organizzativi o di natura soggettiva del **Manager** ed **HR**



I feedback dopo il pilota



→ Survey

→ Focus Group

Punti di Forza

- Miglioramento bilancio Vita-Lavoro
- Evitare tragitto casa/lavoro
- Maggiore efficienza lavorativa
- Effetto positivo combinato alla pianificazione ferie
- Employee Value Proposition

Aree di Miglioramento

- Scetticismo da parte di alcuni colleghi
- Alcuni lavori sono ancora troppo legati alla presenza della carta (o alla presenza fisica)
- Segnalazioni varie su questioni IT (conoscenze di tool informatici, non tutti hanno il PC portatile, etc)



Spunti per il futuro

- Identificazione giusto equilibrio tra tempo svolto in smart working e tempo di interazione in ufficio tra colleghi (il caso Yahoo)
- Ridefinizione del concetto di “Orario di lavoro”, verso una commistione con la vita personale del lavoratore – con quali limiti?
- Modulazione dello smartworking in base alla propria realtà aziendale (eg. realtà produttiva)
- Creazione di uffici “smart”
 - eliminazione della postazione fissa in ufficio
 - creazione di maggiori spazi ricreativi all’interno degli ambienti aziendali



