



SJ Employalty

Performance is Human

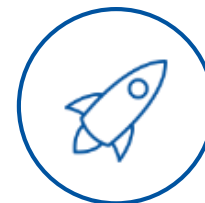


1. Flexible benefit: i **trend di mercato** dopo le novità introdotte dalla Legge Finanziaria 2016.
2. Quali **soluzioni** Seri Jakala ha sviluppato per cogliere al meglio le opportunità del welfare aziendale



CHI SIAMO

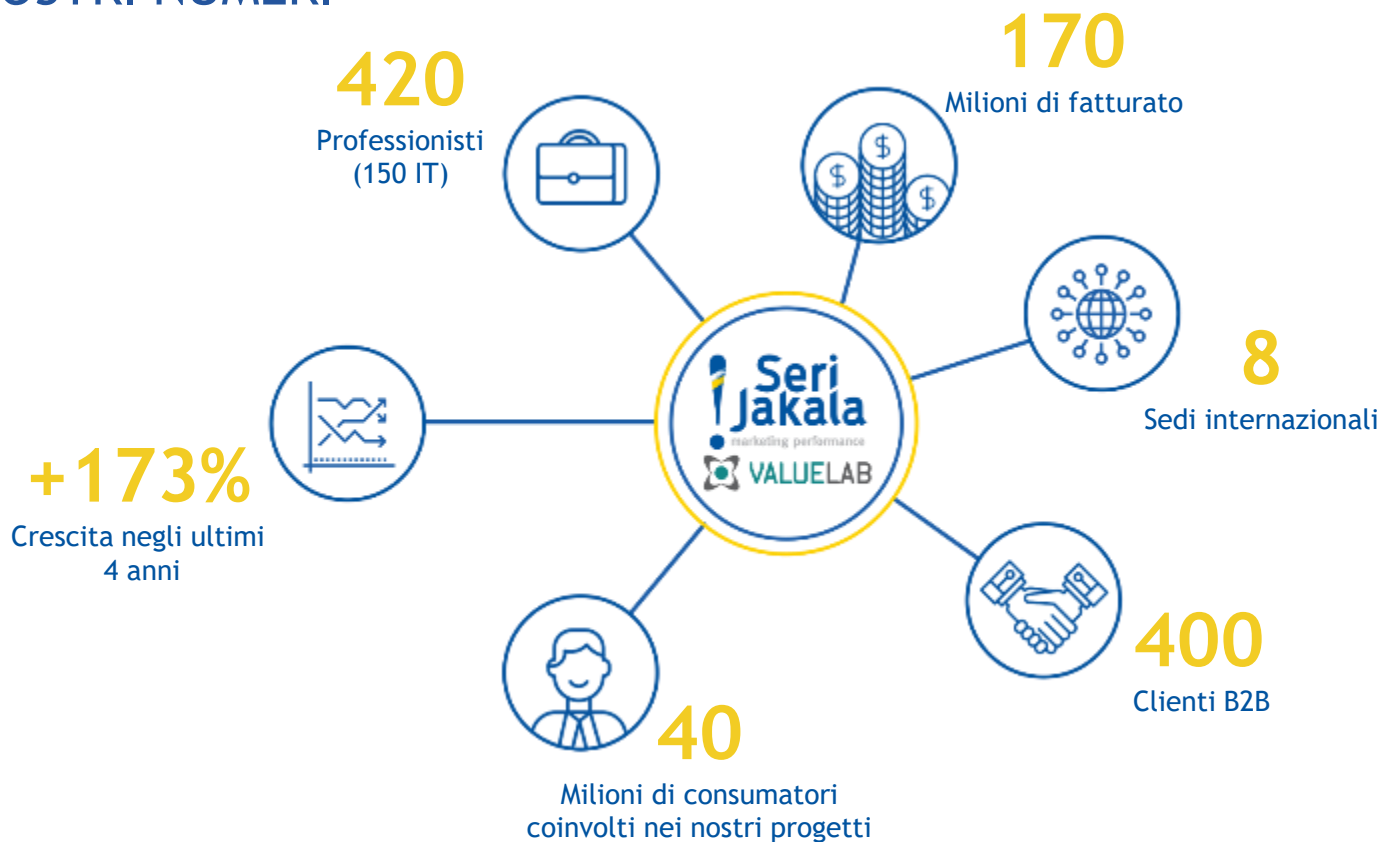
Seri Jakala, con più di **900 progetti** gestiti ogni anno, è il primo player in Italia e uno dei primi 5 in Europa nei **MARKETING SERVICES**



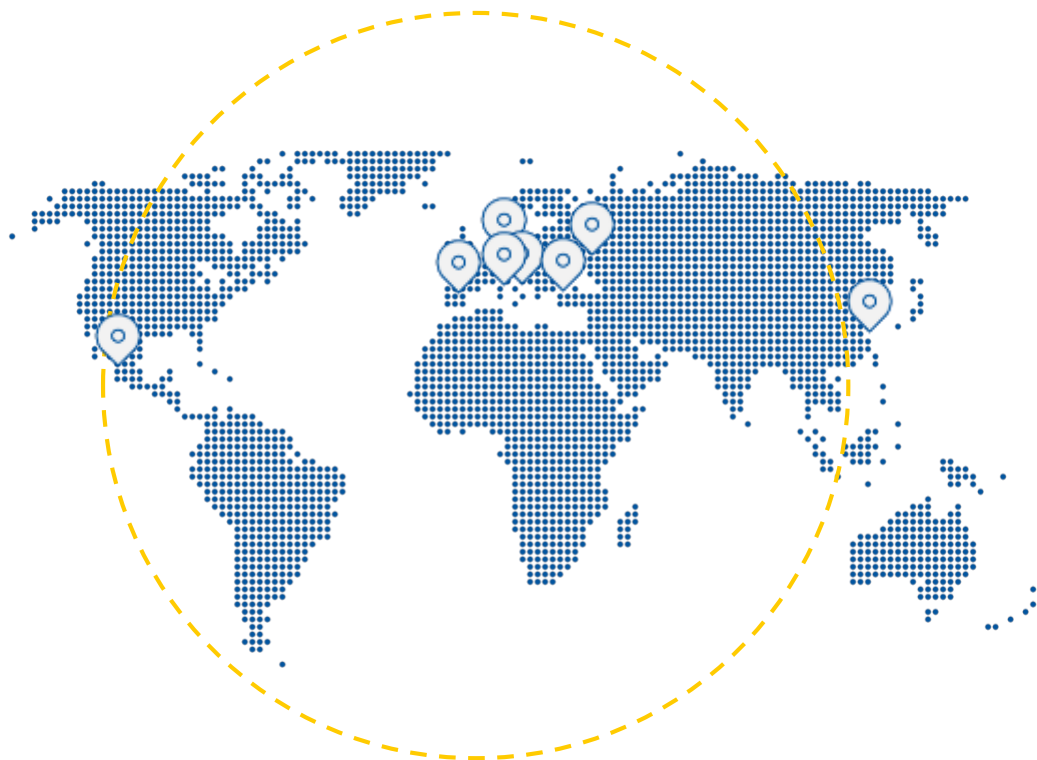
LA NOSTRA MISSIONE

La nostra missione è aiutare le aziende a migliorare la propria **TOP LINE** attraverso progetti di **LOYALTY** e **INCENTIVE** focalizzati su **clienti e collaboratori**

chi siamo
I NOSTRI NUMERI



chi siamo
I NOSTRI NUMERI



Milano

Torino

Bruxelles

Mosca

Madrid

Istanbul

Shangai

Città del Messico

A decorative graphic of blue and yellow brushstrokes is located in the top left corner of the slide.

PERCHE' E' IMPORTANTE INTEGRARE DINAMICHE DI ENGAGEMENT NEI PIANI DI FLEXIBLE BENEFIT?



adesione media dei dipendenti
ai piani flexible benefit in Italia

PERCHE' INTEGRARE DINAMICHE DI ENGAGEMENT?



BENEFICI ORGANIZZATIVI
attività di engagement
focalizzate sul **benessere**



migliorano **produttività**
e
clima aziendale



BENEFICI ECONOMICI
aumentare adesione al
piano welfare



maggior **potere di acquisto**
per i dipendenti e **tassazione**
favorevole per l'azienda

flexible benefit

COME CREARE ENGAGEMENT?



PROFILAZIONE
dei bisogni dei dipendenti



personalizzazione dei
servizi e dei contenuti



GAMIFICATION
tecniche di digital engagement



maggiore coinvolgimento

A stack of colorful pencils (blue, green, purple, brown, yellow, orange, red) is shown on the right side of the image. The background is a textured brown surface with blue and yellow brushstrokes on the left and bottom right. The text "il nostro approccio" is centered in the middle of the image, flanked by two horizontal white lines.

il nostro approccio

UN'INNOVAZIONE PER IL MERCATO ITALIANO



dal semplice
WELFARE
efficienza

logica self service
offerte standardizzate

al concetto
EMPLOYALTY
employee experience

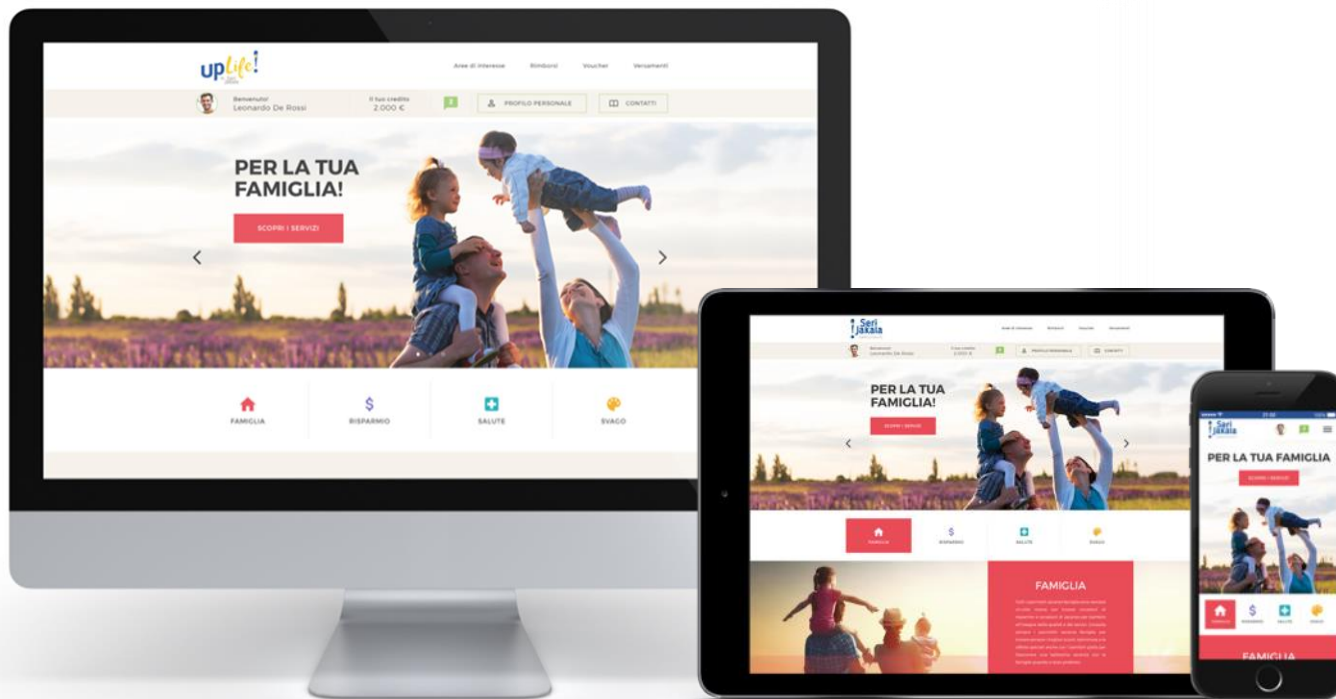
marketing mindset
personalizzazione



UpLife! significa migliorare la propria quotidianità e quindi la propria vita (Life), portandola ad un livello superiore di qualità (Up).

lo scenario di mercato
UPLIFE!

UNA PIATTAFORMA MULTICANALE





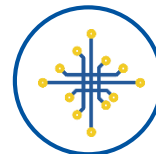
MODULARE

adatta sia per soluzioni
semplici che per progetti più
evoluti



CUSTOMIZZABILE

sia nei contenuti che nel
look&feel



FACILE DA INTEGRARE

con tutti i sistemi aziendali
di payroll



ASSISTENZA AL DIPENDENTE

on-line e telefonica dedicata



UNICA INTERFACCIA

per tutte le esigenze



SERVIZIO DI VERIFICA

e validazione dei
giustificativi di spesa



NAVIGAZIONE SMART

da PC, tablet e smartphone



PIATTAFORMA DI SHOPPING

integrata



! VALORE AGGIUNTO !



APP MOBILE DEDICATA

facilità di accesso, notifiche
novità, integrazione con il
well-being



GAMIFICATION

tecniche di digital
engagement



CMS

contenuti flessibili,
aggiornamenti, offerte
periodiche



WELL-BEING

wearable per tutti i
dipendenti, community
dedicata al benessere,
forum, contest aziendali, ecc

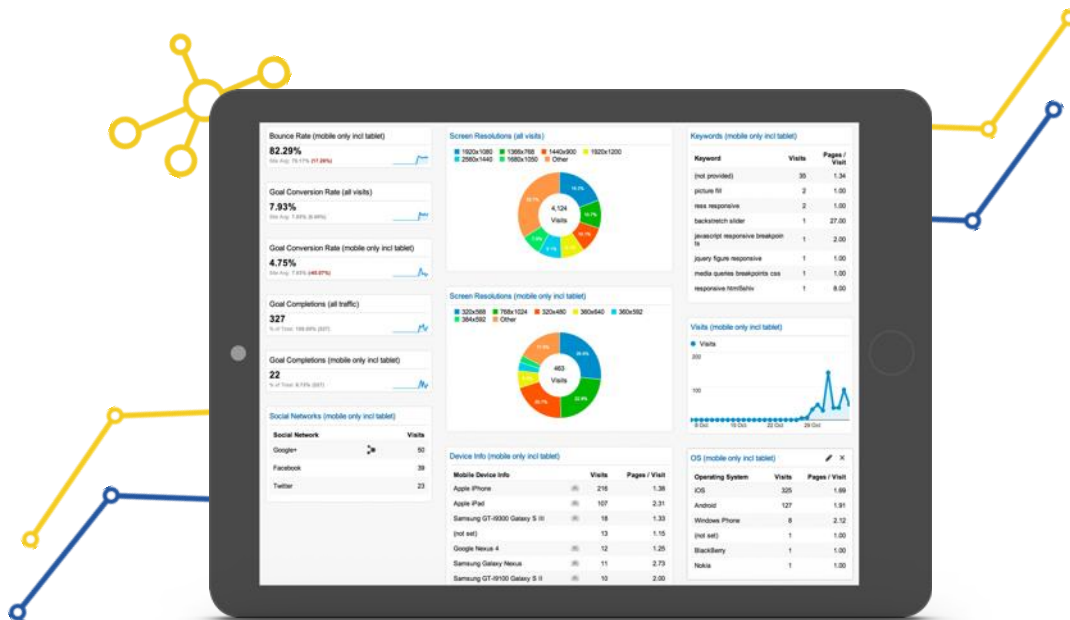


INTEGRAZIONE CON APP BENESSERE

tracking del sonno,
contapassi, alimentazione,
ecc

Reportistica standard o sviluppata ad hoc sulla base di esigenze specifiche:

- % Utilizzo dei servizi
- Utilizzo suddiviso per tipologia
- Utilizzo suddiviso per cluster dei dipendenti
- Accesso alla piattaforma, pagine visitate, tempo medio per pagina, (Google Analytics)





milano torino

via c.tenca 14 - 20124
milano + 39 02673361

Via f.santi 1/2 - 10042
nichelino (to) + 39 011 6897511

bruxelles

istanbul

madrid

mexico city

moscow

shanghai