

ESTE

Strumenti e tecnologie per il welfare aziendale
Roma, 11 Aprile 2017

Giuditta Alessandrini

Università degli Studi di Roma Tre

giuditta.alessandrini@uniroma3.it



3 FOCUS

- Per una cultura del Welfare
- Formare allo smart working
- Buone pratiche di conciliazione



1. Per una nuova cultura del welfare 4.0?

- 1) Il diffondersi di **piattaforme web** ha facilitato l'accesso a servizi di welfare aziendale anche da parte di reti di impresa e associazioni aziendali
- 2) Migliorare la capacità di attrarre e trattenere **capitale umano di qualità**
- 3) Ruolo centrale **alle imprese in un'ottica di sussidiarietà**
- 4) Migliorare le condizioni **concrete** di vita del lavoratore liberando energie per dedicarsi al proprio lavoro
- 5) Possibilità di **personalizzazione** di soluzioni di welfare



WELFARE INDEX PMI



3422 IMPRESE di tutti i settori

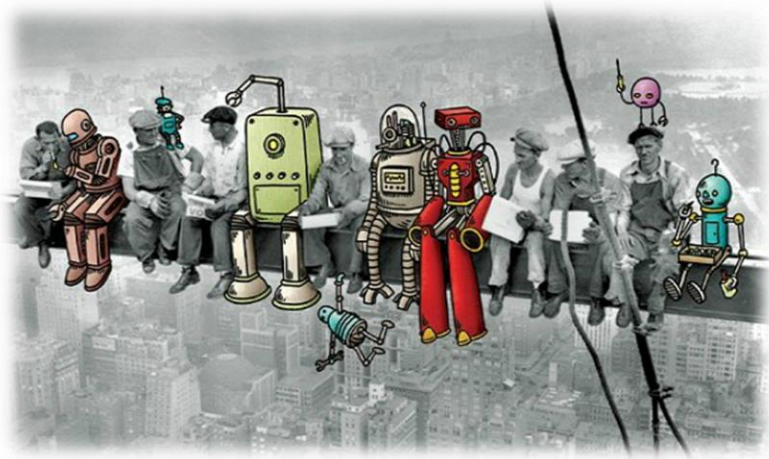
sei milioni di lavoratori

PMI Welfare Index

Scenario



- Crescente **fragilità** sociale del paese
- **Evoluzione** dei modelli di famiglia
- **Riduzione** di copertura del welfare pubblico
- Alto tasso di **disoccupazione giovanile** (doppio rispetto alla media europea)
- Un **pensionato** versus 1,6 lavoratore attivo
- Esigenze di **integrazione sociale** dei lavoratori immigrati



Il lavoro del futuro?!

- Ampia **varietà di situazioni lavorative**
- Nascita di nuove forme **di lavoro** al di fuori dei rapporti di dipendenza
- Crescita delle aspettative **individuali** e delle diverse condizioni di lavoro
- Fine di **luoghi di lavoro, tempi e attività unificate**
- Percorsi di carriera **poliedrici e discontinui**
- Aumento di interconnessioni tra **lavoro e vita privata**

Fonte: THE FUTURE OF WORK: White Paper from the employment & recruitment industry, September 2016

Dalla ricerca Welfare PMI 2017

- Raddoppiata la quota delle imprese molto attive
- Il welfare aziendale può offrire un **contributo importante alla coesione sociale del paese**
- **Nuovi bisogni** di welfare nelle PMI
- Fondamentale il **ruolo del territorio**

- 12 Aree di welfare
- Aree con *maggiore integrazione* sono la sanità integrativa, la **conciliazione vita-lavoro**, il welfare allargato al territorio, assistenza, formazione ai dipendenti, cultura e tempo libero



Obiettivi e vantaggi

- **Migliorare la soddisfazione dei lavoratori**
- **Migliorare il clima**
- **Fidelizzare**
- **L'ascolto dei lavoratori, la flessibilità dei lavoratori condizioni di successo per l'attuazione di piani aziendali**



2. Scenario dello smart working

- Lo smart working nelle grandi imprese è sempre più diffuso, ed è poco meno che **raddoppiato dal 2015 al 2016**. I lavoratori “smart” nel nostro Paese, secondo i dati dell’osservatorio Smart Working del Politecnico di Milano, in Italia sono oggi 250mila, il 40% in più rispetto al 2013.
- Torino ad esempio sta sviluppando un modello di **smart city** legato a politiche e processi integrati che promuovono iniziative di **open innovation, pubbliche e private**.

Smart Working
Nuove skill e competenze

a cura di
Giuditta Alessandrini

di Pedagogia del lavoro e delle Organizzazioni

Quaderni

- La diffusione di **device mobili intelligenti** per supportare le imprese consentono il potenziamento degli **strumenti per la collaborazione (community)** e lo sviluppo di comunità di pratica
- Il problema per le aziende non è solo quello della progettazione degli uffici (al di là del concetto di postazione fissa) e della **creazione di spazi per la collaborazione ed il relax, dispositivi wireless, postazioni condivise**
- Occorre preparare tali cambiamenti attraverso **interventi di sensibilizzazione e di formazione** di nuovi approcci alla cultura organizzativa

Aree di ricerca

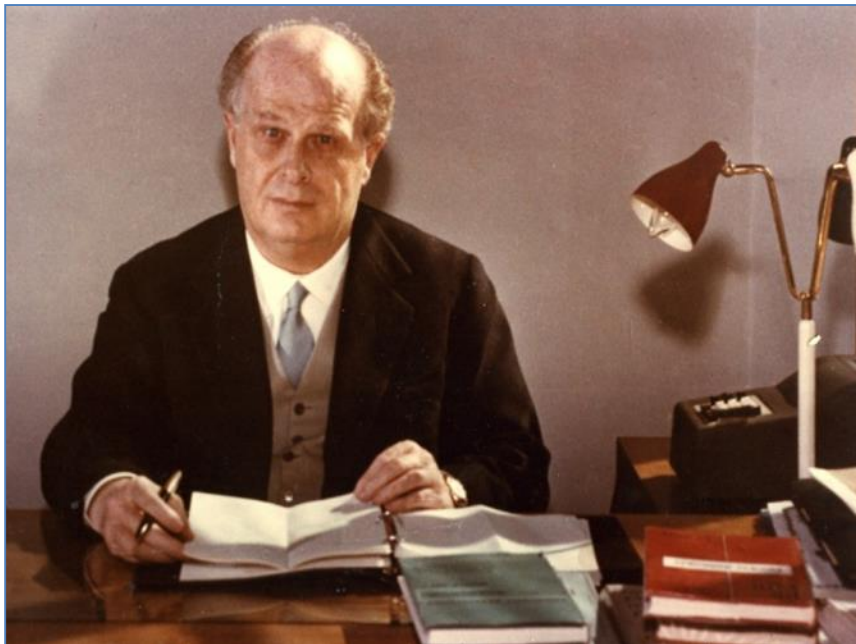
- Le **buone pratiche** rilevate (ad esempio American Express e Banca Intesa)
- Le **leve di progettazione formativa** dal punto di vista del disegno di processi di apprendimento delle persone
- I benefici rilevabili per quanto riguarda la **sostenibilità** delle politiche aziendali
- I principi fondamentali (**coworking, personalizzazione e flessibilità, empowerment e valorizzazione dei talenti**)
- L'evoluzione della **dimensione normativa** nel contesto italiano



Un futuro possibile?

- Lo smart working offre una fondamentale opportunità per ripensare i processi di apprendimento ed organizzazione nei contesti di lavoro aziendale e nell'ottica della sostenibilità
- Maggiore produttività/minore assenteismo
- Più tempo per la vita privata/meno tempo speso negli spostamenti
- Riduzione spese di trasporto /minore impatto ambientale
- Le **strategie di formazione sono uno dei fattori di successo** di un progetto di Smart Working insieme a tutti gli altri fattori organizzativi e tecnologici e logistici

L'idea fondamentale della nostra società è di creare un comune interesse morale e materiale tra gli uomini che svolgono la loro vita sociale ed economica nello spazio di una comunità



Adriano Olivetti

Bibliografia

