



Welfare in azienda: per farlo funzionare
bisogna partire dal “livello di felicità” delle
persone

Francesca Sorani - Consulting&Research Manager Eudaimon
Napoli, 22 giugno 2017

www.eudaimon.it



Oltre al
TOOL, c'è di
più!

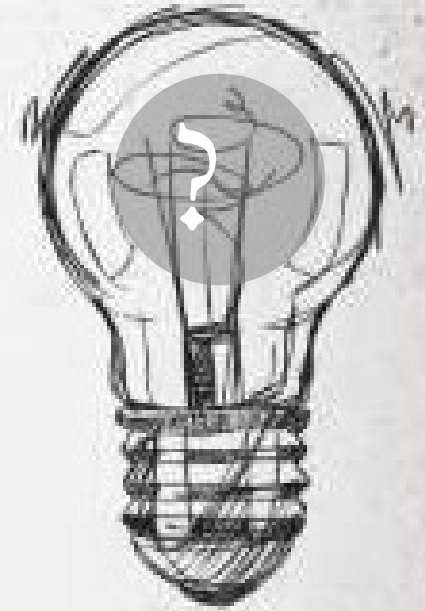
“ Con il welfare aziendale, che l'azienda eroga attualmente, stiamo raggiungendo il massimo del beneficio per le persone e per l'azienda? ”

“ E gli altri, cosa fanno? ”

“ Potremmo investire meglio le risorse a disposizione? ”

Serve uno
STRUMENTO
concreto





Misura la performance e i ritorni di un programma di welfare aziendale.

Risponde alla domande in modo completo e sintetico.



LIFE@
WORK
index

Le aziende che adottano un piano di Welfare moltiplicano il beneficio.

Le aziende spendono in welfare in media il 2,5% del costo del lavoro.

2.5 %

Il beneficio del welfare è però **SETTE** volte più grande del mero risparmio economico.

7 volte



+5.2%

Le iniziative di welfare generano un beneficio economico tangibile medio per il collaboratore pari al 5,2% della retribuzione netta annua.



+47%

I piani di welfare incrementano del 47% l'atteggiamento positivo delle persone nei confronti dell'azienda; crescono anche la motivazione e il senso di appartenenza.



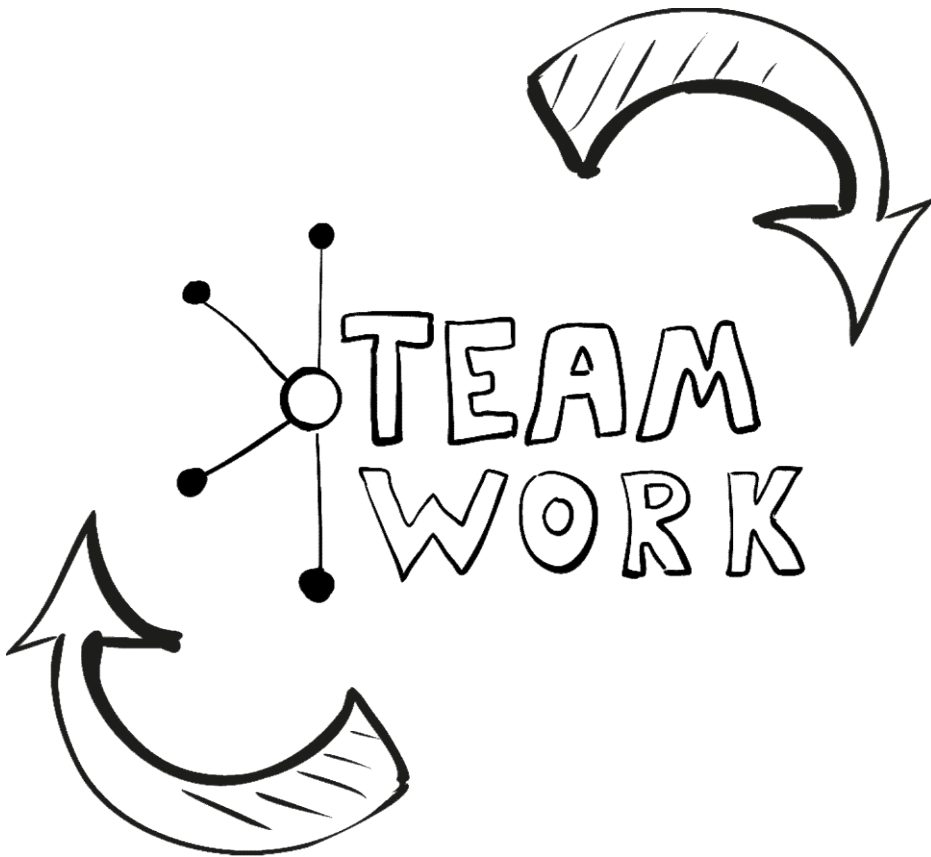
In collaborazione con il Network IEP per la definizione degli strumenti di raccolta dati aziendali e delle persone.

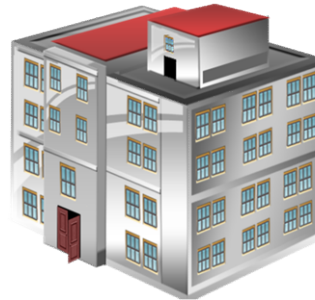
Insieme a 24 aziende medio grandi, best in class del Welfare e 12.000 loro collaboratori

Con i dati dell'osservatorio Eudaimon su 100 aziende italiane

Con il contributo di specialisti di analisi finanziaria, metodologie di misurazione e sviluppo del capitale umano.

Con il supporto di PERCORSI DI SECONDO WELFARE.

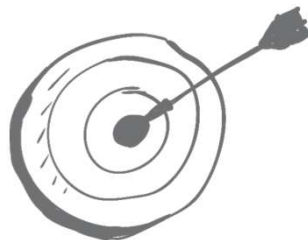
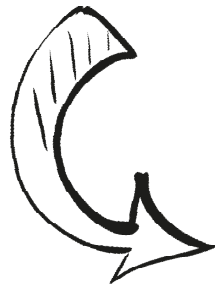




beneficio tangibile
beneficio intangibile

engagement
corporate image
innovazione sociale

L'UNICO a
far parlare le
persone!



efficienza economica
allineamento con gli obiettivi



POSIZIONARE

l'azienda rispetto al benchmark e ai best in class

MISURARE

il grado di raggiungimento degli obiettivi prioritari

IDENTIFICARE

le leve utilizzabili per generare il maggiore valore del piano welfare

VALUTARE

l'efficienza globale del programma di welfare e il relativo livello di investimento

MONITORARE

i risultati nel tempo e valutare l'efficacia delle azioni



eudaimon®



Nel corso della vita, in media, passiamo 1 anno a fare la spesa, 5 al telefono, 6,5 a mangiare, 7 nel traffico, 2 anni a lavarci, 4 a cucinare... Ma, soprattutto, passiamo 8 anni e mezzo a lavorare... e solo 270 giorni a prendere decisioni. La cosa positiva è che alcune di queste, fortunatamente, sono buone. Scopri quali!

Condividi:



E ADESSO,
la parola alle
persone.

BUONA VISIONE



Contatti

Francesca Sorani

francesca.sorani@eudaimon.it

www.eudaimon.it



E' uno strumento a disposizione dell'azienda per identificare dove agire per ottenere il massimo beneficio per le persone e per l'azienda. E per valorizzarlo internamente.

L@W Index permette di evidenziare i servizi che risultano prioritari per le persone così come quelli che erogano maggior valore e beneficio.

Misura quindi il grado di raggiungimento degli obiettivi prioritari del piano e suggerisce le modalità per un riallineamento





Permetta all'azienda di capire come si **posiziona** rispetto al benchmark e ai best in class.

- ✓ Il **confronto** è possibile sia a livello globale che sui singoli indicatori; è da questa analisi di dettaglio che emergono gli scostamenti rispetto agli obiettivi.
- ✓ La possibilità di ripetere la misurazione a distanza di tempo – 1 o 2 anni – permette di **monitorare** i risultati nel tempo e valutare l'efficacia delle azioni.

Misura efficienza ed efficacia del piano.

- ✓ *Valuta* l'efficienza globale del programma di welfare e il relativo livello di investimento
- ✓ *Verifica* l'utilizzo e la distribuzione adeguata delle risorse rispetto ai riscontri raggiunti
- ✓ *Misura* l'impatto dei costi di gestione (interni e esterni) e il loro grado di efficienza

