



PRO.FILE

Connessione PLM ed ERP per una efficace gestione dei processi e dei dati aziendali

**Ing. Enrico Borca
Sales & Partner Manager
PRO.FILE PLM Italia**

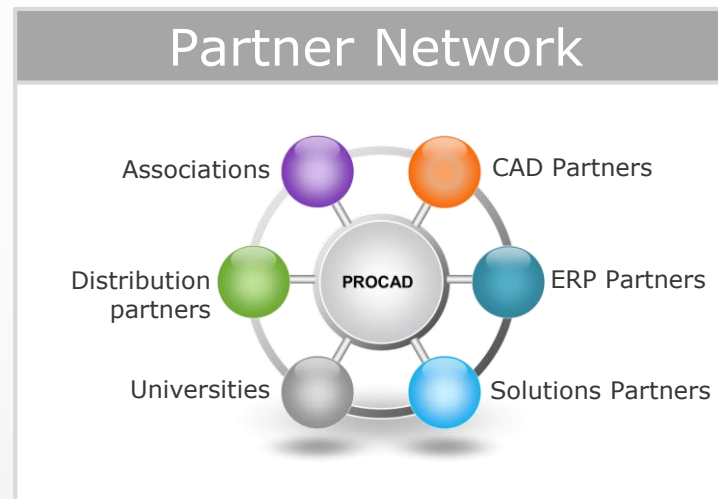
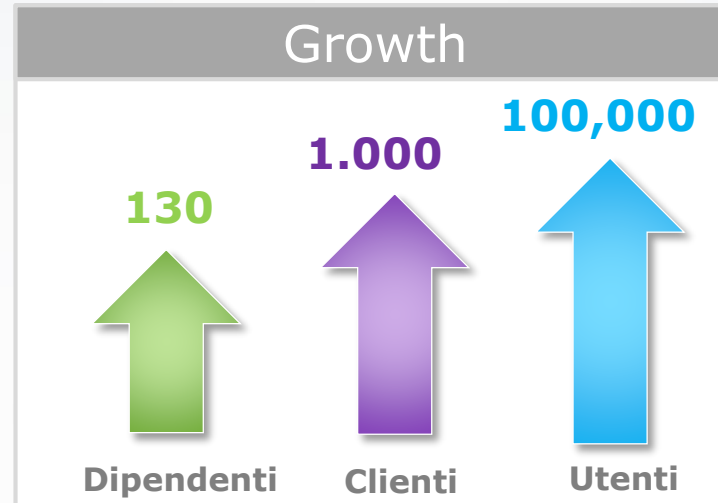
Fabbrica Futuro Bologna – 8 giugno 2016

PROCAD: alcuni dati

PRO.FILE

History

- 2011** PROCAD riceve il premio Microsoft Cloud per PROOM
- 2009** PRO.FILE è disponibile per le sedi remote con repliche locali transazionali
- 2004** PROCAD riceve per la prima volta la certificazione Microsoft Gold Certified Partner
- 1998** PRO.FILE si integra con tutti i principali sistemi CAD meccanici ed elettrici presenti sul mercato
- 1995** PRO.FILE è il primo sistema PDM disponibile su MS Windows
- 1986** PRO.FILE è il primo sistema PDM basato su un database relazionale
- 1985** Fondazione

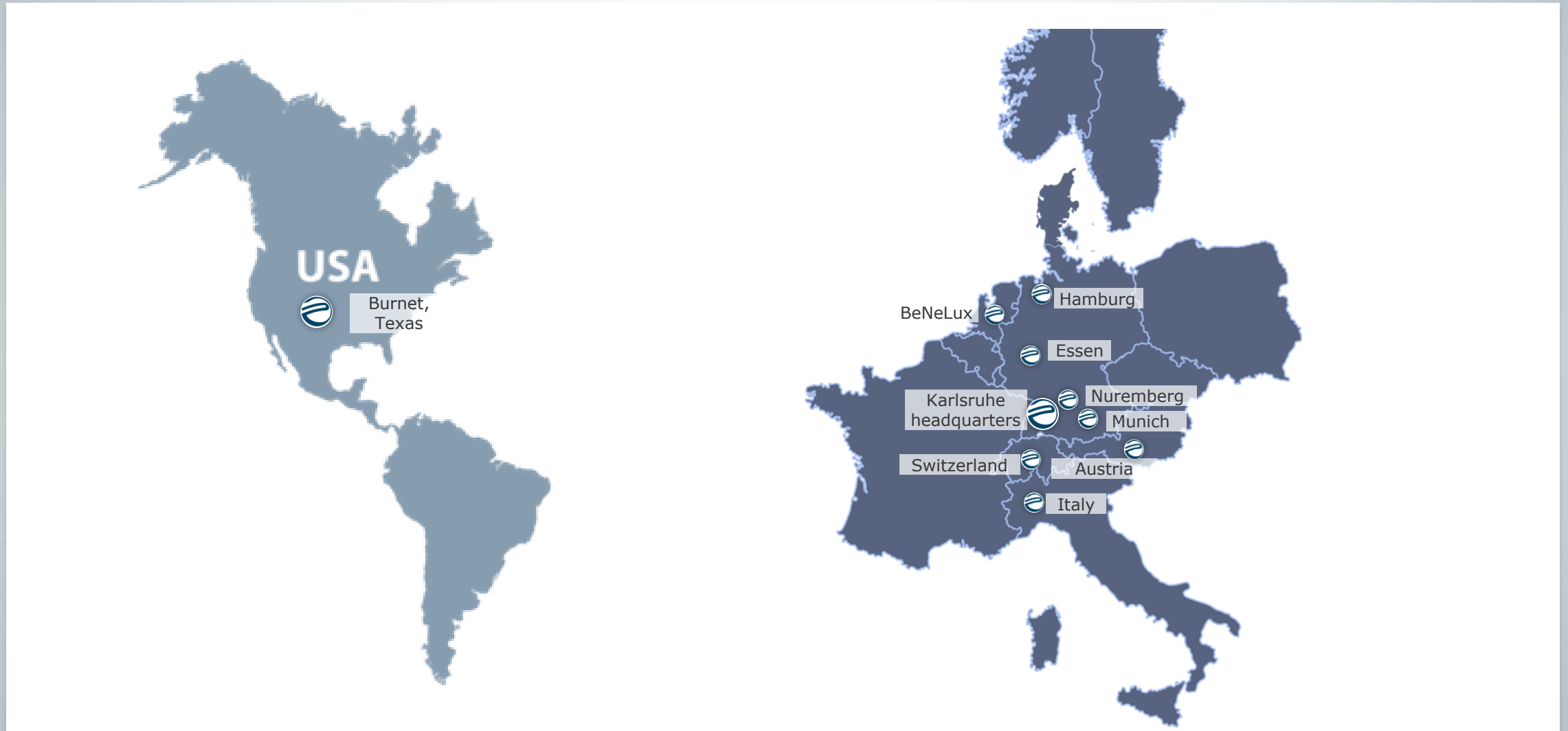


Customers

Honeywell **GROHE**
WATER TECHNOLOGY
bürkert **BRITA**
FLUID CONTROL SYSTEMS
KUKA **Rexroth**
KUKA Systems GmbH Bosch Group
WIKAI
Holcim **Mubea**
Cool down. Fire Protection by
minimax
FRESENIUS MEDICAL CARE **Unilever**
DPIS **CWA**
REIS ROBOTICS Constructions SWITZERLAND

PRO.FILE sedi nel mondo

PRO.FILE



PRO.FILE il sistema PLM sviluppato da PROCAD

PRO.FILE

PROCAD è il fornitore leader in Germania per la gestione dell'intero Ciclo di Vita del prodotto nelle aziende manifatturiere

- Azienda monoprodotto con proprietario unico
- Sviluppo del software solo nella sede centrale
- Stretta collaborazione con i centri PRO.FILE di competenza nazionali (USA, Italia, Olanda, Austria, ...)
- Crescita negli ultimi anni: **+30%**

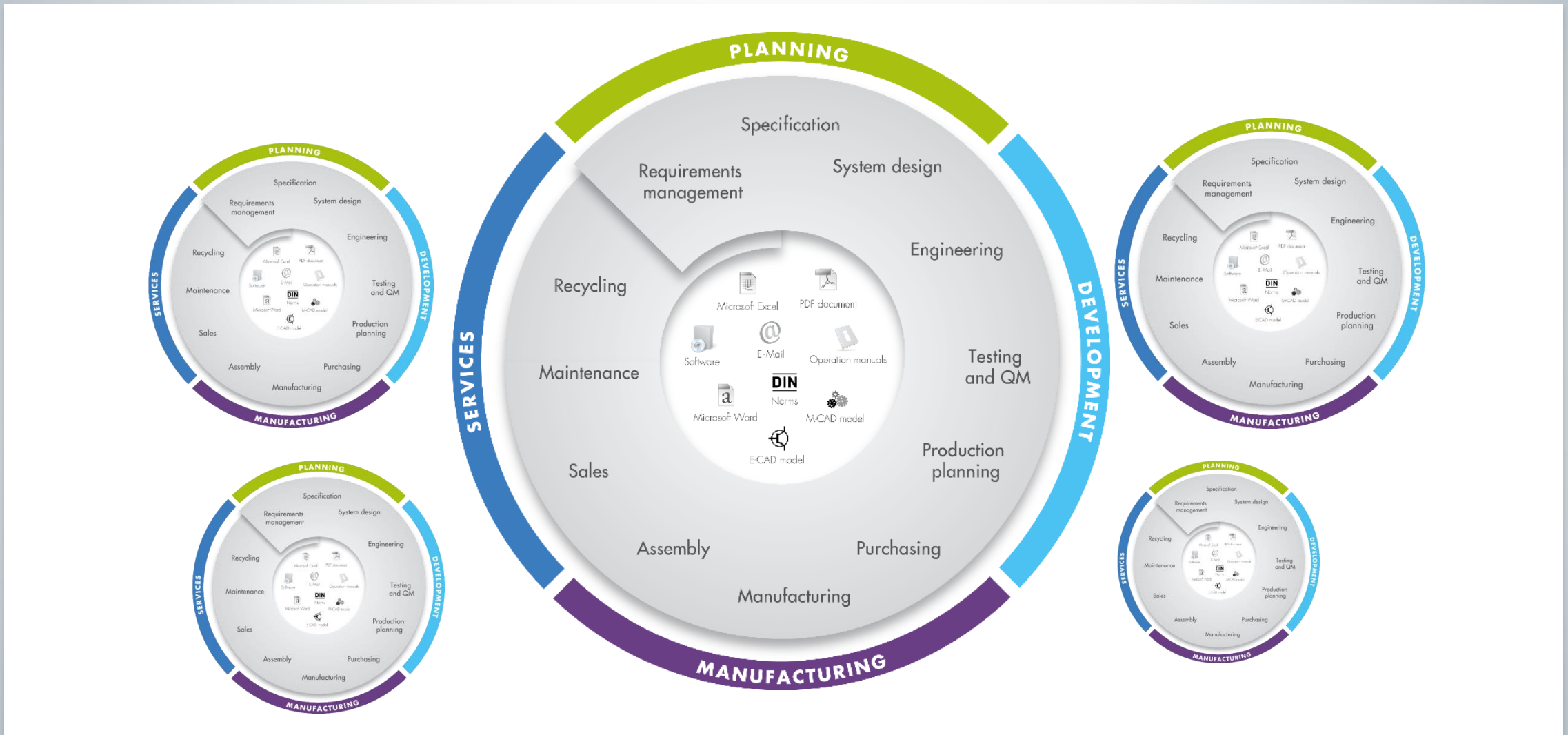


PROCAD alcune referenze

PRO.FILE



PLM significa...



Dalla gestione dati aziendali al Product Lifecycle Management

Collaborative PLM **PRO.FILE**

Product Life Cycle Management (PLM)

Gestione delle WBS, controllo dei processi aziendali e del flusso delle informazioni

Product Data Management (PDM)

Relazioni gerarchiche tra disegni, codici prodotto, distinte base tecniche (Engineering BOM) e connessione con il sistema ERP

CAD Data Management

Archiviazione dei dati di progettazione (M-Cad e E-Cad)

Gestione documentale strutturata (DMS Tec)

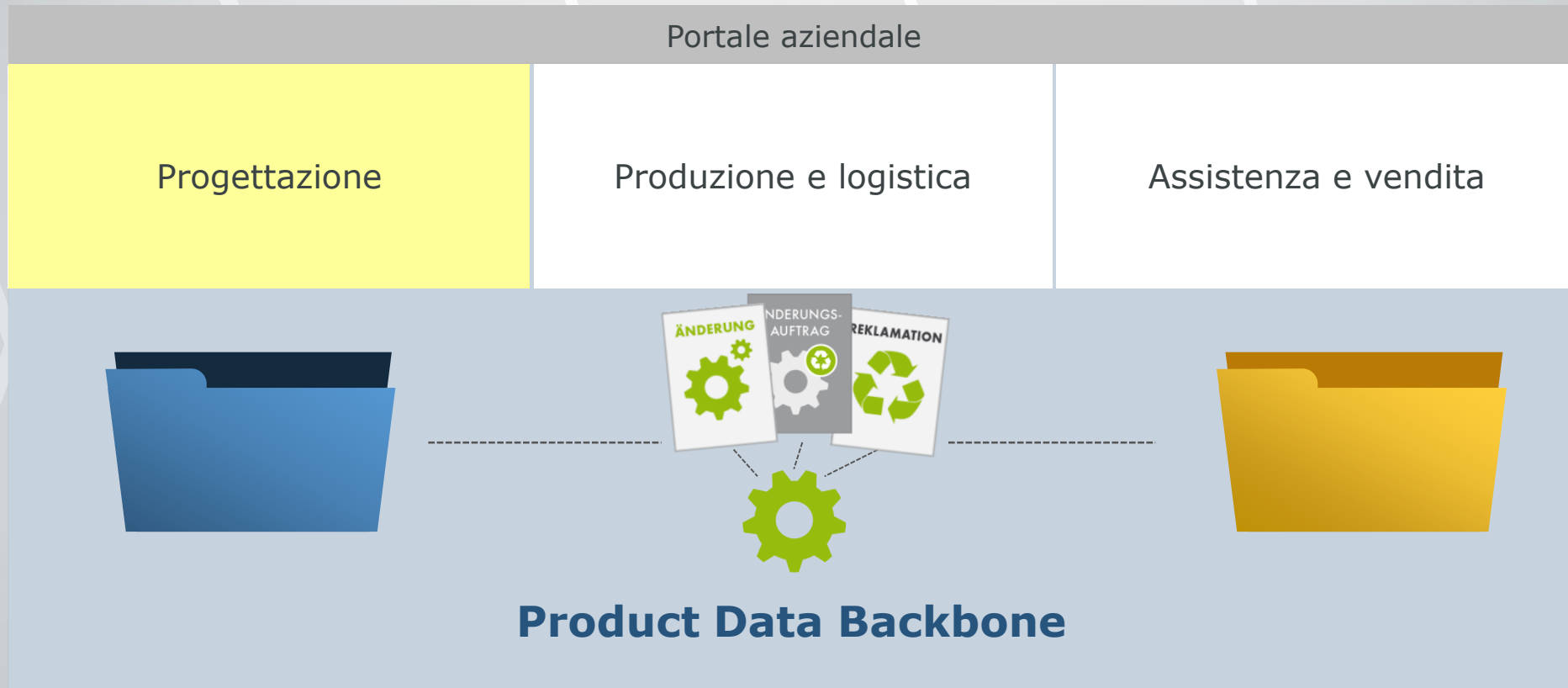
Relazioni gerarchiche tra documenti, data sheet, codici prodotto, distinte base, WBS, Transmittal, ecc...

Gestione Documentale (DMS)

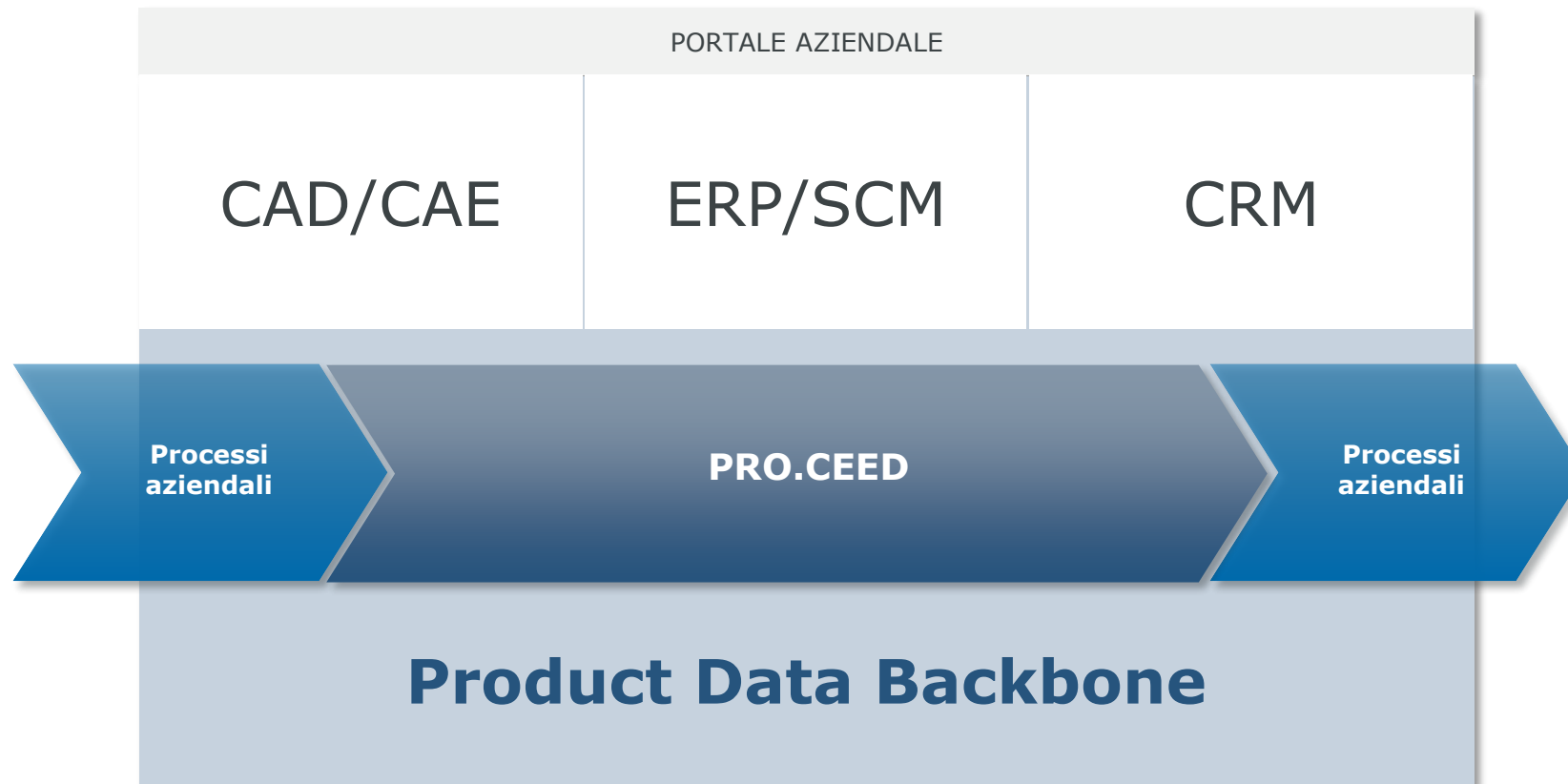
Archiviazione elettronica dei files

È necessario un archivio centrale comune

PRO.FILE



Integrazione del PLM con i sistemi aziendali



Configurazione vs. Programmazione

PRO.FILE

Programmazione Software

Programmazione

... necessaria solo quando la funzione richiesta è mancante nel sistema (Modifica/estensione del codice software)



Configurazione Software

Selezionare

... e realizzare la combinazione preferita tra le funzioni preimpostate rese disponibili nel sistema (configurazione)



PRO.FILE 

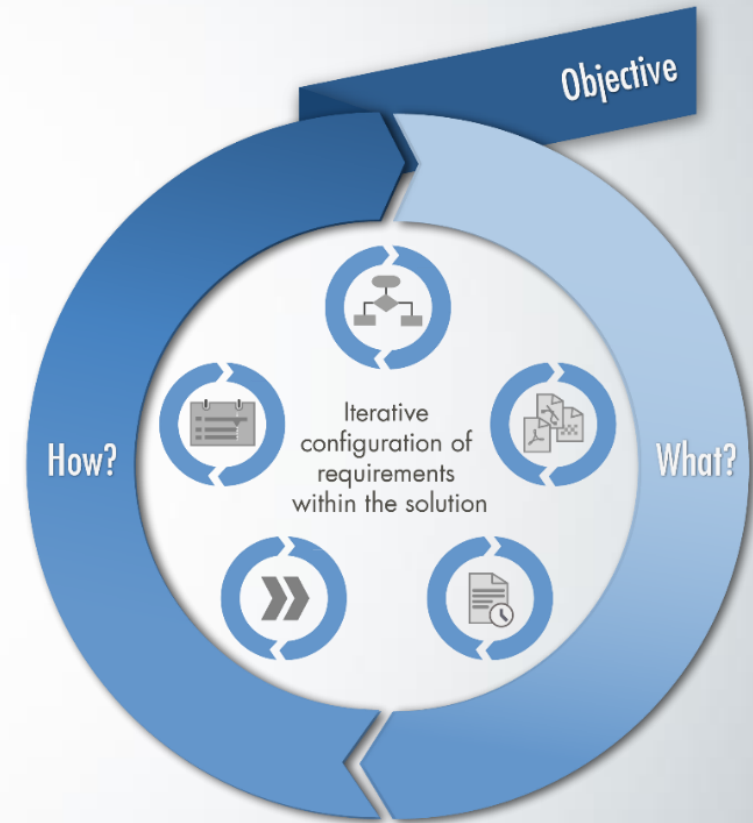
Efficace in modo diretto e progressivo

PRO.FILE

Il metodo EASY.CON

Trovare insieme la strada migliore tra il «cosa fare» e il «come farlo» valutando i relativi costi ed i benefici ...

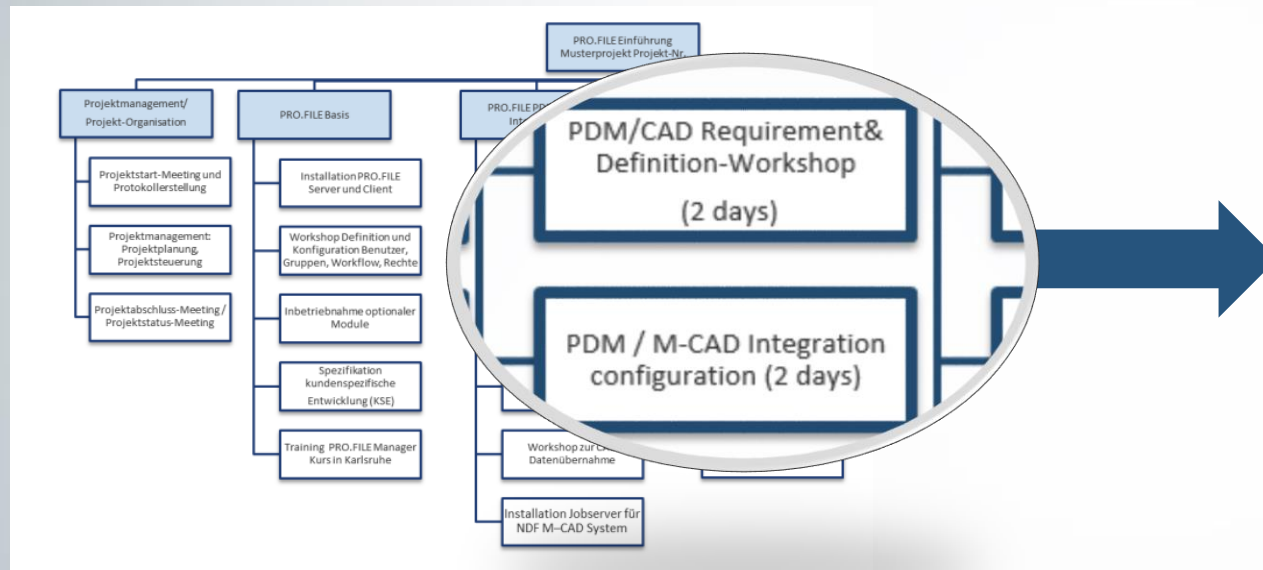
... e **ottenere direttamente il risultato!**



Trasparente e prevedibile

PRO.FILE

«In Time» e «in Budget» grazie alla pianificazione dettagliata del progetto



Workshop to define the scope of service

for the PRO.FILE integration with an M-CAD system

Workshop to specify the quantity structures and service parameters of M-CAD integrations.

Part master:

- As-is analysis of the part / item master data
 - Assessment of whether it will be necessary to implement a key characteristics list (KCL)
- Please note: The definition of the KCL is not part of the workshop.

Bill of materials:

- As-is analysis of existing BOM
- Characteristics definition
- Determination of whether the BOM is made available in the drawing
- Depending on the findings, the resulting determination of the BOM layout

CAD document type:

- Analysis of the characteristics of the CAD document type that are to be used
- Analysis of the characteristics of the CAD NDF document type that are to be used

1. Piano definito prima dell'avvio del progetto

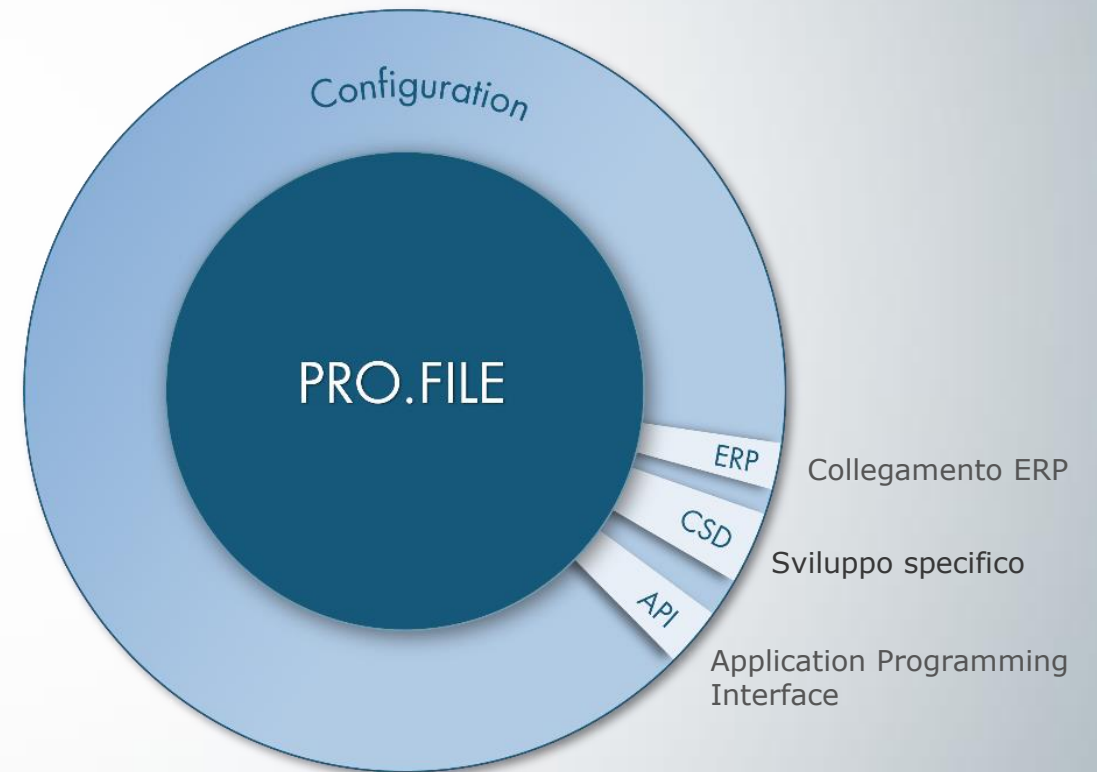
2. Best Practice di oltre 16 anni di esperienza

Preconfigurazione e flessibilità non sono in contraddizione

PRO.FILE

Configurare un sistema efficiente

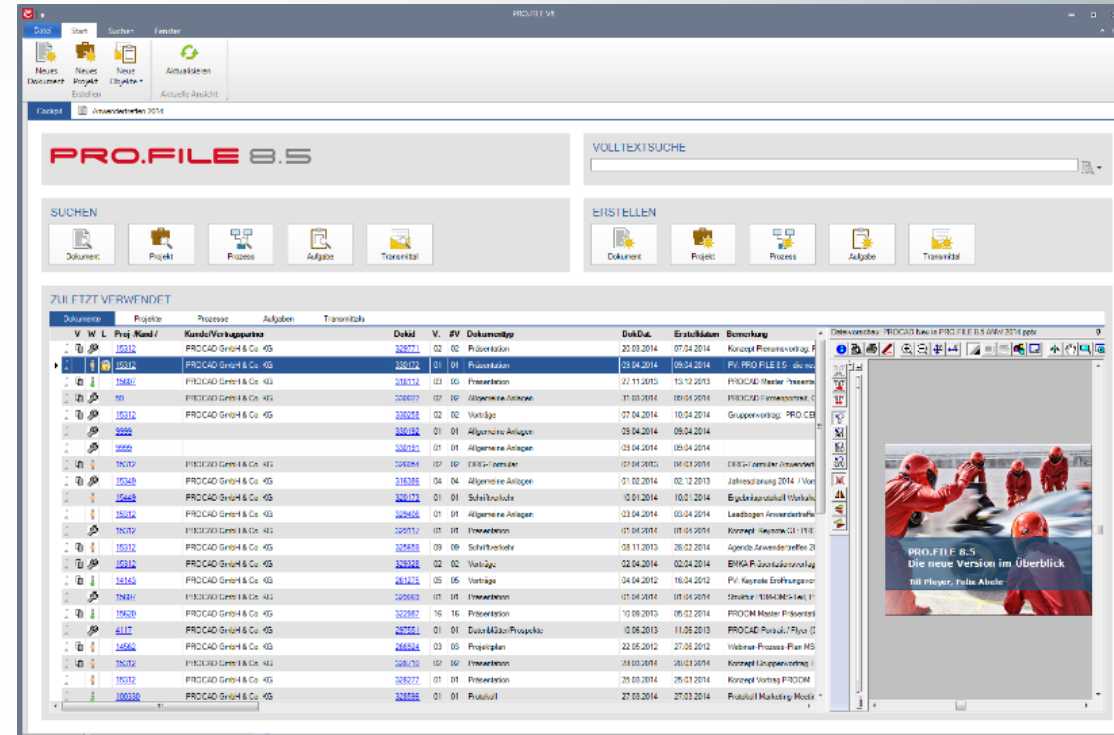
- 1. Configurare anziché programmare** attraverso la management console
- 2. Implementazione a step «autoconsistenti»** con il metodo EASY.CON
- 3. Best Practice e piano di progetto Step by Step**
- 4. Sviluppi ed integrazioni specifiche necessarie** per il cliente garantite anche nelle versioni future



PRO.FILE - Product Lifecycle Management

PRO.FILE

- Sistema completo
 - PDM, DMS, DMS^{tec} e PLM "all in one"
 - Flessibilità ed affidabilità della connessione con l'ERP
- Sistema MultiCAD e MultiSite
 - integrazione con tutti i principali M-CAD ed E-CAD
 - gestione sedi remote ad elevate performance
- Configurazione vs. customizzazione
 - Tempi brevi di messa in produzione
 - Amministrazione del sistema da parte dei clienti stessi
- Sistema aperto
 - PRO.FILE Service API disponibile
 - REST API: Supporto per i dispositivi mobili:



- La soluzione per la gestione e l'automazione dei processi PLM
- Processi PLM sempre sotto controllo
- Struttura modulare
- Processi e modelli predefiniti
- Cockpit personalizzabili

The screenshot displays the PROCEED software interface, which is modular and customizable. It features a dashboard with a gauge for 'Durchschnittliche Änderungsprozesslaufzeit in Tagen' (Average change process lead time in days) and a bar chart for 'ANZAHL LAUFENDER ÄNDERUNGSPROZESSE' (Number of ongoing change processes). Below these are tables for 'Eskalierete Änderungsprozesse' (Escalated change processes) and 'Laufende Änderungsprozesse' (Ongoing change processes). A 'PM-Projektübersicht' (PM Project Overview) table is also visible, showing project progress and completion status.

an-Arbeit	Ist-Arbeit	GFG	Fertigstellungsgrad	Start	Zeitchase	Ende
8,00 Std.	48,00 Std.	54,55 %	<div style="width: 54.55%;"></div>	07.04.2014	<div style="width: 54.55%;"></div>	09.04.2014
8,00 Std.	40,00 Std.	66,67 %	<div style="width: 66.67%;"></div>	20.04.2014	<div style="width: 66.67%;"></div>	29.04.2014
4,00 Std.	24,00 Std.	15,00 %	<div style="width: 15%;"></div>	14.04.2014	<div style="width: 15%;"></div>	07.05.2014
8,00 Std.	8,00 Std.	3,85 %	<div style="width: 3.85%;"></div>	05.05.2014	<div style="width: 3.85%;"></div>	03.06.2014
2,00 Std.	0,00 Std.	0,00 %	<div style="width: 0%;"></div>	05.05.2014	<div style="width: 0%;"></div>	03.06.2014

PRO.FILE supporta ambienti multiCAD meccanici ed elettrici/elettronici

PRO.FILE

Integrazione disponibili con oltre 30 sistemi CAD meccanici ed elettrici/elettronici



PRO.FILE supporta la connessione con tutti i sistemi
ERP e Multi-ERP

PRO.FILE

Connessione realizzata finora con oltre 25 sistemi ERP



Connessione per lo scambio dati con più sistemi ERP aziendali contemporaneamente

- In caso di diversi sistemi ERP nelle Business Unit aziendali
- In caso di fusioni o acquisizioni
- In caso di gruppi di aziende



Possibilità di utilizzo su diverse sedi remote

- Repliche transazionali con performance elevate in ogni sede, stretto controllo dei diritti utente e dei flussi dei dati tra le sedi remote
- Ogni sito può avere la connessione con il sistema ERP locale



PRO.FILE PLM Italia: www.profile-plm.it

- oltre **3.500** postazioni utente operative
- **1.000** nuove licenze nei prossimi 2 anni

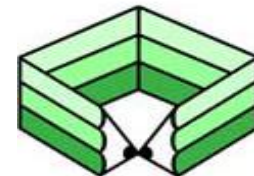
RIVENDITORI **PRO.FILE**



Bologna



Vicenza



FINCAD

Torino



PRO.FILE in Italia: AZIENDE CLIENTI MEDIO-GRANDI
(300-5.000 dipendenti)

PRO.FILE



PRO.FILE in Italia: AZIENDE CLIENTI MEDIE

PRO.FILE



PRO.FILE in Italia: EVENTI

PRO.FILE



Idee e strumenti per l'impresa manifatturiera del domani

www.fabbricafuturo.it



Politecnico di Milano - Tavola rotonda PLM
www.osservatorio-geco.it

PLM to GO - direttamente dalla voce dei ns. Clienti:

PRO.FILE PLM in PARTENA

Data: giovedì 12.05.2016

Luogo: PARTENA S.p.A.

via Liguria 11, 41012 Carpi (MO)



www.partena.it



3 febbraio 2016: best practice integr. CAD-PLM-ERP

2 marzo 2016: DMS^{tec}, gestione documentale strutturata

13 aprile 2016: Ottimizzazione dei componenti con il PLM

18 maggio 2016: il CAD 3D necessita del PLM

15 giugno 2016: ROI (ritorno dell'investimento) del PLM



Grazie!

PRO.FILE

Ing. Enrico Borca
Sales & Partner Manager
PRO.FILE PLM Italia
info@profile-plm.it
Tel: 011-56.28.570