



# TICKET WELFARE®

Al centro della rivoluzione del Welfare Aziendale.

[www.edenred.it](http://www.edenred.it)



# IL FUTURO DEL WELFARE E' IN AZIENDA.



# 1 UNA NUOVA PAGINA NELLA STORIA DEL WELFARE AZIENDALE.



# 1 IL WELFARE OGGI.

- **UN NUOVO PATTO DI LAVORO:** PERFORMANCE IN CAMBIO DI SERVIZI
- NUOVO ASSET NEL **DIALOGO CON IL SINDACATO**
- **RISPOSTA A BISOGNI CONCRETI,** CHE GENERA MAGGIORE PRODUTTIVITA' ED ENGAGEMENT
- **LEVA DI SVILUPPO OCCUPAZIONALE:** FEMMINILE E DEL TERZO SETTORE, CON IMPATTI SUL PIL



LAVORO



INNOVAZIONE  
SOCIALE



PRODUTTIVITA'



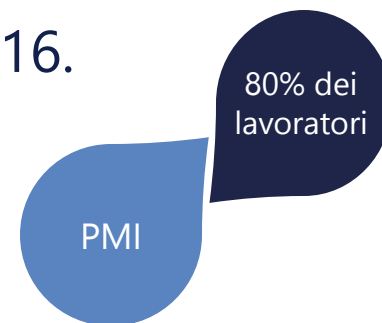
STABILITA' 2016:  
INNOVAZIONE E SPERIMENTAZIONE.

# 2 | LA RIVOLUZIONE DELLA LEGGE DI STABILITA' 2016.

La Legge di Stabilità interviene a due livelli:

■ Modifiche al TUIR

■ Prima sperimentazione di incentivi al Welfare Aziendale e Contrattuale



## Modifiche al TUIR

- **Più servizi:** istruzione, assistenza ai bambini e agli anziani senza tetto di esenzione fiscale e contributiva.
- **Semplificazione:** il voucher come strumento di fruizione dei servizi (dopo la modifica del Fbis nel 2011)

## Incentivazione del Welfare

- **Più servizi:** il 51 e il 100 compongono il Welfare Aziendale e Contrattuale
- **Semplificazione:** Tetto di 2.000€ (/2.500€) su premi di produttività in accordo sindacale (anche territoriale) con scelta libera dei dipendenti\*

# 2 | PIU' STRADE PER INTRODURRE IL WELFARE, ANCHE COMPLEMENTARI.

**minimo 30% DECONTRIBUZIONE PER L'AZIENDA**

WELFARE DI PRODUTTIVITA'  
CONTRATTUALE

WELFARE DI PRODUTTIVITA'  
EXTRA – CONTRATTUALE  
(BONUS E INCENTIVI)

WELFARE LIBERALE  
ON TOP



**EDENRED PROTAGONISTA DEL WELFARE  
AZIENDALE IN EUROPA.**

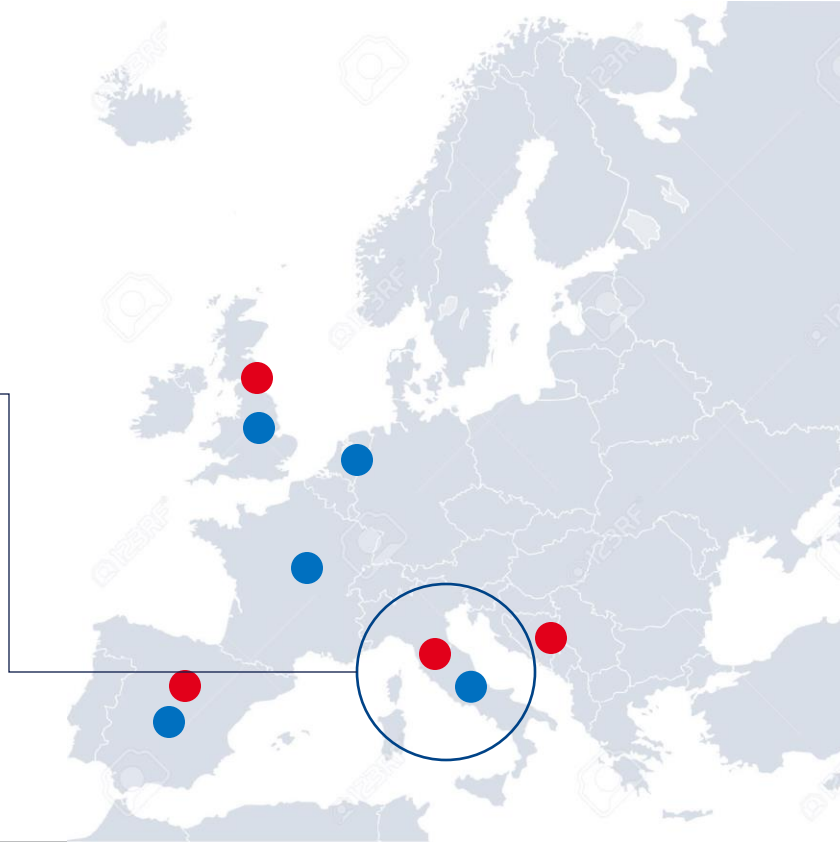


# 3 LA MAPPA EUROPEA DELLE MISURE DI WELFARE AZIENDALE.

● Flexible Benefit, con salary sacrifice

● Welfare Vouchers defiscalizzati

● **Ticket Welfare®  
neonato in Italia**

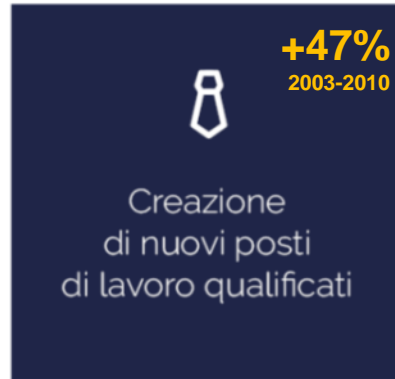


# 3 FOCUS VOUCHERS: L'ESPERIENZA IN FRANCIA E NEL REGNO UNITO.

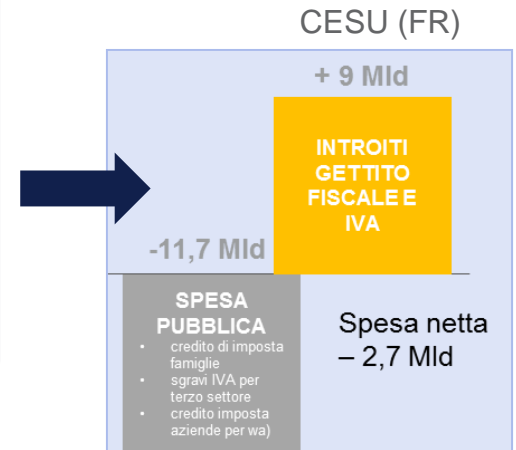
 Francia con Ticket CESU

 Regno Unito con Childcare Voucher

Questi strumenti hanno fatto registrare risultati particolarmente positivi, in termini di:



FONTE CESU, Dares (2015), Cour des comptes (2014)



# 3 | TICKET CESU.

## OBIETTIVI

- Incentivare la regolazione formale del lavoro nei servizi domestici e di assistenza alle persone
- Promuovere la creazione di nuovi posti di lavoro
- Incoraggiare lo sviluppo dei servizi domestici
- Migliorare la qualità dei servizi alla persona

## Tipologie

- **HR CESU**, (pre-finanziato) assistenza diretta per i lavoratori mediante voucher pagati dalle imprese e detassati fino a **1.830 euro l'anno**, di valore nominale predefinito
- **SOCIAL CESU**, mezzo di distribuzione di aiuti sociali ai cittadini con necessità di sostegno e di cura
- **CESU BANCARIO**, non ha un valore nominale predefinito e deve essere compilato dal datore di lavoro come un assegno ordinario.



# 3 | CHILDCARE VOUCHER.

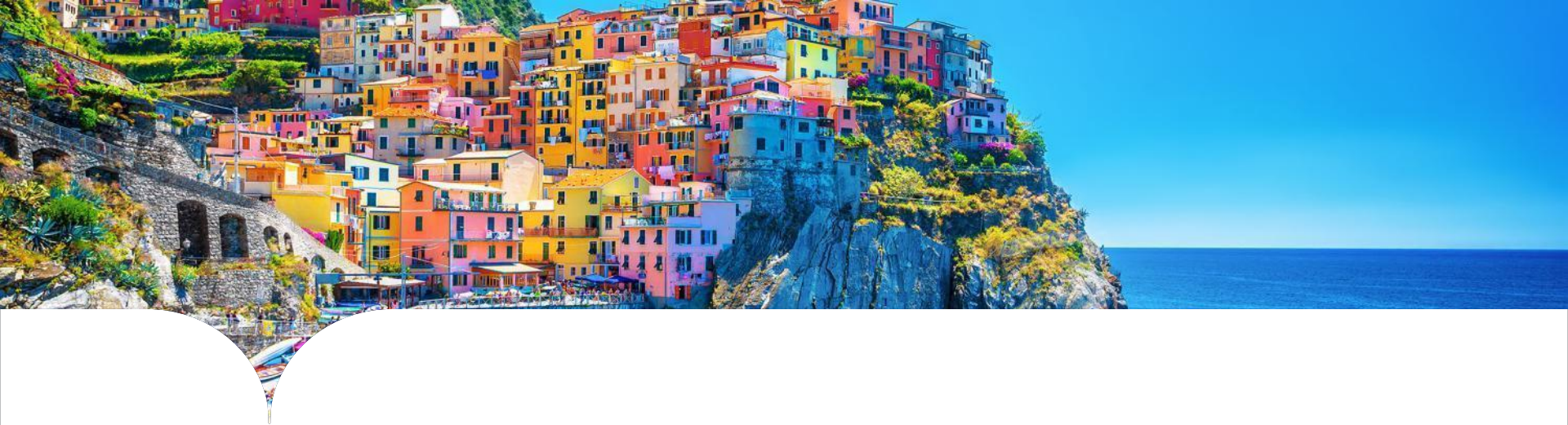
## OBIETTIVI

- Migliorare le condizioni economiche dei bambini e delle loro famiglie, con ricadute positive più ampie sul piano dell'istruzione e dello sviluppo locale
- Facilitare la conciliazione dei tempi di vita-lavoro delle famiglie
- Aumentare la qualità dei servizi offerti a fronte di un minor costo per le famiglie.

## Tipologie

- **Buoni** per l'assistenza ai bambini
- **Contratti** per l'assistenza ai bambini
- **Asili infantili sul posto di lavoro**

Queste somme non sono soggette a tassazione e costituiscono un incremento significativo del reddito dei dipendenti, che risparmiano fino a 962 sterline l'anno in caso di basso reddito, e **fino a 1.195 sterline** l'anno in caso di reddito elevato.



# LE SOLUZIONI DI EDENRED PER L'ITALIA.

# 4 LE SOLUZIONI EDENRED PER IL WELFARE AZIENDALE.

SEMPLICITA' E  
CAPILLARITA'



**VOUCHERS CARTACEI  
E DIGITALI**

PERSONALIZZAZIONE E  
FLESSIBILITA'



**PIATTAFORMA  
FLEXBENEFIT®**

# 4 | I VOUCHERS: SEMPLICITA' E CAPILLARITA'.

Cartacei su rete fisica



Acquisti



Benzine e acquisti



Salute e tempo libero

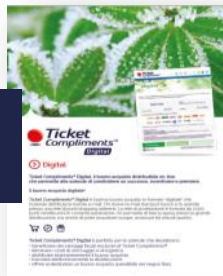


Servizi alla persona

Full Digital

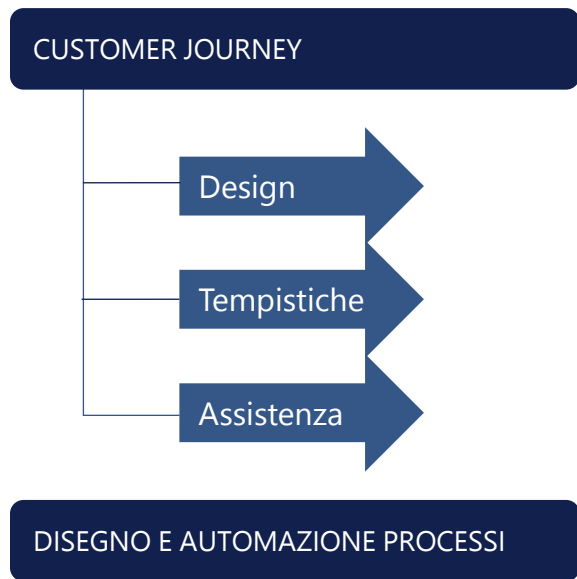


Digitali su rete fisica

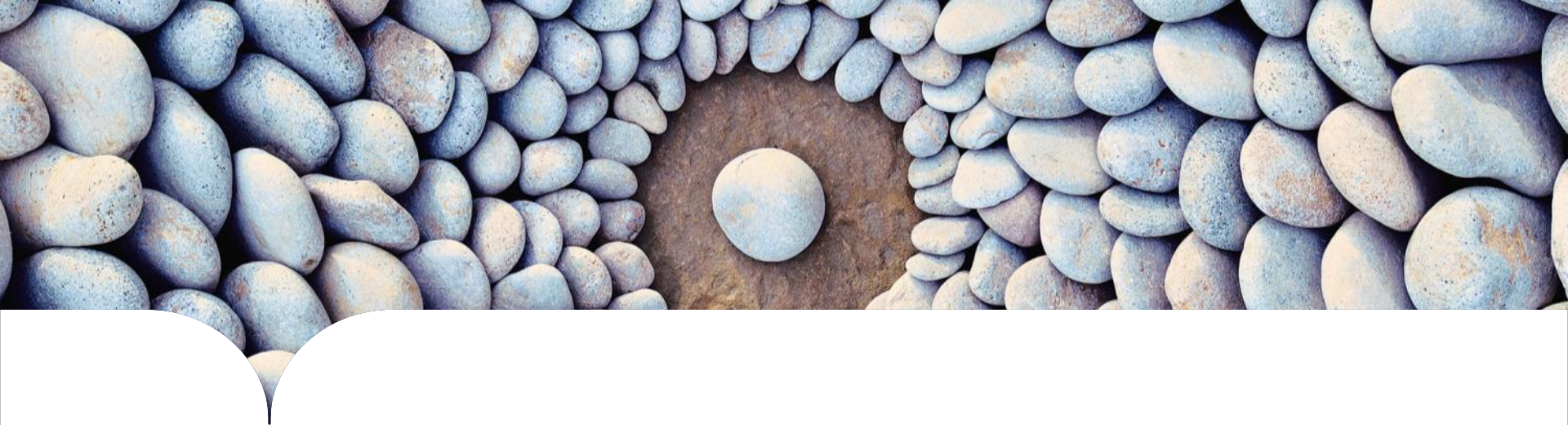


Oltre **13.000** strutture convenzionate in tutta Italia

# 4 FLEXBENEFIT®: PERSONALIZZAZIONE E FLESSIBILITA'.







**COS'È IL NUOVO VOUCHER PER I SERVIZI  
ALLA PERSONA?**

# 5 | COS'È IL VOUCHER PER I SERVIZI ALLA PERSONA?

**È un buono prefinanziato in cui il valore è predefinito.**

Consente di remunerare un lavoratore domiciliare per prestazioni nell'ambito di servizi alla persona: **baby sitter, collaboratori domestici**, professionisti che si occupano di **assistere anziani e persone non autosufficienti**.

**Questo sistema innesca un meccanismo virtuoso di cui tutti beneficiano:**

- **la famiglia e il lavoratore** sono tutelati e hanno interesse a dichiarare il rapporto di lavoro
- **l'azienda** che lo eroga beneficia di agevolazioni fiscali
- **lo Stato** regolarizza il lavoro informale e aumenta le entrate grazie alle imposte che ne derivano.

# 5 I VANTAGGI DEL TICKET WELFARE®.



**STATO**

Controlla la finalizzazione  
a monte e favorisce i  
consumi e l'emersione



**AZIENDA**

Elimina le rendicontazioni  
complesse e ottimizza  
il costo



**CITTADINO**

Ha uno strumento  
semplice e immediato  
da usare

TIENITI AGGIORNATO SU EDENREDLAB

# IN EDENRED TUTTO È PRONTO

PERCHÉ SIAMO AL CENTRO DI QUESTA RIVOLUZIONE  
E OGNI AZIENDA, GRANDE O PICCOLA, POTRÀ  
**SCEGLIERE CON SEMPLICITÀ LE NOSTRE  
SOLUZIONI** PER RISPONDERE AI BISOGNI CONCRETI  
DEI PROPRI LAVORATORI: L'AUMENTO DEL **POTERE DI  
ACQUISTO** E L'**ACCESSO AI SERVIZI**.

SU QUESTO SI FONDA IL BEN-ESSERE, LA  
PRODUTTIVITÀ E IL SENSO DI APPARTENZA.



**Alessandra Vultaggio**  
*Responsabile BU Welfare*

[alessandra.vultaggio@edenred.com](mailto:alessandra.vultaggio@edenred.com)