



LA DIMENSIONE SOCIALE DEL PROGETTO UFFICIO

Paola Cecco

**Come può l'ambiente di lavoro
garantire il benessere delle persone?**

Obiettivi del progetto ufficio:

Efficace sfruttamento degli spazi

Sicurezza fisica e comfort delle persone

Spesso gli uffici non ci parlano di chi li occupa,
delle persone e dell'azienda...
sono uno uguale all'altro



Le **fabbriche** sono progettate in funzione di ciò che si produce



Le **case** sono l'immagine di chi le abita

OGGI

Per poter evolvere il progetto ufficio deve far propri i cambiamenti in atto...

L'evoluzione tecnologica innesca nuove modalità lavorative

Cresce la coscienza delle aziende in termini di responsabilità sociale e sostenibilità ambientale

Si assiste a una maggiore commistione tra spazi lavorativi e spazi privati (work life balance)



Le tecnologie
wireless
consentono
di essere sempre
connessi
al sistema
informativo
aziendale e di
operare in mobilità



Il **Cloud Computing** rende disponibile
il know how dell'azienda
al di fuori dei confini aziendali

Come la **tecnologia** cambia lo spazio ufficio?

Decade il concetto di posto di lavoro assegnato e di spazio condiviso



Si afferma il concetto di **ufficio collaborativo**, uno spazio destrutturato in cui le persone possono scegliere come e dove lavorare

Le aziende non possono più prescindere da luoghi di lavoro progettati e realizzati in linea con prescrizioni delle direttive europee promulgate per migliorare le **prestazioni energetiche degli edifici**



La direttiva 2010/31/CE prescrive che entro il 2020 tutti gli edifici di nuova costruzione o soggetti a importanti ristrutturazioni dovranno essere «**edifici a energia quasi zero**»

Si diffondono strumenti volontari di certificazione ambientale che guardano all'edificio nel suo complesso, valutando l'impatto dell'edificio sotto molteplici aspetti



Come la sostenibilità cambia di lo spazio ufficio?

L'evoluzione dello space planning è frutto di un approccio multidisciplinare che porta ad adottare soluzioni che limitino l'uso delle risorse a una maggiore attenzione sui contenuti green dei prodotti acquistati



L'ambiente di lavoro diventa il mezzo per coinvolgere le persone in azienda ad adottare nuovi stili di vita e modalità abitative promuovendo una nuova coscienza sociale e rendendo tutti attori di uno sviluppo sostenibile

**Il tempo lavorativo si dilata nel tempo
della persona e viceversa**

Gli spazi di lavoro devono rispondere anche a esigenze non strettamente lavorative attraverso spazi di facility come la palestra o l'asilo aziendale



VODAFONE VILLAGE



Officelayout BenEssere

Milano 26 febbraio 2013





VODAFONE VILLAGE





MICROSOFT INNOVATION CAMPUS



Officelayout BenEssere

Milano 26 febbraio 2013

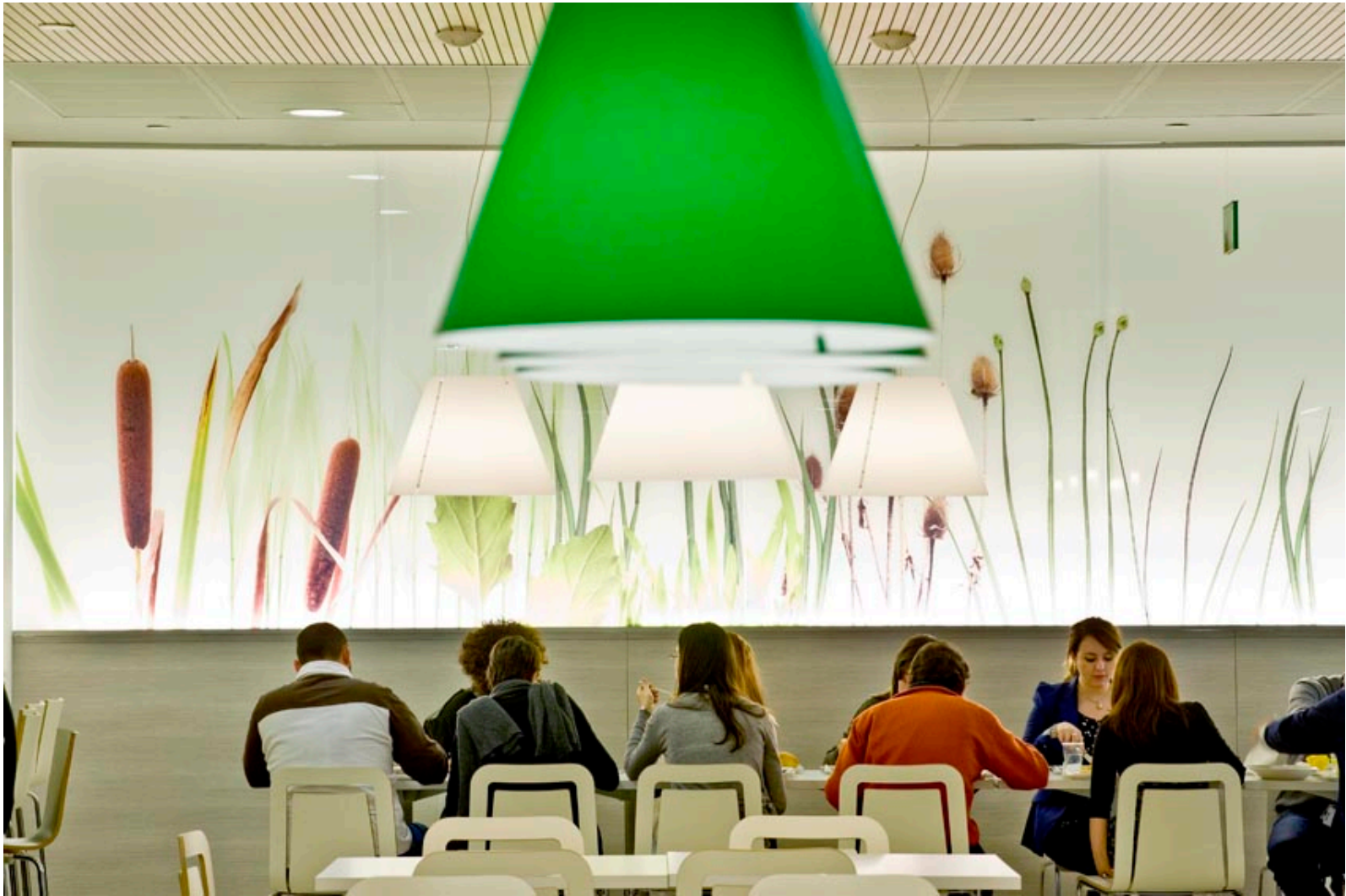
MICROSOFT INNOVATION CAMPUS



Officelayout BenEssere

Milano 26 febbraio 2013

MICROSOFT INNOVATION CAMPUS

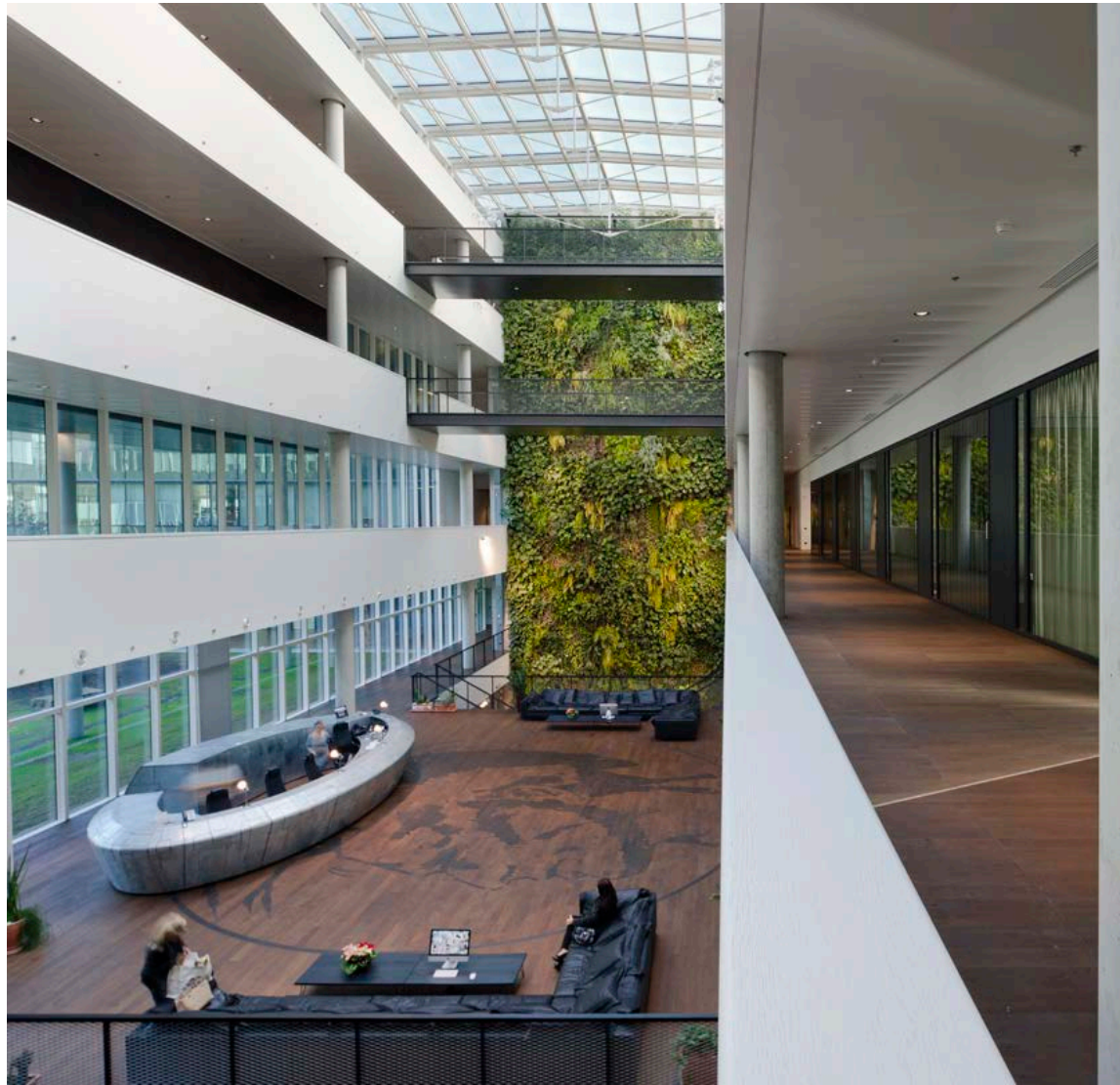


Officelayout BenEssere

Milano 26 febbraio 2013

Come può l'ambiente di lavoro garantire il benessere delle persone?

L'architettura del luogo di lavoro deve parlare della cultura dell'azienda e delle persone che la “abitano”, favorire le relazioni aumentando le occasioni di incontro, ma anche aprirsi al contesto urbano minimizzando l'impatto sull'ambiente



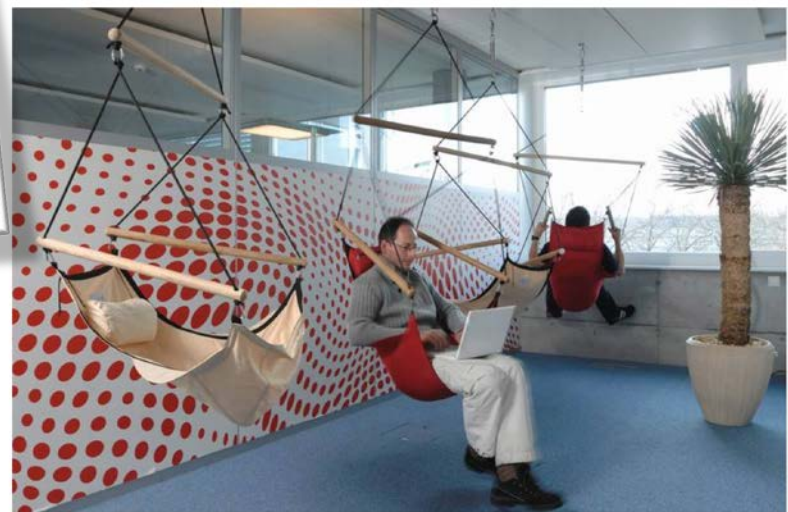
DIESEL



Officelayout BenEssere

Milano 26 febbraio 2013





paola.cecco@soiel.it