

ESTE

PERSONE & CONOSCENZE

LA VOCE DELLA DIREZIONE DEL PERSONALE

presentano il convegno

il Convivio di **Persone & Conoscenze**

Strategie e strumenti per le risorse umane

Il più grande appuntamento dedicato al mercato delle Risorse Umane

MILANO

MERCOLEDÌ 18 MAGGIO 2016 - HOTEL MICHELANGELO

PARTNER



ayming

business
performance
consulting



CMP GROUP
CONSULTING
CONSULTING - MANAGEMENT - PEOPLE



eu - tròpia s.r.l.

Interventi per le persone e le organizzazioni che cambiano



Group
YOUR JOB, OUR WORK

talentia
Software

SPONSOR



Corporate
Solutions



Gruppo Centro Paghe

Honeywell



RWA
CONSULTING

ESPOSITORI



jobrapido



SPONSOR TECNICI



MEDIA PARTNER

ONLUS

Studio Bortolotto & Associati

HR LINK
GET COMPETENCE

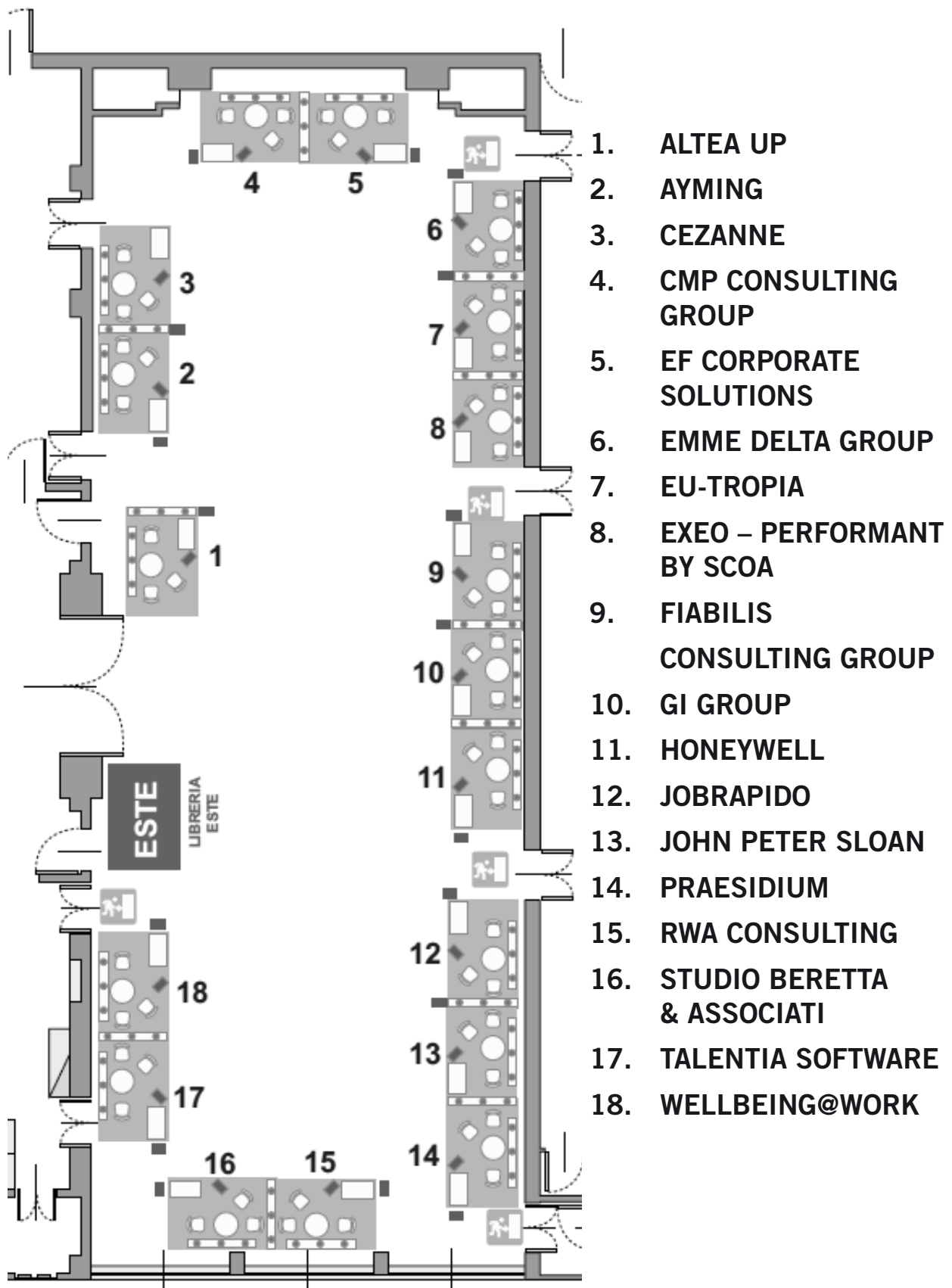
PERCORSI DI
secondo
welfare

Compassioni

hashtag ufficiale: #convivio2016



AREA ESPOSITIVA



08.30 Apertura accredito partecipanti

09.15 Benvenuto e apertura lavori

Conducono **Chiara Lupi**, direttore editoriale – **ESTE** e **Francesco Varanini**, direttore responsabile **Persone&Conoscenze**

Chiara Lupi, direttore editoriale – **ESTE**



Chiara Lupi ha collaborato per un decennio con quotidiani e testate focalizzati sull'innovazione tecnologica e il governo digitale. Nel 2006 sceglie di diventare imprenditrice partecipando all'acquisizione della ESTE, casa editrice storica specializzata in edizioni dedicate all'organizzazione aziendale, che pubblica le riviste *Sistemi&Impresa*, *Sviluppo&Organizzazione* e *Persone&Conoscenze*. Dirige *Sistemi&Impresa* e pubblica dal 2008 su *Persone&Conoscenze* la rubrica che ha ispirato il libro uscito nel 2009 *Dirigenti disperate* e *Ci vorrebbe una moglie* pubblicato nel 2012. Le riflessioni sul lavoro femminile hanno trovato uno spazio digitale sul blog www.dirigentidisperate.it. Nel 2013 insieme con

Gianfranco Reborà e Renato Boniardi ha pubblicato *Leadership e organizzazione. Riflessioni tratte dalle esperienze di 'altri' manager*.

Francesco Varanini, direttore responsabile – **Persone&Conoscenze**



Dopo la laurea in Scienze Politiche, Francesco Varanini lavora per alcuni anni come antropologo in America Latina. Quindi per oltre un decennio lavora presso una grande azienda dove ricopre posizioni di responsabilità nell'area del personale, dell'organizzazione, dei sistemi informativi e del marketing. Consulente e formatore, si occupa in particolare di progetti di cambiamento culturale e tecnologico. Insegna presso il Corso di Laurea in Informatica Umanistica dell'Università di Pisa. Nel 2004 ha fondato la rivista *Persone&Conoscenze*, che tuttora dirige.

Ha recentemente pubblicato il libro *Le vie della formazione. Creatività, innovazione, complessità*.

Aprono i lavori della giornata:

Vito Mancuso, teologo, scrittore ed editorialista – **LA REPUBBLICA**



Vito Mancuso, teologo e scrittore, è stato docente di Teologia moderna e contemporanea presso la Facoltà di Filosofia dell'Università San Raffaele di Milano dal 2004 al 2011 poi di Storia delle dottrine Teologiche all'Università di Padova. I suoi scritti hanno suscitato notevole attenzione da parte del pubblico, in particolare *L'anima e il suo destino*, *Io e Dio*. Una guida dei perplessi, *Il principio passione*. La forza che ci spinge ad amare, tre bestseller da oltre centomila copie con traduzioni in altre lingue e una poderosa rassegna stampa, radiofonica e televisiva. Il suo pensiero è oggetto di discussioni e polemiche per le posizioni non sempre allineate con le gerarchie ecclesiastiche, sia in campo etico sia in campo strettamente

dogmatico. Dal 2009 è editorialista del quotidiano "La Repubblica". Nel suo ultimo libro *Dio e il suo Destino*, Vito Mancuso conduce il lettore in un viaggio tra le problematiche raffigurazioni della divinità che nei secoli hanno accompagnato la nostra storia.

Giulio Sapelli, professore ordinario di storia economica – **UNIVERSITÀ DEGLI STUDI DI MILANO**



Giulio Sapelli è laureato in storia economica, ha svolto attività di ricerca presso la London School of Economics and Political Science nel 1992-1993 e nel 1995-1996, e presso l'Università Autonoma di Barcellona nel 1988-1989 e l'Università di Buenos Aires.

Ha lavorato in Olivetti ed Eni. Al 2015 è professore ordinario di Storia economica presso l'Università degli Studi di Milano, dove insegna anche Economia politica e Analisi Culturale dei Processi Organizzativi. È collaboratore del Corriere della Sera e de Il Sussidiario.net.

Paolo Rebaudengo, responsabile relazioni industriali – **GRUPPO FIAT** (fino al 2012)



Nato ad Asti il 7 settembre 1947, coniugato con due figli. Laureato in Scienze Politiche presso l'Università degli Studi di Torino.

Ha iniziato la sua attività lavorativa nel 1970 presso l'INPS di Asti e nel 1973 è entrato nel Gruppo FIAT presso la Società Weber Carburatori dove ha ricoperto un incarico di Capo del personale dello Stabilimento di Asti e successivamente è diventato Direttore del Personale della Società Weber.

Nel 1981 è stato trasferito alla Direzione Relazioni Industriali del Gruppo FIAT a Torino dove si è occupato in particolare delle ristrutturazioni delle aziende della componentistica Magneti Marelli, Borletti, TTG...

Nel 1988 ha assunto la Direzione del Personale della Fiat Geotec e ha realizzato la ristrutturazione del Settore in relazione alla crisi del periodo e all'acquisizione Ford New Holland. Rientrato in FIAT Torino nel 1993 ha assunto nel 1996 la responsabilità della Direzione delle Relazioni Industriali, incarico ricoperto fino al 2012. Con questa responsabilità ha gestito le problematiche sindacali derivanti dalla pesante situazione di crisi del Gruppo ed in particolare nel 2002 ha curato la definizione di un "Accordo di Programma con il Governo Italiano".

Successivamente alla crisi del 2008 ha realizzato l'accordo di Pomigliano che ha determinato un radicale cambiamento del sistema di relazioni in fabbrica, accordo che successivamente è stato applicato a tutto il Gruppo Fiat, con la definizione di un "Contratto Collettivo Specifico di primo livello" alternativo al sistema definito dalla contrattazione di Confindustria e Federmeccanica, Associazioni dalle quali la Fiat è uscita. Ha ricoperto incarichi in Confindustria, in Federmeccanica, è stato componente del CNEL e Presidente del Fondo Pensioni Dirigenti Fiat. Negli anni 2013-2014 si è occupato di Rapporti Istituzionali e ha lasciato definitivamente l'azienda a dicembre del 2014. L'esperienza di Pomigliano e le successive ricadute sono state illustrate in un libro edito dal Mulino, "Nuove Regole in Fabbrica".

Alessandro Preda, ceo europe – **AUTOGRILL**



Dopo la laurea in Business Administration presso l'Università Bocconi, Alessandro Preda è dapprima consulente in Andersen Business Consulting e Deloitte e poi partner in Ernst & Young. Nel 2007 entra a far parte del Gruppo Autogrill ricoprendo inizialmente il ruolo di Organization & Change Management Director Europe e successivamente di Group Organization Development Director. Dal 2009 è Group Chief HRO Officer, con la responsabilità delle Risorse Umane, Organizzazione, Sistemi Informativi e Shared Services di Gruppo. Dal settembre 2015 ricopre il ruolo di Chief Executive Officer Europe, coordinando il business nei 12 Paesi europei in cui il Gruppo è presente con un turnover di 1,8 miliardi di euro e

impiegando 22.000 persone. Accompagna Autogrill nelle fasi di maggior trasformazione del Gruppo, lavorando alla sua costante crescita, innovazione e affermazione sul mercato.

11.30 Coffee break offerto in collaborazione con la **Casa di Cura La Madonnina**

Intervento di **Luciano Guglielmini**, country manager Italia, Turchia, Grecia e Malta – **HUMANSCALE**

LE VOCI DELLA DIREZIONE DEL PERSONALE – Tavola rotonda con la partecipazione di:

Marco Bossi, managing director – **TALENTIA SOFTWARE ITALIA**



talentia
Software

Laureato nel 1997 in Economia e Commercio a Pavia, da 17 anni lavora nella consulenza e nell'Information Technology per le aziende medio grandi. Ha iniziato occupandosi di consulenza direzionale e riorganizzazione aziendale e nel 1999 ha seguito con successo lo start up di AsGroupe, poi diventata Lefebvre Software, azienda specializzata in applicativi per il Corporate Performance Management e il Finance. Con una solida esperienza nell'area della consulenza e del sales, nel 2009 assume il ruolo di Country Manager per l'Italia in Lefebvre Software contribuendo alla crescita del business nel mercato nazionale. Da febbraio 2013 è Managing Director di Talentia Software Italia.

Angelo Carletta, head of hr holding – **UNICREDIT**



UniCredit

Angelo Carletta, 45 anni, è stato assunto nel 1997 nell'allora Credito Italiano. Nel corso degli anni ha ricoperto numerosi incarichi nell'ambito del Gruppo UniCredit prima nel Network Commerciale poi nell'Area Risorse Umane tra cui i più recenti:

- Responsabile Organizzazione e Risorse nella Direzione Regionale Veneto Centrale di UniCredit Banca (2005-2006)
- Responsabile della Gestione del Personale di Capogruppo in UniCredit S.p.A. (2006-2007)
- Responsabile delle Relazioni Industriali e delle Politiche del Lavoro, Servizi HR e Change Management in UniCredit.
- Dal 1 gennaio 2015 ha assunto il ruolo di Responsabile della Funzione HR della Holding e di tutte le linee di Governance.

Marco Ferrara, hr operations and industrial relations director – **SALINI IMPREGILO**



salini
impregilo

Marco Ferrara, 42 anni, è HR Operations & Industrial Relations Director di Salini-Impregilo, il "campione" Nazionale delle costruzioni che opera in più di 50 paesi con oltre 30.000 dipendenti.

Laureato in Giurisprudenza, inizia il suo percorso professionale nelle Risorse Umane nel 2000 in Banca Popolare di Milano per poi approdare in Fastweb. Entra a far parte del Gruppo Impregilo nel 2002 ove ricopre, nel corso di un decennio, ruoli di crescente responsabilità diventando, nel 2008, Responsabile della Gestione, Amministrazione del Personale, Relazioni Industriali e Contenzioso.

A seguito della fusione di Salini S.p.A. in Impregilo S.p.A. il dott. Ferrara viene nominato, dapprima, HR and Industrial Relations Manager e successivamente, HR Operations and Industrial Relations Director di Salini Impregilo S.p.A.

LE VOCI DELLA DIREZIONE DEL PERSONALE – Tavola rotonda con la partecipazione di:

Marilena Ferri, head of hr & organization – AUTOGRILL



Marilena Ferri è in Autogrill dal 2009 ed attualmente ricopre il ruolo di Head of HR & Organization.

Prima di questa esperienza si è occupata di sistemi di executive compensation, performance management e people development.

Precedentemente ha ricoperto il ruolo di HR Generalist presso Techdata Italia, focalizzandosi sulla gestione risorse umane, selezione, formazione, sviluppo e compensation.

Nel 2005 si occupava di Compensation & Expatriation Analyst in Intertaba-Philip Morris International, avendo la gestione degli aspetti relativi alla pianificazione retributiva, performance management ed expat. È entrata nel mondo del lavoro come Junior Consultant di sistemi di gestione HR nella società di consulenza Tesi Spa. Ha conseguito un master in HR Management e una laurea in storia economica.

Rosanna Gallo, amministratrice unica – EU-TRÒPIA



Amministratrice Unica di Eu-tròpia, già Associate di Towers Watson e Senior Consultant in Hay Management. È psicologa del lavoro, specializzata in Lavoro e Organizzazione e in Benessere organizzativo. E' docente di Leadership alla SUPSI, Università della Svizzera Ticinese e collabora con la cattedra di Economia a Parma. Già docente di Promozione del Benessere Organizzativo all'Università di Parma e docente all'Università Cattolica di "Psicologia del Lavoro" dal 2000 al marzo 2010.

Ha frequentato un percorso triennale a Parigi sulla Leadership: "Autorità, Leadership e Trasformazione" alla FIIS ed uno alla Kennedy School di Harvard sull'Adaptive Leadership. Coach accreditata da ICF e certificata da Teleos (leadership coaching on Emotional Intelligence) e dal CLA (Cambridge Leadership Associate). Aderisce al network European Adaptive Leadership.

Interviene nei processi di sviluppo del top management: accompagna i Management Team nel perseguimento dell'efficacia ed efficienza del team e dei suoi membri. Effettua analisi culturali, di engagement, benessere e sicurezza ed interventi di change management.

Davide Guzzi, presidente – CMP CONSULTING GROUP



Davide Guzzi è il Presidente di CMP Consulting Group e ricopre diverse cariche in altre aziende ed enti non-profit. È autore di numerosi libri e pubblicazioni, fra cui "Paghe e contributi - manuale operativo", giunto alla dodicesima edizione.

Tiene corsi e docenze in materie giuridiche ed economiche e ha contribuito alla fondazione di Setter Business School, un ente di formazione professionale accreditato presso la Regione Lombardia.

Dopo la laurea in economia aziendale presso l'Università Bocconi ed un master in diritto tributario, da 20 anni svolge l'attività professionale di dottore commercialista, con specializzazione in consulenza del lavoro, tributaria e direzionale. In qualità di consulente tecnico è stato chiamato ad assistere le parti sociali nella stesura dei nuovi Contratti collettivi nazionali di lavoro. Come professionista, negli anni ha assistito centinaia di aziende di ogni settore e dimensione, consolidando un know-how interdisciplinare e uno spiccato approccio al problem solving.

LE VOCI DELLA DIREZIONE DEL PERSONALE – Tavola rotonda con la partecipazione di:**Stefano Porta**, senior consultant – **OD&M CONSULTING – GI GROUP**

Laureato in Economia aziendale, lavora in consulenza da sedici anni. Dal 2011 è senior consultant in OD&M, dove è responsabile dello sviluppo e del presidio dell'area Change Management & Organization, attraverso un approccio che integra le dimensioni di consulenza direzionale ed organizzativa, sviluppo manageriale e comunicazione strategica. I suoi campi di attività: Change Management, Project Management, Analisi organizzativa, Processi e sistemi HR, Formazione manageriale ed esperienziale.

**Giuditta Villa**, southern region director hr performance – **AYMING ITALIA**

Trentasette anni, sposata, tre figlie, laureata in Scienze Politiche e Relazioni Internazionali presso l'Università Cattolica di Milano, Giuditta Villa ha iniziato la sua carriera presso l'Ambasciata Italiana a Berlino, dove si è occupata dell'organizzazione della prima edizione della conferenza Italians in Germany. Nel 2004 è entrata in Lowendalmasaï Spagna, dove ha seguito progetti di consulenza relativi a processi e strategie di vendita, analisi dello sviluppo del mercato italiano e cross selling. Nel 2005 è stata tra i fondatori di Lowendalmasaï Italia, presso la quale ha svolto anche l'attività di Marketing Director Italia, ruolo che ricopre tuttora all'interno di Ayming. Le approfondite competenze maturate negli anni, hanno permesso a Giuditta di sviluppare progetti di consulenza volti all'ottimizzazione delle performance di aziende leader di mercato, affiancando nei processi di crescita le figure chiave del Top Management dei propri clienti, come CHR, CEO e CFO.



13.30 Pranzo a buffet offerto in collaborazione con la **Casa di Cura La Madonna**

Ore 14.30 - 16.00

FORMAZIONE • Sala Sistina – Piano terraModera **Nadia Anzani**, redattrice – **ESTE****Marco Rizzi**, hr manager – **TMR CEDERNA FODERE****Rosanna Gallo**, amministratrice unica – **EU-TRÒPIA****Alberto Piccolo**, responsabile centro formazione – learning & development – **DEUTSCHE BANK****Cristina Sarnacchiaro**, country manager – **EF CORPORATE SOLUTIONS ITALIA****Guido Prato Previde**, presidente – **DECATHLON CONSULTING HUMAN QUALITIES** e country partner – **EUROPEAN INSTITUTE FOR WORKPLACE DYNAMICS****SVILUPPO • Sala Colonna – Piano primo**Modera **Dario Colombo**, caporedattore – **ESTE****Fabio Cardilli**, european product leader – **TALENTIA SOFTWARE ITALIA****Sonia Ciraci**, hr manager – **COMPASS GROUP ITALIA****Anja Puntari**, business coach e docente – **EXEO – PERFORMANT BY SCOA****Pietro Betto**, senior consultant – **OD&M CONSULTING – GI GROUP****Antonella Bonsi**, HR business partner – **ALLIANZ****SMART WORKING E BENESSERE ORGANIZZATIVO • Sala Mosè – Piano terra**Modera **Valentina Casali**, redattrice – **SVILUPPO&ORGANIZZAZIONE****Giuditta Villa**, southern region director hr performance – **AYMING ITALIA****Orazio Gurrieri**, district field service & solution manager – **HONEYWELL****Emanuele Lazzarini**, manager – **RWA CONSULTING****Barbara Marin**, responsabile pari opportunità e Wlb – **BANCO POPOLARE****Rinaldo Pietro Platti**, consulente del lavoro – **CHI COSA COME, PROFESSIONAL SOLUTIONS****PIANI RETRIBUTIVI E SISTEMI PREMIANTI • Sala Paolina – Piano primo**Modera **Franca Maino**, direttrice del laboratorio **“Percorsi di Secondo Welfare”** e ricercatrice presso il dipartimento di scienze sociali e politiche – **UNIVERSITÀ DEGLI STUDI DI MILANO****Sara Tommasiello**, finance & control manager - human resources - CSR manager – **MONNALISA****Giovanni Tagliaferri**, general manager – **EMME DELTA GROUP****Giulia Mondati**, recruiting & training specialist – **ESSILOR****Cristina Perciaccante**, amministratore unico – **POTERECONOMICO.COM****Luca Mazza**, responsabile Lombardia – **GRUPPO CENTRO PAGHE****TECNOLOGIE PER L'HR • Sala Vittoria – Piano primo**Modera **Stefano Rossi**, amministratore delegato – **HR LINK****Enrico Lesino**, managing partner – **CMP SOFTWARE****Riccardo Brandinelli**, partner - innovation manager – **ALTEA UP****Daniele Cicatello**, hr information system manager – direzione human resources & organization – **SIA****Loris Beretta**, dottore commercialista – **STUDIO BERETTA & ASSOCIATI****Francesco d'Amora**, partner – **QUORUM**

Modera **Nadia Anzani**, redattrice – **ESTE**



Nadia Anzani, giornalista professionista freelance, consulente di comunicazione per aziende e web content.

Sposata, un figlio, è stata caporedattore di Lettera43.it, primo giornale online indipendente, caposervizio di Panorama Economy e di Gente Money. Si è sempre occupata di economia seguendo in modo particolare i temi legati al mondo del lavoro e alla gestione aziendale. È laureata in lettere con specializzazione in Storia economica.

Formare per cambiare!

Marco Rizzi, hr manager – **TMR CEDERNA FODERE**



Marco Rizzi, 42 anni, Laurea in Economia Aziendale. Da 20 anni si occupa di HR con esperienza trasversale in amministrazione e controllo. Fin dagli inizi professionali si è dedicato in Studi di Consulenza del Lavoro all'attività di payroll e gestione del personale, conseguendo il praticantato. L'interesse ad approfondire il ruolo in contesti manifatturieri che hanno da sempre caratterizzato il territorio tra Varese e Milano, lo ha portato ad inserirsi in aziende industriali dove ha potuto sviluppare anche competenze in relazioni industriali, ricerca e selezione, formazione, valutazione del personale, oltre agli aspetti di medicina e sicurezza sul lavoro, come HR Assistant Manager prima e poi come HR Supervisor. Negli anni ha potuto occuparsi di armonizzazioni sindacali, due diligence in HR, change management, riorganizzazioni e ristrutturazioni industriali. Fermamente convinto del valore dell'engagement e della motivazione del personale, la creazione di team e il

coinvolgimento per affrontare le sfide del futuro.

Attualmente ricopre il ruolo di HR Manager in TMR Cederna Fodere Spa e referente per la parte HSE.

Il futuro della leadership

Rosanna Gallo, amministratrice unica – **EU-TRÒPIA**



Amministratrice Unica di Eu-tròpia, già Associate di Towers Watson e Senior Consultant in Hay Management. È psicologa del lavoro, specializzata in Lavoro e Organizzazione e in Benessere organizzativo. È docente di Leadership alla SUPSI, Università della Svizzera Ticinese e collabora con la cattedra di Economia a Parma. Già docente di Promozione del Benessere Organizzativo all'Università di Parma e docente all'Università Cattolica di "Psicologia del Lavoro" dal 2000 al marzo 2010.

Ha frequentato un percorso triennale a Parigi sulla Leadership: "Autorità, Leadership e Trasformazione" alla FIIS ed uno alla Kennedy School di Harvard sull'Adaptive Leadership. Coach accreditata da ICF e certificata da Teleos (leadership coaching on Emotional Intelligence) e dal CLA (Cambridge Leadership Associate). Aderisce al network European Adaptive Leadership. Interviene nei processi di sviluppo del top management: accompagna i Management Team nel perseguimento dell'efficacia ed

efficienza del team e dei suoi membri. Effettua analisi culturali, di engagement, benessere e sicurezza ed interventi di change management.

*Un lavoro, il lavoro***Alberto Piccolo**, responsabile centro formazione – learning & development – **DEUTSCHE BANK****Deutsche Bank**

Nato a Milano il 27 novembre 1960. Laureato in Filosofia Teoretica presso l'Università Cattolica del S. Cuore di Milano.

Dopo aver insegnato Storia e Filosofia presso un liceo di Milano, intraprende una collaborazione con una società di consulenza occupandosi di Selezione del Personale, di sistemi di Valutazione e di Formazione. Nel 1993 entra in Deutsche Bank svolgendo di Selezione e di Formazione. Negli anni successivi inizia a svolgere attività di docenza sulle tematiche dell'apprendimento, della comunicazione e della valutazione del personale.

Tra il 1995 e il 1997 sviluppa competenze in particolare nell'ambito dell'Empowerment, della Valutazione del Potenziale e della Valutazione e lo Sviluppo delle Competenze. Dal 1998 è responsabile del Centro Formazione Deutsche Bank Italia. Viene poi coinvolto in diversi progetti internazionali nell'ambito DB, in particolare su tematiche quali Talent Management, Mentoring, Leadership Development, Performance & Competency Management, Coaching. Collabora inoltre a diverse iniziative esterne, in particolare nell'ambito Accademico (Università Cattolica, CETIF, SDA Bocconi, Università di Padova) o associativo bancario, (ABI, EFFEBI) sui temi delle competenze, del Knowledge Management e del Coaching. Riguardo a quest'ultimo tema, si interessa in particolare all'utilizzo analogico del teatro e dello sport, collaborando con il Centro Teatro Attivo di Milano e con diversi coach sportivi (John Kirwan, Ratko Rudic, Dan Peterson, Pasquale Gravina, Giovanna Trillini).

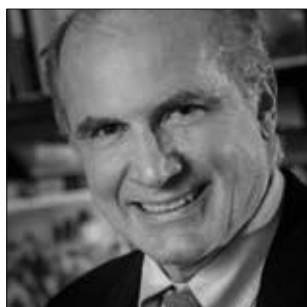
Attualmente è anche coinvolto in diversi team globali e regionali e coordina le attività di Learning & Development per Human Resources nella Region EMEA (19 paesi).

*Come generare innovazione: le skill imprescindibili del lavoratore del domani***Cristina Sarnacchiaro**, country manager – **EF CORPORATE SOLUTIONS ITALIA****Corporate Solutions**

Cristina Sarnacchiaro nasce il 4 ottobre 1971 e, dopo aver conseguito il diploma di Economia e Commercio nel 1989, inizia un percorso formativo e professionale focalizzato sulla vendita. Continua a seguire corsi di rilievo internazionale per migliorare le tecniche di vendita, le competenze di management e quelle personali. A un anno dal diploma, Cristina inizia la sua carriera in aziende del mercato ICT dapprima come assistente Sales & Marketing presso Asystel, poi come Account Manager in altre realtà fino a entrare in Verizon. Qui inizia un lungo percorso che la porta dalla posizione di Account Manager a quella di Global Account Manager Southern Europe. La sua crescita continua in Autodesk dove, in qualità di Major Account Sales Manager South Europe, ha gestito un team internazionale di account. Prima di entrare in EF, Cristina ha avuto un'esperienza in Orysp, in qualità di Country Manager per l'Italia. Oltre ad aver costruito un team di lavoro molto efficiente, è riuscita a portare significativi risultati in termini di incremento delle revenue e market share. Dopo un'esperienza ventennale nel mondo IT, Cristina decide di entrare nella squadra di EF occupandosi di gestire la business unit Corporate per promuovere l'insegnamento dell'inglese alle aziende.

Cattivi Conflitti, Buoni Conflitti: indicazioni per il manager

Guido Prato Previde, presidente – **DECATHLON CONSULTING HUMAN QUALITIES** e country partner – **EUROPEAN INSTITUTE FOR WORKPLACE DYNAMICS**



Guido Prato Previde, medico specializzato in psicologia, è Presidente di Decathlon Consulting Human Qualities.

All'interno del team Decathlon Consulting, Guido ha in questi anni lavorato in molti contesti di business e culturali (9 diversi paesi, oltre 200 realtà aziendali private e 70 organizzazioni pubbliche), operando come facilitatore, formatore e coach a supporto di manager, imprenditori e dei loro team.

Dal 2006 è in Italia il professionista di riferimento di RHR International con cui realizza interventi di leadership assessment ed executive coaching per clienti internazionali in lingua italiana e inglese.

È oggi Country Partner di IWD (Institute for Workplace Dynamics, Paris) e Master Coach per l'utilizzo del Conflict Dynamics Profile (CDP), l'efficace strumento di assessment che permette di sviluppare una leadership consapevole e competente nella gestione produttiva del conflitto.

Guido Prato Previde collabora con diverse Università per la realizzazione di programmi di formazione e di valorizzazione delle persone; è autore di alcuni articoli sulla gestione del cambiamento e sulla leadership creativa.



Modera **Dario Colombo**, caporedattore – **ESTE**



Dario Colombo, laureato in Scienze della Comunicazione e Sociologia presso l'Università degli Studi di Milano, è caporedattore della casa editrice Este. Giornalista professionista, ha maturato esperienze lavorative all'ufficio centrale del quotidiano online Lettera43.it dove si è occupato di Economia e Politica, e nell'ufficio stampa del Gruppo Ferrovie dello Stato Italiane.

Talent Management Contemporaneo

Fabio Cardilli, european product leader – **TALENTIA SOFTWARE ITALIA**



Fabio Cardilli è il Product Manager di Gruppo sull'offerta Human Capital Management di Talentia Software, con responsabilità su product envisioning e posizionamento, generazione requisiti multi country, macro design, supporto alle operazioni di marketing e prevendita. Laureato in Scienze dell'Informazione presso l'Università degli Studi di Bari, lavora da quasi vent'anni nel settore IT. Inizia la sua attività nel 1996 come analista programmatore di soluzioni di Workflow per conto di una società partner IBM e dal 1999, con l'ingresso in Cezanne Software, inizia un percorso nell'ambito della progettazione di soluzioni HR, maturando negli anni un know how tecnico e funzionale consolidato da numerose esperienze presso clienti sia in Italia che all'estero.

Costruire il futuro: il progetto internship in COMPASS GROUP

Sonia Ciraci, hr manager – **COMPASS GROUP ITALIA**



Dopo la laurea in Scienze della Formazione e un'esperienza no profit in Cile sull'intermediazione lavorativa, Sonia Ciraci inizia la sua carriera professionale in Vodafone come Junior Training Specialist, occupandosi di formazione manageriale.

Nel 2002 avvia un'attività di consulenza, affiancando all'area training quella della ricerca in ottica di genere. Progetta e realizza interventi di sviluppo sociale e organizzativo, spesso internazionali, per aziende, enti pubblici, enti no profit, università e start up, specializzandosi in Diversity Management.

Nel 2010 accoglie la sfida di aprire e dirigere il dipartimento formazione di una multinazionale appena insediatasi in Italia, Vitaldent. Sviluppa processi e contenuti che daranno forma alla cultura organizzativa, e costruisce il training team che supporterà l'espansione aziendale. Nel 2014 consegue il diploma ICF come Corporate and Business Coach.

Dal 2015 ricopre il ruolo di HR Manager nella multinazionale di ristorazione collettiva Compass Group, con un focus sui processi di Selezione, Formazione e Employer Branding. E' responsabile nazionale per il progetto di Internship.

Nel tempo libero ama viaggiare in paesi lontani, apprendere attraverso lo scambio con altre persone, e tutto ciò che esprime creatività e innovazione.

Anche le persone pettinate possono essere innovative**Anja Puntari**, business coach e docente – **EXEO – PERFORMANT BY SCOA**

Business coach, artista visiva e sviluppatrice di nuovi prodotti e servizi, Anja Puntari opera nell'interstizio tra il mondo dell'arte, l'accademia e il business aiutando le aziende e le organizzazioni ad evolvere in modo creativo. È consulente alla Commissione Europea nel programma Horizon 2020, nel ruolo di esperto sull'innovazione e ricerca nelle piccole e medie imprese. Assiste la Commissione Europea nel gruppo OISPG – Open Innovation Strategy and Policy Group sviluppando nuovi approcci sull'innovazione aperta. È membro di New Club of Paris, associazione internazionale che promuove strategie di gestione del capitale intangibile nell'epoca dell'economia della conoscenza. Dal 2011 è docente di portfolio presso la NABA (Nuova Accademia di belle Arti). Ha tenuto lezioni, presentazioni, mostre e progetti in Finlandia, Francia, Germania, Grecia, Italia, Turchia, Israele, Macedonia, Serbia, Croazia, Lussemburgo, UK, Estonia, Canada e India.

GI GROUP STAR MATRIX: Le "stelle" a supporto dello sviluppo evolutivo della funzione HR**Pietro Betto**, senior consultant – **OD&M CONSULTING – GI GROUP**

Pietro Betto, 44 anni e 2 figli, laureato in Ingegneria Elettronica, successivamente consegue il Master in Human Resources Management presso la LUISS Business School. Comincia la sua attività professionale in Siemens; nel 2001 entra in SAS Institute in qualità di Sales Support Human Resources Applications, per passare l'anno successivo alla Direzione Business Development dell'area Human Capital. Rimane in SAS per 10 anni ricoprendo incarichi con responsabilità crescenti sino ad arrivare alla nomina di Practice Manager. Nel 2011 si è occupato di avviare con il ruolo di Senior Manager la Practice Human Capital per Deloitte Consulting Italia. Da Gennaio 2013 in OD&M Consulting, dove si occupa di progetti di Organization & Change e Reward & Performance. Segue da anni le tematiche di Welfare Aziendale ed ha partecipato allo sviluppo dei primi progetti sul tema a livello nazionale, verificando,

attraverso la loro implementazione criticità, benefici e opportunità.

Impegnato nel sociale, svolge attività di volontariato per Dynamo Camp.

Strumenti di Sviluppo e Gestione del personale in Allianz**Antonella Bonsi**, HR business partner – **ALLIANZ**

Si è laureata in Psicologia Clinica e di Comunità presso l'Università degli Studi di Padova superando l'Esame di Stato ed ottenendo l'abilitazione alla professione di Psicologo. In Allianz Italia dal 2002 dopo un'esperienza di due anni in Adecco come Responsabile di Selezione e Servizio. Fino al 2013 ha ricoperto la posizione di Responsabile di Selezione occupandosi di Employer Branding e Recruiting. Dal 2014 riveste il ruolo di HR Business Partner e si occupa di tematiche di Sviluppo e Gestione del personale. In tutti questi anni ha mantenuto vivo l'interesse per il settore non profit collaborando alle diverse iniziative promosse in azienda in ambito di Diversity&Inclusion. Durante l'esperienza in Allianz ha inoltre portato a termine il Master Assicurativo e Finanziario del Politecnico di Milano della durata di due anni, approfondendo tematiche di management e di finanza.

Modera **Valentina Casali**, redattrice – **SVILUPPO&ORGANIZZAZIONE**



Responsabile della redazione di *Sviluppo&Organizzazione*, testata edita da Este, dove si occupa di temi legati all'organizzazione aziendale e alle risorse umane. In passato ha maturato una significativa esperienza in ambito editoriale.

Le sette dimensioni del benessere in azienda

Giuditta Villa, southern region director hr performance – **AYMING ITALIA**



Trentasette anni, sposata, tre figlie, laureata in Scienze Politiche e Relazioni Internazionali presso l'Università Cattolica di Milano, Giuditta Villa ha iniziato la sua carriera presso l'Ambasciata Italiana a Berlino, dove si è occupata dell'organizzazione della prima edizione della conferenza *Italians in Germany*. Nel 2004 è entrata in Lowendalmasaï Spagna, dove ha seguito progetti di consulenza relativi a processi e strategie di vendita, analisi dello sviluppo del mercato italiano e cross selling. Nel 2005 è stata tra i fondatori di Lowendalmasaï Italia, presso la quale ha svolto anche l'attività di Marketing Director Italia, ruolo che ricopre tuttora all'interno di Ayming. Le approfondite competenze maturate negli anni, hanno permesso a Giuditta di sviluppare progetti di consulenza volti all'ottimizzazione delle performance di aziende leader di mercato, affiancando nei processi di crescita le figure chiave del Top Management dei propri clienti, come CHR, CEO e CFO.



Smart Building e relativi servizi: tutti i benefici per lo Smart Working

Orazio Gurrieri, district field service & solution manager – **HONEYWELL**



L'Ing. Orazio Gurrieri lavora in Honeywell Building Solutions dal 2005 e da un anno ricopre il ruolo di responsabile Operations per l'Italia. Precedentemente ha ricoperto i ruoli di responsabile Project Management e Responsabile Service per l'area Centro-Sud Italia. Nell'attuale ruolo guida i team operativi di Project Management, Engineering e Service nella gestione di tutto il post-vendita inteso sia come realizzazione di nuovi progetti che come erogazione dei servizi di manutenzione. È laureato in Ingegneria delle Telecomunicazioni presso l'Università "La Sapienza" di Roma e ha conseguito un master post-laurea in "Security, Safety and Technology Management" presso il Politecnico di Milano.

Honeywell

A ciascuno il suo smart working**Emanuele Lazzarini**, manager – **RWA CONSULTING**

Laureato in Economia e Management delle Amministrazioni Pubbliche e delle Istituzioni Internazionali all'Università Bocconi, ha ricoperto la carica di Consigliere Comunale al Comune di Milano tra il 2011 e il 2016, occupandosi prevalentemente di mobilità sostenibile, politiche ambientali e relazioni internazionali. Entrato in Muoversi (ora Easy Welfare) nel 2013, è stato account e project manager, seguendo clienti di medie e grandi dimensioni nell'ambito del welfare aziendale e del mobility management. È stato inoltre il referente per due importanti progetti vincitori di bandi europei in ambito Smart City. Dalla fine del 2015 è manager della neo costituita RWA Consulting, società del gruppo Easy Welfare, e coordina le attività di consulenza in ambito welfare aziendale, mobility management e smart working.

Un progetto S.M.A.R.T. per il benessere**Barbara Marin**, responsabile pari opportunità e Wlb – **BANCO POPOLARE**

Barbara Marin, nata a Verona nel 1970, è la Responsabile dell'Ufficio Pari Opportunità e Work Life Balance del Banco Popolare da gennaio 2015, quando è stata creata la struttura nell'ambito della Direzione Risorse Umane. Il cambiamento, il senso di appartenenza e il lavorare per progetti sono stati da sempre gli stimoli di crescita che l'hanno portata negli anni (è nel Gruppo dal 1990) a seguire varie attività e a ricoprire diversi ruoli all'interno della Banca, nella Rete Commerciale, in Organizzazione, in Direzione Finanza, nell'Audit, nel Call Center, nella Fabbrica Prodotti, nel Marketing e nella Scuola di Formazione.

La filosofia che l'accompagna sia nella vita professionale che in quella privata mira a conoscere, studiare ed imparare, in un'ottica di Lifelong Learning. Nel 1989 si è Diplomata in Lingue Estere, nel 1991 ha conseguito il Zertifikat Deutsch e, oltre al tedesco, parla correntemente l'inglese e discretamente lo spagnolo. Nel 1998 ha conseguito l'abilitazione di Promotore Finanziario e nel 1999 ha acquisito la certificazione di Operatore Front Desk di AIOTE.

Lo Smart Working: quali sono gli strumenti per il vero successo?**Rinaldo Pietro Platti**, consulente del lavoro – **CHI COSA COME, PROFESSIONAL SOLUTIONS**

Dopo anni di esperienza presso classici studi di consulenza del lavoro e società di revisione e consulenza di primario livello internazionale, nel 1996 fonda a Milano lo Studio di Consulenza del Lavoro Platti, acquisendo una sempre maggiore professionalità nell'ambito della consulenza del lavoro e amministrazione del personale e, quindi, di tutti gli aspetti che coinvolgono i rapporti di lavoro dipendente, la contrattualistica, le relazioni industriali, le procedure di riorganizzazione aziendale, l'analisi delle problematiche e degli impatti derivanti dalle disposizioni di legge in materia di lavoro, fisco e previdenza. Nel 2004 è socio fondatore di Professional Solutions, parte del brand Chi Cosa Come con lo Studio di Consulenza del Lavoro Platti. Membro asseveratore di Fondazione Lavoro, collabora come docente dell'Università Cattolica del Sacro Cuore di Milano nei corsi post universitari dedicati alle tematiche del lavoro e come pubblicista nella redazione di articoli, commenti e manuali in materia di Diritto del Lavoro e Amministrazione del Personale.

Modera **Franca Maino**, direttrice del laboratorio **“Percorsi di Secondo Welfare”** e ricercatrice presso il dipartimento di scienze sociali e politiche – **UNIVERSITÀ DEGLI STUDI DI MILANO**



Dirige il Laboratorio “Percorsi di secondo welfare” (www.secondowelfare.it) presso il Centro di ricerca Luigi Einaudi di Torino ed è ricercatrice presso il Dipartimento di Scienze Sociali e Politiche dell’Università di Milano, dove insegna Politiche Sociali e del Lavoro e Social Innovation & Welfare Mix. E’ membro del Comitato di redazione di “Stato e Mercato” e della “Rivista Italiana di Politiche Pubbliche”. È membro del Comitato scientifico della Fondazione Welfare Ambrosiano (da gennaio 2014) e del Comitato scientifico di AssoPrevidenza (da giugno 2014). Tra le sue pubblicazioni più recenti si segnalano il “Primo Rapporto sul secondo welfare in Italia, 2013” e il Working paper “Social Innovation Beyond the State. Italy’s Secondo Welfare in a European Perspective”, 2014. Nel 2015 ha curato (con Maurizio Ferrera) il “Secondo Rapporto sul secondo welfare in Italia, 2015”. Ha curato con Giulia Mallone il Quaderno n. 21 di Sviluppo&Organizzazione “Dall’azienda al territorio. Le PMI incontrano il welfare” (ESTE, 2015). È in

uscita il volume “Povertà alimentare in Italia: le risposte del secondo welfare” (con L. Bandera e C. Lodi Rizzini, il Mulino 2016).

Promuovere sistemi di incentivazione in una pmi: il caso Monnalisa

Sara Tommasiello, finance & control manager - human resources - CSR manager – **MONNALISA**



MONNALISA®

Dopo la laurea in economia e una breve esperienza di consulenza aziendale, entra in Monnalisa come responsabile finanza e controllo. Dal 2008 riveste anche il ruolo di direttore HR. Appassionata ai temi della CSR, che ispirano fortemente anche le politiche aziendali di gestione delle persone, introduce in azienda la certificazione SA8000 e la rendicontazione integrata civilistica e di sostenibilità, per la quale Monnalisa ottiene due Oscar di Bilancio nel 2006 e nel 2011. Collabora periodicamente con il mondo universitario per la pubblicazione su riviste e libri professionali di casi di studio relativi alle buone pratiche di Monnalisa in ambito risorse umane e controllo di gestione.

Bilanciare le leve del sistema premiante per ottenere la performance nell’attuale contesto

Giovanni Tagliaferri, general manager – **EMME DELTA GROUP**



General manager di Emme Delta Consulting srl. Si occupa di organizzazione e risorse umane da oltre 25 anni, in precedenza come dirigente presso aziende industriali e di servizi e, a partire dal 2004, come consulente. ha maturato significative esperienze come project leader di progetti hr, ict, change management, bpr, quality system, business excellence. Progetta modelli organizzativi con definizione di piani di miglioramento continuo, interviene nella revisione dei processi e dei sistemi informativi aziendali. Supporta le organizzazioni nei processi di cambiamento e affianca il management nella costituzione dei team direzionali. Coordina progetti di pianificazione strategica e interviene nelle fasi di integrazione e validazione dei business plan. In Emme Delta Group cura progetti di consulenza direzionale, sviluppo organizzativo, knowledge management, progettazione formativa, sistemi di compensation e total reward.

La risposta dei dipendenti a un piano di welfare aziendale

Giulia Mondati, recruiting & training specialist – **ESSILOR**



ESSILOR

Giulia, 27 anni, laureata in Scienze Politiche presso l'Università degli Studi di Bologna, ha concluso il proprio percorso accademico con il conseguimento di un Master in Organizzazione e Sviluppo del Personale presso l'Università Bocconi che le ha aperto la strada ad un'esperienza lavorativa all'interno dell'ufficio HR di Nec Italia. In NEC Italia ha avuto modo di formarsi sui processi amministrativi per poi iniziare a respirare più approfonditamente le dinamiche gestionali, dinamiche che sono poi divenute parte del suo quotidiano anche grazie all'attuale esperienza in Essilor Italia, dove entra nel Giugno scorso in qualità di Recruiting and Training Specialist all'interno del Team HR Essilor.

Tra i progetti che presidia direttamente, ha sviluppato il piano di Welfare Aziendale che si sta nel concreto attuando all'interno di tutte le legal entity dell'organizzazione di Paese della multinazionale francese, con declinazioni e modalità differenti in virtù delle diverse realtà organizzative di riferimento.

Sistemi premianti a perdere?

Cristina Perciaccante, amministratore unico – **POTERECONOMICO.COM**



Bolognese di nascita, milanese d'adozione, Cristina lavora per società come Eni, Montedison, BNL Gestioni, Lazard, Kpmg fino al 2002, anno in cui decide di prendersi un anno sabbatico per seguire la figlia di sei anni. Inizia ad investire per gioco e migliora le proprie conoscenze istruendosi con Robert e Kim Kiyosaki, Suze Orman, Barbara Stanny, Harv Ecker e tanti altri. Non è più tornata a fare la dipendente.

Nel 2014 fonda a Milano la sua società "Potereconomico.com" dove trasmette la propria esperienza a tutte le persone che vogliono seguire il suo percorso verso la libertà finanziaria. Ha scritto due libri: uno dedicato alle donne che si intitola "Come sposare il Re del Mondo" e uno per tutti, dal titolo "Non accettare diamanti dagli sconosciuti". Viene insignita del premio "Donne che ce l'hanno fatta – edizione EXPO 2015" per la sua professionalità, per le sue competenze specifiche nel settore economico-finanziario e per la sua forte volontà di istruire le persone, in particolare le donne, in ambito finanziario. È Educatrice Finanziaria AIEF e Formatrice Professionista AIF. Collabora con Donna in Affari, Dol's Magazine e Il Portale delle Donne. Tiene corsi in tutta Italia sugli investimenti in azioni, obbligazioni, oro, argento e diamanti.

Risorse umane: automatizzare e semplificare

Luca Mazza, responsabile Lombardia – **GRUPPO CENTRO PAGHE**



Gruppo Centro Paghe

Collabora con Gruppo Centro Paghe da oltre 26 anni. Dopo aver maturato un'esperienza decennale come responsabile di uno studio professionale a gestire l'amministrazione del personale di oltre 1 migliaio di dipendenti (utilizzando gli strumenti già all'avanguardia negli anni 90 di Centro Paghe), approda al Gruppo nel 2000 come responsabile della divulgazione dei Servizi sia agli Studi professionali sia alle aziende in Lombardia. Matura una significativa esperienza sia a livello informatico che di gestione portando il Gruppo a gestire oltre 50.000 dipendenti mensilmente (nella sola Lombardia). Con l'avvento dei servizi on-line si propone come innovatore di nuovi Servizi per semplificare e snellire sempre più il compito di chi deve operare quotidianamente con la gestione delle Risorse Umane, ottimizzando i tempi e riducendo i costi di gestione.

Modera **Stefano Rossi**, amministratore delegato – **HR LINK**



HR LINK

GET COMPETENCE

Genovese d'origine, tra le sue primissime esperienze spicca quella nella Direzione del Personale e Organizzazione di FIAT Auto S.p.a., dove alterna esperienze di "fabbrica" con esperienze di "staff", che lo conducono, a diventare responsabile delle relazioni industriali della Sevel e, successivamente, Capo del Personale dell'importante settore Tecnologie Veicolo e Meccanica.

Dopo alcuni anni in qualità di Direttore del Personale della banca Passadore, all'inizio del 2005 diventa, Direttore Risorse Umane e Organizzazione di Ataf s.p.a., azienda del trasporto pubblico dell'area fiorentina.

In relazione agli importanti risultati ottenuti nei primi due anni nell'azienda fiorentina viene chiamato a ricoprire il ruolo di Direttore Personale e Organizzazione nell'Azienda di Trasporto Pubblico di Superficie di Roma,

dove rimane per un anno, prima di tornare nuovamente a Firenze in un ruolo manageriale più completo, con alte responsabilità operative oltre che di direzione Risorse Umane e Organizzazione. Qui, con le leve dell'organizzazione e della gestione di tutti i fattori produttivi prosegue il percorso di risanamento dell'azienda fino a contribuire in modo determinante alla cessione della stessa. La realizzazione del progetto della vendita della prima grande azienda pubblica di trasporto lo porta ad avvicinarsi alla consulenza e a sviluppare progetti imprenditoriali propri.

App per l'HR: solo comodità o reale necessità? Quale futuro ci possiamo immaginare?

Enrico Lesino, managing partner – **CMP SOFTWARE**



Formazione tecnica presso ITIS Galileo Galilei di Milano conseguendo nel 1987 la maturità tecnica (50/60) in Elettrotecnica industriale, impianti trasmissione energia, costruzione elettrotecniche - perito industriale capotecnico specializzazione in elettrotecnica. Ha sempre svolto attività di coordinatore per lo sviluppo e ricerca nell'ambito del software per le risorse umane. Responsabile di progetto e consulente senior.

Attualmente ricopre i seguenti ruoli:

Dal 2006 costituisce OMNIATIME Socio ed amministratore Soc. – Società che si occupa di gestire hardware e software nell'ambito del mondo HR.

Nel Dicembre 2007 costituisce la società Alisei software S.r.l.

(amministratore unico). Alisei è una software house che sviluppa software per le risorse umane. Nel 2015 Alisei si fonde con MIZAR HR società

che da decenni opera nel settore software HR costituendo: CMP Software S.r.l. (Managing Partner), ricoprendo, attualmente, il ruolo di Responsabile tecnico per lo sviluppo del software.

Dal 2015 è anche nel consiglio di amministrazione della società CMP Consulting Group



Studia Apprendi Condividi nell'era della Digital Transformation

Riccardo Brandinelli, partner - innovation manager – **ALTEA UP**



20 anni di esperienza in grandi e medie imprese nell'ambito gestione della clientela con progetti CRM sugli scenari Sales, Marketing, Service.

INNOVATION MANAGER di ALTEA UP, Riccardo ha come mission portare Innovazione ai propri clienti con un focus su soluzioni e tecnologie per la gestione del "Capitale Umano", sempre più determinante per la creazione di valore in azienda.

Formazione: Ingegneria Informatica al Politecnico di Milano - 1996



Le opportunità della tecnologia per lo sviluppo del capitale umano**Daniele Cicatello**, hr information system manager – direzione human resources & organization – SIA

Diplomato in Elettronica e Telecomunicazioni, nel 2001 inizia la sua carriera lavorativa in SIA all'interno dell'ufficio Amministrazione del Personale, dove da subito implementa nuove soluzioni applicative volte ad ottimizzare le attività legate alla gestione dell'ufficio.

Dal 2007 all'interno dell'ufficio Organization Development amplia il suo ambito di responsabilità attraverso la gestione dei sistemi per lo sviluppo organizzativo e di compensation.

Nel 2015 assume il ruolo di "HR Information System Manager", con l'obiettivo di supportare l'innovazione dei processi ed assicurare la corretta gestione dei sistemi informativi e dei processi HR.

Tecnologia e conoscenza giuridica finalmente insieme al servizio della gestione delle risorse umane**Loris Beretta**, dottore commercialista – **STUDIO BERETTA & ASSOCIATI**

Studio Beretta & Associati

Beretta Loris è nato a Milano il 19.5.1960. Diplomato in elettronica industriale presso l'ITIS Giorgi di Milano nel 1981 ed iscritto all'Albo Nazionale dei Periti Industriali dal 1987. Laureato in economia aziendale, con specializzazione in amministrazione e controllo presso l'Università Commerciale Luigi Bocconi di Milano il 07 ottobre 1990 ed iscritto presso l'Ordine dei Dottori Commercialisti e Degli Esperti Contabili di Milano, nonché Revisore Contabile. Inizia ad operare nel 1986 presso lo Studio di consulenza del lavoro, società e tributi, fondato dal nonno materno nel 1957 e dal 1959 in carico al padre anch'esso Consulente del Lavoro. Nel 1990 inizia la pratica come Dottore Commercialista e frequenta i relativi corsi di preparazione presso l'Ordine di Milano. La sua attività pratica lo porta a relazionarsi con legali specializzati in diritto del lavoro assumendo incarichi per perizie tecniche di parte in

controversie di lavoro. Si occupa di casi di crisi e ristrutturazione di imprese, valutazioni peritali di aziende. Nel 2001 entra nel Gruppo internazionale MAZARS con sede a Parigi divenendo socio. In Italia entra in MAZARS OUTSOURCING SPA come socio e consigliere delegato operando su tutto il territorio nazionale con circa 300 collaboratori. Acquisisce una forte esperienza grazie alla relazione con società multinazionali le cui richieste di servizi sono molto diversi da quelli della piccola e media azienda italiana (report, analisi, budgeting, organizzazione, sistemi di controllo etc.).

Nel 2009 decide di uscire dalla compagine sociale di Mazars riaprendo lo Studio professionale tutt'oggi in piena attività. Immaginando l'evoluzione informatica approfitta delle sue conoscenze per creare una struttura all'epoca pionieristica: la gestione dei servizi informatici di Studio in Cloud. Questa scelta consente di poter offrire servizi informatici d'avanguardia mettendo a disposizione della clientela servizi avanzati di gestione delle risorse umane.

Svolge regolarmente attività di docenza in temi di diritto del lavoro presso l'Ordine dei Dottori Commercialisti e Esperti Contabili di Milano, oltre alla pubblicazioni di numerosi articoli sulle newsletter bimestrali offerte a tutti gli iscritti dell'Ordine di cui diviene coordinatore partecipando attivamente alla Commissione Lavoro dell'Ordine di Milano partecipando a convegni che lo vedono relatore di vari argomenti sempre in materia di lavoro.

Nuove tecnologie e controllo sui lavoratori nel "rinnovato" statuto dei lavoratori: dalla videosorveglianza alla geolocalizzazione**Francesco d'Amora**, partner – **QUORUM**

16.00 Coffee break offerto in collaborazione con la **Casa di Cura La Madonnina**

Social Learning Platform con Altea UP

Sala Vittoria • Piano primo

Registrati alla piattaforma Altea UP "E-learning" di Success Factors e scopri le potenzialità con un'esclusiva sessione formativa.

Alla fine ti sarà consegnato un Diploma di partecipazione!

RELATORI:

Miguel Rondon, business development director – **ALTEA UP**



20 anni di esperienza cross market. Executive Director dal 1999, con approfondita esperienza operativa internazionale cross-market in business Development, Pre/post sales e servizi di delivery/management nei settori Industria, Utilities, Telco, Finance e Retail. Forti capacità strategiche ed analitiche. Profit & Loss Management. Negli ultimi 10 anni ha concentrato le sue attività nello sviluppo e diffusione della Practice HCM "Human Capital Management" all'interno di diversi System Integrators di riferimento nel mercato italiano. "La motivazione, il coinvolgimento, lo sviluppo delle persone e dei loro talenti sono i principali fattori in grado di apportare reali

vantaggi competitivi." Formazione: Universidad Metropolitana (Caracas, Venezuela) – Laurea in Ingegneria di Sistemi

Vania Valvason, practice manager – **ALTEA UP**



16 anni di esperienza nel mondo HCM "Human Capital Management".

Durante la carriera lavorativa ha avuto un percorso di crescita costante che ha permesso di affinare le competenze tecniche e organizzative in particolare relativamente ai processi HCM. Negli ultimi 8 anni ha concentrato le sue attività nello sviluppo e gestione del Team HCM, oltre che portare nel mercato la Value Proposition di Altea UP:

- essere un Partner della direzione IT al fine di integrare un'area specifica come HCM nei sistemi informativi aziendali
- supportare la direzione Risorse Umane nel migliorare la propria

efficienza ed efficacia e contribuire al raggiungimento degli obiettivi aziendali attraverso la tecnologia

"Your HR challenge is our commitment, our answer is your competitive difference"

Formazione: Laurea in Economia aziendale presso la Facoltà di Economia di Trento

A cura di



Licenziare o non licenziare? E se formassi?

Sala Paolina • Piano primo

Recentemente parlavo di outplacement con l'HR manager di un'azienda storica relativamente al suo personale, stabile e cresciuto in azienda. Mi dice "Ho due manager con 25 anni di anzianità in azienda, da sempre con noi. Oggi, con la nuova gestione internazionale e manageriale faticano a cambiare rotta e devo valutare tra outplacement e formazione".

In un mercato dinamico, veloce e volatile come quello in cui lavoriamo oggi, salvaguardare conoscenze e storicità dei dipendenti è fondamentale tanto quanto l'aggiornamento delle competenze tecniche e trasversali oltre la valorizzazione del contributo individuale. Per questo offriamo un progetto integrato dalla valutazione del clima all'employability con percorsi di formazione, coaching pre e/o post allontanamento in affiancamento all'outplacement contribuendo a rafforzare l'employer branding.

"La vita è come il caffè: puoi metterci tutto lo zucchero che vuoi, ma se lo vuoi addolcire devi girare il cucchiaino. A stare fermi non succede niente"

RELATRICE:

Sara Rossi, responsabile servizi outplacement - **CMP CONSULTING GROUP**



Laureata in Scienze Politiche scegliendo una specializzazione in diritto del lavoro seguendo la passione per il mondo Risorse Umane. Successivamente sceglie una formazione trasversale, convinta che ogni situazione debba essere valutata, analizzata e affrontata a 360°. Per questo segue percorsi formativi legati alla selezione, all'orientamento, al coaching e al bilancio delle competenze.

Matura esperienze trasversali nel mondo Risorse Umane occupandosi di selezione del personale a più livelli toccando anche tematiche legate all'amministrazione e alla gestione del personale anche in progetti di start up oltre che alla formazione.

Dal 2010 si occupa di supporto alla ricollocazione professionale sia in ambito privato che in ambito pubblico seguendo progetti collettivi e individuali. Nella sua esperienza ha lavorato con profili produttivi, impiegatizi e dirigenziali utilizzando un approccio diretto e personalizzato sul candidato, convinta del valore aggiunto che ogni singolo dipendente può dare all'azienda.

A cura di



Misurare il ROI della formazione linguistica

Sala Della Rovere • Piano primo

Al giorno d'oggi la misurazione dei risultati e il calcolo del ROI rappresentano un ruolo chiave nelle decisioni di ogni azienda nella valutazione dei progetti. HR e Training Manager sono sempre più esposti al rischio di fare investimenti in formazione e non riuscire a tracciare efficacemente il ritorno mettendo a rischio l'approvazione delle proprie iniziative. Se da un lato la tecnologia è venuta incontro a questa esigenza, dall'altra continuiamo a vedere una difficoltà di rispondere alla richiesta del top management circa il ROI degli investimenti in formazione. Come è possibile dimostrare il ROI della formazione, in particolare della formazione online? Quali metriche e metodi di misurazione possono essere impiegati per dimostrare i benefici di una formazione digitale? Tratteremo approfonditamente il tema soprattutto per la formazione linguistica dove entrano in gioco diverse logiche tra cui la motivazione degli studenti, l'effettivo miglioramento delle competenze e il tracciamento dei risultati in termini di improvement e ROI.

RELATORE:

Laura Rescalli, customer success manager – **EF CORPORATE SOLUTION ITALIA**



Laura Rescalli, dopo aver conseguito un diploma in Lingue, attratta dal nuovo mondo informatico, si laurea in Scienze dell'informazione all'Università di Milano. Inizia la propria carriera professionale in Etnoteam, realtà informatica molto legata al mondo universitario, dove sperimenta i primissimi progetti di e-Commerce diventando in pochissimi anni Project Manger e Business Analyst. Laura prosegue la propria carriera in società di Consulenza diventando Account Manager e Project and Change Management Manager prima in ValueTeam e poi in NTT DATA occupandosi di progetti di grandi dimensioni legati al rifacimento di sistemi ERP complessi. Dopo

oltre 18 anni di consulenza e di gestione di progetti complessi, decide di cogliere l'occasione di entrare a far parte del mondo EF mettendo a frutto tutte le proprie competenze per supportare la gestione dei progetti di formazione linguistica per le grandi aziende italiane nel ruolo di Customer Success Manager.

A cura di



**Corporate
Solutions**

Sviluppare le organizzazioni attraverso le persone: i sistemi persolog per allineare persone e organizzazioni

Sala Mosè • Piano terra

Il successo delle imprese nell'attuale contesto è sempre più condizionato dalle competenze delle persone e in particolare dalla capacità che l'impresa avrà di realizzare una organizzazione che apprende (Learning Organization) ovvero in grado di acquisire e trasferire in modo stabile e strutturato conoscenze per aumentare il proprio valore e i propri fattori distintivi rispetto ai competitor. La misurazione delle competenze risulta quindi una scelta strategica indispensabile per imprese e organizzazioni orientate allo sviluppo e al miglioramento delle proprie performance. I sistemi persolog® sono il frutto di ricerca ultra ventennale a livello internazionale che ha permesso di rendere disponibili strumenti ad altissima affidabilità e grande semplicità e immediatezza nella gestione delle persone nelle organizzazioni. Obiettivo del nostro laboratorio sarà quello di dimostrare come sia possibile impiegare alcuni strumenti in attività core per la funzione Risorse Umane e più in generale per il Management di ogni organizzazione. Recruiting e selezione, induction, assessment, analisi del potenziale, formazione e sviluppo, sistema premiante sono solo i principali processi sui quali possono intervenire i sistemi persolog®. Mostriamo esempi e casi pratici che consentiranno di comprendere la straordinaria potenzialità degli strumenti quali Personal Profile e Job Profile (profili comportamentali e di ruolo basati sul modello D-I-S-C), Time Management e Stress Management.

RELATORI:

Giancarla Donati, hr consultant – **EMME DELTA GROUP**



Ha maturato esperienze operative nella gestione delle risorse umane in aziende di produzione e servizi e come consulente HR occupandosi di formazione manageriale, consulenza organizzativa e coaching, in primarie aziende nazionali e internazionali e realtà della Pubblica Amministrazione. E' partner di Emme Delta Group, dove si occupa prevalentemente di: progettazione e gestione di interventi formativi nell'ambito delle competenze manageriali e dei comportamenti organizzativi, progetti di sviluppo organizzativo e di potenziamento dei sistemi di gestione delle risorse umane, sistemi di competenze, sistemi di valutazione delle prestazioni e di sviluppo

delle risorse umane, valutazione del potenziale, assessment & development center, interventi di analisi e sviluppo del benessere organizzativo (analisi di clima, stress management...).

Filippo Di Gregorio, hr director – **DALLARA**

A cura di



L'Empowerment di HR per far crescere persone e organizzazione

Sala Sistina • Piano terra

La sessione avrà come focus la leadership di HR in relazione con le altre funzioni organizzative. Presenteremo e faremo sperimentare il modello della catena di valore per la definizione di strategie di cooperazione tra funzioni organizzative. Il modello, applicato nei processi di sviluppo delle competenze relazionali e manageriali (comunicazione, negoziazione, leadership), risulta un'utile chiave di lettura per leggere e gestire con maggiore efficacia la relazione con clienti esterni e interni.

RELATORE:

Paolo Lanciani, consulente senior – **EU-TRÒPIA**



Psicologo, psicoterapeuta esperto in metodi attivi moreniani applicati nelle organizzazioni e ai sistemi socio-sanitari.

Come psicologo del lavoro e delle organizzazioni, è formatore, coach, assessor e consulente. Le sue aree di expertise sono le competenze relazionali come leadership e team building, dinamiche di gruppo e gestione dei conflitti, gestione del tempo e dello stress, capacità di presentazione e parlare in pubblico.

È stato formatore in psicodramma e sociodramma presso il Centro di Studi Psicodramma di Milano. Formatore in Playback Theatre e metodi attivi presso la scuola italiana di Playback Theatre, per formatori e conduttori di gruppo. Ha condotto seminari sulla conduzione di gruppo con i metodi attivi ai corsi di Psicologia di Comunità presso l'Università Cattolica di Milano e Brescia. Offre laboratori di psicodramma, sociodramma e Playback Theatre in Italia e all'estero, sia di formazione ai metodi attivi per colleghi che per la crescita personale e lo sviluppo potenziale.

A cura di



Le analytics a supporto della gestione HR

Sala Colonna • Piano primo

Lo scenario sta cambiando. Si sta gradualmente realizzando uno scenario nel quale riuscire a raccogliere i dati sulle persone all'interno di un'organizzazione è cruciale per qualsiasi decisione debba essere presa in azienda. Le organizzazioni che investono in team e strumenti di analisi, oltre che nello sviluppo di competenze dedicate alle analytics, stanno superando di gran lunga tutte le altre. Chi assumere, chi promuovere, quanto pagare, quali aspetti sviluppare, quali competenze caratterizzeranno il futuro – tutte queste decisioni sono ora ottenibili a livello di dati e di tecnologia HR, che sta diventando sempre più integrata ed è destinata a diventare elemento fondamentale in grado di restituire analisi che possano migliorare la performance aziendale. Talentia HCM raccoglie i dati HR e ne consente l'analisi attraverso indicatori HR, come ad esempio forza lavoro, assenze, dimissioni, presentati in una dashboard con grafici e gli alert, flessibile e personalizzabile.

RELATORE:

Michele Serra, HCM account manager – **TALENTIA SOFTWARE**



Laureato nel 2000 in Scienze Politiche, Michele Serra ha maturato negli anni una solida esperienza nell'area sales in tema di Human Capital Management e Payroll Outsourcing, specializzandosi in soluzioni e servizi HR per aziende medio-grandi. Le sue competenze sono orientate a fornire soluzioni che possano incontrare le esigenze delle organizzazioni in fase di crescita e cambiamenti strategici con una spiccata sensibilità verso le tematiche della gestione delle risorse umane.

A cura di

talentia
Software



Ayming è un gruppo internazionale di Business Performance Consulting nato dall'unione di Lowendalmasaï e Alma Consulting Group. Con sede in 14 paesi - Belgio, Canada, Cina, Repubblica Ceca, Francia, Germania, Regno Unito, Ungheria, Italia, Giappone, Olanda, Polonia, Portogallo, Spagna - nel 2015, il Gruppo, il cui staff è composto da circa 1.500 dipendenti, ha raggiunto un fatturato di 173 M€. Ayming offre alle aziende un supporto strategico e operativo per il miglioramento e lo sviluppo delle proprie performance in tre aree chiave: Operations (supply chain, working capital, strategic purchasing), Fiscalità & Innovazione e Risorse Umane.

La mission di Ayming è di accompagnare i propri clienti attraverso Value Performance Program in prevenzione e gestione del rischio, ottimizzazione dei processi, dell'organizzazione e dei finanziamenti, sviluppo di strategie di crescita delle risorse.

AYMING ITALIA S.R.L.
Via Antonio Da Recanate, 1
20124 Milano (MI)
Tel. 02 80583223
Cell. 339 5273939
gvilla@ayming.com
www.ayming.it



**CMP GROUP
CONSULTING**
CONSULTING • MANAGEMENT • PEOPLE

Partner

CMP è il gruppo italiano di consulenza, servizi e outsourcing, che **da oltre 40 anni** soddisfa le esigenze della clientela nelle aree amministrazione finanza e controllo, marketing e comunicazione, gestione risorse umane e information technology.

CMP Consulting Group sviluppa e gestisce progetti personalizzati in ambito HCM, con particolare focus sulla consulenza direzionale e strategica in caso di **start-up, crisi aziendali, M&A e altre operazioni straordinarie, sviluppo mercati esteri ed esternalizzazione di processi (BPO)**.

CMP Consulting Group **sviluppa software** gestionale e presidia direttamente il **proprio data center**, consentendo **avanzate soluzioni cloud** o in house. Le **forti competenze IT** del Gruppo consentono l'automazione dei processi e l'integrazione con i sistemi gestionali dei clienti, spaziando dalla gestione delle presenze al work-flow di trasferte e note spese, dai piani carriera alla gestione degli organigrammi, dalle paghe al budget del personale.

I consulenti e gli specialisti di CMP Consulting Group gestiscono servizi e progetti in full-outsourcing anche nel campo della **consulenza del lavoro e previdenziale, dell'outplacement e della ricerca & selezione** del personale, del temporary management e delle relazioni industriali.

Il Gruppo è dotato di **una propria Business school**, in grado di supportare i clienti sul fronte della formazione manageriale, tecnico-amministrativa, informatica e linguistica.

Grazie all'esperienza dei suoi professionisti, all'approccio consulenziale personalizzato e all'integrazione dei servizi offerti, CMP Consulting Group, già scelto da oltre 900 clienti in Italia e all'estero, è il partner d'eccellenza per aziende di ogni settore e dimensione.

CMP CONSULTING GROUP SRL

Via Desenzano, 14

20146 Milano (MI)

Tel. 02 40303328

commerciale@cmpcg.com

www.cmpconsultinggroup.com



Eu-tròpia significa buon movimento e buona trasformazione e si occupa di sviluppo delle persone e delle organizzazioni ponendo al centro il benessere organizzativo e la performance. È una società di consulenza nell'area delle Risorse Umane che nasce nel 2001 e promuove un approccio distintivo di diagnosi e intervento.

Effettua **ricerche sul benessere organizzativo** in Italia e in Europa favorendo politiche di welfare condivise dalla popolazione aziendale. Il team di Eu-tròpia si compone di **consulenti certificati**, provenienti da realtà internazionali, **docenti universitari ed ex dirigenti d'azienda** portatori di competenze trasversali a tutte le necessità di intervento manageriale e organizzativo: assessor internazionali, executive coach, formatori esperienziali, team builder e counselor. In particolare effettua Assessment e Development Centre per potenziali, talenti, manager ed executive. Inoltre offre una vasta proposta di approcci al coaching: brief, shadow, happy, team, executive per Talenti e Prime Linee Manageriali.

Eu-tròpia si avvale di **partnership internazionali** (CLA, Teleos e Blanchard, European Adaptive Leadership Network) per lo sviluppo della leadership, con particolare attenzione a quella femminile. Altre partnership di eccellenza, Università di Parma e SUPSI (Università della Svizzera Ticinese), consentono ad Eu-tròpia di accompagnare i propri clienti verso risultati di successo.

Eu-tròpia, oltre ai servizi per TOP e TALENT, affianca Eu-tròpia SMART, **una nuova linea di servizi a costo sostenibile e con la stessa qualità certificata**, con il sogno di coinvolgere anche le persone delle aree professional e middle management nei processi di sviluppo, benessere e performance.

Vi invitiamo a consultare il nostro sito: www.eu-tropia.it e i video realizzati sul nostro canale youtube. Eu-tròpia ha pubblicato su: Benessere Organizzativo, Development Centre, Team Building e Leadership.

EU-TRÒPIA SRL

Via M.A. Bragadino, 2
20144 Milano (MI)
Tel. 02 43319008
Fax 02 39190602
Cell. 348 2218398
eu-tropia@eu-tropia.it
www.eu-tropia.it



Gi Group è la prima multinazionale italiana del lavoro, nonché una delle principali realtà, a livello mondiale, nei servizi dedicati allo sviluppo del mercato del lavoro.

Il Gruppo è attivo nei seguenti campi: lavoro temporaneo, permanent staffing, ricerca e selezione, executive search, formazione, supporto alla ricollocazione, HR consulting e outsourcing, marketing promozionale.

Grazie al percorso di internazionalizzazione, iniziato nel 2007, oggi Gi Group opera, direttamente o con partnership strategiche, in oltre **40 paesi in Europa, America, Asia e Africa.**

Alla fine del 2010 ha ottenuto un importante riconoscimento con l'ingresso in CIETT - la confederazione internazionale delle agenzie per il lavoro - in qualità di Global Corporate Member.

GI GROUP

Piazza IV Novembre, 5
20124 Milano
Tel. 02.444111
www.gigroup.com



TALENTIA SOFTWARE è un gruppo internazionale impegnato nello sviluppo di soluzioni dedicate alle aree di Corporate Performance Management e Human Capital Management Il gruppo è un fornitore di soluzioni software specializzate nella gestione delle performance aziendali e finanziarie (bilancio consolidato, reportistica ed elaborazione di budget, pianificazione finanziaria) e del capitale umano (soluzioni HR), aree all'interno delle quali si posiziona come leader europeo per il mercato delle aziende di medie e grandi dimensioni.

L'offerta ruota intorno alla gamma Talentia HCM e Talentia CPM. Con circa 430 collaboratori distribuiti in otto paesi, TALENTIA SOFTWARE annovera un portfolio di circa 3700 clienti principalmente in Europa, ma anche negli Stati Uniti, America Latina, Oceania e Africa Occidentale.

TALENTIA SOFTWARE ITALIA, con sede a Milano, Torino e Bari, conta più di 500 clienti. La struttura operativa è composta da 70 persone, tra sviluppatori software, consulenti, staff sales&marketing e area amministrativa.



<https://twitter.com/TalentiaSwIt> (@TalentiaSwIt)



<http://www.linkedin.com/company/talentia-software>



<https://www.youtube.com/user/TalentiaSoftware>



<https://www.facebook.com/pages/Talentia-Software/351717402613?fref=ts>

TALENTIA SOFTWARE

Via Valtellina, 63

20159 Milano

Tel. 02.674 904 88

info.it@talentia-software.com

www.talentia-software.it



Altea UP è l'azienda Gold Partner SAP di Altea Federation con oltre 264 tra consulenti, professionisti e giovani laureati.

Oltre 20 anni di esperienza nel mondo dell'Information Technology fanno di Altea UP il partner giusto per affiancare le imprese nel percorso di crescita ed evoluzione.

Costruiamo insieme ai nostri clienti soluzioni innovative, utilizzando strumenti tecnologici che semplificano e migliorano tanto la User Experience quanto i processi di business mirati allo sviluppo di nuove competenze.

Le nostre soluzioni comprendono l'offerta completa SAP e coprono tutti i processi aziendali con un focus particolare sull'ERP S/4HANA, sull'innovativa piattaforma Real Time HANA CLOUD PLATFORM per la trasformazione digitale dell'azienda e sulle soluzioni HCM per la gestione delle risorse umane sia on premise sia on Cloud.

Altro punto di forza sono i Business Analytics che forniscono dati freschi in tempo reale e analisi dettagliate per le diverse aree aziendali.

Il nostro servizio di AMS per sistemi SAP è disponibile 24 h su 24 e 7 giorni su 7 in 6 lingue diverse.

“Armonizziamo Persone, Tecnologie e Processi
per accompagnare l'evoluzione delle Imprese”

ALTEA UP SRL
Via Lepetit, 8
20020 Lainate (MI)
Tel. 02 57506490
Fax 02 93796610
Cell. 342 6791024
info@alteaup.it
www.alteaup.it



Chi Cosa Come, brand nato dalla collaborazione di Professional Solutions Srl, Studio di Consulenza del Lavoro Platti e Studio Legale Cella, è specializzato nella gestione delle risorse umane e nella consulenza aziendale in ambito giuslavoristico e legale.

La sinergia tra queste tre realtà permette di offrire un servizio completo, professionale e attento alle esigenze delle aziende clienti, dall'elaborazione di paghe e contributi in outsourcing e amministrazione delle risorse umane attraverso soluzioni tecnologiche altamente innovative e personalizzabili, alla consulenza aziendale e legale per la gestione dei rapporti di lavoro e organizzazione del personale.

Il portfolio clienti di Chi Cosa Come include sia importanti società multinazionali che unipersonali, permettendo di confrontarsi quotidianamente con più di 40 contratti nazionali e con tutti i settori economici e produttivi.

CHI COSA COME – PROFESSIONAL SOLUTIONS SRL

Via Savona, 97
20144 Milano (MI)
Tel. 02 39325455
Fax 02 39317239
Cell. 346 1316893
m.frigerio@prolink.it
www.prolink.it



Decathlon Consulting - Human Qualities realizza interventi di consulenza direzionale, formazione e coaching mirati ad accelerare l'efficacia dei leader, le performance dei team, e il benessere organizzativo.

I nostri clienti sono imprese private che operano su mercati globali, medie imprese in fase di forte crescita, realtà pubbliche in rapida trasformazione.

Operiamo all'interno di un network di importanti istituzioni internazionali con cui sviluppiamo progetti di ricerca e di intervento organizzativo.

La recente collaborazione con lo European Institute for Workplace Dynamics (IWD, Francia), di cui Decathlon Consulting è partner esclusivo per l'Italia, ha portato sul mercato italiano nuovi modelli e strumenti di assessment per incentivare la gestione produttiva del conflitto nelle relazioni, coltivare a livello personale la resilienza e promuovere l'imprenditorialità.

DECATHLON CONSULTING HUMAN QUALITIES

Cascina Carazzina, Tangenziale Sud

26900 Lodi (LO)

Tel. 0371 32004

Fax 0371 754384

Cell. 348 2605889

decathlonmilano@decathloncons.it;

guidoprato@decathloncons.it

www.decathloncons.it



Corporate Solutions

EF Corporate Solution è la business unit all'interno di EF che supporta le aziende nel processo di internazionalizzazione grazie alla sua competenza linguistica e alla tecnologia sviluppata per facilitare l'apprendimento dell'inglese per il business. EF infatti ha realizzato un pacchetto ad hoc per il mondo corporate che unisce consulenza, metodologia, prodotto e tecnologia per rispondere alle esigenze delle aziende che vogliono puntare sulla formazione linguistica dei propri dipendenti.

Oltre alla consulenza in fase di definizione del progetto, EF è in grado di monitorare i rendimenti e assicurare risultati misurabili per avere un ritorno sull'investimento concreto.

Con sedi in tutto il mondo, EF supporta da più di 50 anni ragazzi di tutte le età e adulti nell'apprendimento delle lingue straniere per ogni esigenza.

EF CORPORATE SOLUTIONS

Via Borgogna 8

20122 Milano (MI)

Tel. 02 7789385

segreteria.corporate@ef.com

www.ef-italia.com/corporate



Emme Delta Consulting srl. è, dal 1992, una società di consulenza di direzione finalizzata ad assicurare alle aziende e organizzazioni performance di eccellenza rispetto alle strategie perseguite e la valorizzazione delle competenze delle persone, nel cambiamento e innovazione.

Tre i principali ambiti di intervento:

Consulenza direzionale, per l'ottimale gestione delle risorse umane attraverso strumenti di gestione, valutazione, analisi dei processi, progettazione e razionalizzazione dell'organizzazione.

Assiste le imprese nel change management, nel ridisegno organizzativo e dei processi; nell'identificazione delle competenze per lo sviluppo; nei sistemi di total reward e nelle condizioni che valorizzano il benessere.

Formazione "su misura" - Learning per lo sviluppo delle competenze manageriali e comportamentali a sostegno delle strategie aziendali, relativamente a: orientamento al servizio, al cliente e alla vendita; ottimizzazione della comunicazione e qualità dei rapporti interpersonali, stakeholder e leadership; motivazione e costruzione dei gruppi; gestione del tempo e dello stress.

persolog®, "strumenti di apprendimento consapevole" in 32 lingue.

Come distributore persolog® in esclusiva per l'Italia, dal 2005, certifica specialisti HR all'utilizzo efficace dei sistemi persolog®, strumenti a feedback immediato che utilizzano diagnostici validati statisticamente per la realtà italiana, impiegati nelle attività di selezione e assessment, formazione, sviluppo, gestione, counseling e coaching in progetti internazionali e interculturali.

EMME DELTA CONSULTING SRL

Via Giardini, 428

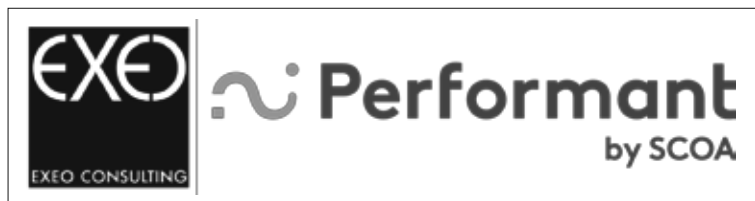
41124 Modena (MO)

Tel. 059 2928014

Fax 059 2928015

edconsulting@emmedelta.it

www.emmedelta.it



I comportamenti generano valore.

È questa la convinzione di tutti noi di Performant by SCOA e di EXEO CONSULTING.

Ogni giorno abbiamo la possibilità di toccare con mano questa semplice verità, assistendo i nostri clienti nei loro percorsi di crescita e di trasformazione, sia individuale che organizzativa.

I comportamenti si possono osservare, si possono replicare, si possono misurare e soprattutto si possono allenare.

Questo facciamo noi di Performant e di Exeo: alleniamo i comportamenti e creiamo le condizioni abilitanti affinché questi generino valore.

Vision – Crediamo nel progressivo affermarsi di una cultura di impresa e di comportamenti di business che coniughino l'intensa evoluzione del mondo con il rispetto dell'essere umano.

Mission – Accompagniamo la trasformazione delle organizzazioni, dei team e delle persone per migliorare i risultati.

Valori – Credibilità, Profondità, Coerenza, Esperienza, Empatia

EXEO – PERFORMANT BY SCOA

Via Giacomo Leopardi, 19

20123 Milano (MI)

Tel. 02 48516545

Cell. 340 8061775

info@schoolofcoaching.it

www.performant.it

L'**Azienda Centro Paghe** nasce nei primi anni '80 per offrire un servizio di elaborazione paghe grazie alla collaborazione/ispirazione di alcuni professionisti / imprenditori del settore che stanchi dei soliti software con gestione manuale creano un servizio automatico per la gestione del personale, ecco il vero core business di Centro Paghe. Dagli anni 2000 l'Azienda assume sempre più i connotati organizzativi tipici dei gruppi industriali divenendo una Società di Servizi strutturata, volta all'innovazione e sempre attenta alle esigenze del mercato delle Aziende e dei Professionisti del settore.

Ed è proprio per rafforzare la propria crescita che **Centro Paghe** è divenuta **Gruppo Centro Paghe**: leader nel servizio in outsourcing;

- 15 sedi di proprietà dislocate in tutto il territorio italiano;
- 40 partner/concessionari;
- Oltre 150 dipendenti;
- più di **500.000 cedolini** elaborati mensilmente;
- 400 Contratti Nazionali / Regionali / Provinciali di lavoro gestiti e integrati.

La suite **Centro Paghe** è completa, integrata e modulare con l'obiettivo di gestire il personale dell'azienda a 360°, dalla rilevazione presenze alla gestione delle HR, alla contabilità, attraverso sistemi altamente innovativi e tecnologici ma sempre ma dando priorità alla semplicità di utilizzo.

La diffusione capillare dei nostri Centri permette al **Gruppo Centro Paghe** di essere una realtà ITALIANA forte, ben radicata e in continua evoluzione alla ricerca di nuove soluzioni che riducano i tempi e costi di gestione.

GRUPPO CENTRO PAGHE

Via Brescia 49 - 36040 Torri di Quartesolo (Vicenza)

Tel. 0444 267566

Tel. 0444 267567

info@centropaghe.it

www.centropaghe.it

Honeywell

La divisione **Honeywell Building Solutions (HBS)** propone soluzioni di automazione e sicurezza “IT Convergenti” incluse l’installazione e la manutenzione di edifici intelligenti per un ambiente protetto, sicuro, confortevole, produttivo, economico ed efficiente in termini di energia e di sostenibilità.

HBS fornisce soluzioni all’avanguardia per differenti tipologie di edifici ed impianti in tutto il mondo, tra cui: uffici commerciali, edifici storici, aeroporti, porti, stazioni ferroviarie, stadi, grandi strutture commerciali, ospedali, scuole, università, edifici governativi, musei, casinò, hotel, centri elaborazione dati, impianti farmaceutici e laboratori di ricerca avanzati.

Honeywell Building Solutions fa parte della Honeywell Automation and Control Solutions Group, leader mondiale nella fornitura di prodotti, soluzioni e servizi che migliorano l’efficienza e la redditività, la sicurezza negli ambienti, supportando la conformità alle normative.

HONEYWELL

Via Philips, 12

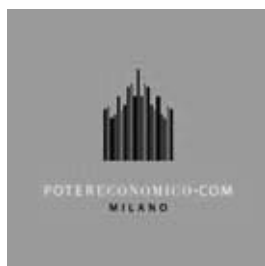
20052 Monza (MI)

Tel. 039 21651

Fax 039 21655888

info.myhbs@honeywell.com

www.honeywell.com/industries/buildings



Potereconomico.com è una società di formazione che ha sede a Milano specializzata nell'educazione finanziaria. I nostri corsi sono tutti attinenti alla gestione del denaro e degli investimenti, con particolare riferimento agli investimenti in oro, argento, diamanti, azioni e obbligazioni.

POTERECONOMICO.COM SRL

Piazza del Duomo, 17

20121 Milano (MI)

Tel. 02 36742636

Fax 02 36742636

info@potereconomico.com

www.potereconomico.com

Sponsor



RWA Consulting è la società di consulenza del gruppo Easy Welfare, nata con l'obiettivo di affiancare le aziende nella definizione di politiche innovative per migliorare il benessere dei propri dipendenti e generare risparmi per l'organizzazione.

Costituita nel 2015, ha ereditato le attività, il know-how e l'esperienza decennale della società Muoversi, ora conosciuta come Easy Welfare e leader in Italia nella gestione ed erogazione di piani di Welfare Aziendale. Saldamente ancorata ai valori di qualità, responsabilità e sostenibilità, RWA Consulting vanta una profonda conoscenza nell'ambito dello Smart Working, del Mobility Management e del Welfare Aziendale ed è in grado accompagnare le aziende nel loro percorso di innovazione organizzativa attraverso un ampio set di soluzioni, sempre ideate con un approccio trasparente, innovativo e flessibile.

RWA CONSULTING

Via Copernico, 38

20125 Milano (MI)

Tel. 02 92850601

Fax 02 56561612

Cell. 347 1172891

info@rwaconsulting.net

www.rwaconsulting.net

Studio Beretta & Associati

Fondato nella seconda metà degli anni '50, vanta un'ampia esperienza nel settore della consulenza alle aziende italiane ed estere, quotate e non quotate. La nostra missione è offrire e fornire assistenza di assoluta qualità, personalizzata in base al profilo, alla dimensione aziendale, allo stadio di sviluppo ed alle risorse di ogni singolo Cliente, nonché dare risposte mirate ed efficaci alle specifiche esigenze delle imprese. Per questo ci proponiamo come partner ideale di chi vuole cogliere l'opportunità di sfruttare le migliori risorse disponibili in outsourcing, in particolare quelle di carattere organizzativo, amministrativo, legale e fiscale per poter concentrare la propria attenzione sulle attività più squisitamente strategiche. Sia che le imprese puntino ad espandersi, sia che puntino ad ottimizzare i costi in periodi di contrazione o forte crisi, troverete in noi persone che sapranno stare al Vostro fianco per decidere le strategie più consone alla situazione aziendale e di mercato.

Chi siamo

Siamo una organizzazione di cultura europea, integrata e indipendente, che vanta una straordinaria esperienza, anche internazionale, nel campo della consulenza direzionale, organizzativa, amministrativa, fiscale e legale. L'organizzazione per centri di competenza, le sinergie con qualificati partner professionali, le politiche di formazione e di sviluppo professionale e la continua ricerca delle eccellenze, garantiscono la rapida individuazione dei problemi da affrontare e delle soluzioni da proporre; una visione globale che ci consente di assistere in modo ottimale l'azienda in ciascuna delle fasi del suo sviluppo facendo di noi un sicuro punto di riferimento e una guida sicura che vi accompagna verso i traguardi a cui aspirate.

Le nostre caratteristiche

- Siamo Dottori Commercialisti, Consulenti del lavoro, Avvocati e Informatici
- Conosciamo le norme che regolano tutti gli aspetti della vita dell'impresa e sappiamo affrontare qualsiasi contenzioso
- Abbiamo gestito con successo molteplici casi di avviamento, di espansione ma anche di crisi d'impresa
- Abbiamo gestito con successo numerose due diligence in caso di vendita o acquisto di azienda o di partecipazioni

STUDIO BERETTA & ASSOCIATI

Via Benedetto Marcello, 6

20124 Milano (MI)

Tel. 02 87247001

Fax 02 87247005

Cell. 331 6085564

loris.beretta@studioassociatoberetta.com

www.studio-beretta.com



Con sede centrale a Londra, Cezanne HR fornisce un innovativo software cloud-based per la gestione risorse umane utilizzato da migliaia di utenti in più di 30 Paesi.

Amministrazione dei dati, gestione ferie e assenze, pianificazione della formazione e valutazione di competenze ed obiettivi, reportistica sulla forza lavoro e comunicazione aziendale, tutte le funzionalità necessarie per gestire le HR in modo semplice ed efficiente, sfruttando appieno i benefici del cloud.

Cezanne HR è presente in Italia con una sede a Bologna e una rete di partner per supportare al meglio i propri clienti su tutto il territorio nazionale.

CEZANNE HR

Via Emilio Zago, 2/2

40128 Bologna (BO)

Tel. 051 363333

Fax 051 6311033

info.italia@cezannehr.com

www.cezannehr.com/it



Fiabilis è la prima azienda italiana dedicata alla **riduzione dei costi previdenziali e assistenziali** a carico delle imprese. La complessità del sistema retributivo italiano e la continua evoluzione normativa possono portare le imprese ad effettuare versamenti non dovuti.

Fiabilis è nata come partner del dipartimento HR con l'obiettivo di aiutare le aziende nella **compensazione dei versamenti fatti in eccesso a Inps e Inail e di porre le basi per i risparmi futuri**. Il nostro metodo a successo permette la **creazione di nuovi flussi di cassa** riducendo a zero il rischio aziendale.

- **Risultati a breve termine:** presentazione dei primi risultati entro i primi tre mesi.
- **Flessibilità:** massima libertà di scelta sull'effettiva realizzazione dell'intero progetto anche dopo la presentazione dell'audit.
- **Relazione win-win:** onorari 100% all'esito in funzione dei risparmi realmente concretizzati.
- **Confidenzialità:** agiamo nel pieno rispetto della normativa italiana in tema di Privacy, trattando con la massima accuratezza i dati personali e della relativa normativa di settore.

FIABILIS CONSULTING GROUP ITALIA SRL

Via Gustavo Fara, 20
20124 Milano (MI)
Tel. 02 36576560
anna.borreguero@fiabilis.it
www.fiabilis.it

jobrapido

Jobrapido è il leader mondiale tra i motori di ricerca dedicati al lavoro. Azienda all'avanguardia, Jobrapido sta creando un nuovo standard nel recruiting online per rivoluzionare il modo in cui le persone trovano un lavoro e le aziende lo propongono. Jobrapido analizza e aggrega annunci da tutto il Web, per permettere ai candidati di trovarli in un unico posto. Utilizzando tecnologie all'avanguardia e prodotti innovativi, mette in contatto le migliori imprese con i migliori candidati.

Fondata nel 2006, Jobrapido ha ottenuto subito una larghissima popolarità e oggi conta oltre 60 milioni di utenti registrati, con oltre 20 milioni di annunci indicizzati ogni mese e 35 milioni di utenti unici al mese. Dal suo headquarter a Milano, Jobrapido è presente in 58 Paesi e sfrutta il suo DNA tecnologico per ridefinire il modo in cui le aziende trovano i candidati sia attivi che passivi, coinvolgendo la sua community di utenti e utilizzando campagne di comunicazione proattive sui motori di ricerca.

JOBRAPIDO SRL

Via Paleocapa, 7
20121 Milano (MI)

Tel. 02 726251

Fax 02 72625002

Cell. 344 1353609

wally.mascheroni@jobrapido.com

www.it.jobrapido.com



www.jpescuola.it

La Scuola di inglese di **John Peter Sloan** nasce a Milano nel 2011 e da subito adotta per i privati e per le aziende l'approccio didattico di **Instant English**, ovvero insegnare l'inglese in maniera innovativa ed efficace. Questo ha permesso a migliaia di studenti di scoprire quanto l'apprendimento della lingua inglese sia possibile e...divertente!

Nelle nostre sedi di **Milano** e **Roma** ci rivolgiamo ad aziende che sentono sempre più l'esigenza di **umentare la propria competitività in campo internazionale**. Per questo **John Peter Sloan – la Scuola®** offre **un'ampia gamma di percorsi formativi** in aula, ma anche in e-learning, per toccare tutti i temi legati **all'uso della lingua inglese in ambito lavorativo**. Grazie al contributo di uno straordinario team di lavoro offriamo percorsi specifici e continuamente aggiornati.

Per le nostre aziende clienti, scegliere **John Peter Sloan – la Scuola®** significa entrare a far parte di un mondo che offre ai dipendenti l'opportunità di vivere l'inglese anche al di fuori del corso, partecipando agli spettacoli Listen&Learn, frequentando le serate JPS Cinema e Pub Quiz e mandando i figli ai JPS Summer Camp...

JOHN PETER SLOAN – LA SCUOLA®

Via Boscovich, 61
20124 Milano (MI)
Tel. 02 20242154
Fax 02 29413445
chiara.dacruz@jpescuola.it
marco.cigna@jpescuola.it
vincenza.carrozzo@jpescuola.it
www.jpescuola.it



Praesidium è una società specializzata nello studio, nella progettazione e gestione di programmi di welfare aziendale e individuale dedicati ai dirigenti, quadri, professional, pensionati e alle loro famiglie.

Attraverso la partnership con compagnie assicurative selezionate, Praesidium è in grado di elaborare piani assicurativi completi a tutela dell'intero management aziendale, sia nell'area salute che nell'area professionale.

In particolare offre una consulenza di risk management gratuita sulle tutele obbligatorie per i dirigenti e affianca la Direzione del personale nel progettare e realizzare soluzioni di "Employee benefits" come sistemi di incentivazione e motivazione delle risorse umane.

PRAESIDIUM SPA

Via Ravenna, 14

00161 Roma (RM)

Tel. 06 4470640

Fax 06 4470279

Cell. 349 2268501

leonardo.preziosi@praesidiumspa.it

info@praesidiumspa.it

www.praesidiumspa.it



Wellbeing@Work lavora con le persone nelle aziende per le aziende in quanto fatte da persone. Progetta e realizza interventi graduali di crescita personale al fine di sviluppare l'enorme potenziale creativo insito in ogni essere umano o semplicemente armonizzare gli ambienti di lavoro afflitti da forme di relazione, espressione di sé o comunicazione non funzionali.

Persegue sincreticamente il duplice obiettivo di aumentare la motivazione e il benessere delle persone da un lato e, dall'altro, di incrementare l'efficienza, la produttività e la competitività aziendale.

W@W è formata da un network di professionisti che operano nei vari campi del benessere psico-fisico della persona in contesti aziendali.

Professionalità in campo economico, psicologico, artistico, marziale, olistico e della nutrizione si sono incontrate per dar vita ad un grande progetto: aumentare il benessere alle persone in azienda, rendendole protagoniste del cambiamento.

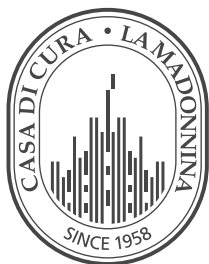
Il nostro sogno è rendere l'azienda un ambiente armonioso in cui gli individui possano perseguire l'**autorealizzazione** creando valore e **prosperità**.

Ogni azienda ha un suo temperamento e bisogni diversi. Partendo dalla sua analisi, offriamo tanti servizi modulari, flessibili, continuativi e misurabili che consentono di rispondere a ciascuna esigenza in maniera specifica.

Le attività spaziano da interventi di Counselling & Coaching a attività di integrazione mente-corpo, artistiche e di espressione corporea, concepite come team-building permanente.

WELLBEING AT WORK BY HP SNC

Via Tito Livio, 23
20137 Milano (MI)
Cell. 347 2254565
Cell. 331 7785935
info@wellbeingatwork.it
www.wellbeingatwork.it



Casa di cura La Madonnina è parte del Gruppo Ospedaliero San Donato, il primo gruppo ospedaliero italiano. La Madonnina è il più importante ed esclusivo ospedale privato nel cuore di Milano, a due passi dal Duomo. Si contraddistingue per un'assistenza sanitaria di altissimo livello, la collaborazione dei migliori specialisti italiani e una storia di accoglienza alberghiera esclusiva, in un ambiente elegante e confortevole.

L'assistenza sanitaria è affidata a oltre 180 dipendenti, medici, infermieri e ausiliari che, con le più innovative e avanzate tecnologie, supportano le équipes di specialisti, 24 ore su 24 per tutti i giorni dell'anno. La preparazione del personale medico e infermieristico soddisfa le più elevate esigenze di riservatezza e affidabilità: massima attenzione è dedicata alla privacy del paziente e alla personalizzazione del percorso di cura.

La Casa di Cura La Madonnina è parte del Gruppo Ospedaliero San Donato, il più grande gruppo ospedaliero italiano e fra i **primi gruppi ospedalieri in Europa**.

CASA DI CURA LA MADONNINA
Via Quadronno, 29/31
20122 Milano (MI)
www.lamadonnina-gsd.it



Humanscale è un gruppo americano fondato nel 1983 dall'attuale CEO Robert King (che fa anche parte del consiglio nazionale del WWF) con un fatturato in continua ascesa: nel 2015, 370 milioni di dollari ottenuti con una crescita percentuale, rispetto agli anni precedenti, ben superiore alle medie di settore.

Humanscale occupa oltre 900 dipendenti diretti e migliaia di partner indiretti ed è presente, in tutto il mondo, con sette unità produttive di cui due in America, una in Sudamerica e le altre in Europa, a Dublino, Sud Africa, Asia ed Australia. La promozione e distribuzione è organizzata attraverso decine di filiali e uffici di rappresentanza che supportano, con notevole diligenza, l'attività diretta (clienti finali utilizzatori) così come indiretta (rivenditori e licenziatari). La mission aziendale, fin dalle origini, è quella di progettare strumenti ergonomici pensati per migliorare la qualità della vita operativa ed efficienza fisiologica negli ambienti di lavoro. Un approccio storico e culturale che distingue Humanscale nel mondo: collezioni seating, bracci porta video, singoli, multipli ed anche scalabili, lampade da lavoro dotate di LED di ultime generazione, tavoli regolabili in altezza e, tra i dispositivi ergonomici più recenti ed innovativi, Quick Stand, Quick Stand Lite e M/Connect ovvero soluzioni polifunzionali che hanno già raccolto unanimi consensi tra gli addetti ai lavori, in ogni parte del mondo.

Humanscale progetta sempre di più a favore dell'Ambiente, nel più ampio senso del termine: denominatore comune, durante ogni fase del percorso progettuale, il rigoroso rispetto della metodologia ergonomica e del green design per assicurare benessere alle persone e conservare, sempre di più, le limitate risorse del pianeta.

Le collezioni Humanscale:

- pesano meno, impiegando meno materiali;
- prevedono poche parti limitando i processi di lavorazione;
- utilizzano un'elevata percentuale di materiale riciclato;
- utilizzano un'elevata percentuale di materiale riciclabile.

I Progetti più innovativi hanno ricevuto oltre 150 Awards e sono stati anche inseriti in importanti Musei, come il MoMA, Museo di Arte Moderna di New York (lampada Horizon) e Smithsonian's Cooper-Hewitt, National Design Museum (sedile ergonomico Liberty) e non solo: Diffrient World chair, nel 2010, ha ricevuto il Reddot Design Award "Best of the Best" così come la lampada Horizon, nel 2011, il tavolo regolabile in altezza Float, Architects Choice Award nel 2013 e l'incomparabile Quickstand.

HUMANSCALE INTERNATIONAL HOLDINGS LIMITED – DUBLINO (EIRE)

via San Senatore, 6/1
20122 Milano (MI)
Tel. 02 28381304
Cell. 335 6473419
Italy@humanscale.com
www.humanscale.com

HR LINK

GET COMPETENCE

Hr-Link nasce da un gruppo di professionisti che operano da anni nel settore HR e mettono a disposizione con passione e competenza la propria esperienza e ne condividono i valori. Offre un **“sistema” per favorire la formula della competenza diffusa** e garantire la migliore preparazione permanente agli operatori e alle giovani generazioni.

Uno spazio virtuale che grazie alla collaborazione di **relatori autorevoli di grande e consolidata esperienza, maturata sul campo**, mette a disposizione e permette l'apprendimento, il confronto e la crescita professionale, senza inutili barriere e selezioni formali.

Tutto il mondo **HRLink** si sviluppa grazie alle **nuove tecnologie** e alle opportunità di **condivisione** che queste offrono, permettendo l'erogazione di un ampio ventaglio di contenuti di elevatissima qualità. Grazie all'utilizzo di sistemi informatici avanzati può mettere in RETE la preziosa e indispensabile collaborazione con **autorevoli esperti di settore, relatori** difficilmente fruibili altrimenti, attraverso **Video-conference; Video-Tutorial e Video-Interviste**.

HRLink è “dove vuoi e quando puoi” Un sistema dinamico e digitale che permette di operare liberamente, ottimizzando i tempi. da **investire per la propria crescita professionale**, liberando la propria vita da metodologie di approfondimento obsolete per premiare, grazie alla “libertà digitale” e alla filosofia del qui ed ora, che riduce considerevolmente costose trasferte ed agende sovraffollate.

HR LINK

Via Vincenzo Monti, 79/2

20145 Milano (MI)

Tel. 335 7764886

info@hr-link.it

www.hr-link.it

Percorsi di secondo welfare è un laboratorio di ricerca nato nel 2011 su iniziativa del **Centro di Ricerca Luigi Einaudi** di Torino in collaborazione con l'**Università degli Studi di Milano**. Il nostro Laboratorio di ricerca si propone di ampliare e diffondere il dibattito sul secondo welfare in Italia studiando, approfondendo e raccontando dinamiche ed esperienze capaci di coniugare il ridimensionamento della spesa pubblica con la tutela dei nuovi rischi sociali, in particolare attraverso il coinvolgimento crescente di attori privati e del terzo settore.

Il progetto è realizzato grazie al supporto di **importanti partner istituzionali** – tra cui fondazioni filantropiche, aziende, assicurazioni, sindacati e enti locali – appartenenti ad ambiti diversi ma egualmente interessati allo sviluppo di esperienze di secondo welfare. Grazie a un costante ed articolato lavoro di approfondimento svolto dal suo gruppo di ricerca, nei suoi primi anni di vita il progetto ha prodotto contributi originali, interviste, articoli scientifici e working paper, raccolti nella **Collana 2WEL**. La maggior parte del materiale è pubblicato quotidianamente sul sito del progetto, **www.secondowelfare.it**, divenuto ormai punto di riferimento per addetti ai lavori ed attori coinvolti nella realizzazione di esperienze legate al secondo welfare. Il Laboratorio, inoltre, è impegnato nella realizzazione di **eventi, convegni, momenti di formazione** e approfondimento sviluppati in partnership con attori pubblici, privati e del terzo settore.

Per approfondire alcune dinamiche che caratterizzano il vasto mosaico del secondo welfare, il Laboratorio ha sviluppato tre **focus tematici** dove sono periodicamente raccolte esperienze, analisi e riflessioni utili ad approfondire gli argomenti più interessanti e dinamici affrontati nel lavoro di ricerca. Ad oggi sono attivi focus su **Garanzia Giovani, Welfare Contrattuale e Povertà Alimentare**. Quest'ultimo è stato realizzato con il patrocinio del Comitato Scientifico del Comune di Milano per **Expo 2015**.

Parte delle ricerche svolte nei primi tre anni di progetto sono state raccolte e pubblicate nel novembre 2013 nel **Primo Rapporto sul secondo welfare in Italia** che, oltre a una prima rassegna delle esperienze di secondo welfare presenti nel nostro Paese, offre interpretazioni e valutazioni delle dinamiche più interessanti sviluppatesi negli ultimi anni intorno a questo fenomeno. È attualmente **in fase di stesura il Secondo Rapporto** sul secondo welfare in Italia, che sarà pubblicato nell'autunno di quest'anno.



Dal 1952 Compassion International si occupa di sviluppo infantile, sostenendo a distanza oltre 1.700.000 bambini in 26 paesi di Africa, Asia e America Latina.

Costituita nel 1994 a Torino su iniziativa di un gruppo di volontari, Compassion Italia Onlus fa parte della rete internazionale di Compassion, tra le più antiche e radicate organizzazioni di cooperazione internazionale nel mondo. Attualmente sono 15.000 i bambini e ragazzi che possono contare sull'appoggio di famiglie italiane per la loro crescita.

Iscritta all'anagrafe unica delle Onlus, certificata ISO 9001 e membro del FORUM SAD, Compassion è l'unica organizzazione che è stata oggetto di una ricerca scientifica sull'efficacia del sostegno a distanza.



Allianz S.p.A. è ai primi posti del mercato italiano delle assicurazioni e dei servizi finanziari e fa parte del Gruppo Allianz SE, il leader assicurativo mondiale, che ha sede a Monaco di Baviera e una forza di oltre 147 mila persone al servizio di 83 milioni di clienti in 70 paesi. Allianz S.p.A. ha circa 5500 dipendenti e fa leva su una forza vendita composta da 2.900 agenti, circa 22.000 collaboratori e oltre 1900 promotori finanziari. E' leader anche nel settore bancario e nell'asset management con Allianz Bank Financial Advisors, Investitori Sgr, nella bancassicurazione con Creditras Assicurazioni e Creditras Vita e nel canale assicurativo diretto (telefono e internet) con Genialloyd.



Autogrill è il primo operatore al mondo nei servizi di ristorazione per chi viaggia. Presente in 30 Paesi con oltre 57.000 dipendenti, gestisce circa 4.200 punti vendita in circa 1.000 location e opera prevalentemente tramite contratti di concessione nei principali canali di viaggio con presenze selettive nei centri commerciali, nelle fiere e in alcuni siti culturali. La Società gestisce, direttamente o in licenza, un portafoglio di oltre 250 marchi a carattere sia internazionale che locale. Autogrill, quotata alla Borsa di Milano, è controllata indirettamente da Edizione S.r.l., finanziaria della famiglia Benetton, con il 50,1% del capitale sociale.



Banco Popolare figura tra i primi cinque gruppi bancari italiani con circa 1800 sportelli, 220 mila soci e oltre 17 mila dipendenti. Nato dall'unione di importanti banche popolari e casse di risparmio, alcune delle quali vantano una lunga tradizione a servizio del credito e dello sviluppo economico locale. Con 2,6 milioni di clienti circa, il Banco Popolare svolge la propria attività principalmente nei segmenti di clientela rappresentati da famiglie, piccoli operatori economici e piccole/medie imprese.



Compass Group PLC è una società leader mondiale nella fornitura di servizi di ristorazione e di supporto, con oltre 60 anni di storia. Quotata alla Borsa di Londra, opera in cinquanta paesi e conta oltre 500.000 dipendenti. Ogni minuto di ogni giorno serviamo con orgoglio milioni di persone in tutto il mondo servendo pasti di qualità in scuole e ospedali, rendendo più sana e piacevole la pausa pranzo in azienda, erogando servizi di ristorazione e banqueting di alto livello in eventi prestigiosi. In Italia Compass Group offre un'ampia gamma di servizi attraverso il nostro portfolio di Brand dedicati. Attraverso Eurest, il nostro brand dedicato alle aziende, lavoriamo insieme al management per progettare insieme soluzioni di ristorazione moderne e su misura, in grado di soddisfare le aspettative di tutte le persone che lavorano in azienda. Oltre 5.000 persone lavorano ogni giorno in Compass Group Italia per garantire ai nostri clienti il migliore dei servizi possibile. www.eurestfood.it



Deutsche Bank

Deutsche Bank è stata fondata nel 1870 allo scopo di promuovere e facilitare la cooperazione tra la Germania e gli altri paesi europei ed extraeuropei e oggi rappresenta una delle più importanti istituzioni bancarie e finanziarie mondiali. Il suo business copre un vasto ambito di prodotti e servizi sia nell'ambito dell'Investment Banking, sia in quello del Retail Banking, fino all'Asset Management e al Wealth Management.

Deutsche Bank opera in ogni continente; è banca leader in Germania, occupa una posizione di primo piano in Nord America così come nei mercati emergenti, in particolare in Asia.

Fin dall'inizio, le attività della Banca hanno avuto un particolare rilievo nell'ambito del Trade Finance e del Merger & Acquisition, settori ove occupa attualmente la seconda posizione in EMEA e la sesta a livello globale. A partire dagli anni '50 Deutsche Bank ha progressivamente incrementato le sue attività nei confronti della clientela privata, fino a diventare leader nel settore dei fondi d'investimento, ove è tra le prime 10 banche al mondo. Negli ultimi anni ha avuto uno sviluppo particolare il mercato dell'Asset & Wealth Management.

Riguardo al Retail Banking, oggi denominato Personal & Business Clients e suddiviso in Consumer Banking e Advisory Banking, accanto alle normali attività transazionali tipiche di questo tipo di banca, negli anni più recenti ha avuto una significativa evoluzione l'area dei finanziamenti ai privati, credito al consumo e mutui, in particolare.

Alcune tappe rappresentative della storia di Deutsche Bank sono il 1976, con l'apertura di filiali a Londra, Tokio e Parigi, il 1979, anno di apertura di una prima Filiale a New York e successivamente, nel 1989, l'acquisizione di Bankers Trust, , negli anni 2000, diverse altre acquisizioni in Germania e altri paesi europei, nel 2007 il lancio del Retail Banking in Cina, nel 2009 l'inizio del percorso di acquisizione in Germania di PostBank; in Italia nel 1986 l'acquisizione di Banca d'America e d'Italia e nel 1995 di Finanza & Futuro.

Il gruppo Deutsche Bank a livello mondiale è presente in 70 paesi e conta 98.647 dipendenti.

Oggi in Italia operano poco più di 3932 dipendenti e la rete commerciale conta 337 sportelli retail, 120 sportelli "consumer banking" (DB Easy), 1530 promotori finanziari e 7 Unit Wealth Management.

ESSILOR

Il Gruppo Essilor, leader mondiale nel settore ottico-oftalmico, progetta, produce e commercializza una vasta gamma di lenti per correggere e proteggere la vista. La sua missione è quella di consentire ad un numero sempre

più ampio di persone nel mondo di "vedere meglio per vivere meglio", equipaggiandole con lenti in grado di soddisfare le singole esigenze visive.

A sostegno di questa missione, ogni anno il Gruppo destina oltre 180 milioni di euro in Ricerca e Innovazione, per introdurre sul mercato prodotti sempre più performanti e innovativi. I marchi di punta del Gruppo Essilor sono Varilux®, Crizal®, Transitions®, Definity®, Xperio®, Optifog™, Foster Grant®, Bolon® e Costa®. Essilor inoltre sviluppa e commercializza strumenti e servizi per i professionisti dell'ottica.

Con un fatturato netto consolidato di circa 5,7 miliardi di euro nel 2014, Essilor impiega più di 58.000 persone. Opera in oltre 100 paesi con 33 stabilimenti, 490 laboratori di prescrizione e strutture correlate, nonché attraverso diversi centri di ricerca e innovazione in tutto il mondo. Sono oltre 500 i ricercatori impegnati a sviluppare nuove soluzioni visive nei 5 Centri di Ricerca e Innovazione sparsi nel mondo. Essilor innova costantemente la propria offerta, annoverando più di 5.000 brevetti a livello mondiale e più di 300 prodotti lanciati nel 2014. Un reale impegno mirato ad individuare soluzioni sempre più innovative per migliorare la qualità della visione e della vita delle persone.

Essilor è quotata nel NYSE Euronext di Parigi ed è inclusa negli indici CAC 40 ed Euro Stoxx 50

MONNALISA® Nel 1968 nasce Monnalisa, una piccola azienda artigianale specializzata in abiti da bambina, con sede ad Arezzo, fondata da Piero Iacomoni e Barbara Bertocci, rispettivamente Presidente e Direttore Creativo. Da subito, e in crescendo nei suoi 48 anni di vita aziendale, Monnalisa ha mostrato due anime. Quella contadina, fatta di profondo legame alla terra d'origine e alla comunità che l'ha sostenuta. E quella marinaia, internazionale, che ha portato l'azienda a conquistare posizioni nelle più eleganti città del mondo, ad inserire in organico persone di etnie e lingue diverse. La volontà di migliorare i processi interni, la ricerca continua della soddisfazione del cliente, la garanzia di tutelare il lavoro, hanno portato a introdurre un sistema di Gestione integrata qualità e responsabilità sociale conforme alle norme ISO 9001 e SA 8000, al quale si è aggiunto nel 2015 quello ambientale certificato ISO 14001. Leader nel (high-End) childrenswear, Monnalisa è distribuita in 64 Paesi nel mondo, sia in flagship store diretti che nei più prestigiosi Department Store del mondo. Monnalisa oggi ha un fatturato di oltre 40 milioni di Euro e un export pari al 65% della produzione totale.



Salini Impregilo è uno dei maggiori global player nel settore delle costruzioni di grandi infrastrutture complesse. E' specializzato nel segmento dell'acqua, per il quale è riconosciuto da ENR leader mondiale, oltre che nei settori delle ferrovie e metropolitane, delle strade, ponti ed autostrade, grandi edifici civili ed industriali ed aeroporti. Il Gruppo è l'espressione di 110 anni di esperienza ingegneristica applicata in cinque continenti, con attività di design, engineering e costruzione in 50 paesi nel mondo, con più di 30.000 dipendenti di oltre 80 culture diverse. Firmatario del Global Compact delle Nazioni Unite, persegue obiettivi di sviluppo sostenibile per creare valore per tutti i suoi stakeholders. Supporta i clienti su temi strategici quali energia e mobilità, contribuendo alla generazione di sviluppo e benessere per le attuali e future generazioni. Esprime la sua leadership in progetti quali l'espansione del Canale di Panama, la Grand Ethiopian Renaissance Dam, la metro Cityringen di Copenhagen, la metro Red Line North di Doha, il centro culturale Stavros Niarchos di Atene e l'Alta velocità ferroviaria Genova-Milano. Alla fine del 2015 ha registrato un valore della produzione di circa €6 miliardi (inclusa Lane), con un portafoglio ordini che supera i €36 miliardi. Salini Impregilo Group ha sede in Italia ed è quotata presso la Borsa di Milano.



SIA è leader europeo nella progettazione, realizzazione e gestione di infrastrutture e servizi tecnologici dedicati alle Istituzioni Finanziarie, alle Banche Centrali, alle Imprese e alle Pubbliche Amministrazioni, nelle aree dei pagamenti, della monetica, dei servizi di rete e dei mercati dei capitali. Il Gruppo SIA serve clienti in oltre 40 paesi ed opera anche attraverso controllate in Ungheria e Sudafrica. La società ha sedi a Milano, Roma, Macerata, Bruxelles e Utrecht.



Da oltre un secolo le fodere TMR Cederna sono simbolo di prestigio, tradizione e avanguardia. L'azienda, che può contare sull'esperienza di oltre 100 dipendenti e di una rappresentanza mondiale, dispone di tre sedi: la tessitura di Cimbro di Vergiate dove vengono realizzati gli articoli con telai ad aria jacquard e a ratiera; la tintoria di Milano Gratosoglio dove si effettuano lavorazioni di nobilitazione come purga, tintoria e finissaggio; la sede di Verghera di Samarate, amministrativa e destinata al controllo qualità, confezionamento e logistica. TMR Cederna Fodere realizza prodotti innovativi in totale rispetto dell'ambiente, per un mercato sempre più esigente e in continua evoluzione. Con un fatturato export che va oltre il 60%, TMR Cederna Fodere Spa rappresenta un ulteriore motivo di orgoglio per il Made in Italy.

LIBRI ESTE

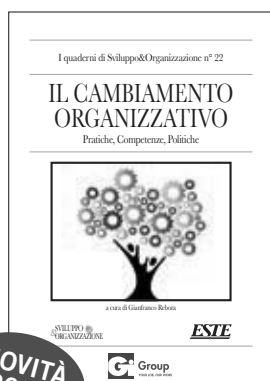
La produzione editoriale di **ESTE** si completa con la pubblicazione di libri e manuali.

Il catalogo comprende volumi che affrontano temi legati al mondo manageriale e manuali dedicati ad approfondimenti specifici.

La collana **LIBRI ESTE** dà voce ad autori che trovano in questo spazio la possibilità di veicolare i loro contenuti a un pubblico tradizionalmente interessato alle tematiche vicine alla managerialità e alla crescita professionale.

I MANUALI, curati da esponenti dei comitati scientifici delle tre riviste, sono guide teoriche e strumenti pratici di lavoro su temi coerenti con la linea editoriale di *Sistemi&Impresa*, *Sviluppo&Organizzazione* e *Persone&Conoscenze*.

ESTE Srl
Via Vassallo, 31
20125 Milano
info@este.it
www.este.it



NOVITÀ
2016

IL CAMBIAMENTO ORGANIZZATIVO Pratiche, competenze, politiche

a cura di Gianfranco Reborà
pp. 232, € 30,00

Il change management continua a essere evocato come tematica critica delle moderne organizzazioni in tutti i settori. Ricerche e rilevazioni di varia fonte sottolineano la frequenza dei casi di insuccesso, totale o parziale.

Cambiare le organizzazioni continua così a rappresentare una sfida dei nostri tempi, che interessa, coinvolge e affascina molteplici soggetti; svariate sono le discipline, le conoscenze e le competenze chiamate a contribuire nell'intreccio tra pratica e teoria. Con questo volume si ricostruirà un approccio integrato, cercando di gettare un ponte tra le diverse tradizioni all'origine delle linee di intervento e dei modelli applicativi più diffusi. Si esamineranno inoltre casi ed esperienze tra i più significativi degli anni recenti.



NOVITÀ
2016

DALL'AZIENDA AL TERRITORIO. LE PMI INCONTRANO IL WELFARE

a cura di Franca Maino e Giulia Mallone
pp. 96, € 20,00

Le esperienze di secondo welfare coinvolgono una vasta gamma di attori economici e sociali – imprese, sindacati, enti locali, organizzazioni del terzo settore –, che si affiancano agli enti pubblici nel rispondere agli emergenti bisogni sociali.

Il welfare aziendale si inserisce appieno nel concetto di secondo welfare per mettere a disposizione risorse aggiuntive a quelle statali per rispondere all'aumentare dei cosiddetti 'rischi sociali'. Le aziende possono fare la differenza. Non solo le grandi, ma anche le piccole e medie imprese. Come? Facendo rete.

Le reti di imprese – con l'intervento o meno delle associazioni datoriali e alla presenza o meno di accordi territoriali con le Organizzazioni Sindacali – permettono di mettere a fattor comune i servizi di welfare disponibili e le buone pratiche esistenti nel territorio, dando anche alle PMI la possibilità di contribuire al benessere delle persone. Le esperienze maturate nel nostro Paese sono tante, alcune anche molto avanzate.

Massimiliano Boggetti
PATTERN COMPORTAMENTALI
Percorsi di eccellenza per guidare l'innovazione organizzativa
pp. 32, € 15,00

Fare innovazione partecipata è il concetto centrale che impronta la strategia organizzativa di Sebia. I nove pattern comportamentali descritti in questa pubblicazione sono il distillato mirabile di una riflessione condivisa e coinvolgente, condotta lungo un percorso di alcuni anni. Non stupisce riconoscerci una valorizzazione del ruolo professionale in una visione a 360 gradi. L'impegno richiesto all'individuo è così orientato alla costruzione di un solido tessuto relazionale concepito come il presupposto necessario per affrontare la sfida del cambiamento.



NOVITÀ
2016

Libri Este

Carlo Andrea Valente
INTUIZIONE E INNOVAZIONE
Qualche lezione per il futuro da storie di marketing nell'informatica italiana
pp. 248, € 15,00

Il libro è il racconto dell'evoluzione dell'informatica italiana, attraverso molti fatti avvenuti entro uno spaccato temporale sulla realtà del nostro paese tra gli anni 1960 e 2000, da parte di un brillante testimone che ne è stato soprattutto parte attiva e che possono essere analizzati ed utilizzati ancora oggi per aiutarci a progettare il futuro.



NOVITÀ
2016

Angela Gallo
COMPETENZE E SENTIMENTI
Ascoltare i sentimenti per far crescere le competenze
pp. 300, € 20,00

Le competenze sono un asset fondamentale per le organizzazioni. Ma le competenze appartengono alle persone che le esercitano, le sviluppano, le dimenticano. Pensare ad un approccio solo 'razionale' per la gestione e lo sviluppo delle competenze è riduttivo. I rapporti umani sono alimentati da emozioni e da sentimenti, alcuni produttivi che permettono di rendere le competenze sempre più efficaci, altri distruttivi che costituiscono un blocco evolutivo. Il libro parte dal presupposto che pensare che le nostre competenze possano funzionare prestando attenzione solo alla loro componente logico-funzionale sia la più grande falsità di tutti i percorsi di apprendimento.





Luisella Traversi Guerra e Raffaella Trigon

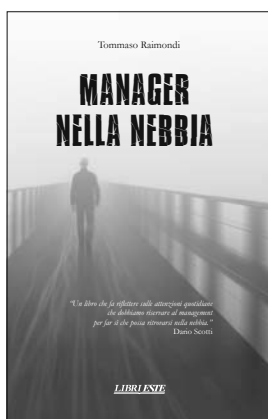
SULLA VIA CREATIVA

Educandosi-educare. Gli incontri del lunedì in Cascina Alta: testimonianze e sperimentazioni nel mondo del lavoro.

pp. 160, € 20,00

In questo libro garbato, riflessivo e saggio, Luisella Traversi Guerra e Raffaella Trigon hanno dato corpo ad un nuovo modo di esplorare il complesso e articolato mondo della gestione e dell'organizzazione aziendale. Si sente molto parlare in questi giorni di come il mondo stia radicalmente cambiando e di come vecchi modelli e modi di fare le cose semplicemente non funzionino più.

Le autrici propongono una riflessione meravigliosamente sentita che riflette una visione molto diversa, incarnata e contestuale di un'organizzazione. È innescata da un'esperienza personale e comincia con la descrizione dei luoghi che sono raramente affrontati nelle teorie manageriali.



Tommaso Raimondi

MANAGER NELLA NEBBIA

Il primo passo verso un nuovo lavoro

pp. 192, € 15,00

Sembra banale, ma i manager fingono di non riconoscere la confusione che li circonda. Oppure ne sono coinvolti al punto di perdere la lucidità che ci si aspetta da loro. Se non si riconosce, con umiltà e buon senso, lo stato in cui ci si trova, non si esce dalla nebbia.

La grande scoperta, per uscire dalla nebbia, è quella di essere accompagnati da chi, sia pur con fatica, può aiutare i manager stessi a superare la crisi: i collaboratori. Gli altri sono la chiave, comunque, per andare oltre.

Non sappiamo se ce la faremo. Ma certamente alcune esperienze ci portano a individuare accorgimenti che possono servire a rivedere la luce del sole. O, se proprio le cose si mettono male, a trovare le forze individuali per iniziare una nuova vita professionale al di fuori del contesto aziendale.



Guy Clapperton e Philip Vanhoutte

IL MANIFESTO DELLO SMARTER WORKING

Quando, dove e come lavorare meglio

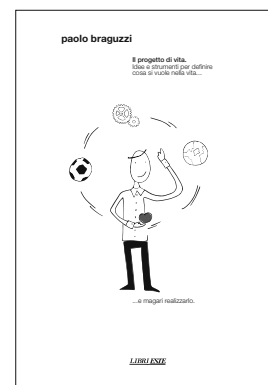
pp. 212, € 20,00

Philip Vanhoutte e Guy Clapperton parlano con esperti, consulenti, manager e accademici e raccomandano le best practice che permettono di generare maggiori profitti grazie a collaboratori più soddisfatti. Se le persone possono diventare responsabili del proprio luogo di lavoro e lavorare secondo i propri orari, l'azienda ne trarrà grandi benefici.

Gli autori hanno attinto alle migliori esperienze internazionali per creare il libro definitivo su come costruire il luogo di lavoro migliore, sia dentro sia fuori dalle vostre sedi, per il ventunesimo secolo.

Paolo Braguzzi
IL PROGETTO DI VITA
 Idee e strumenti per definire cosa si vuole nella vita e magari realizzarlo
 pp. 160, € 20,00

Un metodo per realizzare se stessi e acquisire consapevolezza di sé, dei propri intenti e sogni e realizzarli.



Michele Bavaro
IL MATRIMONIO AZIENDALE
 Breve guida semiseria per comprendere il nostro ruolo in azienda e agire con successo
 pp. 112, € 15,00 – ULTIME COPIE DISPONIBILI!

Quando entriamo a far parte di un'organizzazione aziendale ci aspettiamo di poter fare il nostro lavoro al meglio e di mettere a disposizione tutte le nostre conoscenze e capacità al fine di essere accettati, rispettati e 'valorizzati' dai nostri nuovi colleghi di lavoro, dai clienti dell'azienda, dal nostro nuovo capo, ecc.: insomma apprezzati da tutto il nostro network di conoscenze vecchie e nuove. Dall'altra parte l'azienda si aspetta di inserire nella sua organizzazione un nuovo collega affidabile, competente, con potenziale e che sia apprezzato dal suo nuovo network. Eppure talvolta succede che azienda e dipendente non si comprendano. Inizia così un periodo di 'separati in casa' che termina il più delle volte con il divorzio (con dimissioni volontarie, licenziamento o, dopo un'erstenuante e lungo periodo di sofferenza reciproca, con la quiescenza del lavoratore). L'intento di questo lavoro è di capire come e se vale la pena di 'salvare il matrimonio' tra azienda e dipendente. Ma soprattutto riflettere sulle motivazioni che ci possono portare al divorzio e su quelle che ci possono accompagnare felicemente in una lunga convivenza.



Teresa Maggiore, Maurizio Carucci
L'OUTPLACEMENT COLLETTIVO IN ITALIA
 pp. 184, € 15,00

Il tema dell'Outplacement Collettivo in Italia viene sviluppato in tre parti. La storia dell'Outplacement Collettivo in Italia, dove vengono ricordati importanti progetti privati e affrontati nel dettaglio i casi delle chiusure degli stabilimenti dell'Italsider di Genova Campi e dell'Italsider di Napoli Bagnoli (1988/1990). La Metodologia, dove viene illustrato il servizio di Outplacement Collettivo con il dettaglio tecnico delle tre macro-fasi: la costruzione del progetto, l'attivazione e il lancio. Il supporto alla ricollocazione professionale nel Pubblico, dove si cerca di dimostrare che anche nel pubblico, se la metodologia viene applicata correttamente, le percentuali di ricollocazione si possono alzare quasi al livello delle attività di Outplacement Collettivo nel privato.





Carlo De Paoli

VIOLA

Un sogno, il talento, la carriera

pp. 234, € 15,00

La storia di Viola, giovane di oggi che non trascina con sé i difetti di ieri ma possiede le competenze che saranno obbligatorie in un domani già cominciato, è un romanzo ma anche una lezione di vita. Dimostra come trovare la propria strada non sia impossibile...

In omaggio a chi oggi sottoscrive l'abbonamento Under 35 a *Persone&Conoscenze*. Chiedi allo Stand Este!



Chiara Lupi

CI VORREBBE UNA MOGLIE

Ostacoli sulla via delle carriere femminili e altri piacevoli impedimenti

Postfazione di Francesco Varanini

pp. 224, € 20,00

Vi siete mai chiesti come cambierebbe la vita delle donne se potessero contare sull'aiuto di una moglie? Tutta un'altra storia andare in ufficio con la certezza che nessuno ti chiama per dirti che tuo figlio ha mal di pancia, mal di testa o, peggio, è caduto dalle scale e si è slogato una caviglia. Gli uomini di successo ringraziano le gentili consorti: per merito loro hanno potuto dedicarsi con feroce determinazione al raggiungimento dei loro obiettivi. Professionali, ovviamente. Possono le donne dire altrettanto? Non sempre. Il dibattito sul lavoro femminile è caldissimo e ci si domanda come mai le donne spesso non fanno carriera, non raggiungono i vertici delle organizzazioni. Generalizzare è pericoloso, ogni organizzazione è un organismo a sé. Ma (le donne ai vertici non ci sono) perché troppo spesso impegnate a fare altro. Certo, se avessero una moglie...

Il libro parte dalla storia personale dell'autrice che cerca di guardare al lavoro femminile attraverso lo sguardo maschile. Grazie alle testimonianze di imprenditori, professionisti e manager intervistati, il libro presenta uno spaccato del lavoro femminile visto dagli altri: sapere come ci vedono gli uomini, cosa pensano di noi, accettare anche qualche consiglio, può essere di grande aiuto. Perché avere una moglie deve essere meraviglioso. Solo se abbiamo un marito a casa ad aspettarci.



Claudia Crescenzi

SEGUI IL FLUSSO

Come sviluppare energia e consapevolezza

pp. 164, € 15,00

Il flusso è lo stato di coscienza ottimale che si ottiene quando gestiamo correttamente la nostra energia, la forza vitale che è in ognuno di noi e che possiamo utilizzare al massimo delle sue potenzialità. Attraverso l'esperienza dell'autrice e quella di alcuni testimoni (manager, artisti, professionisti), *Segui il flusso* racconta come si sviluppa a livello personale la fonte inesauribile di forza che nasce dall'incrocio corretto di consapevolezza, motivazione e responsabilità individuali. Il volume spiega come individuare e gestire al meglio i fattori che la alimentano, evitando gli errori che ci spingono talvolta a depotenziarla o non accettarla: uno spunto di riflessione profondo, ma godibile, ricco di esercizi e consigli utili nella vita privata e professionale.

Autori Vari

LE FAREMO SAPERE**Il primo colloquio non si scorda mai: i manager di oggi si raccontano**

pp. 148, € 15,00

Il primo colloquio di lavoro non si scorda mai, un po' come il primo amore. Alla fine fa sempre piacere ricordarlo, magari anche parlarne, poiché nel bene e nel male qualcosa ci ha lasciato. E l'unico modo per farlo, ne siamo certi, è il tono semplice e schietto di questi racconti: lo stesso che si riserva solamente alle cose preziose, di cui magari si ha un po' di nostalgia.



Lauro Venturi

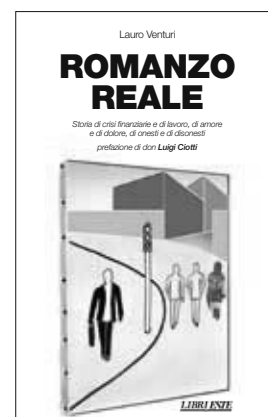
ROMANZO REALE**Storie di crisi finanziarie e di lavoro, di amore e di dolore, di onesti e di disonesti**

Prefazione di don Luigi Ciotti

pp. 351, € 15,00

La storia che Lauro Venturi ci racconta in *Romanzo reale* è un affresco dell'Italia di oggi, quella della crisi economica. E forse di quella di domani. Con tutte le sue contraddizioni e sfaccettature, con gli egoismi e le ingiustizie che sembrano sempre prevalere e i piccoli eroismi quotidiani di chi lavora e fatica ad arrivare alla fine del mese.

C'è qui l'Italia, ma anche l'"altra Italia", troppo spesso invisibile e sottaciuta. Il paese dei furbi, dei cinici, dei super ricchi, degli arrampicatori e quello del popolo, della "gente comune", del mondo del lavoro e delle professioni, della resistenza morale di chi trova semplicemente naturale vivere secondo valori e principi di onestà e rettitudine. C'è qui l'Italia dei faccendieri e quella del volontariato.



Monica Tiozzo

COME SOPRAVVIVERE ALLA PROPRIA AZIENDA
Essere madre, moglie e se stessa oltre che Presidente

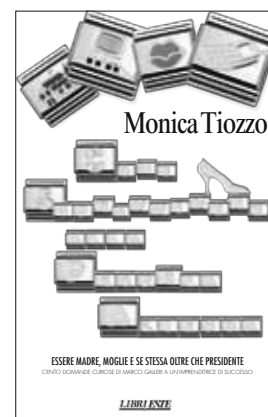
pp. 124, € 15,00

Questo libro è dedicato alle donne manager, ma non solo a loro.

Un'imprenditrice di successo risponde alle domande di un noto consulente organizzativo sulla condizione femminile, sulle strategie di genere, sul ruolo delle donne nella società e sul loro benessere nelle organizzazioni.

Parla di sé, della propria famiglia e dell'azienda, fornendo i sei consigli pratici che ne hanno consentito la formidabile crescita.

Ma soprattutto l'autrice rivela la sua formula per conciliare la famiglia con il lavoro e vivere felici.





FRANTUMI DA RICOMPORRE

Riforme legislative e innovazioni di management per migliorare la produttività delle organizzazioni pubbliche

a cura di Antonino Leone e Mita Marra

pp. 239, € 20,00

Per uscire dalla crisi economica e finanziaria globale occorre, una Pubblica Amministrazione che, in presenza di un assetto costituzionale federale, disegni e gestisca politiche a favore della crescita e dello sviluppo in complessi sistemi di governance, soggetti a elevata incertezza. Le riforme legislative varate negli ultimi anni puntano sulla trasparenza, sulla responsabilità, sulla valutazione e sull'incentivazione come leve del cambiamento organizzativo. Questo volume entra nel merito di tali iniziative legislative, per comprendere come e in che misura queste riforme possono migliorare il rendimento istituzionale, le soluzioni organizzative e le pratiche manageriali.



PROGETTARE I PRODOTTI DEL FUTURO

Metodi, approcci e strumenti per competere

a cura di Sergio Terzi

pp. 256, € 20,00

Nel mondo complesso di oggi, le imprese devono quanto mai riuscire a realizzare prodotti innovativi, di qualità, a basso costo, prima e meglio dei competitor. L'innovazione e lo sviluppo sono però il risultato di attività ad alto "tasso di conoscenza", dalla natura intra-funzionale e spesso extra-aziendale, sempre più distribuite tra i quattro angoli del globo, dal controllo difficile e complicato. La "conoscenza" di un prodotto non è più residente nella testa di una o poche persone, ma è sparsa tra funzioni, entità ed organizzazioni diverse, il cui coordinamento costa sudore e sacrifici, con risultati spesso inefficienti ed inefficaci. In questo contesto, il manuale vuole offrire un momento di riflessione, introducendo quella moltitudine di metodi, tecniche, strumenti che sono stati creati negli anni per rispondere alle correnti pressioni competitive.



Giancarlo Magnaghi

STAMPA 3D. APPLICAZIONI DI UN'IDEA INNOVATIVA

Principi, utilizza e opportunità di business

pp. 128, € 20,00

Oggi si può stampare praticamente di tutto, dalle molecole agli edifici, al cibo, passando per le protesi dentarie e gli esoscheletri. In pieno boom evolutivo, l'additive manufacturing del terzo millennio seduce aziende e maker con macchinari sempre meno costosi e tecnologie sempre più all'avanguardia. Il libro si propone di analizzare casi applicativi di business, opportunità e rischi che questa tecnologia offre.

- 8.30 Apertura accredito partecipanti
- 9.15 Benvenuto e apertura lavori
- 9.30 SESSIONE PLENARIA
- 11.30 Coffee break
- 12.00 Tavola rotonda “Le voci della direzione del personale”
- 13.30 Pranzo a buffet
- 14.30 SESSIONI PARALLELE
- FORMAZIONE**
- SVILUPPO**
- SMART WORKING E BENESSERE ORGANIZZATIVO**
- PIANI RETRIBUTIVI E SISTEMI PREMIANTI**
- TECNOLOGIE PER L'HR**
- 16.00 Coffee Break
- 16.30 LABORATORI PARALLELI A CURA DELLE AZIENDE PARTNER E SPONSOR
- 17.30 Chiusura lavori ed estrazione dei premi finale

Inserisci il coupon nell'urna presente allo stand dei libri Este e partecipa all'estrazione finale di prestigiosi premi tra cui una **bicicletta** e **dispositivi Plantronics!**



L'estrazione coinvolge solo i presenti all'atto del sorteggio.

Sono esclusi dalle operazioni di sorteggio relatori ed esponenti delle aziende partner sponsor e espositori.

ESTE

EDITORIA, INCONTRI E SERVIZI WEB PER FARE E GESTIRE L'IMPRESA

La casa editrice ESTE da oltre sessant'anni diffonde in Italia **cultura d'impresa** e tematiche manageriali. Con una **ricca offerta di strumenti di comunicazione** ESTE comunica con il proprio pubblico di abbonati attraverso differenti canali: libri, periodici, siti web, video.

Persone&Conoscenze è l'unica rivista italiana **dedicata al direttore del personale, al responsabile della formazione e a chi gestisce gruppi di persone nelle organizzazioni**, dall'imprenditore al direttore generale fino a tutti i responsabili di funzione. I temi portanti della rivista sono legati ai **modelli organizzativi dell'impresa**, che guarda alle **persone come fattore strategico di successo**.

La rivista si presenta ai lettori con alcune novità:

- **Il sottotitolo: La voce della direzione del personale.** I contenuti esprimono storie, esperienze, aspettative, bisogni di chi in azienda ha la responsabilità di indicare la direzione alle Persone.
- La **copertina**: caratterizzata da una illustrazione, lancia in ogni numero una provocazione. La storia di copertina focalizza i temi/problemi con i quali ogni giorno si deve confrontare la direzione del personale.
- Il **disegno di copertina**: realizzato dagli allievi della Scuola del Fumetto di Milano. La casa editrice premierà con una borsa di studio i vignettisti che avranno saputo meglio esprimere i temi lanciati dalla rivista.
- Una **nuova rubrica**: storie di persone che in azienda esprimono valori positivi per l'organizzazione e per i colleghi e accettano di raccontarsi.



**SCUOLA
DEL FUMETTO®**

**PROMOZIONE ABBONAMENTO ANNUALE RISERVATA AI PARTECIPANTI AL
"CONVIVIO DI PERSONE&CONOSCENZE"**

Euro 65 anziché 130!

Offerta valida fino al 18 giugno 2016

Abbonati subito rivolgendoti alla **Libreria Este presente nella zona espositiva del Convegno** oppure utilizza il codice sconto **CONV50PC16** per sottoscrivere l'abbonamento online dalla sezione Periodici del sito **www.este.it**

Per informazioni contatta Daniela Bobbiese,
responsabile abbonamenti: Tel. 02.91434419 – **daniela.bobbiese@este.it**