

Un progetto organizzato da

ESTE

SVILUPPO
& ORGANIZZAZIONE

WELFARE AZIENDALE

Ottimizzare il costo del lavoro
migliorando il clima aziendale

Brescia - Martedì, 13 Ottobre 2015

Testimonianze aziendali

 BERETTA

GEFRAN

Sponsor

CITRIX[®]

DAYO
WELFARE 

eudaimon[®]

 **muoversi**
Soluzioni per il Welfare Aziendale

sodexo
QUALITY OF LIFE SERVICES

Sponsor tecnico

 **IEO**
Istituto Europeo
di Oncologia

Media partner

WV PERCORSI DI
secondo
welfare

AGENDA

- 14.00** Apertura accredito partecipanti
- 14.30** Benvenuto e apertura lavori
a cura di **Valentina Casali**, redattrice di *Sviluppo&Organizzazione*
- 14.40** *Scenari evolutivi a cura di Secondo Welfare: dalle aziende al territorio, le PMI incontrano il welfare*
Giulia Mallone, ricercatrice del Laboratorio 'PERCORSI DI SECONDO WELFARE'
- 15.10** *Gli enti locali: il ruolo delle istituzioni nel territorio*
Giacomo Pagani, direttore del Settore Lavoro – **PROVINCIA DI BRESCIA**
- 15.30** *Le associazioni: il ruolo dei sindacati e delle associazioni datoriali*
- **Tullio Fontanella**, funzionario dell'area relazioni industriali – **ASSOCIAZIONE INDUSTRIALE BRESCIANA**
 - **Luciano Pedrazzani**, segretario – **CGIL BRESCIA**
 - **Douglas Sivieri**, presidente – **APINDUSTRIA BRESCIA**
 - **Laura Valgiovio**, segretario territoriale – **UST CISL BRESCIA**
- 16.50** *Le aziende si raccontano: reti di imprese ed esperienze di welfare in azienda*
Patrizia Belotti, group hr & organization director – **GEFRAN**
Silvia Preti, people development manager – **FABBRICA D'ARMI PIETRO BERETTA**
- 17.30** Sessione di networking fra partecipanti e aziende sponsor
- 18.20** Chiusura lavori e aperitivo finale

IL TEMA

Ottimizzare il costo del lavoro migliorando al contempo il benessere dei dipendenti: questi gli obiettivi dei progetti di welfare aziendale. La domanda di servizi da parte dei lavoratori è in costante crescita a causa della **crisi del welfare pubblico** e, alla luce delle **agevolazioni fiscali** riconosciute dalla normativa vigente, diventa sempre più interessante e conveniente per le aziende offrire servizi di welfare ai propri dipendenti.

Sviluppare piani di welfare consente quindi alle imprese di ridurre il costo del lavoro, migliorare il clima aziendale e aumentare il potere d'acquisto dei dipendenti.

Il welfare aziendale si colloca nell'ambito del cosiddetto **secondo welfare**, ovvero il mix di protezioni e investimenti sociali a finanziamento non pubblico erogati da un insieme di attori economici e sociali spesso collegati tra loro in rete: parti sociali, enti locali, terzo settore e privati che si affiancano al primo welfare per rispondere ai rischi sociali emergenti.

IL PROGETTO



L'evento bresciano fa parte del Roadshow dal titolo "**WELFARE AZIENDALE - Ottimizzare il costo del lavoro migliorando il clima aziendale**", organizzato dalla rivista *Sviluppo&Organizzazione* nelle cinque province lombarde più dinamiche da un punto di vista economico e socio-demografico: **Brescia, Monza, Mantova, Bergamo e Varese**.

L'incontro sarà occasione per confrontarsi, insieme ad **accademici, esperti, aziende, sindacati e associazioni di categoria del territorio bresciano**, sulle **buone pratiche di Welfare aziendale** implementabili anche all'interno delle **piccole e medie imprese**.

Un'opportunità per coglierne i reali benefici, come leva strategica per l'ottimizzazione dei costi del personale, e per dissipare dubbi di natura operativa, fiscale e giuslavoristica.

ORGANIZZATO IN COLLABORAZIONE CON:



Percorsi di secondo welfare è un laboratorio di ricerca nato nel 2011 su iniziativa del **Centro di Ricerca Luigi Einaudi** di Torino in collaborazione con l'**Università degli Studi di Milano**. Il nostro Laboratorio di ricerca si propone di ampliare e diffondere il dibattito sul secondo welfare in Italia studiando, approfondendo e raccontando dinamiche ed esperienze capaci di coniugare il ridimensionamento della spesa pubblica con la tutela dei nuovi rischi sociali, in particolare attraverso il coinvolgimento crescente di attori privati e del terzo settore. Il progetto è realizzato grazie al supporto di **importanti partner istituzionali** – tra cui fondazioni filantropiche, aziende, assicurazioni, sindacati e enti locali – appartenenti ad ambiti diversi ma egualmente interessati allo sviluppo di esperienze di secondo welfare.

Grazie a un costante ed articolato lavoro di approfondimento svolto dal suo gruppo di ricerca, nei suoi primi anni di vita il progetto ha prodotto contributi originali, interviste, articoli scientifici e working paper, raccolti nella **Collana 2WEL**. La maggior parte del materiale è pubblicato quotidianamente sul sito del progetto, www.secondowelfare.it, divenuto ormai punto di riferimento per addetti ai lavori ed attori coinvolti nella realizzazione di esperienze legate al secondo welfare. Il Laboratorio, inoltre, è impegnato nella realizzazione di **eventi, convegni, momenti di formazione** e approfondimento sviluppati in partnership con attori pubblici, privati e del terzo settore.

Per approfondire alcune dinamiche che caratterizzano il vasto mosaico del secondo welfare, il Laboratorio ha sviluppato tre **focus tematici** dove sono periodicamente raccolte esperienze, analisi e riflessioni utili ad approfondire gli argomenti più interessanti e dinamici affrontati nel lavoro di ricerca. Ad oggi sono attivi focus su **Garanzia Giovani, Welfare Contrattuale e Povertà Alimentare**. Quest'ultimo è stato realizzato con il patrocinio del Comitato Scientifico del Comune di Milano per **Expo 2015**.

Parte delle ricerche svolte nei primi tre anni di progetto sono state raccolte e pubblicate nel novembre 2013 nel **Primo Rapporto sul secondo welfare in Italia** che, oltre a una prima rassegna delle esperienze di secondo welfare presenti nel nostro Paese, offre interpretazioni e valutazioni delle dinamiche più interessanti sviluppatesi negli ultimi anni intorno a questo fenomeno. È attualmente **in fase di stesura il Secondo Rapporto** sul secondo welfare in Italia, che sarà pubblicato nell'autunno di quest'anno.

www.secondowelfare.it

LA MODERATRICE



Valentina Casali, redattrice di *Sviluppo&Organizzazione*

Responsabile della redazione di *Sviluppo&Organizzazione*, testata edita da Este, dove si occupa di temi legati all'organizzazione aziendale e alle risorse umane. In passato ha maturato una significativa esperienza in ambito editoriale.

L'ESPERTA DEL TEMA

***SCENARI EVOLUTIVI A CURA DI SECONDO WELFARE:
DALLE AZIENDE AL TERRITORIO, LE PMI INCONTRANO IL WELFARE***

Giulia Mallone, ricercatrice del Laboratorio 'PERCORSI DI SECONDO WELFARE'



Giulia Mallone si è laureata in Scienze Internazionali e Istituzioni Europee presso l'Università degli Studi di Milano, e ha conseguito la laurea magistrale in Economics and Political Science (MA) presso l'Università di Milano con una tesi sulle esperienze di welfare aziendale e territoriale in Italia dal titolo "Beyond the welfare state: occupational welfare in Italy". È attualmente iscritta al terzo anno di dottorato in Studi del Lavoro presso la Graduate School in Social and Political Sciences (GS-SPS) dell'Università degli Studi di Milano. Nell'ambito del progetto di ricerca Percorsi di secondo welfare, cui partecipa da aprile 2011, si occupa principalmente di welfare aziendale, politiche di conciliazione famiglia-lavoro e relazioni industriali.

L'ENTE LOCALE

IL RUOLO DELLE ISTITUZIONI NEL TERRITORIO

Giacomo Pagani, direttore del Settore Lavoro – PROVINCIA DI BRESCIA



Giacomo Pagani lavora presso la provincia di Brescia come Dirigente dell'Area Lavoro e Politiche Economiche, del Settore Lavoro e Formazione Professionale e del Settore Economia e Politiche Negoziali, oltre che Dirigente ad interim dell'Area delle Risorse e Attività Culturali - Turistiche, Settore Servizi Finanziari - Partecipate e Gestione Risorse Patrimoniali, Settore Personale. È stato Dirigente del Servizio Sport e Giovani, del Settore Lavoro e Formazione Professionale, del Settore Economia e Politiche Negoziali, del Servizio Attività Sociali, Pubblica Istruzione e Università. Laureato in filosofia presso l'Università statale di Milano, ha iniziato la sua carriera lavorando presso il Comune di Desenzano e il Comune di Gussago, dapprima come funzionario e poi come dirigente amministrativo. Ha pubblicato "Angelo Franzini", "Storia del movimento operaio in Val Trompia dal 1860 al Fascismo" e vari saggi su riviste storiche e letterarie specializzate. È Presidente Ecomuseo Valle Trompia.

I SINDACATI E LE ASSOCIAZIONI DATORIALI

IL RUOLO DEI SINDACATI E DELLE ASSOCIAZIONI DATORIALI

Tullio Fontanella, funzionario dell'area relazioni industriali
ASSOCIAZIONE INDUSTRIALE BRESCIANA

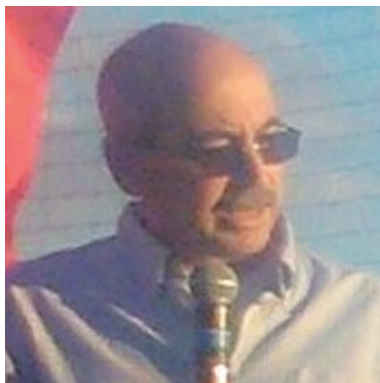


Dal luglio 2006, si occupa di relazioni industriali presso l'Associazione Industriale Bresciana.

Attualmente, è componente eletto, in rappresentanza delle imprese, nell'assemblea di mètaSalute, il Fondo di assistenza sanitaria integrativa per i lavoratori dell'industria metalmeccanica e dell'installazione di impianti e per i lavoratori del comparto orafo e argentiero. In precedenza, ha operato a lungo nei sistemi di rappresentanza delle imprese oltre che a livello territoriale, a Cremona e Bergamo, anche di categoria, a Milano, maturando un'esperienza negoziale nell'ambito della contrattazione collettiva nazionale e del dialogo sociale europeo.

Conseguita la maturità classica, si è laureato in Giurisprudenza, con il massimo dei voti, presso l'Università degli Studi di Pavia, con una tesi sui processi di innovazione ed internazionalizzazione della piccola e media impresa, approfondendo il tema dei distretti industriali e dei modelli di sviluppo economico locale.

Luciano Pedrazzani, segretario – **CGIL BRESCIA**



Luciano Pedrazzani è segretario della camera del lavoro di Brescia. Dirige e coordina tutti gli aspetti e le fasi della contrattazione nazionale, articolata e decentrata delle categorie, lo studio e l'applicazione delle norme contrattuali e delle leggi sul mercato del lavoro, Nidil e 3° settore; le problematiche del settore dell'artigianato e in generale della piccola impresa; la formazione professionale, la pubblica amministrazione, scuola, università.

Dopo la maturità classica lavora presso alcune strutture ospedaliere (Ospedale psichiatrico di Alessandria e Ospedale psichiatrico Fatebenefratelli di Brescia) e in seguito come impiegato amministrativo presso il comune di Brescia.

Nel 1996 entra in CGIL, dapprima come segretario della Funzione Pubblica CGIL, e successivamente come segretario generale della stessa.

I SINDACATI E LE ASSOCIAZIONI DATORIALI

IL RUOLO DEI SINDACATI E DELLE ASSOCIAZIONI DATORIALI

Douglas Sivieri, presidente – **APINDUSTRIA BRESCIA**



Douglas Sivieri dal luglio 2014 è presidente di Apindustria - Associazione per la piccola e media impresa di Brescia e Provincia, associazione PMI aderente al Sistema Confapi.

Laureato in Ingegneria Elettronica con specializzazione Telecomunicazioni presso l'Università degli studi di Padova.

Attualmente è presidente di It Core Spa, società di infrastruttura per le telecomunicazioni.

Fino a gennaio 2015 è stato coordinatore del di Impresa e Territorio Scarl, società di gestione dell'Incubatore di imprese di Civate Camuno, di cui era membro Consiglio di Amministrazione.

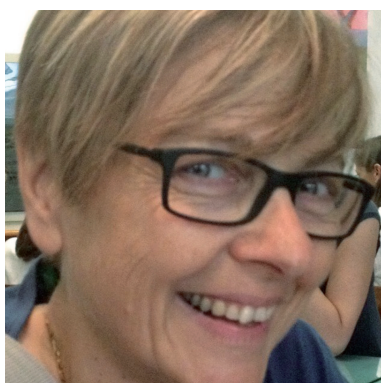
È membro del Tavolo Tecnico per le Infrastrutture immateriali della Fondazione Italia Decide (Roma).

Nel corso della propria carriera professionale acquisisce una serie di competenze sulla gestione manageriale delle Società di Capitali.

Partecipa come relatore a numerose conferenze sui temi delle Infrastrutture ICT e nella gestione dei processi gestionali nelle Società di Capitali.

È un appassionato degli sport montani, dall'arrampicata sportiva e non, allo sci alpinismo. Ex giocatore di pallavolo, ha ottima esperienza nelle arti marziali da combattimento. Partecipa con passione a gare di regolarità per auto storiche. È volontario AREU emergenza 118.

Laura Valgiovio, segretario territoriale – **UST CISL BRESCIA**



Vive a Salò sulle sponde bresciane del lago di Garda. Inizia l'attività in un'azienda meccanotessile come apprendista e poi impiegata addetta agli acquisti e poi alle vendite in Italia ed Estero.

A metà anni '80 vive un'esperienza di Consigliere Comunale e contemporaneamente viene eletta rappresentante sindacale nel luogo di lavoro.

A fine anni '80 la federazione dei metalmeccanici della Cisl le propone un'esperienza a tempo pieno nel sindacato.

Dopo 10 anni di ruolo sul territorio, nel 2000 eletta in Segreteria e nel 2008 Segretario Generale fino al novembre 2014, quando lascia i metalmeccanici per diventare componente della segreteria territoriale della Cisl di Brescia.

LE TESTIMONIANZE AZIENDALI

LE AZIENDE SI RACCONTANO: RETI DI IMPRESE ED ESPERIENZE DI WELFARE IN AZIENDA

Patrizia Belotti, group hr & organization director – **GEFRAN**



L'esperienza di Patrizia Belotti nel mondo aziendale si consolida nel gruppo Semeraro, prima azienda italiana nella GDO per la casa dove ricopre un doppio ruolo come Responsabile HR e manager di linea quale Direttore del punto vendita Owio. Successivamente costruisce il Dipartimento HR in Staff International, Gruppo Diesel. Dal 2009 entra a fa parte di Gefran Spa, multinazionale quotata, leader nel settore dell'automazione industriale, dove guida funzione HR e Organizzazione di Gruppo. La professionalità di Patrizia si contraddistingue per uno spiccato orientamento al risultato, un forte pragmatismo e un'attenzione al valore delle persone, rinforzato dalle competenze maturate come coach e formatrice in temi di sviluppo 20 settembre 2015.

GEFRAN

Fatturato: 130 Milioni di Euro

Numero di dipendenti: 850 nel mondo

Gefran nasce nel 1960 a Provaglio d'Iseo (BS) e oggi è leader nella progettazione e produzione di soluzioni elettroniche per l'automazione industriale: **sensori, automazione, motion control**. I prodotti Gefran equivalgono a **know-how d'eccellenza**, che li rende precursori dei trend di mercato.

- Impegno nella ricerca e innovazione
- Importanti investimenti in R&D e nella formazione del personale
- Ingegneri altamente specializzati negli uffici R&D
- Stretta partnership con prestigiose università italiane ed estere
- Numerosi brevetti rendono i prodotti Gefran sinonimo di innovazione

Gefran è **orgogliosa dell'eccellenza della propria tecnologia e delle sue persone**: sono la vera ricetta del successo dell'azienda. Ascoltiamo e incontriamo personalmente le richieste dei clienti con passione e competenza. Specialisti dedicati offrono supporto e aiuto ai clienti per definire la migliore soluzione.

www.gefran.com/it/it

LE TESTIMONIANZE AZIENDALI

LE AZIENDE SI RACCONTANO: RETI DI IMPRESE ED ESPERIENZE DI WELFARE IN AZIENDA

Silvia Preti, people development manager – **FABBRICA D'ARMI PIETRO BERETTA**



Brillantemente laureata in Lingue e Letterature Straniere presso l'Università Cattolica del Sacro Cuore di Milano, Silvia Preti entra nello staff Beretta come addetta al Customer Service nel 2004. Approfondisce poi le proprie competenze in ambito commerciale seguendo personalmente la commercializzazione dei marchi Steiner, Burris, Sako e Tikka sul mercato italiano. Nel 2012 ottiene il Diploma di Master ISFOR in 'Economia e Gestione della Piccola e Media Impresa' con menzione di lode, perfezionando così le competenze acquisite sul campo e attraverso il Diploma di Gestione Operativa dei Progetti e dei Processi Aziendali, conferito da C.S.M.T. e Università degli Studi di Brescia nel 2011. Raggiunge infine la Direzione Organizzazione e Sistemi nel 2013 con il ruolo di

People Development Manager, occupandosi dello sviluppo organizzativo nelle funzioni di staff e a livello internazionale.



Fatturato: 620 Milioni di Euro
Numero di dipendenti: 3.021

Fabbrica d'Armi Pietro Beretta è un'azienda italiana **nata dal sogno e dalle capacità di un artigiano rinascimentale** che, grazie al coraggio, alla visione ed alla tenacia della sua discendenza, è divenuta un **nome riconosciuto a livello internazionale** per contenuti tecnologici e di performance e per l'italian style che caratterizza i suoi prodotti.

Dalla più antica 'fattura di vendita' datata 3 ottobre 1526, oggi conservata nell'archivio dell'arsenale di Venezia, quasi cinquecento anni di provata attività lavorativa hanno consentito a Beretta di sviluppare un know how unico.

In costante **equilibrio fra tradizione e innovazione**, Beretta coniuga l'avanguardia della meccanica, dei moderni centri di lavoro a controllo numerico, assistiti da robot, con l'eccellenza artigianale delle lavorazioni manuali nelle operazioni di assemblaggio e finitura delle armi e nella realizzazione delle prestigiose incisioni eseguite nell'atelier interno sui raffinati fucili del segmento Premium.

Dal 1984 Beretta ha affiancato alla sua tradizionale produzione di armi sportive, una linea completa di accessori e di abbigliamento per la caccia, il tiro a volo ed il tempo libero che si caratterizza per l'alto contenuto tecnico-costruttivo e per la sobria eleganza.

Fabbrica d'Armi Pietro Beretta è una controllata di **Beretta Holding**, creata nel 1996 per gestire lo sviluppo ed il coordinamento strategico delle aziende del Gruppo.

www.beretta.com

Partner di servizi e consulenza per il welfare aziendale



Citrix misura il valore della tecnologia in base ai benefici che le persone ne traggono ed è l'azienda leader che **abilita le persone a nuovi metodi per lavorare meglio**, aumentando il proprio coinvolgimento, la soddisfazione e la produttività nel lavoro.

Agilità e welfare aziendale passano anche per una **rivisitazione dello spazio di lavoro**, sempre meno luogo fisico e sempre di più spazio digitale che segue l'utente ovunque e con tutti gli strumenti, le funzionalità, la sicurezza e l'esperienza di cui necessita. Citrix chiama questo **Mobile Workspace Software-Defined: uno spazio di lavoro mobile - definito dal software - dove tecnologia e innovazione fanno la differenza**.

Con il massimo della **sicurezza** e un'**esperienza d'uso** sempre di altissima qualità, Citrix consente la creazione di ambienti di lavoro sicuri e personalizzati che offrono alle persone l'accesso immediato a desktop, app e contenuti su ogni dispositivo, in ogni momento, con ogni rete e cloud. Grazie a costanti investimenti in ricerca e a una visione lungimirante dell'evoluzione del lavoro, ogni giorno Citrix riesce a fare la differenza per migliaia di organizzazioni in tutto il mondo.

www.citrix.com



Day Ristoservice Spa nasce nel 1987 dall'alleanza tra due grandi gruppi cooperativi: Camst, tra i principali operatori della ristorazione collettiva e commerciale, e la multinazionale francese Groupe Chèque Déjeuner, terza società a livello mondiale di titoli e carte di servizio prepagati, presente in 13 paesi e con un volume d'affari di 5,8 miliardi di euro.

I principi cooperativi e l'attenzione ai fattori umani e sociali sono alla base del consolidamento di Day Ristoservice, oggi al vertice del mercato dei buoni pasto in Italia con oltre 500 milioni di fatturato annuo. La politica di Responsabilità Sociale adottata in oltre venticinque anni di attività garantisce condizioni lavorative ottimali ed il costante monitoraggio dei processi aziendali, secondo una logica di crescita e miglioramento continuo.

Day Ristoservice è sempre pronta a cogliere ed interpretare le nuove tendenze del mercato con un'ampia gamma servizi innovativi per la motivazione del Personale, dai buoni pasto e buoni regalo ai programmi di incentivazione e di welfare aziendale. Il costante investimento in Ricerca e Sviluppo consente oggi all'azienda di proporre soluzioni personalizzate ai propri clienti a mezzo di titoli cartacei, carte a microchip e supporti mobile.

All'esperienza e alla professionalità di due grandi gruppi, Day Ristoservice unisce la dinamicità di uno staff giovane, motivato e intraprendente, confermandosi come la scelta quotidiana di 16.000 aziende e di oltre 500.000 lavoratori.

www.day.it

Partner di servizi e consulenza per il welfare aziendale



Eudaimon: i professionisti del welfare in azienda

Eudaimon ha scelto come *core business* il **welfare aziendale** sul quale, da oltre 13 anni, costruisce **una proposta completa e integrata rivolta alle aziende, anche di medie-piccole dimensioni.**

La missione è di sviluppare programmi capaci di coniugare **grande valore percepito dalle persone ed efficienza economica per l'azienda**, anche attraverso la messa a sistema delle iniziative già presenti:

- **come consulenti**, ci occupiamo di *check-up del benessere in azienda* e di progettare *le soluzioni di welfare* in diverse aree (salute e benessere fisico / famiglia (bambini e anziani, istruzione) / soluzioni alle incombenze quotidiane / risparmio e mobilità / tempo libero), cogliendo *le opportunità in ambito fiscale*;
- **come gestori di programmi di welfare**, *eroghiamo direttamente i servizi*, assumendoci la responsabilità di utenti e fornitori. Ci occupiamo anche della *comunicazione e assistenza ai dipendenti* e del *monitoraggio dei risultati*.

Rispondiamo alle esigenze più diverse, grazie anche ai nostri **strumenti ad accesso multicanale** (oltre 400.000 utenti attivi), e ad un **network di partner qualificati**, che ci garantiscono **copertura dei servizi su tutto il territorio nazionale (e locale)**. Tra i clienti Eudaimon figurano importanti realtà imprenditoriali italiane e multinazionali, come 3Italia, Banco Popolare, Coop Adriatica, Edison, Ferrero, Michelin, Telecom, Tenaris Dalmine e Wind.

Negli anni abbiamo adattato la nostra proposta all'evoluzione dello scenario, integrandola con:

- Progetti di **welfare interaziendale** (Network IEP –Imprese e Persone),
- modelli di **welfare territoriale e di distretto per le PMI** (in collaborazione con le Unioni Industriali),
- **iniziative di formazione** mirate ai key-users.

www.eudaimon.it



Nata nel 2007, Muoversi conta oggi 45 dipendenti, un fatturato superiore ai 3 milioni di euro, più di 150 clienti attivi e più di 400 mila utenti registrati per un valore di benefit gestiti di circa 50 milioni di euro nel 2014. Muoversi è oggi società

leader in Italia nell'offerta di sistemi integrati di welfare aziendale e di soluzioni e servizi che generano un valore reale per i dipendenti e per l'azienda. Il **welfare aziendale** è uno strumento integrativo rispetto ai tradizionali interventi di retribuzione ed incentivazione:

- **Crea valore** non solo nel breve ma **nel medio e lungo periodo**;
- **Aumenta il benessere, migliora il clima aziendale** consolidando il senso di appartenenza e la condivisione di obiettivi;
- **Agevola la contrattazione collettiva** ponendo le basi per relazioni industriali efficienti.

EASYWELFARE BY MUOVERSI

Per garantire una **gestione semplice e chiara del piano welfare** è nata l'esclusiva piattaforma Easywelfare by Muoversi. L'azienda cliente definisce la **quota welfare per ciascun dipendente** e Muoversi mette a sua disposizione un **portale online dedicato**, studiato nei minimi dettagli a livello di servizi offerti, contenuti e grafica. Grazie alla piattaforma **l'utente può facilmente accedere a un panel di servizi** divisi per aree di intervento e trovare le soluzioni migliori che più si allineano con le sue necessità. Flessibilità e know how sono le parole chiave che permettono di venire realmente incontro alle necessità di ogni cliente.

"Non esistono aziende giuste per fare welfare aziendale ma esiste un giusto piano per ogni azienda"

Federico Isenburg, presidente e amministratore delegato di Muoversi.

www.muoversi.net - <https://easywelfare.com/>

Partner di servizi e consulenza per il welfare aziendale



Sodexo Benefits & Rewards, parte del Gruppo Sodexo, è leader mondiale nelle **soluzioni per la Qualità della Vita**. Sodexo offre ai propri clienti **soluzioni per motivare il personale** con servizi su misura e programmi di incentivazione e loyalty personalizzabili.

Dallo studio, progettazione e implementazione di **complessi progetti di Welfare aziendale** fino alla **singola somministrazione di servizi con vantaggi fiscali per l'azienda e il dipendente**, Sodexo si pone come Partner consulenziale e outsourcer gestionale per le Direzioni HR e i responsabili compensation and benefit.

<http://it.sodexo.com/itit/default.aspx>



L'Istituto Europeo di Oncologia, Istituto di Ricovero e Cura a Carattere Scientifico, è un "comprehensive cancer centre", con finalità "non profit", attivo in tre aree: **Clinica, Ricerca e Formazione**.

Ideato e fortemente voluto dal professor Umberto Veronesi, è un centro altamente specializzato dove ricerca e cura sono profondamente integrate.

Le più avanzate tecnologie offrono cure di ultima generazione che rispettano la qualità di vita dei pazienti, tenendo fede alla filosofia fondante dell'Istituto secondo cui il paziente è prima di tutto una persona.

Più di 150.000 visite specialistiche, oltre 120.000 esami diagnostici, 11.000 ricoveri all'anno eseguiti presso lo IEO garantiscono ai medici l'esperienza e le competenze necessarie per offrire i più elevati livelli di qualità e accuratezza in ambito di prevenzione, diagnosi e cura. Da sempre lo IEO crede nell'importanza della prevenzione.

Per questo motivo nasce **IEO Check Up, un programma personalizzato di prevenzione in ambito oncologico e cardiovascolare**, diversificato per fasce d'età e sesso e coordinato da un team interdisciplinare dei migliori esperti dello IEO.

Il servizio è rivolto non solo ai singoli, ma anche alle aziende che, sempre più attente al benessere dei propri collaboratori e consapevoli dell'importanza della prevenzione, vedono nel servizio **IEO Check Up** un prezioso strumento di welfare.

www.ieo.it



Via A. Vassallo, 31
20125 Milano
Tel. 02.91434400
Fax 02.91434424
info@este.it
www.este.it